

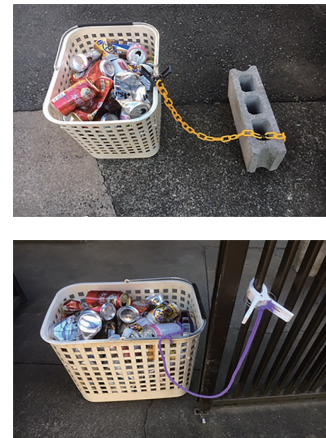
各品目別の資源物の出し方について

- ①びん類、缶類、ペットボトル及び金属類については、レジ袋等による袋出しにすると、不燃ごみの増加や廃プラスチック問題への対応を考慮して、カゴで出す方法とします。
- ②**原則、カゴは各ご家庭でご用意ください。**基本的には家にあるもので結構ですが、右図のように中身の見えるフタのない物で底に雨水等がたまらない物をお勧めします。
- ③小型家電については、カゴではなくそのまま出してください。
- ④廃食用油については、フタの閉まる容器に入れてそのまま出してください。
- ⑤資源物戸別収集に伴って各品目の収集時間に変更が生じることとなりますが、今までどおり、すべてのごみ、資源物については当日の朝8時30分までに出してください。

カゴのイメージ



風で飛ばない工夫



門扉等がなく、駐車場に出す場合はブロック等の重たいもので固定し、洗濯バサミ等ではさんでください。

門扉等がある場合は紐等で洗濯バサミ等を固定し、門扉にはさんでください。

ご注意ください

可燃ごみ・不燃ごみ・プラスチック容器包装類の出し方に変更はありません。これまでどおりの出し方になります。



品目	出し方	戸建て住宅	集合住宅
びん類 缶類 ペットボトル 金属類	フタのないカゴで出す	 出し方例：缶	 スチール缶
スプレー缶・ライター	透明または半透明の袋で出す		 指定された場所に出してください。
古紙・古布類	紐で縛るか紙袋で出す		
小型家電	そのまま出す		
廃食用油	フタの閉まる容器に入れてそのまま出す		 あぶら