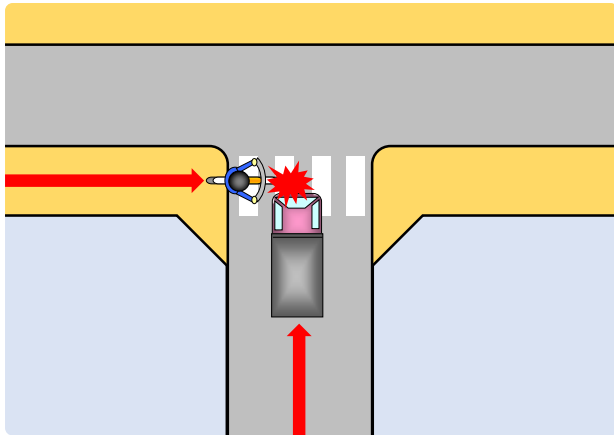


自転車の重傷事故が発生

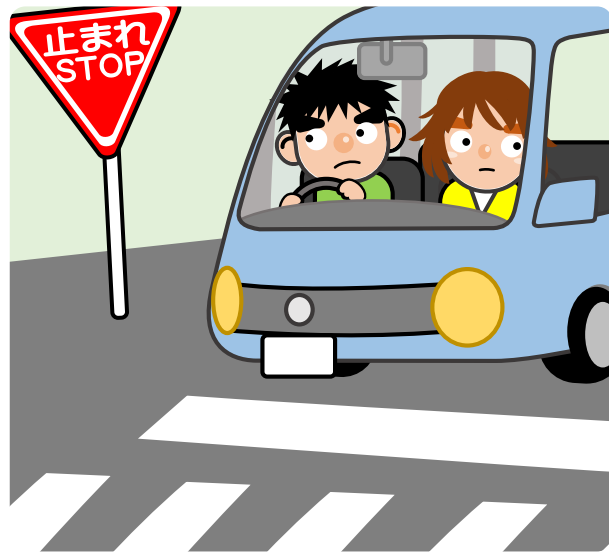


令和5年7月24日午前9時50分頃、
西東京市内において、横断歩道上を走行する
自転車(70歳代)と貨物車(40歳代)が衝突
する交通事故が発生しました。

※概要図は、事故当事者の実際の責任や過失を表した
ものではありません。

一時停止場所では 必ず止まって安全確認

左右や後方に人や車両がないか
よく確認してから発進してください。
助手席の人と一緒に安全確認して
あげましょう。



自転車に乗るなら必ずヘルメット！



自転車の交通事故死者数の**6割以上は頭部**を
損傷しています。

未着用の致死率は着用時の**約2.3倍**高くなります。

