



西東京市の財政状況をお知らせします

平成24年度

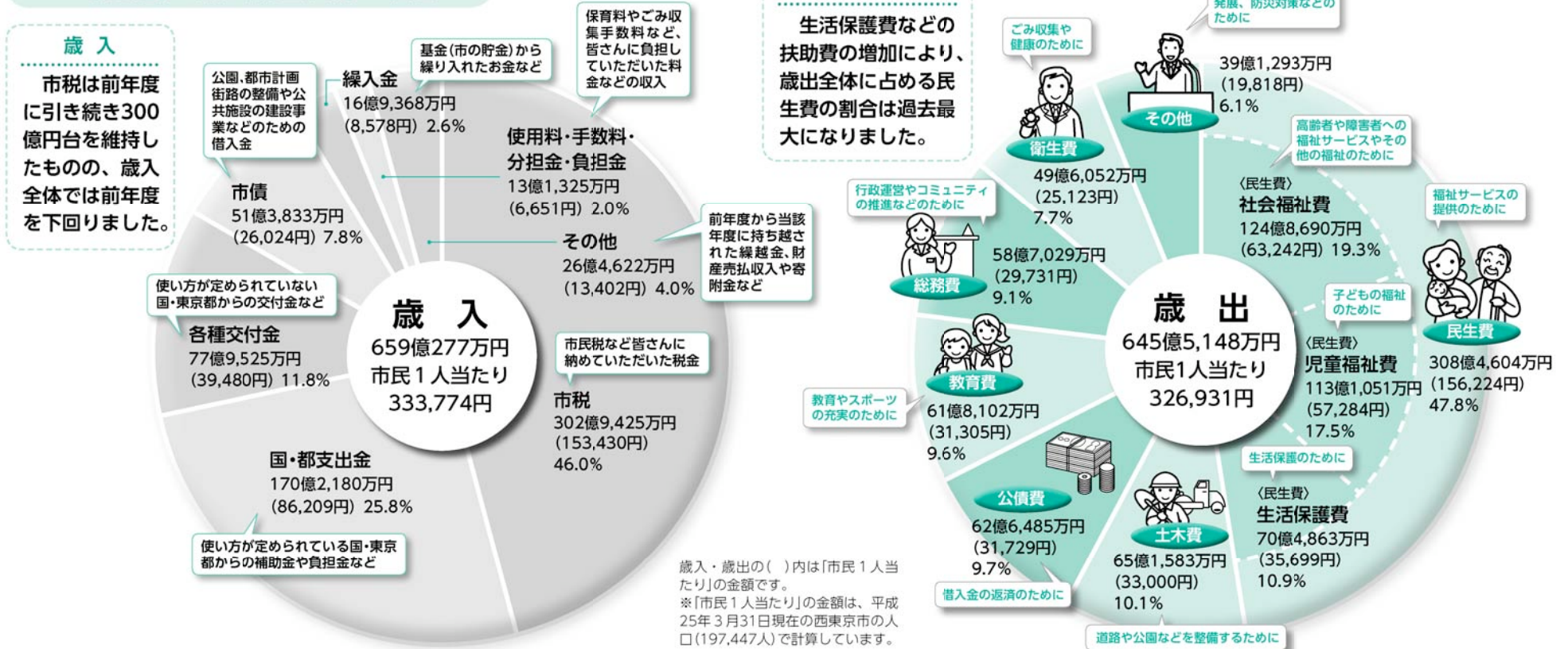
平成24年度各会計の決算状況

歳入・歳出ともに前年度を下回りました。

平成24年度の一般会計と各特別会計を合わせた全会計の決算額は、右記のとおりです。一般会計の決算は、歳入においては、税制改正に伴う個人市民税の増や徴収努力により市税が増となったものの、普通建設事業費の減による地方債の減や、地方交付税の減などにより、歳入全体では前年度を下回りました。歳出においては、生活保護費や障害者福祉関係の扶助費、公債費などが増となったものの、普通建設事業費の減などにより、歳出全体では前年度を下回りました。

会計名	予算現額	歳入		歳出		収入支出差引額
		収入済額	収入率	支出済額	執行率	
一般会計	679億5,077万円	659億 277万円	97.0%	645億5,148万円	95.0%	13億5,129万円
特別会計	395億6,654万円	395億 804万円	99.9%	387億5,236万円	97.9%	7億5,568万円
国民健康保険	193億5,797万円	195億 66万円	100.7%	190億2,172万円	98.3%	4億7,893万円
下水道事業	37億9,084万円	37億5,120万円	99.0%	36億9,580万円	97.5%	5,540万円
中小企業従業員退職金等共済事業	8,618万円	7,133万円	82.8%	3,693万円	42.8%	3,441万円
駐車場事業	1億6,177万円	1億6,311万円	100.8%	1億5,508万円	95.9%	803万円
介護保険	124億3,068万円	122億5,594万円	98.6%	121億2,797万円	97.6%	1億2,798万円
後期高齢者医療	37億3,910万円	37億6,579万円	100.7%	37億1,486万円	99.4%	5,094万円
合計	1,075億1,731万円	1,054億1,081万円	98.0%	1,033億 383万円	96.1%	21億 698万円

一般会計の歳入歳出決算の状況



平成25年度上半期 予算執行状況

(平成25年9月30日現在)

各会計の予算執行状況

平成25年度当初予算は、全会計合わせて1,090億4,817万円でしたが、9月に補正をした結果、1,112億4,269万円となりました。

下半期も適正な予算の執行に努めます。

市民1人当たりの予算額 (一般会計) 349,229円

※「市民1人当たり」の金額は、平成25年9月30日現在の西東京市の人口(197,607人)で計算しています。

会計名	当初予算額	補正予算額	予算現額	歳入		歳出	
				収入済額	収入率	支出済額	執行率
一般会計	676億 200万円	14億 810万円	690億1,010万円	309億4,724万円	44.8%	261億5,510万円	37.9%
特別会計	414億4,617万円	7億8,642万円	422億3,259万円	177億 348万円	41.9%	161億1,514万円	38.2%
国民健康保険	197億2,699万円	4億8,035万円	202億 733万円	84億4,055万円	41.8%	79億9,101万円	39.5%
下水道事業	45億2,752万円	5,540万円	45億8,292万円	17億8,754万円	39.0%	14億5,111万円	31.7%
中小企業従業員退職金等共済事業	1億4,869万円	3,441万円	1億8,310万円	9,366万円	51.2%	2,891万円	15.8%
駐車場事業	1億4,206万円	803万円	1億5,009万円	6,841万円	45.6%	6,216万円	41.4%
介護保険	130億8,951万円	1億2,798万円	132億1,749万円	56億1,342万円	42.5%	53億2,669万円	40.3%
後期高齢者医療	38億1,141万円	8,026万円	38億9,167万円	16億9,990万円	43.7%	12億5,525万円	32.3%
合計	1,090億4,817万円	21億9,452万円	1,112億4,269万円	486億5,072万円	43.7%	422億7,024万円	38.0%

市債の状況

市債現在高 648億 4,081万円 (平成25年9月30日現在)

駐車場事業特別会計 1億1,295万円

下水道事業特別会計 104億2,364万円

一般会計 543億 423万円

市民1人当たりの市債現在高 328,130円

財産の状況

(平成25年9月30日現在)

区分	現在高	備考
土地	734,228㎡	
建物	325,459㎡	
出資による権利など	1億2,562万円	団体への出資金など
物品	820点	購入価格50万円以上の備品
債権	106万円	生活つなぎ資金貸付金
基金	97億4,428万円	財政調整基金など全17基金