

# 市 からの 連絡 帳

## 税・年金

### 市税・国民健康保険料(税)の休日納付相談窓口

**時** 4月11日(土)・12日(日)午前9時～午後4時  
**場** 市税…納税課(田無庁舎4階)  
 国民健康保険料(税)…保険年金課(田無庁舎2階)  
 ※窓口は田無庁舎のみ  
**内** 市税・国民健康保険料(税)の納付および相談、納付書の再発行など  
 ◆納税課 田(☎042-460-9832)  
 ◆保険年金課 田(☎042-460-9824)

### 国民年金保険料の納付

4月～平成28年3月の国民年金保険料は、月額1万5,590円です。保険料は、日本年金機構から4月上旬に送付される納付書により、金融機関・郵便局・コンビニで納めることができます。また、クレジットカード・インターネットなどを利用した納付や、便利でお得な口座振替もあります。保険料は、納付期限(翌月末日)までに納めましょう。  
**問** 武蔵野年金事務所  
 (☎0422-56-1411)  
 ◆保険年金課 田(☎042-460-9825)

### 固定資産税の土地・家屋価格等縦覧帳簿の縦覧

この縦覧により、固定資産税(土地・家屋)の納税者が、所有する土地や家屋の評価が適正かどうか、ほかの土地や家屋の価格との比較を通じて確認できます。  
**時** 4月1日(水)～6月1日(月)  
**場** 資産税課(田無庁舎4階)  
 ※保谷庁舎では縦覧できません。  
**対** ①市内の土地・家屋の固定資産税納税者 ②①の同居の親族の方 ③①の委任を受けた方 ④納税管理人  
**持** 納税者本人であることを確認できるもの(運転免許証など顔写真の入った証明書、または5月1日(金)に発送予定の納税通知書)  
 ※代理人の場合は委任状も必要  
 ※固定資産課税台帳に登録された価格に不服がある場合は、納税通知書の交付を受けた日の翌日から起算して60日以内に固定資産評価審査委員会に対して審査を申し出ることができます。  
 ※「固定資産名寄帳」については、閲覧方法は従来通りですが、縦覧期間中の手数料は無料となります。  
 ※平成22年度まで4月上旬に発送していた課税資産明細書は、平成23年度から納税通知書の中に課税明細書として併せて載せています。これは課税されている土地・家屋を示しており、課税されていない物件(道路など)は表示していません。  
 ◆資産税課 田(☎042-460-9829・9830)

## 福祉

### 高齢者手技治療割引券の交付

65歳以上の方が高齢者指定治療院でマッサージ治療などを受ける際に、治療料金の一部を助成する割引券を発行します。  
 **交付期間** 4月1日～平成28年3月31日  
 **枚数** 12枚まで  
 **助成内容** 1人月1枚・1回の保険外治療料金から1,000円を割り引き  
 **申請** 本人確認ができるもの(運転免許証・保険証など)を持参のうえ、高齢者支援課(保谷保健福祉総合センター1階・田無庁舎1階)・各出張所の窓口へ  
 ※市内の治療院の方で、高齢者指定治療院への指定を希望する場合は、下記へお問い合わせください。  
 ◆高齢者支援課 保(☎042-438-4028)

### 生活困窮者の自立支援に関する相談窓口の開設

生活困窮者自立支援法の施行に伴い、4月から自立相談支援事業、住居確保給付金事業、ひきこもり・ニート対策事業を開始します。  
 生活困窮者自立支援制度が第2のセーフティネットの位置付けであることから、生活福祉課(保谷庁舎1階)内に生活支援係を新設し、生活サポート相談窓口

を設置します。  
 家賃が払えないなど、生活に不安がある場合、まずはお困り事をご相談ください。相談員と一緒に考え、解決へのお手伝いをします。ご本人以外のご相談も受け付けます。  
 ◆生活福祉課 保(☎042-438-4023)

## 子育て・教育

### 児童扶養手当・特別児童扶養手当額の改定

ひとり親家庭などの方に支給されている児童扶養手当および中・重度の障害があるお子さんを養育している方に支給されている特別児童扶養手当(いずれも国制度)の額が、4月分から2.4%引き上げになりました。  
 **改定後の額**  
**●児童扶養手当**  
 全部支給月額4万2,000円、一部支給月額4万1,990円～9,910円(所得に応じて10円刻み)  
 第2子の5,000円、第3子以降1人につき3,000円の加算額は変更ありません。  
**●特別児童扶養手当**  
 重度障害児月額5万1,100円、中度障害児月額3万4,030円  
 ※支給要件に該当し、まだ申請していない方は、子育て支援課(田無庁舎1階)で申請手続きをしてください。  
 ◆子育て支援課 田(☎042-460-9840)

## 狂犬病予防集合注射を実施



生後91日以上飼育犬は、年に1回、狂犬病予防注射を受けることが義務付けられています。  
 右表のとおり、狂犬病予防集合注射を屋外会場と動物病院会場を実施します。時間・場所を確認のうえご来場ください。  
 ※集合注射実施期間中は、各会場で注射済票の交付も行います。  
 ※屋外会場は、雨天中止  
**¥**3,650円(注射代3,100円+注射済票代550円)  
 ※お釣りのないようご協力をお願いします。



### ◆飼い犬の登録を済ませている方

郵送された注射済票交付申請書(オレンジ色の用紙)の裏面(問診票)に必要事項を記入し、会場へお持ちください。

### ◆生後91日以上飼育犬の飼い主の方で未登録の方

新規登録の手続きを行ってください。屋外会場ですら可能です。

**¥**3,000円(登録手数料)

### ◆屋外会場と動物病院会場以外の病院で狂犬病予防注射を接種した方

注射済票の交付を受けてください。

**場** 市民課(田無庁舎2階・保谷庁舎1階)・各出張所・環境保全課(エコプラザ西東京)  
**¥**550円(交付手数料)

**持** 病院からもらった狂犬病予防注射済票証明書

◆環境保全課  
 (☎042-438-4042)

## 飼い主のいない猫の不妊・去勢手術費を助成します

飼い主のいない猫に関する苦情・相談が増えています。これらの猫たちは飼いが捨てられて繁殖したものです。市ではこうした不幸な猫の数を減らし、問題や被害を防ぐため、飼い主のいない猫の不妊・去勢手術費用の一部を助成しています。

**対** 市内に在住・在勤・在学している個人または団体で、市内に生息する飼い主のいない猫に不妊・去勢手術を受けさせる方

**助成条件** ①市が指定する動物病院で手術を受けさせ、不妊・去勢済みであることが外見から判断できる措置(耳カット)へ同意できること

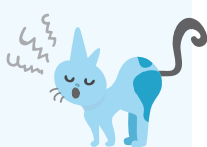
②猫の餌場の清掃、ふん尿処理など、地域住民への理解を得られるよう努めること

### 助成額

不妊手術(雌)…1万円まで  
 去勢手術(雄)…5,000円まで

※対象となるのは不妊・去勢手術のみで、そのほかの処置などは申請者の負担になります。

**申** 4月1日(水)から  
 ※予算に限りがありますので、事前に電話でご相談ください(申込順)。詳細は、市HPでもご覧いただけます。  
 ◆環境保全課(☎042-438-4042)



### □屋外会場

実施日	実施時間	会場
4月14日(火)	午前9時～10時	東伏見消防団第12分団広場(柳沢2-7-4)
	午前11時～正午	下保谷児童センター駐車場(下保谷4-3-20)
	午後2時～3時	文理台公園南側入り口(東町1-4)
4月15日(水)	午前9時～10時	西原総合教育施設(西原町4-5-6)
	午前11時～午後0時30分	西東京いこいの森公園駐車場(緑町3-2)
	午後2時～3時	田無庁舎市民広場(南町5-6-13)

※雨天中止は、各会場開始15分前に決定します。 ※車での来場はご遠慮ください。

### □動物病院会場

**時** 4月1日(水)～30日(木) ※診療時間・臨時休診などは、事前にご確認ください。

病院名	住所	電話番号	休診
赤ひげ動物病院	下保谷3-7-1	042-424-4649	(木)/祝
あづま動物病院	泉町3-3-3	042-438-2361	(水)/祝/日/日の午後
エルザ動物小鳥の病院	南町6-7-1	042-464-8299	(水)・日・祝の午後(日・祝の午前は要予約)
ケン動物病院	保谷町3-9-5	042-463-0606	(木)/祝
酒井獣医科病院	東町5-8-20	042-423-1455	(日)/祝/土の午後
桜井動物病院	保谷町1-11-20	042-461-6858	(日)/祝
中川動物病院	新町5-16-29	0422-53-5866	なし
野村動物病院	南町4-11-10	042-460-7667	(祝)/日/日の午後
ひとみ動物病院	田無町5-4-11 1F	042-452-7460	(水)
ひばりヶ丘動物病院	谷戸町3-22-12	042-422-4111	(日)/祝/土の午後
松川動物病院	芝久保町3-19-54	042-463-4537	(日)/祝
本橋動物病院	栄町2-9-27	042-421-5449	(日)/祝
もりと動物病院	北原町2-8-12	042-461-1610	(火)/日・祝の午後
いそべ動物病院	東久留米市中央町4-8-10	042-471-0031	(月)/土・日・祝の午後
かざま動物病院	東久留米市中央町2-6-50	042-453-8111	(水)
田中動物病院	東久留米市東本町4-9	042-474-0533	(木)/祝/日/日の午後
くるめ動物病院	東久留米市八幡町3-3-12	042-477-3443	なし
山村獣医科	東久留米市中央町1-3-1	042-471-6306	(水)/日・祝の午後
まこと動物病院	小平市花小金井6-26-20	042-461-8876	(木)/日・祝の午後
藤本愛玩動物病院	小平市花小金井南町3-24-8	042-464-0987	(日)/祝