



やさしさ^とふれあいの^の西東京^に暮らし^を楽しむ

広報
西東京

西東京

主な内容

- 財政健全化判断比率と資金不足比率を公表... 3
- 財政白書・市税白書を作成... 3
- 「介護の日」イベント... 5
- 「西東京市動画チャンネル」試行運用... 6
- 平成28年4月 保育園など入園児募集... 6

No.368
平成27年(2015)
10/15

市役所代表番号 042-464-1311
発行/西東京市
編集/企画部秘書広報課 〒188-8666 西東京市南町5-6-13
配布/シルバー人材センター 042-425-6611

詳細はホームページで [西東京市Web](http://www.city.nishitokyo.lg.jp)
市ホームページ <http://www.city.nishitokyo.lg.jp/>
携帯電話から <http://www.city.nishitokyo.lg.jp/mobile/>



農のあるまち、西東京市

こんにちは、めぐみです！
今号では農業のことを
少しだけお話しします。
市内の農業や農家さんのことを
知ってもらえたら
とってもうれしいな♪



西東京市農産物キャラクター めぐみちゃん

市内の農業や農産物をPRするために誕生した女の子。トレードマークの頭は、市内でたくさん生産されている「キャベツ」がモチーフです。より多くの皆さんにかわいがっていただけるよう、今年度からカラーになった「めぐみちゃん」をぜひ覚えてくださいね。
◆産業振興課 保 (042-438-4044)

めぐみちゃんに聞いてみよう！

Q 市内の農業の特徴は？

A 「多品目生産」といって、たくさんの種類が栽培されていることです。

Q どんなものが作られているの？

A 大きく分けると、次の4種類があって、

野菜



果物



花



植木



この中でも、いろいろな品種が作られています。皆さんのお家の周りでも、いろいろな農産物を見ることができると思うので、ぜひまちを散策してみてくださいね！

Q 採れたての農産物を食べたい！
どこで売っているの？

A 市内には、農家さんが直接販売している直売所がおよそ100カ所あるので、お家の近くを探してみてくださいね。私ののぼり旗も目印の一つです！



100カ所も！



Q 農業に触れられるイベントに参加してみたい！

A 毎年たくさん開催していて、この秋もいくつか予定されています。ぜひ参加してみてくださいね。

秋に実施するイベント

めぐみちゃんメニュー直売所スタンプラリー

11月14日(土)～28日(土)

めぐみちゃんメニュー参加農業者の直売所を巡って、スタンプを3個集めよう！抽選で30人に「限定めぐみちゃんオルゴール(メグ・マーチ)」をプレゼント！



めぐみちゃんオルゴール ※画像はイメージです

□スタンプラリー台紙配布場所

- 11月14日(土)・15日(日)・・・市民まつり会場
- 11月16日(月)から・・・産業振興課(保谷庁舎3階)・両庁舎総合案内・公民館・市内公共施設^等

予告 ◆西東京マルシェ

時・場 11月28日(土)・あらかしき公園
※詳細は、市報11月15日号に掲載予定

で

問めぐみちゃんメニュー事務局(03-6823-1234)
※月・水・金曜日午前10時～午後5時

参加者募集

緑のアカデミー ～職人の技と緑のふれあい～

市内で育った苗木を使って、緑化事業者の皆さんが講習会・デモンストレーションなどを行います。参加者は、講習会などでご自分が使用した苗木を持ち帰ることができます。自分で作る「緑」の魅力を、ぜひ体験してください。

時 11月21日(土) ①午前9時 ②午前11時

※雨天決行

場 西東京いこいの森公園

対 市内在住の小学生以上(小学生は保護者同伴)

定 各回100人(申込多数の場合は抽選)

持 動きやすい服装・手袋・雨具(かっぱ・長靴)

内 ●グリーン・プロ講習 自宅などの植木を長く育てられるように「植木のプロ」が指導

●樹木アレンジメント教室 ガーデニング・ポットに植木などを植栽し、指導を受けながらアレン

ジメント。ポットと併せて持ち帰り可

●植木[プロの技]

デモンストレーション

植木職人の皆さんが匠の技を披露

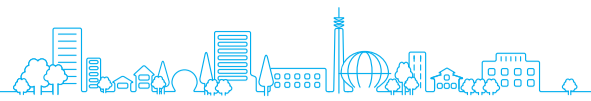
●グリーン・アドベンチャー 会場内の植木や苗木に関するクイズ

申 11月11日(水)(必着)までに、往復はがきに参加者全員の住所・氏名(代表者には「代表者」と明記)・電話番号・参加希望回(①または②)を明記し、〒202-8555市役所産業振興課へ

※はがき1枚につき2人^{まで}。返信はがきには代表者の住所・氏名を記入

◆産業振興課 保 (042-438-4044)





市からの連絡帳

臨時福祉給付金の申請はお済みですか

支給対象と思われる方へ順次申請書を送付し、審査が完了したもののから支給手続きを行っています。申請がお済みでない方は、お早めに申請してください。申請期限は12月28日(月)です。詳細は、下記へお問い合わせください。



厚生労働省給付金キャラクター カクニンジャ

臨時福祉給付金担当 窓(田無庁舎2階) ◆臨時福祉給付金担当 田(☎042-497-4976)

くらし・教育

西東京都市計画生産緑地地区変更案の公告および縦覧

縦覧期間 10月15日(木)~29日(木) 縦覧場所 都市計画課(保谷庁舎5階) 意見書の提出 市内在住の方および利害関係のある方は、期間中に意見書を提出することができます。10月15日(木)~29日(木)(必着)に、提出者の住所・氏名・地区との関係を明記のうえ、〒202-8555市役所都市計画課へ郵送または持参してください。

学校選択制度の申請は10月30日(金)まで

新入学の児童・生徒が住所地の指定校以外の市立小・中学校を希望する場合は、希望校の事前申し立てができます。平成28年度新入学児童・生徒印鑑(本市に転入予定の方は別途必要書類あり) 受付窓口 時 10月30日(金)まで 場 教育企画課(保谷庁舎3階) ※臨時窓口...10月21日(水)~23日(金)は田無庁舎1階でも受け付けます。

教育委員会事務事業点検・評価報告

西東京市教育委員会では、「地方教育行政の組織及び運営に関する法律」第26条の規定に基づき、平成26年度にお

る主な施策である19項目をはじめ、西東京市教育計画に基づく全ての施策の点検・評価を行い、報告書を作成しました。報告書の詳細は、情報公開コーナー(両庁舎1階)または市HPをご覧ください。

募集

市民課臨時職員

個人番号制度関連事務の事務補助 募集人数 勤務開始日:12月1日(火)~2人、平成28年1月4日(月)~4人 賃金 時給910円 勤務時間 平日午前9時~午後5時 勤務場所 田無庁舎または保谷庁舎 ※勤務時間・勤務場所にご希望がある方はこちらへお問い合わせください。

事業者

納税通知書用封筒に掲載する広告を募集

地域経済の活性化と市の財源確保のため、平成28年度に使用する個人市・都民税などの納税通知書用封筒に広告掲載を希望する事業主を募集します。封筒送付対象者 個人市・都民税(普通徴収分)、固定資産税・都市計画税および軽自動車税の納税義務者 使用時期 平成28年4月~翌年3月 掲載料 募集要項のとおり 印刷枚数 12万7,000枚 募集期間 10月15日(木)~11月6日(金) ※申込方法や掲載基準など詳細は、市HPまたは下記へお問い合わせください。

おすすめします 国の「中退共制度」~掛金の一部を補助します~

中小企業退職金共済制度(中退共制度)は、中小企業で働く従業員のための国の退職金制度です。

- 制度の特色 ●国の制度なので安心 ●掛け金は全額非課税で有利 ●外部積立型なので管理が簡単 など 申 所定の申込書に記入・押印のうえ、

平成27年 国勢調査

国勢調査へのご協力ありがとうございます。回答がお済みでない方、インターネットで回答済みの方は、下記について確認をお願いします。回答がお済みでない方 調査票をご記入のうえ、提出してください。回答が確認できない世帯には、調査員が再訪問して調査票を配布します。行き違いの際はご容赦ください。インターネットで回答済みの方 10月1日現在で世帯員の異動など回答内容に変更がある場合は、10月20日(火)までに国勢調査オンラインHP http://www.e-kokusei.go.jp/から修正をしてください。詳細は、お問い合わせください。

金融機関へ提出 勤労者退職金共済機構中小企業退職金共済事業本部(☎03-6907-1234) ◆市の助成 □要件 ①市内に事業所または事務所を有する中小企業者 ②勤労者退職金共済機構(国)が実施する中小企業退職金共済事業による退職金共済契約を締結し、共済掛け金を納付していることなど □助成額 該当する従業員の掛け金に対して、加入時から36カ月を限度として1人につき月額500円(ただし1カ月の

掛け金が2,000円の従業員は月額300円) ※市の助成制度申込は毎年2月です。募集時期には再度市報でご案内します。 ◆産業振興課 田(☎042-438-4041)

傍聴 教育委員会

時 10月27日(火)午後2時 場 防災センター 内・定 行政報告ほか・10人 ◆教育企画課 田(☎042-438-4070)

傍聴 審議会など

- 社会教育委員の会議 時 10月19日(月)午後2時~4時 場 保谷庁舎3階 内・定 今後の活動・5人 ◆社会教育課 保(☎042-438-4079) 子ども子育て審議会 時・場 10月21日(水)・保谷庁舎別棟、10月28日(水)・防災センター いずれも午前9時15分 内・定 保育所入所選考基準ほか・各8人 ◆子育て支援課 田(☎042-460-9841) 個人情報保護審議会 時 10月21日(水)午前10時 場 田無庁舎3階 内・定 個人情報保護制度ほか・5人 ◆総務法規課 田(☎042-460-9811) 文化財保護審議会 時 10月23日(金)午前10時~正午 場 保谷庁舎3階 内・定 西東京市の文化財保護・5人 ◆社会教育課 保(☎042-438-4079) ひばりが丘中学校建替協議会 時 10月23日(金)午前10時 場 ひばりが丘中学校 内・定 基本設計案ほか・10人 ◆教育企画課 保(☎042-438-4070)

- 青少年問題協議会 時 10月23日(金)午後2時 場 田無庁舎3階 内・定 今期の活動状況報告ほか・4人 ◆子育て支援課 田(☎042-460-9841) 行財政改革推進委員会 時 10月26日(月)午前9時 場 田無庁舎3階 内・定 公共施設等総合管理計画ほか・5人 ◆企画政策課 田(☎042-460-9800) 中小小学校建替協議会 時 10月26日(月)午前10時 場 防災センター 内・定 委員の依頼および任命、協議会の運営、今後の予定ほか・10人 ◆教育企画課 保(☎042-438-4070) 中小企業等資金融資検討委員会 時 10月26日(月)午後6時30分 場 保谷庁舎1階 内・定 新分野融資あつせん制度の検討ほか・5人 ◆産業振興課 保(☎042-438-4041) 健康づくり推進協議会 時 10月28日(水)午後1時30分~2時45分 場 田無庁舎3階 内・定 健康づくり推進プランほか・5人 ◆健康課 保(☎042-438-4021)

無料市民相談

Table with 2 columns: 場所, 日時. 市民相談室 田・保 月~金曜日 午前8時30分~午後5時

一般市民相談 専門相談(予約制) 予約開始 10月19日(月)午前8時30分(★印は、10月5日から受付中) 予約方法 希望する庁舎の市民相談室へ直接または電話 ※予約開始日は大変混み合いますので、ご了承ください。

Table with 3 columns: 内容, 場所, 日時. 法律相談 田 10月27日(火)・28日(水)、11月5日(木)・6日(金) 午前9時~正午 ※11月5日(木)は人権・身の上相談を兼ねる 保 10月22日(木)は午前9時~正午で、人権・身の上相談を兼ねる 11月4日(水)・10日(火)・11日(水) 午後1時30分~4時30分



パブリックコメント 市民の皆さんの意見をお寄せください

市の重要な政策を策定する際に、原案を公表して広く市民の皆さんから意見を求め、いただいた意見を考慮しながら政策を決定します。

◆情報推進課 ☎(042-460-9806)

事案名	(仮称)西東京市個人番号の利用及び特定個人情報の提供に関する条例の概要について
策定趣旨	マイナンバー制度の開始に伴い、市で定めることとされている個人番号の利用および特定個人情報の提供に関して条例を制定します。
閲覧方法	情報公開コーナー(両庁舎1階)、市HP
対象	市内在住・在勤・在学者、市内に事務所または事業所がある法人、または団体
提出期間	11月9日(月)まで
提出方法	①持参(田無庁舎4階) ②郵送(〒188-8666市役所情報推進課) ③ファクス(☎042-464-1378) ④市HPから
検討結果の公表	11月(予定)

※匿名意見は受け付けませんので、意見提出の際は、住所・氏名を必ずご記入ください。
※ご意見には個別に回答しません。

パブリックコメント 寄せられた意見の概要や市の検討結果をお知らせします

下記の一覧表は、市民の皆さんからお寄せいただいた意見を要約し、市の考え方をまとめたものです。

全文は、情報公開コーナー(両庁舎1階)・市HPをご覧ください。

◆企画政策課 ☎(042-460-9800)

事案名	(仮称)西東京市公共施設等総合管理計画(案)
【公表日】10月15日(木) 【意見募集期間】8月24日～9月30日 【意見件数】9件(5人)	
お寄せいただいた意見	検討結果
目標値として現状の公共施設の保有量を平成45年度までに10%削減することを挙げているが、個別の施設の将来的な見通し・計画について前広な説明と合意形成が不可欠である。	公共施設の適正配置の実施に当たっては、案が一定程度形になった段階で、市民参加条例にのっとった手続きを踏まえ、適切に市民の皆さんへの情報提供および意見聴取に努めます。
財政上の課題が指摘されているが、税収の維持・拡大には生産年齢人口の確保が不可欠であり、施設を増やし子育て環境を整えることが重要である。	今後の公共施設の方向性は「総量抑制」としますが、施設の適正配置・有効活用に当たっては、市民ニーズや社会状況の変化などに配慮して検討します。

平成26年度決算に基づく健全化判断比率と資金不足比率を公表します

「地方公共団体の財政の健全化に関する法律」、いわゆる「財政健全化法」は、1年間の収支や将来負担に関する財政指標(①～④の健全化判断比率・⑤の資金不足比率)を、監査委員の審査結果とともに議会に報告し、市民の皆さんに公表することを義務付けています。これらの比率が国の定める「早期健全化基準」・「経営健全化基準」を超える場合は、財政健全化計画や経営健全化計画を策定する義務を負うなど、財政の健全化に向けた取り組みを行うこととなります。

平成26年度決算に基づく本市の健全化判断比率および資金不足比率は、全ての指標において、各基準の範囲内となりました。

市では、引き続き行政改革を推進し、財政構造の弾力性・健全性をより一層高め、市民サービスの維持・向上を図っていきます。

◆財政課 ☎(042-460-9802)

健全化判断比率と資金不足比率

◇健全化判断比率 (単位：%)

健全化判断比率	早期健全化基準
①実質赤字比率 (実質黒字比率 3.67)	11.50
②連結実質赤字比率 (連結実質黒字比率 5.47)	16.50
③実質公債費比率 0.1	25.0
④将来負担比率 19.4	350.0

※実質赤字額または連結実質赤字額がない場合および実質公債費比率または将来負担比率が算定されない場合は、「-」と表示しています。

※()内には、実質収支または連結実質収支が黒字である場合の実質黒字比率または連結実質黒字比率を表示しています。

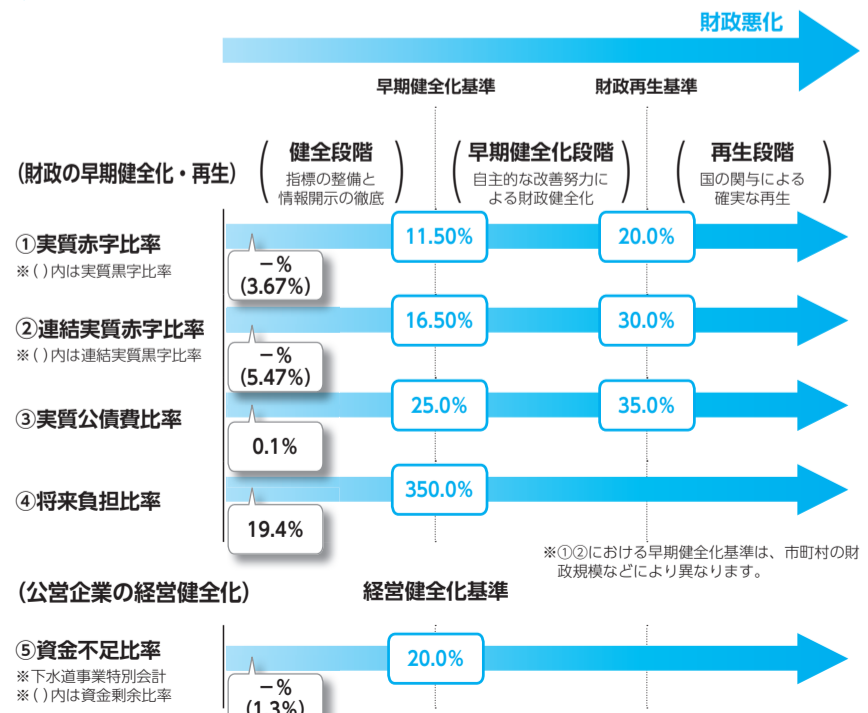
◇資金不足比率 (単位：%)

特別会計の名称	資金不足比率	経営健全化基準
⑤下水道事業特別会計	(資金剰余比率 1.3)	20.0

※資金不足額がない場合は、「-」と表示しています。

※()内には、資金剰余额がある場合の資金剰余比率を表示しています。

平成26年度決算に基づく健全化判断比率および資金不足比率



語句解説

①実質赤字比率

一般会計等において、歳入から歳出や翌年度に繰り越す財源などを差し引いた額が赤字である場合、その赤字額(実質赤字)の標準財政規模(※)に対する割合

②連結実質赤字比率

特別会計を含めた全ての会計を対象とした実質赤字(または資金不足額)の標準財政規模に対する割合

③実質公債費比率

一般会計等が負担する元利償還金など(借入金返済のための元金と子や、一部事務組合への負担金・補助金のう

ち組合の借入金返済に充てたと認められるもの[※])の、標準財政規模を基本とした額に対する割合

④将来負担比率

一般会計等が将来負担すべき実質的な負債(借入金の残高、一部事務組合などの借入金返済に充てる負担等見込額、職員退職手当支給予定額[※])の、標準財政規模を基本とした額に対する割合

⑤資金不足比率

公営企業会計において、資金不足額がある場合、その不足額の公営企業の事業規模に対する割合

※標準財政規模…地方公共団体が、標準的な状態にあるときに通常収入されるであろう経常的な一般財源の規模を示すもの(臨時財政対策債の発行可能額を含む)
※紙面の都合上、固有名詞である専門用語をやむなく使用しています。財政白書では家計に例えるなどして、より平易な言葉での解説を加えていますのでご覧ください。

平成26年度における比率の対象

一般会計等	西東京市 公営事業会計	公営企業会計	一部事務組合 広域連合	地方三公社 第三セクター
<ul style="list-style-type: none"> 一般会計 中小企業従業員退職金等共済事業特別会計 	<ul style="list-style-type: none"> 国民健康保険特別会計 駐車場事業特別会計 介護保険特別会計 後期高齢者医療特別会計 	<ul style="list-style-type: none"> 下水道事業特別会計 	<ul style="list-style-type: none"> 柳園組合 東京たま広域資源循環組合 東京市町村総合事務組合 多摩六都科学館組合 昭和病院企業団 東京都後期高齢者医療広域連合 	<ul style="list-style-type: none"> 西東京市土地開発公社
①実質赤字比率				
②連結実質赤字比率				
③実質公債費比率				
④将来負担比率				
⑤資金不足比率				

財政白書・市税白書を作成しました

市民の皆さんに市の財政状況や市税の現状をご理解いただくため、「財政白書」と「市税白書」の最新版を作成しました。

財政白書(平成26年度決算版)は、財政課(田無庁舎3階)で、市税白書(平成26年度版)は、市民税課(田無庁舎4階)で、またいずれの白書も情報公開コーナー(両庁舎1階)で配布しています。市HPでもご覧になれます。

◆財政白書に関するお問い合わせ.....財政課 ☎(042-460-9802)

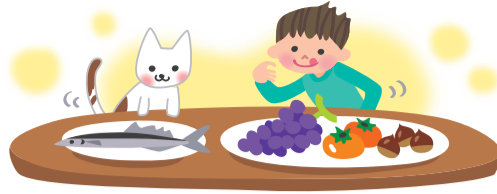
◆市税白書に関するお問い合わせ.....市民税課 ☎(042-460-9826)

納税課 ☎(042-460-9831)

資産税課 ☎(042-460-9829)



健康ひろば



記入例

【はがき宛先】
〒202-8555市役所健康課

はがき・Eメール

「ファミリー学級」申し込み
①参加希望コース
②夫婦の氏名(ふりがな)・生年月日
③住所
④電話番号
⑤出産予定日・病院名
⑥病院などの母親学級受講(予定)の有無
⑦17の参加予定日(例)両日、2日目のみ

事業名	日時/場所	対象/定員	申込方法 [※]
西東京しゃきしゃき体操パート2講座 【下肢の筋力・バランス能力の向上に効果がある健康体操】 ※初めての方にお勧めです。	10月23日(金)午前10時～11時30分/ 田無総合福祉センター 11月10日(火)午前10時～11時30分/ 保谷保健福祉総合センター	市内在住で立位がとれる方/ 各日20人(申込順)	前日までに電話予約 ※10人以上で出張講座も実施します(平日午前9時～午後5時、会場はご用意ください)。
栄養相談 【管理栄養士による相談】	11月11日(水)午前9時～正午/ 田無総合福祉センター 11月16日(月)午後1時～3時15分/ 保谷保健福祉総合センター	市内在住の方/各日3人(申込順)	11月6日(金)までに電話予約 11月12日(木)までに電話予約
サンテカレッジ 栄養ミニ講座 【血圧が高めと言われたときに自分でできること】	11月16日(月)午後3時20分～4時20分/ 保谷保健福祉総合センター	市内在住の方/10人程度(申込順)	11月12日(木)までに電話予約
サンテカレッジ 運動講座 【今からはじめる運動習慣のための基礎3日間コース】	10月30日(金)、平成28年1月27日(水)、3月23日(水)午前9時30分～11時30分(全3回)/ 田無総合福祉センター	市内在住の方/20人程度(申込多数の場合は抽選) ※1回のみ参加も可。保育あり	10月23日(金)までに電話予約
ボディケア講座～腰痛予防～ 【理学療法士による、腰痛予防に関する話と自宅でできる体操】	11月4日(水)午後1時～2時/ 保谷保健福祉総合センター	市内在住の方/15人(申込順)	11月2日(月)までに電話予約
リハビリ窓口相談 【リハビリ方法や福祉用具・住宅改修などについて理学療法士による相談】	①11月4日(水)午後2時15分～3時15分 ②11月19日(水)午前11時15分～午後0時15分/ 保谷保健福祉総合センター	リハビリに関する相談を希望する方および関係者/各日2人程度(申込順)	①は11月2日(月)まで、②は前日までに電話予約
ファミリー学級2日間コース ～初めて父親・母親になる方のための教室～ 【妊娠中の生活と健康、赤ちゃんのいる生活、父親の役割・育児参加方法 [※] 】	第11コース ：11月20日(金)、12月5日(土)午前9時30分～午後0時45分/ 保谷保健福祉総合センター 第12コース ：12月4日(金)・19日(土)午前9時30分～午後0時45分/ 保谷保健福祉総合センター	市内在住の初めて父親・母親になる方(妊婦のみの参加も可)/各22組 ◇対象出産予定日の目安 第11コース ： 平成28年2月21日～4月10日 第12コース ： 平成28年3月7日～4月24日	はがきまたはEメール(記入例参照) ✉fami-boshi@city.nishitokyo.lg.jp 申込期間(消印有効) 第11コース ：10月26日(月)～11月5日(木) 第12コース ：11月10日(火)～20日(金)

子ども ◆健康課保(☎042-438-4037) ☎…申込不要・当日、直接会場へ ※転入などの方は事前にご連絡ください。

<p>3～4カ月児健康診査</p> <p>時 10月15日(木)・29日(木)、11月5日(木)・19日(木) 受付：午後0時10分～1時10分 場 保谷保健福祉総合センター 対 個別に通知</p>	<p>1歳児お誕生相談会</p> <p>時 10月19日(月)、11月2日(月)・16日(月) 受付：午前9時～10時 場 保谷保健福祉総合センター 対 個別に通知(1歳3カ月までで希望する方はお問い合わせください)</p>	<p>2歳児すくすく相談会</p> <p>時 10月27日(火)、11月10日(火)・24日(火) 受付：午前9時～10時 場 保谷保健福祉総合センター 対 個別に通知(2歳6カ月までで希望する方はお問い合わせください)</p>	<p>3歳児健康診査</p> <p>時 10月21日(水)・28日(水)、11月11日(水)・25日(水) ※指定された日時にお越しください。 場 保谷保健福祉総合センター 対 個別に通知(4歳未満で希望する方はお問い合わせください)</p>
<p>BCG予防接種</p> <p>生後5カ月になる前のお子さんに、日時を指定した通知を送付します。指定された日時にお越しください。 場 保谷保健福祉総合センター 対 生後1歳になる前日まで、まだBCG接種を受けていないお子さん</p>	<p>育児相談 当日 (身体計測と育児に関する相談)</p> <p>時・場 10月22日(水)受付：午前9時30分～11時・保谷保健福祉総合センター 11月26日(水)受付：午前9時30分～11時・田無総合福祉センター 対 乳幼児と保護者</p>	<p>子育て講座 当日 (離乳食と歯が生えてくる頃の話)</p> <p>時・場 10月22日(水)・保谷保健福祉総合センター、11月26日(水)・田無総合福祉センター 1回目：午前10時～10時40分 2回目：午前10時50分～11時30分 対 7～8カ月ぐらいの乳児と保護者(各回先着15組)</p>	<p>ことばの発達・発音などに心配のある子どもの言語訓練・相談 [言語訓練士による相談]</p> <p>時 11月6日(金)午後1時30分～5時 場 保谷庁舎4階 対 5～12歳ぐらい 定 10人(申込順) ※1人15分程度 申 10月15日(水)午前9時～11月4日(水)に電話で ◆教育支援課保(☎042-438-4074)</p>

健康ガイド

■5歳児歯科健康診査 受診期間終了間近
個別通知を7月末に送付しました。転入などの方は、ご連絡ください。
□受診期間 10月31日(土)まで
対 平成22年4月2日～翌年4月1日生まれ

■西東京しゃきしゃき体操推進リーダー養成講座
時 11月26日～平成28年2月17日の水曜日 午前10時～正午(全11回)
※1回目のみ木曜日。12月23日(水)・30日(水)はなし。平成28年2月17日(水)は個別
場 保谷保健福祉総合センター
内 体操を覚える、体操を教える技術、健康に関する講義[※]
※終了後に認定試験を実施
対 市内在住のおおむね65歳までで、運動することに支障のない方
定 20人(申込多数の場合は抽選)
申 11月11日(水)(消印有効)までに、はがき・Eメールに、件名「西東京しゃきしゃき体操推進リーダー養成講座」・住所・氏名(ふりがな)・生年月日・電話番号を明記し、〒202-8555市役所健康課へ

◆健康課保(☎042-438-4037・✉seijin-hoken@city.nishitokyo.lg.jp)

骨密度・血管年齢の測定会

骨密度・血管年齢・体脂肪・血圧の測定と健康管理などの相談を行います。
時・場 11月24日(火)・25日(水)・田無庁舎5階、11月26日(木)・27日(金)・保谷保健福祉総合センター
いずれも午前10時～正午・午後1時～4時
対 西東京市国民健康保険加入者
※10月30日時点で75歳未満の方

定 各日90人(申込多数の場合は抽選)
申 10月30日(金)(消印有効)までに、往復はがきに住所・氏名・生年月日・電話番号・希望日と時間(午前・午後。第3希望[※])を明記し、〒188-8666市役所保険年金課へ
※郵送のみ。往復はがき1枚に1人[※]
□協力 東京都国民健康保険団体連合会
◆保険年金課保(☎042-460-9821)

休日診療 ※健康保険証、診察代をお持ちください。

医科 (受診の際は、小児科など診療科目をお問い合わせのうえお出掛けください)

診療時間	午前9時～午後10時	午前9時～午後5時	午前10時～正午 午後1時～4時 午後5時～9時
18日	保谷厚生病院 栄町1-17-18 ☎042-424-6640	はるクリニック 谷戸町3-23-1 K-flat1階 ☎042-425-1178	休日診療所 中町1-1-5 ☎042-424-3331 ※歯科診療は行っていません。 ※受付時間は、各診療終了時間の30分前 [※]
25日	西東京中央総合病院 芝久保町2-4-19 ※小児科は午後5時 [※] まで ☎042-464-1511	藤沼内科クリニック 富士町4-18-11 フジビル1階 ☎042-466-5105	

歯科 (受診の際は、お問い合わせのうえお出掛けください)

受付時間	午前10時～午後4時	
18日	二木歯科医院 田無町6-7-6 ☎042-461-8290	25日 山口歯科医院 ひばりが丘1-5-12 ☎042-421-4029



お役立ちガイド 他機関からのお知らせ

東京都最低賃金の引き上げ

東京都最低賃金(地域別最低賃金)は、10月1日から時間額907円に改正されました。都内で働く全ての労働者に適用されます。

問 東京労働局賃金課(☎03-3512-1614)・最低賃金総合相談支援センター(☎0120-311-615)

シニア対象パソコン教室(11月)

①パソコンの始め方と入力(無料)

時 3日(祝)午後1時～4時

②パソコン入門講座(全4回)

時 6・13・20・27日(金)の午前

③ワード初級講座(全4回)

時 5日(木)、10・17・24日(火)の午前

④エクセル初級講座(全4回)

時 5日(木)、10・17・24日(火)の午後

⑤パソコンの楽しい活用講座(月4回)

時 6・13・20・27日(金)の午後

⑥年賀ハガキ教室(①本文 ②宛名)

時 12日(木)①午前 ②午後

□共通事項

時 午前：9時30分～正午

午後：1時30分～4時

場 シルバー人材センター東伏見教室

対 ①②以外は文字入力のできる方

定 各10人(申込多数の場合は抽選)

料 ②～④6,000円 ⑤⑥各回1,500円

申 ①～④は10月26日(月)、⑥は11月2日(月)

までに、往復はがきに講座名・受講日・住所・氏名・年齢・電話番号を明記し問へ

※⑤⑥の詳細は資料をご請求ください。

問 西東京市シルバー人材センター(〒202-0013中町1-6-8・☎042-425-6611)

市民まつり チャリティーバザーへ 物品提供のお願い

□受付期間 10月23日(金)～11月6日(金)の平日午前9時～午後5時

対 衣類・日用雑貨・陶器の新品
※状態の良い絹・木綿製の着物・帯は、古着でも受け付けます。電化(電池)製品・CD・DVD・本は受付不可

場・問 西東京市社会福祉協議会(保谷東分庁舎・☎042-438-3774)

7522・8020表彰

10月15日(休)現在、ご自分の歯が①75～79歳で22本以上 ②80歳以上で20本以上ある市民の方を表彰します。

該当すると思われる方や該当者をご存じの方は、かかりつけ歯科医院(西東京市歯科医師会会員)へご連絡ください。

※以前表彰された方は対象外。①で表彰された方が今回②の対象になることは可

□審査期間 11月14日(土)まで

□審査方法 西東京市歯科医師会会員医院・診療所で確認(無料)

◆表彰式

時 11月29日(日)午前9時30分

場 西東京市民会館

問 西東京市歯科医師会

(☎042-466-2033)

市民講演会 それでもタバコを吸いますか？

時 11月21日(土)午後2時～4時

場 西東京市民会館 ※当日、直接会場へ

内 喫煙の体への影響について^{ほか}

定 250人(先着順)

問 西東京市医師会(☎042-421-4328)

柳橋保育園の催し

①園庭開放 毎週水曜日午前10時～正午

②ダンス・ピラティス 10月22日、11月5日・26日(休)

③離乳食の作り方 11月6日(金)

④タッチケア 11月27日(金)

□共通事項

対 ①②は未就園児と保護者、③④は妊娠中の方・乳児を子育て中の方

申 ②～④は1カ月前から電話で問へ

※詳細は、園HP・掲示板をご覧ください。

場・問 柳橋保育園

(新町1-11-25・☎042-461-3673)

東部方面隊創立56周年記念行事 実施に伴う航空機の編隊飛行

11月1日(日)の記念行事に向けて、10月中旬から朝霞駐屯地・訓練場で航空機飛行訓練を行います。西東京市上空の飛行時に大きな音が発生することがありますが、ご理解・ご協力をお願いします。※期間中の飛行予定などは、問のHPから
問 陸上自衛隊東部方面隊(☎048-460-1711 内線2427)

平成28年春入校 陸上自衛隊 高等工科学校生徒(推薦・一般)募集

生徒教育3年修了時に高校卒業資格取得可。在学中は生徒手当月額9万4,000円と年2回の期末手当が支給されます。

対 15歳以上17歳未満で中学卒業の男子
□試験日程 推薦…平成28年1月9日(土)～11日(祝)の指定日

一般…平成28年1月23日(土)

□受付期間

推薦…11月1日(日)～12月4日(金)

一般…11月1日(日)～平成28年1月8日(金)

問 自衛隊西東京地域事務所

(☎042-463-1981)

裁判所の調停委員・弁護士による 無料調停相談会

時 11月7日(土)午前10時～午後3時30分

場 武蔵野公会堂(JR吉祥寺駅南口徒歩2分)

※当日、直接会場へ

内 土地建物、金銭、交通事故、家庭内・親族や近隣とのもめ事などの調停手続き

問 東京簡易裁判所(☎03-5819-0267) ※午前10時～午後4時

東京一日合同行政相談所

時 10月27日(火)午前10時～午後4時

場 新宿駅西口広場 イベントコーナー

内 年金・保険・国税・登記・道路・郵便・マンション管理^{ほか}

問 東京行政評価事務所

(☎03-3363-1100)

シニアルーム

シニア世代向け情報
※市からの連絡帳コーナーもご覧ください。

高齢者のための「歩いて見る会」

高齢者福祉大会

第7回 「介護の日」イベント 「地域包括ケアシステム」ってどんなこと？ PART 3

時 11月11日(水)午前11時～午後5時 場 アスタビル2階センターコート

～考えよう、行動しよう、自分らしく暮らし続けるために “お互いさま”でつながる健康都市・西東京～

◆プログラム

□午前11時 オープニング・西東京しゃきしゃき体操実演(西東京しゃきしゃき体操リーダー)

□正午 介護予防体操(西東京市接骨師会)

□午後0時30分 認知症と転倒リスクチェックで早期発見・早期予防を！(地域包括支援センター)

□午後1時～3時 おくすり相談(西東京市薬剤師会)

□午後1時30分 トークショー「地域包括ケアシステムって何？～西東京市の在宅療養の今とこれから～」

内 在宅療養を支える現場を多職種の視点から

□午後2時 高齢者疑似体験～年をとるってどうということ？(東京都理学療法士会)

内 福祉用具デモンストレーション

□午後4時 ささえあいコンサート(柳沢中学校PTAコーラス「ハーモニーあい」)

◆展示

福祉用具・住宅改修展示(西東京市介護保険連絡協議会)、西東京市社会資源マップ、介護川柳

□介護川柳募集中 10月16日(金)(消印有効)まで。詳細は、市報10月1日号をご覧ください。

□共催 西東京市社会福祉協議会

◆高齢者支援課(☎042-438-4032)



いこいーなと福しんごうくんも登場

介護の日とは…

介護についての理解と認識を深め、介護に関わる方の支援と、地域での支え合いや交流を促進するため、平成20年に国が、11月11日(いい日いい日)を「介護の日」と制定しました。



みんなで一緒に介護予防体操

専門員の解説を聞きながら、遺跡を巡る約5kmのコースを歩きます。

時・場 11月6日(金)集合：午前9時30分・東伏見駅南口 ※小雨決行

□コース(予定) 東伏見駅→氷川神社→下野谷遺跡公園→東伏見稲荷神社→西武柳沢駅(解散：午後0時30分^{ごろ})

対 市内在住の60歳以上の方

定 30人(申込順)

申 10月16日(金)から、各福祉会館・老人福祉センターの窓口へ(電話受付不可)

※休館日を除く午前9時～午後4時

振り込め詐欺撃退！ 自動通話録音機の追加貸し出し 無料

この録音機は、電話機の呼び出し音が鳴る前に、発信者(犯人)に対して警告メッセージを流すため、発信者が通話を断念して被害を防止する効果が期待できます。

対 市内在住のおおむね65歳以上の方が居住する世帯

□貸出回数 40台(申込順)

申 11月2日(月)から、右記へ電話連絡の

時 11月11日(水)午前10時～午後4時

場 保谷こもれびホール

※当日、直接会場へ

対 市内在住の60歳以上の方

□第一部 式典・公演

①昭和懐メロ歌謡ショー(懐メロなっちゃん) ②笑いとお歌の二重奏(めおと楽団ジギジキ)

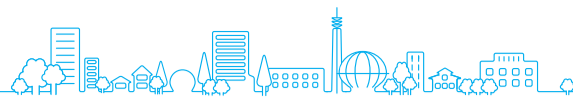
□第二部 演芸(市内各高齢者クラブ)

問 西東京市社会福祉協議会

(☎042-438-3773)

◆高齢者支援課(☎042-438-4029)





平成28年度 保育園など 入園児募集スケジュール

入園申込書類の配布・受付の予定をお知らせします。

※はじめにお読みください

①新たに保育園などに入園を希望する方、平成28年4月から転園を希望する方が対象です。

②平成27年度の入園(転園)申込をしている方も、平成28年4月からの入園を希望する場合は、必ず再度申し込んでください。

③市外の施設の入園申込方法は、施設がある市区町村で異なります。必ず施設がある市区町村にご確認ください。

※就労証明書書式を申込書配布よりも前に配布します

取得に時間がかかる方は、お早めに準備を始めてください。

時 10月15日(木)から

場 保育課(田無庁舎1階)

※市HPからもダウンロード可

対 雇用されて就労している方・採用内定中の方・育児休業中の方

※自営業を含め、このほかの状況の方

は11月2日(月)以降の配布書類をご利用ください。

□申込書・案内の配布

時 11月2日(月)からの平日

場 保育課(田無庁舎1階)・市内保育園

※市HPからもダウンロード可

□入園申込スケジュール

日程	内容
10月15日(木)	就労証明書の書式配布開始
11月2日(月)	その他書類・案内配布開始
11月16日(月)	受付開始(1次)
11月30日(月)	受付終了(1次)
12月1日(火)	受付開始(2次)
平成28年2月上旬	選考結果通知(1次)
2月下旬	受付終了(2次)
3月上旬～中旬	選考結果通知(2次)

※詳細は、市報11月1日号でお知らせする予定です。

◆保育課 田(☎042-460-9842)

★ キッズルーム

子育て世代向け情報
※市からの連絡帳コーナーもご覧ください。

第2回 理科・算数だいすき実験教室(早稲田大学連携事業)

時 11月21日(土)午後2時～4時30分

場 早稲田大学高等学院
(練馬区上石神井3-31-1)

対 市内在住・在学の小学生(要保護者同伴)

申 10月23日(金)(消印有効)までに、往復はがきに講座名・学校名・学年・住所・氏名(ふりがな)・電話番号・同伴の保護

者氏名(ふりがな)を明記し、〒202-8555市役所教育企画課へ郵送または持参(保谷庁舎3階)

※申込多数の場合は抽選

※第1回教室に参加した方も申込可

※詳細は、市HPをご覧ください。

◆教育企画課 保(☎042-438-4070)

	講座名	対象学年・定員	費用
1	自然のエネルギーを考えよう ～風力発電・太陽光発電の仕組みと風力発電機の製作～	小学3年生以上・30人	800円
2	人工イクラとカルメ焼き ～液体から固体への状態変化を楽しく学ぼう～	小学4年生以上・16人	600円
3	作って飛ばそう!～紙ジャイロと発射装置の作製～	小学4年生以上・20人	300円
4	コハクを知ろう ～若いコハクをみがい化石になった虫を見つけよう～	小学3年生以上・20人	800円

親子デイキャンプ

親子で野外炊飯などを楽しみませんか。

時 11月15日(日)午前10時・午後1時(3時間程度) ※雨天決行

場 西原北児童館

対 市内在住の小学1～3年生と保護者

定 各回20組(申込多数の場合は、10月29日(木)に公開抽選を実施)

¥ 1人あたり100円(保険料)

申 市HPまたは各児童館で配布の「デイ

キャンプ申込書」をご覧ください(申込期限:10月28日(水))。

問 西原北児童館(☎042-464-3833)

◆児童青少年課 田(☎042-460-9843)



薪でご飯を炊いてみよう

平成28年度 私立幼稚園 園児募集

来年4月の入園希望者を募集します。

□願書配布 10月15日(木)から

□申込受付 11月1日(日)から

□申込先 各幼稚園

問 直接、希望する幼稚園へ

- こみね幼稚園 (☎042-465-7716)
- 東京女子学院幼稚園 (☎042-461-1783)
- 武蔵野大学附属幼稚園 (☎042-468-3170)
- 田無いづみ幼稚園 (☎042-461-8466)
- ひなぎく幼稚園 (☎042-421-6058)
- 明成幼稚園 (☎042-461-8517)
- 田無富士見幼稚園 (☎042-461-9553)
- ひばりヶ丘幼稚園 (☎042-461-3876)
- 谷戸幼稚園 (☎042-421-4940)
- 田無向ヶ丘幼稚園 (☎042-463-5492)
- 宝樹院幼稚園 (☎042-421-1210)
- つくし幼稚園 (☎042-421-1551)
- みどりが丘保谷幼稚園 (☎042-421-2678)

平成28年度 幼稚園類似施設 園児募集

来年4月の入園希望者を募集します。

□用紙配布 10月15日(木)から

問 直接、希望する幼稚園類似施設へ

- こひつじ園 (☎042-421-6085)
- たんぼぼ幼児教室 (☎042-461-0040)
- サフラン愛児園 (☎042-464-2032)

平成28年度 無認可幼児施設 園児募集

来年4月の入園希望者を募集します。

□用紙配布 10月15日(木)から

※たんぼぼ幼児クラブでは、平成28年度の募集は行いません。

問 幼児園 どんぐりころころ (☎090-2638-2100)

◆子育て支援課 田(☎042-460-9841)

消費生活相談

Q&A



「機能性表示食品」って何?

Q 機能性表示食品のCMを見た。体に良さそうなので試してみたいが、機能性の根拠はあるのだろうか。“トクホ”とは違う制度なのか。

A 機能性表示食品は食品表示法に基づき、4月から始まった制度です。これまで保健機能を表示できる食品として、国が個別に認可した「特定保健用食品(トクホ)」と国の規格基準に適合した「栄養機能食品」がありました。これに追加してできた表示制度で、「おなかの調子を整えます」「脂肪の吸収を穏やかにします」など、特定の保健目的が期待できるという表示が可能な食品です。

トクホは国が審査を行い許可した食品ですが、機能性表示食品は個別の許可を

受けたものではありません。事業者の責任において、科学的根拠に基づいた機能性が表示されます。

事業者が品質管理や情報収集の体制を整え、商品販売日の60日前までに消費者庁長官に届け出ることになっており、届けられた内容は消費者庁HPで公開されます。

生鮮食品を含め全ての食品が対象ですが、疾病に罹患していない人を対象とした食品で、疾病の治療や予防を目的としたものではなく、トクホのようなマークはありません。

利用していて体調に異変を感じた際は速やかに摂取を中止しましょう。詳細は、お問い合わせください。

◆消費者センター 保(☎042-425-4040)

公共下水道への切り替えを

現在、市内のほぼ全域で公共下水道(汚水)が利用できます。トイレが水洗であっても浄化槽を利用していると、洗濯や流しなどの汚水は直接河川に流れ込み、悪臭・汚濁の原因となります。浄化槽・くみ取り便所を利用している場合は、遅滞なく公共下水道に接続することが法律で義務付けられています。お早めに公共下水道へ切り替えをお願い

します。切り替え工事は、市の指定下水道工事店(市HPで確認可)を通じて申し込んでください。

◆下水道課 保(☎042-438-4058)



河川を守りましよう

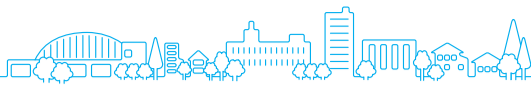
油・断・快適! 下水道

下水道に油を流さないで

キッチンから流れた油は、下水道管の詰まりや悪臭の原因となります。

鍋や食器に付いた油汚れは、洗う前に拭き取りましょう。この行動が川や海の良い水環境につながります。

◆下水道課 保(☎042-438-4060)



イベント NEWS

もっと知ろう！ 楽しもう！

講演会 国際結婚、異文化での子育て

10月24日(土) 午後2時～4時
田無庁舎5階 ※当日、直接会場へ

近年、国際結婚が増え、外国籍市民を身近に感じるが多くなりました。日本の教育制度に戸惑うことも多い中、日本に溶け込んでもらうためにどのようなサポートが必要なのか、一緒に学んでみませんか。

定 45人(先着順)
◆文化振興課(☎042-438-4040)

西東京市消防団ポンプ操法大会

10月25日(日) 午前8時15分～正午
都立東伏見公園(東伏見1)

消防団員の活動技術の向上と士気高揚を図るため、各分団で競い合い日頃の訓練の成果を披露します。

消防団は、地域防災の担い手として市民の生命と財産を守るために日夜を問わず、消防・防災活動を行っています。ぜひご覧ください。

◆危機管理室(☎042-438-4010)

福祉会館 作品展示会

10月28日～11月1日の3日間ずつ
下記の各福祉会館

福祉会館で活動しているサークルの作品を次の日程で展示します。普段の活動の成果をぜひご覧ください。

- ひばりが丘福祉会館
10月28日(水)～30日(金)
☎042-424-0262
- 下保谷福祉会館
10月29日(木)～31日(土)
☎042-422-8338

- 富士町福祉会館
10月30日(金)～11月1日(日)
☎042-465-9350
※開催時間など詳細は、各館にお問い合わせください。
- ◆高齢者支援課(☎042-438-4029)

西東京市図書館開館40周年記念事業 西東京市図書館文化講演会 「読書はなれ」というけれど —読者と書店と図書館と—

11月7日(土)
午後2時～4時(1時40分開場)
保谷駅前公民館

「本好き」の皆さん、本と読書の未来について一緒に考えてみませんか。

- 定 70人(申込順)
- 講 永江朗さん(評論家。著書「菊地君の本屋」ほか)
- 申 10月7日(水)午前10時から開館時間中に、下記へ電話または来館
- ◆中央図書館(☎042-465-0823)
- ◆保谷駅前図書館(☎042-421-3060)

今を知る、性的マイノリティーへの理解

11月12日(木) 午後1時30分～3時
住吉会館ルピナス

多数の出張事業や研修を手掛けているNPO法人Re Bitが、人権課題や教育問題を分かりやすくお話しします。性的マイノリティーへの理解を深めてみませんか。

- 定 30人 ※保育あり：生後6カ月以上の未就学児・15人(申込順)
- 申 10月15日(木)午前9時から、電話またはEメールで下記へ
- ◆男女平等推進センター(☎042-439-0075・✉kyoudou@city.nishitokyo.lg.jp)

第6回 朗読フェスティバル in 西東京市民会館

11月21日(土)・22日(日)・29日(日)
西東京市民会館 ※当日、直接会場へ

朗読のグループが多く作品を携えて集合します。特別企画では市内各地域にまつわる「むかしばなし」を紹介します。朗読と同時に奏でられる笙・箏・龍笛の音色もお楽しみください。

- 11月21日(土)
午後1時 ぐるーぷ「楯岡組」
午後3時 語りの会 イーハトープ
午後4時30分 朗読の会 たまゆら
- 11月22日(日)
午前11時 青年俳優座プロデュース
午後1時30分 おはなしいっぱい
午後3時30分 特別企画
- 11月29日(日)
午後2時 賢治の会(有料)
※詳細は、☎へお問い合わせください。
- ☎西東京市民会館(☎042-463-5381)
- ◆文化振興課(☎042-438-4040)

水車で精米 ～再生可能エネルギーを実感！～

11月21日(土) 集合：午前8時45分・
田無庁舎1階ロータリー前
深大寺水車館・三鷹市大沢の水車「しんぐるま」
※貸し切りバス。雨天決行

- 内 水車見学・精米体験(お米は持ち帰り可)
- 対・定 市内在住・在勤・在学の16歳以上の方・15人(申込順)
- ¥100円(施設見学料)・昼食代
- 持 雨具・飲み物・筆記用具・携帯電話
- 申 10月17日(土)午前9時から、電話・ファクス・Eメールで、住所・氏名・年齢・電話番号を添えて☎へ
- ☎エコプラザ西東京(☎042-421-

8585・FAX 042-421-8586・
✉ecoplaza@city.nishitokyo.lg.jp
◆環境保全課(☎042-438-4042)

他人事ではない、災害時のDV問題を考える

11月21日(土) 午後2時～4時
住吉会館ルピナス

東日本大震災の発生後、被災した女性に何が起こったのか。避難所・復興住宅などで女性が直面したDV被害の事件や処遇の事例を通して、災害時に起きるDV問題について考えます。

- 定 40人 ※保育あり：生後6カ月以上の未就学児・15人(申込順)
- 申 10月15日(木)午前9時から、電話またはEメールで下記へ
- ◆男女平等推進センター(☎042-439-0075・✉kyoudou@city.nishitokyo.lg.jp)

緑のいやしを身近に！ 寄せ植え体験講座

12月1日(火) 午前10時～正午
消費者センター分館・市内農家

市内産の花を使って、寄せ植えに挑戦します。初心者向けの内容です。

- 対 市内在住の寄せ植えに関心のある方
- 定 15人(申込多数の場合は初めての方を優先し抽選)
- ¥1,000円(材料費)
- 申 11月1日(日)(必着)までに、往復はがき・ファクス・Eメールに、件名「寄せ植え講座」・住所・氏名・電話番号・ファクス番号(ファクス申込の場合のみ)を明記し、〒202-8885市役所協働コミュニティ課へ
- ◆協働コミュニティ課(☎042-438-4046・FAX 042-438-2021・✉kyoudou@city.nishitokyo.lg.jp)

駅前放置自転車クリーンキャンペーン 困ります！自転車置きざり 知らんぷり

自転車・バイクなどは手軽な交通手段ですが、安易な気持ちで歩道・道路に置く人も多いようです。邪魔にならないように置いたつもりでも、放置自転車を避けるため、歩行者は車道に出て通行することになります。また歩行者や自転車の通行が滞ることで衝突事故が発生するなど、放置自転車は歩行者の障害になるばかりか、自転車・自動車の交通事故の原因にもなっています。

10月22日(木)～31日(土)の10日間、都

内全域で「第32回駅前放置自転車クリーンキャンペーン」が実施されます。市ではキャンペーン期間中、田無警察署・西武鉄道・駅前商店会などと協力して、自転車の安全利用啓発活動を行います。チラシ配布などの広報活動とともに、放置自転車・原付バイクなどは撤去します。

放置自転車のない、きれいで快適な街づくりにご協力ください。

◆道路管理課(☎042-438-4057)

ごみの出し方 ワンポイント

柳泉園組合(清瀬市・東久留米市・西東京市)で構成しているごみ・資源物・し尿の中間処理施設)で焼却した排ガスから、高い水銀濃度が検出されました。管理廃棄物(水銀含有物・硫酸などの劇薬類[※])の不適切排出はしないようご協力をお願いします。

経過と措置

9月1日午前8時46分、柳泉園組合で運転していた2炉のうち1炉の排ガスから、高い水銀濃度を検出したため、直ちに濃度を下げる措置などを行いました。水銀の排出基準は、法律上では設けられていませんが、1時間の

平均値が東京二十三区清掃一部事務組合で定めている自己規制値の0.05mg/Nm³を超えたため、水銀が検出された焼却炉を停止しました。今後は、周辺自治会の理解を得て焼却炉の運転を再開する予定です。大量の水銀などの混入により、焼却炉を長時間停止せざるを得ない事態を招いた場合は、ごみ収集が停止するなど、市民生活に重大な影響を与えかねません。今後、同組合では搬入車両の内容物検査を強化するなどの防止措置を実施します。

- ☎柳泉園組合技術課(☎042-470-1547)
- ◆ごみ減量推進課(☎042-438-4043)

みんなの 伝言板

※特に記載のないものは、無料です。
※内容についてのお問い合わせは、各サークルへお願いします。

「みんなの伝言板」(サークル紹介)は、個人情報が含まれているため、削除してあります。



パレード

15日(日)午前10時30分
ひばりヶ丘駅南口～会場



**野外ステージ
パフォーマンス・ストリート**

歌・吹奏楽・バンド演奏・舞踊・
演舞・和太鼓など



イベントエリア

健康づくり・スポーツ体験・行政PR・
子どもゲーム遊びなど

第15回

西東京市民まつり

新しいふるさとの創造

時 11月14日(土)午前10時～午後4時
15日(日)午前9時～午後3時30分

場 西東京いこいの森公園

楽しいイベントなど盛りだくさんでお待ちしています！
ぜひご来場ください。

※詳細は、市報11月1日号の折り込みチラシをご確認ください。

■第15回西東京市民まつり実行委員会(文化振興課内)
◆文化振興課 電話 042-438-4040

**手裏剣戦隊
ニンニンジャーショー**



14日(土)午前10時45分・午後2時
野外ステージに、子どもたち集ま
れ～！



©2015 テレビ朝日・東映AG・東映

出店コーナー

飲食・おもちゃの物販・展示・
PR・相談など170店以上

アスレチックコーナー

会場内西側・野外ステージ横

献血コーナー

谷戸小学校北側

農業コーナー

15日(日)
農産物品評会(出品物販売)・
宝船(野菜)宝分け・模擬店など

姉妹・友好都市(下郷町・勝浦市・北杜市)

被災地支援コーナー 特産物販売と観光PR

野菜・リンゴ・鹿バーガー・ニジマスの塩焼き・
イワシのつみれ汁など

秋 を歩こう

みどりの散策路を歩こう

第3回は、屋敷林と畑のコース(3.6km)
を歩きます。

時 10月28日(水) 午前9時30分～正午(予定)
※雨天中止

集合・解散：東伏見駅北口

持 水筒・雨具など

◆みどり公園課 電話 042-438-4045



里山保全地域横沢入の自然をたずねて

市街化が進行し貴重な緑が減少しています。講師の説明を聞きながら緑の重要性を再認識してみませんか。

時 11月12日(木) 午前10時～午後2時ごろ ※小雨決行
集合・解散：JR五日市線武蔵増戸駅前

□コース 武蔵増戸駅→住宅地から沢沿いの山道→横沢入→小谷戸めぐり(草堂ノ入・富田の入・荒田の入など)
→大悲願寺→武蔵増戸駅

※途中、昼食休憩あり。天候などによりコース・時間が変更になる場合あり

対 市内在住・在勤の18歳以上の方

定 40人(申込多数の場合は抽選)

申 10月28日(水)(必着)までに、往復はがきに住所・氏名・年齢・性別・電話番号を明記し、〒202-8555市役所みどり公園課「自然観察会参加希望」係へ

※往復はがき1枚に複数名の記入可

◆みどり公園課 電話 042-438-4045

第14回 歩け歩け会

秋のよき日にみんなが多摩湖までの約13kmを歩きましょう。

時 11月3日(祝) 午前9時出発(予定)

受付：8時25分、出発式：8時45分 ※小雨決行・雨天中止

場 集合：田無庁舎(駐車場利用不可)

解散：多摩湖到着後随時(最終午後2時ごろ)

最寄り駅は西武山口線西武遊園地駅

対 市内在住・在勤・在学の方

※小学3年生以下は保護者同伴

料 100円

持 昼食・水筒・おやつ・雨具・敷物など

申 児童青少年課(田無庁舎1階)・保谷庁舎1階総合案内にある申込書に必要事項を記入し、当日持参

共催 西東京市青少年育成会連絡会・第14回「歩け歩け会」実行委員会

問 事務局(岡田) 電話 090-5526-4033

◆児童青少年課 電話 042-460-9843



**大好きです
西東京**

市内の情報をお届けします

まちを楽しむ編

秋を訪ねて...

夏の暑さがうそのように、めっきり涼しくなってきましたね。どうやら市内の木々も冬支度を始めているようです。

市内にはたくさんの紅葉スポットがあり、寒さが厳しくなるまでの束の間、皆さんの目を楽しませてくれます。短い季節の身近な芸術を探しに出掛けてみてはいかがでしょうか。

◆秘書広報課 電話 042-460-9804



田無神社のイチョウ

西東京いこいの森公園



伏見通り(東伏見交差点付近)

多摩六都科学館ナビ



平日限定！60歳以上割引キャンペーン

期間限定で利用料金を割引します。年齢が確認できるもの(運転免許証・健康保険証など)を発券窓口で提示してください(ほかの割引券との併用不可)。

時 10月14日(水)～12月25日(金)の平日

料 入館券(展示室)500円→400円、
観覧付入館券1,000円→800円、
セット券1,400円→1,200円

大型映像 オーロラの調べ～神秘の光を探る～

北極圏で見える星空、氷河やツンドラに連なる山々の絶景など、大自然とともにオーロラの魅力を満喫できるドーム映像です。

時 毎日午後2時30分(上映約40分)

料 観覧付入館券：大人1,000円、4歳～高校生400円

問 多摩六都科学館
(電話 042-469-6100)

※月曜日と祝日の翌日は休館

©KAGAYA Studio

