



主な内容

【3面】田無庁舎市民広場解体工事および仮庁舎の整備 【10面】「西東京市子ども条例」ができました 【10面】西東京市民まつり

# 総合防災訓練で正しい知識を身に付けよう!

10月21日(日) 午前9時～正午

東日本大震災、熊本地震などの大きな災害から、自らの備え(自助)や地域の助け合い(共助)の重要性が再認識されています。本年には大阪府北部を震源とする地震や、北海道胆振東部地震も発生し、首都圏でもいつ大きな災害が起こってもおかしくありません。日常備蓄に取り組む、災害時の行動や連絡先を家族と確認しておくなど、普段からの災害への備えが大切です。総合防災訓練に参加して、体験しながら防災の知識を身に付けましょう。

▶危機管理室(保) 電話 042-438-4010

## 地震が発生したら、まずこの行動!



イラスト提供: 効果的な防災訓練と防災啓発提唱会議



避難施設開設訓練

道路啓開訓練

体験型訓練

## 会場案内図



主な訓練名	午前9時	10時	11時	正午	実施場所など
シェイクアウト訓練(一斉防災行動訓練)	00				発災場所(自宅・職場など)
避難活動訓練・避難住民誘導訓練	02	20			各地域 → 避難場所
体験型訓練(起震車・初期消火・煙・応急救護など)		20	00		西東京いこいの森公園
避難施設開設訓練		40		00	
ライフライン関係機関体験訓練(電気・ガス・電話など)		20		30	
道路啓開訓練			00	55	
倒壊建物救出救助訓練・消火訓練・延焼阻止線設定訓練			00	55	

※会場までは地域の危険箇所を確認しながら歩く「防災ウォーキング」でお越しください。  
※そのほか、帰宅困難者対応訓練や社会福祉施設被災時対応訓練も実施します(関係者のみ)。

訓練当日に、切り替えテストと災害情報発信テストを行います。

## 地震発生後 市の災害情報発信ツールを確認しましょう

### 市のホームページにつながらないときは…

#### ■安全・安心いこいなメール

市内の防災・防犯に関する情報をメールでお届けする「緊急メール配信サービス」です。



#### ■いこいな西東京ナビアプリ

電波が届かなくても避難所マップや防災ガイドが確認できます。



Android版 iPhone版

#### ■防災行政無線

市内75カ所のスピーカーから情報を放送します。

### 大規模災害時は、市HPのトップページが切り替わります

災害情報発信に特化した、テキストのみのトップページに切り替え、アクセス集中による負荷の軽減を図ります。

#### ■市公式SNS(フェイスブック・ツイッター)

「安全・安心いこいなメール」と連動し、災害状況や市の対応などを発信します。

#### ■FM西東京(84.2MHz), J:COMチャンネル(11ch)

災害の状況や市の対応などを随時放送します。

#### ■姉妹都市 下郷町HP代理掲載

福島県下郷町HPに西東京市の情報を代理掲載します。

#### ■Yahoo! JAPAN HP

災害協定を結んだヤフーのホームページ上で市の情報が確認できます。



# 市からの 連絡帳

## 届け出・年金

あなたの建物、違反建築になっていませんか?  
10月15日~21日  
違反建築防止週間

新築時は適法でも、その後の改修や用途の変更により違反になってしまう場合があります。建築確認が不要でも法の基準は守らなくてはなりません。改修などの際には、事前に建築士や建築指導課へ相談しましょう。  
▶建築指導課 ☎042-438-4019

## 国民年金第3号被保険者からの種別変更手続きを忘れずに

第3号被保険者とは、厚生年金の加入者(65歳未満)に扶養されている配偶者(20歳以上60歳未満)の方です。次の場合、手続きが必要です。

こんなとき	必要書類
し厚 て生 い年 る金 配に 偶加 者入	退職日が分かるもの 資格喪失証明書 年金手帳(2人分)
が退職した の扶養から 外れた が65歳に なった	-

手続きが遅れると国民年金保険料の納付遅れ、年金受給額の減少、年金記録の誤りなどの恐れがあります。  
場 保険年金課(田無庁舎2階)、市民課(保谷庁舎1階)  
問 武蔵野年金事務所  
☎0422-56-1411(ナビダイヤル)  
▶保険年金課 ☎042-460-9825

## おすすめします 国の「中退共制度」掛金の一部を補助します

中小企業退職金共済制度は、中小企業で働く従業員のための国の退職金制度です。  
□**制度の特色** ●国の制度なので安心  
●掛金は全額非課税で有利  
●外部積立型なので管理が簡単  
申 所定の申込書に記入・押印のうえ、金融機関へ提出  
問 勤労者退職金共済機構中小企業退職金共済事業本部 ☎03-6907-1234  
◆**市の助成**  
□**要件** ●市内に事業所(事務所)を有する中小企業者

●勤労者退職金共済機構(国)が実施する中小企業退職金共済事業による退職金共済契約を締結し、共済掛金を納付していることなど  
□**助成額** 該当する従業員の掛金に対して、加入時から36カ月を限度に1人当たり月額500円を補助(1カ月の掛金が2,000円の従業員は月額300円)  
※市の助成制度の申込は毎年2月です(募集時期に市報で再度ご案内予定)。  
▶産業振興課 ☎042-438-4041

## 生産緑地地区変更案の公告・縦覧

市内在住者・利害関係者は、期間中(必着)に意見書を提出できます。  
□**期間**…10月17日(水)~31日(水)  
場 都市計画課(保谷庁舎5階)  
□**意見書**…住所・氏名・地区との関係を明記し、郵送・メール・ファクスで提出  
▶都市計画課 ☎042-438-4050

## 子育て

### ひとり親家庭等医療費助成制度現況届

現在 医療証をお持ちの方に、来年1月1日以降の医療証の交付を受けるために必要な「現況届」のご案内を送付します。現況届の提出がないと、来年1月1日以降の医療費助成を受けることができませんので、必ず提出してください。  
□**提出期限** 11月9日(金)  
□**必要書類**  
●ひとり親家庭等医療費助成制度医療証交付申請書(現況届)  
●受給者本人と対象児童の健康保険証の写し  
※そのほか、該当者のみ提出が必要な書類があります。同封の案内を必ずご確認ください。  
□**医療証の交付**  
現況届の審査の結果、対象となる方は、12月末までに医療証を郵送します。対象とならない方にはその旨通知します。本制度の対象となる方で医療証をお持ちでない場合は、申請が必要です。下記までお問い合わせください。  
▶子育て支援課 ☎042-460-9840

## 暮らし

### 自治会・町内会等活動の補助金申請の受付

市内の自治会・町内会・マンション管理組合が実施する地域福祉の促進や

地域づくりの活動を対象に事業費の一部を補助します。  
対 市内の自治会・町内会およびマンション管理組合  
□**補助金上限額** ①と②の合計額  
①団体割額：1万2,000円  
②世帯割額：200円×加入世帯数  
※1,000円未満は切り捨て  
□**申請受付** 10月31日(水)まで  
申 申請書類を期間中に、下記へ持参  
※詳細はお問い合わせください。  
▶協働コミュニティ課 ☎042-438-4046

## 市政

### 教育委員会事務事業の点検・評価報告

教育委員会では、「地方教育行政の組織および運営に関する法律」第26条の規定に基づき、平成29年度の主な施策である24項目について、点検・評価を行い、報告書を作成しました。また、5カ年計画である教育計画の進捗状況の参考資料も作成しました。報告書など詳細は、情報公開コーナー(両庁舎1階)・市HPでご覧ください。  
▶教育企画課 ☎042-438-4070

### 保谷中学校施設使用の説明会

時 10月22日(月)午後7時  
場 保谷中学校体育館  
内 保谷中学校夜間照明設置に伴い、来年4月から夜間の校庭およびテニスコートの団体貸し出しを開始するため、使用方法や使用上の注意などを説明します。  
※11月に試行貸し出しを実施しますので、試行使用を希望する団体は、必ず本説明会に参加してください。  
▶社会教育課 ☎042-438-4079

## 選挙

### 障害がある方などの郵便等投票

12月23日(祝)は、市議会議員選挙の投票日です。  
□**郵便等による不在者投票**  
身体障害者手帳・戦傷病者手帳・介護保険被保険者証をお持ちで、次の表のいずれかに該当し「郵便等投票証明書」の交付を受けている方は、自宅などで郵便等による不在者投票ができます。ご希望の方で、まだ証明書の交付を受けていない方は、選挙管理委員会に申

区分	障害などの程度	
身体障害者手帳	両下肢、体幹、移動機能	1級または2級
	心臓、腎臓、呼吸器、ぼうこう、直腸、小腸	1級または3級
	免疫、肝臓	1級~3級
戦傷病者手帳	両下肢、体幹	特別項症~第2項症
	心臓、腎臓、呼吸器、ぼうこう、直腸、小腸、肝臓	特別項症~第3項症
介護保険被保険者証	要介護5	

□**郵便等投票の代理記載制度**  
郵便等投票ができる方のうち、次の表のいずれかに該当し、自ら投票の記載をすることができない方は、あらかじめ選挙管理委員会に届け出た方に代理記載をしてもらうことができます。

区分	障害などの程度
身体障害者手帳	上肢、1級
戦傷病者手帳	視覚 特別項症~第2項症

▶選挙管理委員会事務局 ☎042-438-4090

## 募集

### 行財政改革推進委員

内 第4次行財政改革大綱や公共施設の適正配置、行政評価に関する助言・提言  
□**資格・人数** 在住・在勤・在学で18歳以上の方・3人  
※ほかの付属機関委員との兼任不可  
□**任期** 4月から2年間(予定)  
□**会議数** 年6回程度(平日昼間)  
□**謝礼** 1回につき1万800円  
□**募集・選考要領** 市HPで配布  
申 11月16日(金)(必着)までに、小論文(2種類)①「西東京市の行財政改革」について、テーマ1つ設定(800~1,200字) ②自己PR(行政への市民参加やボランティアなどの実績・経験・資格など)に住所・氏名・年齢・職業・電話番号を〒188-8666市役所企画政策課へ郵送・メールまたは持参(田無庁舎3階)  
▶企画政策課 ☎042-460-9800  
✉kikaku@city.nishitokyo.lg.jp

## etc その他

寄附  
市政へのご協力をいただき、誠にありがとうございました。  
※(株)ノジマ様(ポータブル電源および翻訳機)  
▶管財課 ☎042-460-9812

# 平成31年度 保育園など入園募集

平成31年4月から保育園などに入園・転園を希望する方は利用申込が必要です。  
□**必要書類**  
●支給認定申請書兼利用申込書  
●確認票・児童状況調査票  
●保護者および同居者が保育できない状況を証明する書類(就労証明書・給与明細の写し・診断書・在学証明書など)  
※状況によって必要書類が異なります。詳細は、保育課へお問い合わせください。  
●平成30年度住民税課税・非課税証明書(1月2日以降に本市に転入した方またはこれから転入予定の方のみ)  
●転入誓約書と転入した時の住所が分かる書類(物件の賃貸契約書または売買契約書の写しなど。市外在住で平成31年3月31日までに本市に転入予定の方のみ)  
●返信用封筒1枚(82円切手貼付。郵送提出で受付確認控えが必要な方のみ)  
※申請書や証明書などの書式は、保育課、公立・私立保育園、保谷庁舎受付、市HPで配布  
申 11月19日(月)午後7時までに、右表「受付場所」へ持参または〒188-8666市役所保育課へ郵送(消印有効)  
□**注意事項**  
●申込締切までに生まれていない子どもも申込締切までに申込してください。

●保育園での受付・問い合わせ不可  
●必要書類が不足している場合は申込受付不可  
●締切後(11月20日以降)の申込は2次募集以降の取り扱いとなります。  
●市外の保育施設を利用したい場合は、施設のある市区町村によって手続き方法・日程が異なりますので、必ず所在地の市区町村にご確認ください。  
●市外在住の方は、在住の市区町村と本市の保育課へお問い合わせください。  
※平成31年3月31日までに転入予定

□**入園申込スケジュール**

利用申込対象者	受付場所	受付期間	受付時間
平成31年2月3日までに生まれた子ども ※出生予定も可	保育課(田無庁舎1階) 保谷庁舎特設窓口(1階予定)	11月6日(火)~19日(月) 11月12日(月)~17日(土)	平日：午前8時30分~午後7時(土)：午前9時~午後5時 平日・(土)：午前9時~午後4時30分

がない場合は、0~3歳児クラスの利用申込は受付不可  
□**利用申込が必要な施設**(10月15日時点) 今後追加・変更(取消になる場合あり)についてなど、詳細は市HPをご覧ください。  
※認証保育所・企業主導型保育事業・定期的利用保育事業の申込は直接施設(事業者)へお問い合わせください。  
▶保育課 ☎042-460-9842



**【傍聴】 教育委員会**

時 10月23日(火)午後2時  
場 エコプラザ西東京  
内・定 行政報告<sup>ほか</sup>・10人  
▶教育企画課<sup>保</sup>  
☎042-438-4070

**【傍聴】 審議会など**

■農業振興計画推進委員会  
時 10月17日(水)午前10時～正午  
場 保谷庁舎1階  
内・定 第2次農業振興計画中間見直し・5人  
▶産業振興課<sup>保</sup> ☎042-438-4044

■図書館計画策定懇談会  
時 10月17日(水)午前10時～正午  
場 中央図書館  
内・定 図書館計画の素案の検討・3人  
▶中央図書館 ☎042-465-0823

■建築審査会  
時 10月18日(木)午後2時  
場 保谷庁舎2階  
内・定 建築基準法に基づく同意・5人  
▶建築指導課<sup>保</sup> ☎042-438-4026

■地域自立支援協議会計画改定作業部会  
時 10月18日(木)午後6時30分  
場 田無庁舎5階  
内・定 障害者基本計画の改定<sup>ほか</sup>・5人  
▶障害福祉課<sup>保</sup> ☎042-438-4033

■男女平等推進センター企画運営委員会  
時 10月19日(金)午後7時  
場 住吉会館ルピナス  
内・定 男女平等参画推進事業<sup>ほか</sup>・3人  
▶協働コミュニティ課  
☎042-439-0075

■廃棄物減量等推進審議会  
時 10月23日(火)午後2時  
場 エコプラザ西東京  
内・定 西東京市の廃棄物行政<sup>ほか</sup>・5人  
▶ごみ減量推進課  
☎042-438-4043

■下野谷遺跡整備基本計画策定懇談会  
時 10月24日(水)午前10時～正午  
場 保谷庁舎3階

内・定 下野谷遺跡整備基本計画・5人  
■社会教育委員の会議  
時 10月25日(木)午後2時  
場 保谷庁舎3階  
内・定 地域学校協働活動・5人  
▶社会教育課<sup>保</sup> ☎042-438-4079

■総合教育会議  
時 10月25日(木)午前10時  
場 田無庁舎4階  
内・定 教育に関する協議・調整・10人  
■使用料等審議会  
時 11月1日(水)午後1時30分  
場 田無庁舎3階  
内・定 事務手数料の適正化・5人  
▶企画政策課<sup>田</sup> ☎042-460-9800

■学校給食運営審議会  
時 10月26日(金)午後2時30分  
場 谷戸小学校  
内・定 学校給食・5人  
▶学校運営課<sup>保</sup> ☎042-438-4073

■地域密着型サービス等運営委員会  
時 10月30日(火)午後7時  
場 防災センター  
内・定 地域密着型サービス公募事業者の選定状況<sup>ほか</sup>・5人  
▶高齢者支援課<sup>保</sup>  
☎042-438-4030

■地域公共交通会議  
時 10月31日(水)午後2時～4時  
場 保谷東分庁舎  
内・定 はなバスの評価基準の検討・5人  
▶都市計画課<sup>保</sup> ☎042-438-4050

■中小企業等資金融資検討委員会  
時 11月1日(水)午後6時30分  
場 保谷庁舎1階  
内・定 今後の融資制度のあり方<sup>ほか</sup>・5人  
▶産業振興課<sup>保</sup> ☎042-438-4041

■子ども子育て審議会児童館等再編成専門部会  
時 11月9日(金)午後7時  
場 イングビル  
内・定 児童館の再編成<sup>ほか</sup>・8人  
▶子育て支援課<sup>田</sup> ☎042-460-9841

## 田無庁舎市民広場解体工事および仮庁舎の整備

10月下旬から田無庁舎市民広場の解体工事に着手し、仮庁舎の整備を行うため、立ち入りができなくなります。  
ご理解とご協力をお願いします。  
□立ち入りできなくなる期間  
10月下旬～平成32年1月末日  
□来庁者用臨時駐輪場  
市民広場に今まで設置していました

来庁者用臨時駐輪場は、工事期間中利用できなくなります。田無庁舎敷地内の別の場所で駐輪場の設置の準備を進めていますので、準備が整いましたらご案内します。  
□樹木について  
可能な範囲で移植する方向で検討しています。  
▶管財課<sup>田</sup> ☎042-460-9812



## 高齢者の事故・子どもの事故防止

東京消防庁管内では高齢者と5歳以下の子どもの救急搬送が多くなっています。高齢者は日常生活での思わぬけがが大事に至ることもあります。子どもは危険に対する認識が乏しいため、家族などがしっかり見守り、重大な事故から守りましょう。

◆高齢者の事故防止のポイント

□転倒

- 段差をなくし、足元を照明器具で明るくする
- 階段や玄関先などには滑り止めを付ける

□お風呂での溺れ

- 入浴する前に家族に知らせる
- 飲酒後は入浴しない

◆子どもの事故防止ポイント

□やけど

- やけどの恐れのあるものを子どもの手の届くところに置かない
- 子どもを抱えたまま調理や飲食をしない

□窒息・誤飲

- 食べ物は年齢に応じた大きさや形にして食べさせる
- 飲み込めそうなものを子どもの手の届くところに置かない

☎西東京消防署  
☎042-421-0119  
▶危機管理室<sup>保</sup>  
☎042-438-4010

## 就学援助費(新入学準備金)の入学前支給開始

対 ●平成31年4月入学の新小・中学1年生 ●保護者と子どもが市内に在住 ●新中学1年生の場合、国公立小学校に在学 ●平成29年の世帯の収入金額が生活保護基準額表から算出した需要額(家族構成により異なる)の1.5倍未満  
※火災・天災などに遭われた方はお問い合わせください。  
※新中学1年で、今年度「就学援助費」が認定されている方は申請不要です。まだ就学援助費の申請がお済みでない方で希望する方は12月28日(金)までに申請してください。

□支給金額  
新小学1年生…4万600円  
新中学1年生…4万7,400円

□支給時期 平成31年2月

□申請受付  
時 11月1日(水)～12月28日(金)  
平日午前8時30分～午後5時  
場 教育企画課(保谷庁舎3階)

□臨時受付  
時 12月10日(月)～14日(金)

午前8時30分～午後5時  
場 田無庁舎1階

□必要書類(いずれもコピーを提出)

①児童扶養手当を受けている方…児童扶養手当証書(写)

②①以外の方  
(ア)年金・生命保険・仕送り・ほかの自治体から支給された手当などがある方…平成29年中に得た全ての金額が確認できる書類  
※平成30年1月1日現在、在住でない方は別途収入に関する書類(平成30年度課税(非課税)証明書<sup>など</sup>)の提出が必要です。  
※所得が未申告の方は審査ができませんので、事前の手続きをお願いします。  
(イ)賃貸住宅にお住まいの方…賃貸契約書など、平成29年12月の家賃額が分かるもの  
※詳細は市<sup>田</sup>をご覧ください。  
※郵送での受付不可  
▶教育企画課<sup>保</sup>  
☎042-438-4071

## 無料市民相談

■一般市民相談

場所	日時
市民相談室 <sup>田・保</sup>	(月)～(金) 午前8時30分～午後5時

■専門相談(申込制) ※1枠30分 ※専門家が一緒に解決の糸口を探します。  
□申込開始 10月18日(水)午前8時30分(★印は、10月3日から受付中)  
□申込方法 希望する庁舎の市民相談室へ直接または電話  
※申込開始日は大変混み合いますので、ご了承ください。  
☎田無庁舎2階市民相談室<sup>田</sup> ☎042-460-9805  
保谷庁舎1階市民相談室<sup>保</sup> ☎042-438-4000

内容	場所	日時
法律相談	<sup>田</sup>	10月23日(火)・24日(水)、11月1日(水)・2日(金)午前9時～正午
	<sup>保</sup>	10月25日(木)午前9時～正午 11月6日(火)・7日(水)午後1時30分～4時30分
人権・身の上相談	<sup>田</sup>	★11月1日(水)
	<sup>保</sup>	★10月25日(木)
交通事故相談	<sup>田</sup>	11月14日(水)
	<sup>保</sup>	★10月24日(火)
税務相談	<sup>田</sup>	10月26日(金)
	<sup>保</sup>	11月2日(金)
不動産相談	<sup>田</sup>	11月15日(水)
	<sup>保</sup>	11月8日(水)
登記相談	<sup>田</sup>	11月8日(水)
	<sup>保</sup>	11月15日(水)
表示登記相談	<sup>田</sup>	11月8日(水)
	<sup>保</sup>	11月15日(水)
年金・労災・雇用保険・人事一般相談	<sup>保</sup>	11月12日(月)
行政相談	<sup>保</sup>	11月1日(水)
相続・遺言・成年後見等 手続相談	<sup>保</sup>	★11月9日(金)

午後1時30分～4時30分

# 平成31年度 幼稚園など入園募集

市内の私立幼稚園・各施設では、来年4月の入園希望者を募集します。  
 問い合わせも直接、各園・施設へ ▶子育て支援課 ☎042-460-9841

## 私立幼稚園

□願書配布 10月15日(月)から 申 11月1日(木)から各幼稚園へ

- こみね幼稚園 ☎042-465-7716
- 田無いづみ幼稚園 ☎042-461-8466
- 田無富士見幼稚園 ☎042-461-9553
- 田無向ヶ丘幼稚園 ☎042-463-5492
- つくし幼稚園 ☎042-421-1551
- 東京女子学院幼稚園 ☎042-461-1783
- ひなぎく幼稚園 ☎042-421-6058
- ひばりヶ丘幼稚園 ☎042-461-3876
- 宝樹院幼稚園 ☎042-421-1210
- みどりが丘保谷幼稚園 ☎042-421-2678
- 武蔵野大学附属幼稚園 ☎042-468-3170
- 明成幼稚園 ☎042-461-8517
- 谷戸幼稚園 ☎042-421-4940

## 幼稚園類似施設

- たんぽぽ幼児教室 ☎042-461-0040
- サフラン愛児園 ☎042-455-8067

## 無認可幼児施設

- 幼児園どんぐりころころ ☎090-2638-2100

# 平成29年度 決算に基づく健全化判断比率と資金不足比率を公表します

「地方公共団体の財政の健全化に関する法律」いわゆる「財政健全化法」は、1年間の収支や将来負担に関する財政指標(①～④の健全化判断比率・⑤の資金不足比率)を、監査委員の審査結果と共に議会に報告し、市民の皆さんに公表することを義務付けています。これらの比率が国の定める「早期健全化基準」「経営健全化基準」を超える場合は、財政健全化計画や経営健全化計画を策定する

義務を負うなど、財政の健全化に向けた取組を行うこととなります。  
 平成29年度決算に基づく本市の健全化判断比率および資金不足比率は、全ての指標において、各基準の範囲内となりました。市では、引き続き行財政改革を推進し、財政構造の弾力性・健全性をより一層高め、市民サービスの維持・向上を図っていきます。 ▶財政課 ☎042-460-9802

### ◆健全化判断比率と資金不足比率

◇健全化判断比率 (単位：%)

健全化判断比率	早期健全化基準
①実質赤字比率 (実質黒字比率 3.92)	11.48
②連結実質赤字比率 (連結実質黒字比率 6.32)	16.48
③実質公債費比率	25.0
④将来負担比率	350.0

注：実質赤字比率または連結実質赤字比率については、赤字額がないため「-」と表示しています。  
 注：( )内は、実質収支または連結実質収支が黒字である場合の実質黒字比率または連結実質黒字比率を表示しています。

◇資金不足比率 (単位：%)

特別会計の名称	資金不足比率	経営健全化基準
⑤下水道事業特別会計	(資金剰余比率 0.0)	20.0

注：資金不足比率については、資金不足額がないため「-」と表示しています。  
 注：( )内は、資金剰余额がある場合の資金剰余比率を表示しています。

### ◆語句解説

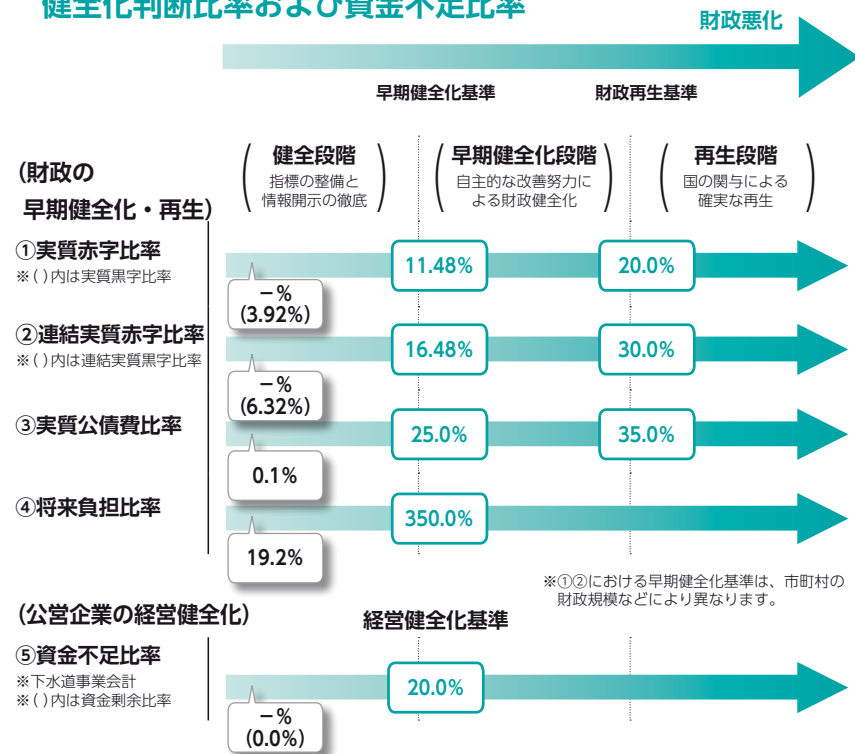
- ①実質赤字比率 一般会計等において、歳入から歳出や翌年度に繰り越す財源などを差し引いた額が赤字である場合、その赤字額(実質赤字)の標準財政規模(※)に対する割合
- ②連結実質赤字比率 特別会計を含めた全ての会計を対象とした実質赤字(または資金不足額)の標準財政規模に対する割合
- ③実質公債費比率 一般会計等が負担する元利償還金など(借入金返済のための元金と利子や、一部事務組合への負担金・補助金のうち、組合の借入金返済に充てたと認められるもの<sup>※</sup>)の、標準財政規模を基本とした額に対する割合
- ④将来負担比率 一般会計等が将来負担すべき実質的な負債(借入金の残高、一部事務組合などの借入金返済に充てる負担等見込額、職員退職手当支給予定額<sup>※</sup>)の、標準財政規模を基本とした額に対する割合
- ⑤資金不足比率 公営企業会計において資金不足額がある場合、その不足額の公営企業の事業規模に対する割合

※標準財政規模…地方公共団体が、標準的な状態にある時に通常収入されるであろう経常的な一般財源の規模を示すもの(臨時財政対策債の発行可能額を含む)  
 ※紙面の都合上、固有名詞である専門用語をやむなく使用しています。財政白書では家計に例えるなど、より平易な言葉で解説を加えていますのでご覧ください。

### ◆平成29年度における比率の対象

西東京市			一部事務組合 広域連合	地方三公社 第三セクター
一般会計等	公営事業会計	公営企業会計		
●一般会計	●国民健康保険特別会計 ●駐車場事業特別会計 ●介護保険特別会計 ●後期高齢者医療特別会計	●下水道事業特別会計	●柳泉園組合 ●東京たま広域資源循環組合 ●東京市町村総合事務組合 ●多摩六都科学館組合 ●昭和病院企業団 ●東京都後期高齢者医療広域連合	●西東京市土地開発公社
①実質赤字比率				
②連結実質赤字比率				
③実質公債費比率				
④将来負担比率				
⑤資金不足比率				

### ◆平成29年度決算に基づく健全化判断比率および資金不足比率



### 財政白書・市税白書を作成しました

市民の皆さんに市の財政状況や市税の現状をご理解いただくため、「財政白書」と「市税白書」の最新版を作成しました。  
 財政白書(平成29年度決算版)は、財政課(田無庁舎3階)で、市税白書(平成29年度版)は、市民税課(田無庁舎4階)で、またいずれの白書も情報公開コーナー(両庁舎1階)で配布しています。市HPでもご覧になれます。  
 ▶財政白書に関するお問い合わせ……………財政課 ☎042-460-9802  
 ▶市税白書に関するお問い合わせ……………市民税課 ☎042-460-9826  
 資産税課 ☎042-460-9829  
 納税課 ☎042-460-9831

# 健康ひろば



## 記入例

【はがき宛先】  
〒202-8555  
市役所健康課

**A はがき・メール**  
「マタニティクッキング」申込  
①11月30日  
②住所  
③氏名(ふりがな)  
④年齢  
⑤出産予定日  
⑥電話番号

**B はがき・メール**  
「離乳食講習会」申込  
①11月28日  
②住所  
③保護者氏名  
④子どもの氏名(ふりがな)  
⑤子どもの生年月日  
⑥第〇子  
⑦電話番号

**C はがき**  
「〇〇検診」申込  
①氏名(ふりがな)  
②性別  
③住所  
④生年月日  
⑤電話番号  
⑥乳がん検診の場合は、希望医療機関名

▶健康課 保 042-438-4037			
事業名	日時/場所	対象/定員(申込順)	申込方法 <sup>※</sup>
<b>ボディケア講座～腰痛予防～</b> 【理学療法士による、腰痛予防に関する話と自宅でできる体操】	11月7日(水)午後1時～2時 保谷保健福祉総合センター	在住で40歳以上の方/15人	前日までに電話
<b>リハビリ窓口相談</b> 【リハビリ方法や福祉用具・住宅改修などについて理学療法士による相談】	11月7日(水)午後2時15分～3時15分 15日(水)午前11時15分～午後0時15分 保谷保健福祉総合センター	リハビリに関する相談を希望する方 および関係者/各2人程度	前日までに電話
<b>栄養ミニ講座</b> 「悪玉コレステロールを下げるコツ」	11月8日(木)午後2時～3時20分 田無総合福祉センター	在住の方/15人程度	11月5日(月)までに電話
<b>糖尿病基礎講座</b> 【保健師・管理栄養士による基礎知識・食事の話】	11月15日(水)午前10時～11時30分 田無総合福祉センター	糖尿病の食事療法をこれから始める方 および家族/10人	前日までに電話
<b>西東京しゃきしゃき体操パート2講座</b> 【初心者大歓迎!足の筋力やバランス能力を向上させましょう!】	11月16日(金)午前10時～11時30分 田無総合福祉センター	在住で立位がとれる方/20人	前日までに電話 ※7人以上で出張講座も実施します(平日の午前9時～午後5時、会場はご用意ください)。
<b>栄養・食生活相談</b> 【生活習慣病予防の食事や健康づくりのための食生活について管理栄養士による相談】	11月16日(金)午前9時～正午 田無総合福祉センター	在住の方/4人	11月13日(火)までに電話
<b>マタニティクッキング</b> 【バランスのよい食事をみんなで楽しく作って、おいしく食べましょう】	11月30日(金)午前10時15分～午後0時30分 田無総合福祉センター	在住の妊婦/20人程度	はがき・メール(記入例A) ✉fami-boshi@city.nishitokyo.lg.jp 申込期限(必着):10月30日(火)

▶健康課 保 042-438-4037			
事業名	日時/場所	対象/定員(申込順)	申込方法 <sup>※</sup>
<b>離乳食講習会</b> 【離乳食のすすめ方、デモンストレーション、試食、歯科の話】	11月28日(水)午後1時15分～3時 田無総合福祉センター	在住で5～8カ月の乳児と保護者(第1子優先)/25組	はがき・メール(記入例B) ✉fami-boshi@city.nishitokyo.lg.jp 申込期限(必着):10月30日(火)
<b>3～4カ月児健康診査</b>	時 10月18・25日(木)、11月1・22日(木) 場 保谷保健福祉総合センター 対 個別に通知		
<b>1歳児お誕生相談会</b>	時 10月29日(月)、11月12・26日(月) 場 保谷保健福祉総合センター 対 個別に通知(1歳3カ月まで希望する方はお問い合わせください)		
<b>2歳児すくすく相談会</b>	時 10月23日(火)、11月6・20日(火) 場 保谷保健福祉総合センター 対 個別に通知(2歳6カ月まで希望する方はお問い合わせください)		
<b>3歳児健康診査</b>	時 10月17・24日(水)、11月7・21日(水) 場 保谷保健福祉総合センター 対 個別に通知(4歳未満で希望する方はお問い合わせください)		
<b>BCG予防接種</b> 生後5カ月になる前のお子さんに日時を指定した通知を送付します。 場 保谷保健福祉総合センター 対 1歳になる前日まで、まだBCG接種を受けていないお子さん			
<b>育児相談</b> (身体計測と育児に関する相談) <b>当日</b>	時 10月15日(月)、11月29日(木) 受付:午前9時30分～11時 場 田無総合福祉センター 対 乳幼児と保護者		
<b>子育て講座</b> (離乳食と歯が生えてくる頃の話) <b>当日</b>	時 10月15日(月)、11月29日(木) 午前10時～10時40分 場 田無総合福祉センター 対 生後7カ月前後の乳児と保護者(先着15組)		



## 健康ガイド

### 子宮頸がん・乳がん検診 2期受付中 10月31日(水)まで

今年度最後の募集です。対象の方は早めに申し込みをしてください。

対 ●子宮頸がん:20歳以上で、前年度市の子宮頸がん検診未受診の女性市民

●乳がん:40歳以上で、前年度市の乳がん検診未受診の女性市民

申 はがき(記入例C)・窓口(保谷保健福祉総合センター健康課・田無庁舎2階保険年金課)・市HPから

※詳細は10月1日号または市HPをご覧ください。

▶健康課 保 042-438-4021

### 5歳児歯科健康診査終了間近

個別通知を7月末に送付しました。転入などの方はご連絡ください。

□受診期間 10月31日(水)まで

対 平成25年4月2日～翌年4月1日生まれの子ども

▶健康課 保 042-438-4037

### 赤ちゃん訪問(新生児・産婦訪問)

助産師・保健師が訪問し、赤ちゃんの体重測定、発育や発達状況の確認、授乳相談、お母さんの体調などの相談に応じます。

申 母と子の保健ファイル(母子健康手

帳)交付時に配布)に同封の赤ちゃん訪問はがき(出生通知票)を郵送または電話で下記へ

▶健康課 保 042-438-4037

### 1～3歳児お口の健康支援室

歯磨きが上手にできない、歯医者で口が開けられず診察が難しい、食事を上手に食べられないなどの子どもを対象とした、お口の健康に関する相談室です。

対 歯科健診、歯科保健指導、歯磨き練習、栄養・育児相談

申 電話・往復はがきで、住所・保護者氏名・子どもの氏名と生年月日・電話番号・申込理由を〒202-8555市役所健康課「お口の健康支援室」係へ  
※相談日を明記し返送します。ご都合がつかない場合はご連絡ください。

▶健康課 保 042-438-4037

### 胸部健診は10月26日(金)まで

詳細は10月1日号または市HPをご覧ください。

▶健康課 保 042-438-4021

### 大腸がん・前立腺がん検診

12月13日(木)まで申込受付中。詳細は市HPをご覧ください。

▶健康課 保 042-438-4021

## カラダまるごと測定会

時 11月26日(月)～28日(水) ●午前10時～正午 ●午後1時～4時

場 田無庁舎2階

内 InBodyによる体成分分析・骨量・血管年齢・血圧の測定と健康管理などの相談

対 10月31日(水)時点で75歳未満の西東京市国民健康保険加入者  
※40歳から74歳の人は、平成30年度の特健診受診済みまたは予約済みであること(人間ドック可)

定 各日100人(申込多数は抽選)

申 10月31日(水)(消印有効)までに、往復はがきで健診受診日・住所・氏名・生年月日・電話番号・希望日時(第3希望まで)を〒188-8666市役所保険年金課国保給付係へ  
※郵送のみ受付。往復はがき1枚につき1人  
※往復はがきの返信用には、住所・氏名を記入

□協力 東京都国民健康保険団体連合会

▶保険年金課 田 042-460-9821

## 休日診療

※健康保険証、診察代をお持ちください。

医科 受診の際は、小児科など診療科目をお問い合わせのうえお出掛けください。

診療時間	午前9時～午後10時	午前9時～午後5時	午前10時～正午 午後1時～4時 午後5時～9時
21日	保谷厚生病院 栄町1-17-18 ☎042-424-6640	芝久保内科小児科クリニック 芝久保町4-12-45 ☎042-469-6776	休日診療所 中町1-1-5 ☎042-424-3331 ※歯科診療は行っていません。 ※受付時間は、各診療終了時間の30分前まで
28日	西東京中央総合病院 芝久保町2-4-19 ※小児科は午後5時まで ☎042-464-1511	やぎさわ循環器クリニック 保谷町4-5-6 野口ビル1階 ☎042-451-5072	

歯科 受診の際は、お問い合わせのうえお出掛けください。

受付時間	午前10時～午後4時	
21日	おばら歯科医院 西原町5-3-1 レアール田無105 ☎042-451-6480	樋口歯科医院 保谷町3-11-24 ☎042-461-0551
28日		

# ！お役立ちガイド 他機関からのお知らせ

## 市民公開講座

**時** 10月25日(木)午前10時～11時  
**場** 佐々総合病院  
**内** 心不全の予防と治療  
 ※会場の収容人数に限りがあるため、入場を制限する場合があります。  
**問** 佐々総合病院 ☎042-461-1535 (問 広報室)

## 福祉のしごと相談・面接会

**時** 10月31日(水)午後1時30分～4時 (受付: 3時30分まで)  
**場** 田無庁舎2階  
 ※1時30分から30分程度、出展施設・事業所のPRがあります。  
**問** 西東京市社会福祉協議会 ☎042-438-3774

## 任意後見制度講演会

**時** 10月31日(水)午後2時～4時  
**場** 保谷こもれびホール  
**内** なかなか聞けない任意後見制度～今から始めよう！将来への備え～ ※手話通訳あり  
**定** 200人(申込順)  
**申** 電話またはファクスで問へ  
**問** 権利擁護センターあんしん西東京 ☎042-438-3776 FAX042-438-3772

## 地域の防災を考える「防災ワークショップ」

災害発生時にどんな動きをしたらよいか、ゲーム形式で楽しみながら学びます。  
**時** 11月4日(日)9時30分  
**場** 谷戸イチョウホール  
**定** 50人(申込順)  
**申** 11月3日(木)までに電話で問へ  
**問** にしにしnet.(三又酒店) ☎042-422-0102

## 広域的市民ネットワーク活動等事業の助成団体募集

市町村のワクを越えて行われる多摩地域の市民交流や、まちづくりの推進につながる事業の経費の一部を助成します。  
**時** 11月9日(金)午後6時  
 ※要申込  
**期** 11月5日(月)～12月3日(月)  
 ※助成条件・助成率など、詳細は下記へお問い合わせください。  
**問** (公財)東京市町村自治調査会事業部 ☎042-382-7781

## 緑秀会 田無病院まつり

**時** 11月11日(日)午前9時～午後3時30分  
**場** 田無病院

**内** 市民講座、模擬店、各種イベント  
**問** 田無病院総務課 ☎042-461-2682

## 相続税の基礎講習会

相続税や遺言信託など、一般的な相続税の基礎について税理士が説明します。  
**時** 11月16日(金)午前10時～正午  
 ※車でのご来所はご遠慮ください。  
**定** 50人(申込順)  
**持** 筆記用具・電卓  
**場** 申・問 (一社)東村山青色申告会 ☎042-394-4523

## 音声コード付き文書で使用水量を案内

給水契約者で希望する方に、水道使用量のお知らせや請求書の内容を音声コード付き文章で案内するサービスを

行っています。希望される方は、下記へお問い合わせください。  
**問** 東京都水道局多摩お客さまセンター ☎0570-091-101 (固定電話から) ☎042-548-5110 (携帯電話・スマートフォンから)

## 平成30年度 駐車監視員資格者講習の実施

**時** ●講習日 平成31年1月21日(月)・22日(火)の2日間  
 ●考查日 1月28日(月)  
**場** 東京ビッグサイト  
**定** 500人  
**料** 2万円  
**申** 11月5日(月)～30日(金)に、都内各警察署の交通課へ  
 ※詳細は警視庁HPをご覧ください。  
**問** 警視庁放置駐車対策センター ☎03-3581-4321

## 不審点を見逃さずオレオレ詐欺を察知！110番通報で被害を防ぐ！

市内タクシー会社に勤務しているKさん(仮名)は、8月下旬、乗車した高齢女性が「同居の孫と駅で待ち合わせをしている。お金を渡す」と話したものの、「待ち合わせ場所が遠すぎる。詐欺ではないか」と思い車内の会話の内容から詐欺だと確信し、110番通報しました。  
 警察官が詳しく聴取したところ、孫を騙ったオレオレ詐欺であることが判明し被害を未然に防止しました。  
**◆田無警察署からのお願い**  
 詐欺の手口は巧妙化しています。

親族やデパート・家電量販店・警察官・金融機関などさまざまな者を騙り、口座番号や暗証番号を聞き出し、キャッシュカードをだまし取る手口が多発しています。ご注意ください。  
**問** 田無警察署 ☎042-467-0110  
 ▶危機管理室 ☎042-438-4010



詐欺の未然防止に協力していただいた大和交通保谷(株)の皆さん

## 駅前放置自転車クリーンキャンペーン 放置ゼロ キレイな街で おもてなし

自転車・バイクなどは手軽な交通手段ですが、安易な気持ちで歩道・道路に置く人も多いようです。放置自転車を避けるために歩行者が車道を通行したり、歩行者や自転車の通行が滞ることで衝突事故が発生したりするなど、歩行者だけでなく、自転車・自動車の交通事故の原因にもなっています。  
 10月22日(月)～31日(水)に、都内全域で実施する「駅前放置自転車クリーンキャンペーン」に伴い、市では田無警察署・西武鉄道・駅前商店

会などと協力して、自転車の安全利用啓発活動を行います。チラシ配布などの広報活動とともに、放置自転車・原付バイクなどは撤去します。  
 各駅周辺の自転車駐車を御覧ください(地図は市HP参照)。利用時は、係員の指示に従い、混雑時は無理な駐車をしないでください。  
 一人一人が責任を持ち、放置自転車のない、きれいで、快適なまちづくりにご協力ください。  
 ▶道路管理課 ☎042-438-4057

## コンサートなどの会場係ボランティアを募集

文化芸術活動を支えてくれる会場係ボランティアを募集します。まずは、保谷こもれびホールでの3公演の会場係ボランティアを体験してください。  
 当日は、ホールスタッフやプロのレセプションの皆さんと一緒にいますので、初めての方も安心してご応募ください。  
**□公演内容および集合～解散予定時間**  
 ●岡昭宏 バリトンリサイタル  
**時** 11月18日(日)正午～午後4時  
 ※本公演のみ、公演の開場前に「レセプション基礎講座」を実施  
 ●こもれび狂言会  
**時** 11月27日(火)午後6時～9時30分

●ピアノマラソンコンサート  
**時** 2月17日(日)正午～午後4時30分  
**□活動内容** 開場前準備・チケットもぎり・プログラム配布・会場案内・場内整理・終演後対応(無報酬)  
**対** 在住・在勤・在学の高校生以上  
 ※3公演全てに参加できない方も可  
**定** 10人程度  
**申** 10月31日(水)(必着)までに、はがき・メール・ファクスで件名「会場係ボランティア募集」・住所・氏名・年齢・性別・電話番号・ファクス番号・メールアドレス・どの公演に参加できるかを〒202-8555市役所文化振興課へ  
 ▶文化振興課 ☎042-438-4040・FAX042-438-2021・E:bunka@city.nishitokyo.lg.jp

## ごみの出し方ワンポイント

不燃ごみに混入しないでください  
 スプレー缶、カセットボンベ、ライターは引火性が高いので、収集車や中間処理施設の安全を期して、瓶・缶・ペットボトルを出す資源物収集かごの横に、できるだけ中身を使い切って、透明または半透明の袋に入れて出してください。  
 リチウムイオン電池は小型充電式電池回収箱へ  
 不燃ごみの市指定収集袋の中にリチウムイオン電池が混入していると引火するおそれがあります。リチウムイオン電池については田無庁舎・エコプラザ西東京に設置している小型充電式電池回収箱をご利用ください。  
 ▶ごみ減量推進課 ☎042-438-4043

## 消費生活相談 Q&A

### インターネット予約した海外航空券のキャンセル

**Q** インターネットで海外往復航空券を申し込み、クレジットカードで決済した。都合でキャンセルしたが、キャンセル料として50%の請求があった。サイトに問い合わせると、航空会社の規定によるものと言われたが納得できない。  
**A** 航空券をネット予約する場合、旅行サイトを通さずダイレクトに航空会社に申し込むシステムになっている場合が多く、この場合は航空会社のキャンセル規定が適用されます。特に割引率が高いチケットは、キャンセル・変更が不可能であったり、高額なキャンセル料がかかる場合もあり、事前に十分確認する必要があることを説明しました。  
 インターネットでの旅行や航空券の予約は、店舗での予約とは異なり、対面で詳しく説明を受けることができません。トラブルを避けるためには、利用規約などをよく読み、予約内容やキャンセル・変更などの契約条件を、申込の前に自分自身でよく確かめる必要があります。  
 サイト運営会社の名称や連絡先、旅行業登録の有無も確認しておきましょう。海外事業者が運営するサイトであれば、日本語対応の可否や顧客対応窓口への問い合わせ手段なども調べましょう。  
 申込時には、予約内容を画面でよく確認し、予約後は確認メールを印刷して旅行が終わるまで保管しておきましょう。  
 詳細は下記までお問い合わせください。  
 ▶消費者センター ☎042-425-4040

## 一店逸品事業 西東京のおみやげ「いっぴん便り」販売

一店逸品事業の認定商品を集めたお土産セットを販売します。一店逸品の味を少しずつ楽しみたい方、また各種ご贈答用などにご利用ください。

内 セット内容の詳細は、市HPをご覧ください。

- ①いっぴんセット ②よくばりセット  
③お茶セット ④珈琲セット  
⑤梅酒セット

内容例①：あんこさん(黒ごま)・甘納豆・やぎサブレ(親)・栗どら焼き・あんずどら焼き・きんぴらごぼうかりん糖(小)・福幸のおすわけ(マドレーヌ)・いこいなサブレ

※賞味期限は最短で10日。商品の在庫の状況により、終了・変更の場合あり

申 11月30日(金)までに専用HPから

西東京市一店逸品  検索

□引き渡し 12月26日(水)・27日(木) 午前9時～午後5時30分に問で現金と交換

□発送(クレジットカード対応の方のみ) 12月26日(水)ごろ

問 西東京商工会  
☎042-461-4573

▶産業振興課 保  
☎042-438-4041



写真はイメージです。

## 「はつらつサロン」に参加してみませんか?

閉じこもり予防を目的としたサロンです。活動に参加することで仲間が増え、市内のさまざまな活動の情報を知り、体験することができます。

「最近外出していない」「どこに出掛けたいかわからない」「誰かと話したい」などの希望に沿える場所です。見学もできますので、お気軽にお問い合わせください。

時・場 下表参照

- 午前：午前9時15分～11時30分
- 午後：午後1時30分～3時45分

会場	日時
住吉老人福祉センター	(月)午前
ひばりが丘福祉会館	(月)午後

会場	日時
下保谷福祉会館	(水)午前
老人福祉センター (田無総合福祉センター内)	(水)午後
新町福祉会館	(金)午前
富士町福祉会館	(金)午後

内 おしゃべり・脳トレ・趣味活動・簡単な体操・バス外出<sup>※</sup>

対・定 外出機会の少ない、在住で65歳以上の方・各館10人

□期間 1年間

申・問 社会福祉協議会  
☎042-438-3777

▶高齢者支援課 保  
☎042-438-4029

## 11月12日～25日 女性に対する暴力をなくす運動

男女平等参画推進本部(内閣府)は毎年この運動を実施しています。本市では次の事業を行います。

場 いずれも住吉会館ルピナス

□講演会

時 11月17日(土)午前10時～正午

内 [NO! ハラスメント～日本で#MeToo運動が広がらないのはなぜか～]

定 30人 ※保育あり：6カ月以上の未就学児・15人(申込順)

講 板倉由実さん(弁護士)

申 10月15日(月)午前9時から、電話・メールで件名「ハラスメント講演」・住所・氏名・電話番号・保育の有無を下記へ

□展示

時 11月12日(月)～25日(日)(初日は1時から)

内 DV防止啓発パネル・パープルリボンタペストリーの作品展示

▶男女平等推進センター  
☎042-439-0075

✉kyoudou@city.nishitokyo.lg.jp

## NPO等企画提案事業 子ども放課後カフェ講演会 ～中学校にカフェをつくろう! 2～

子どもの居場所作りのため、地域の人の協力により中学校で放課後カフェが開かれています。

講演会と事例発表を通じて、放課後カフェの重要性を知り、今後さらに子どもたちが安心して過ごせる居場所にする方法などについて一緒に考えませんか?

時 10月27日(土)午後1時～3時30分

場 田無駅南口 正育堂

※当日、直接会場へ

内 ①講演会「人があつまり場がうまれる～居場所があるということ～」

②市内放課後カフェ事例報告

定 40人(先着)

講 西川正さん(NPO法人ハンズオン代表理事)

問 西東京子ども放課後カフェ 古林 ☎090-3525-7949

▶協働コミュニティ課 保  
☎042-438-4046

## おたすけ隊 養成講座

同行援護従業者養成研修(通学)

視覚障害者の外出の付き添いを行うガイドヘルパー(同行援護従業者)の養成研修です。

時 11月24日(土)・25日(日)、12月1日(土)・2日(日)・8日(土) 午前9時～午後6時(全5回)

場 障害者総合支援センターフレンドリー<sup>ほか</sup>

対・定 全日程受講が可能で、次のいずれかに該当する方・20人

●市内で同行援護を実施(または実施予定)の事業所に勤務(または勤務予定)の方

●在住・在勤で65歳未満の方

内 講義・演習(ガイドヘルパーの役割や視覚障害者への理解<sup>ほか</sup>)

¥5,000円(教材費<sup>ほ</sup>)

申 10月15日(月)から障害福祉課(両庁舎1階)で配布する申込書をご確認ください。

※受講前に本人確認<sup>あり</sup>

※研修を欠席しても補講<sup>なし</sup>

▶障害福祉課 保

☎042-438-4034

くらしヘルパー養成研修(全2日)

時 11月24日(土)・25日(日)午前9時～午後5時

場 防災センター

内 訪問介護の仕事をするための基礎研修で、修了者は市独自基準の訪問サービス(家事援助<sup>のみ</sup>)の従事資格が取得できます(採用されるとは限りません)。

対 修了後に指定事業所で従事する意欲のある18歳以上の方(高校生を除く)

定 20人(申込順)

申 電話・はがき・メール・専用申込書(市HP<sup>より</sup>)で住所・氏名・生年月日・職業・電話番号・受講動機を〒202-8555市役所高齢者支援課「くらしヘルパー養成研修」係へ

※別日程(場所)での開催も予定しています。詳細は市HPまたは下記までお問い合わせください。

▶高齢者支援課 保

☎042-438-4029

✉f-kourei@city.nishitokyo.lg.jp

## シルバーピア生活協力員(常駐)募集

内 シルバーピア(高齢者集合住宅)の生活協力員室に常駐し、入居者の安否確認・病気など緊急時の対応・連絡<sup>など</sup>

□募集人数 1人

□常駐施設 ひばりが丘北一丁目アパート(ひばりが丘北1-8-24-108)

□資格 次の全てに該当する60歳以下の方

●申込者本人が在住・在勤(在勤の場合は都内在住の20歳以上で、住民票で証明できる)

●シルバーピアに設置した生活協力員住宅に居住できる

●高齢者福祉と生活協力員の仕事に理解と熱意がある

●現に同居し、または同居しようとする親族がある

●持ち家がない

●申込者・同居家族が暴力団員ではない

※ほかに所得要件<sup>あり</sup>

□謝金 月額15万3,000円

□家賃 全額補助

申 10月15日(月)～31日(水)に高齢者支援課(保谷保健福祉総合センター)へ

□募集要項 高齢者支援課(保谷保健福祉センター・田無庁舎1階)・市HPで配布

※詳細は、募集要項をご覧ください。

▶高齢者支援課 保

☎042-438-4028

## 「みどりの散策路」を歩こう

今回は「みどりの散策マップ」のコースから、「(J)芝久保町のみどりを訪ねるコース(2.9km)」を歩きます。

時 10月24日(水)午前9時30分～正午 ※雨天中止

集合・解散：芝久保公民館・図書館(9時から当日受付開始)

※当日、直接会場へ

持 水筒、雨具<sup>など</sup>

□当日連絡先

みどり公園課携帯電話

☎090-2521-4040

(8時30分～正午)

▶みどり公園課

☎042-438-4045

## 多摩六都フェア 多摩北部5市美術家展

圏域5市(小平・東村山・清瀬・東久留米・西東京)を代表する著名な美術家の展覧会です。各方面で活躍されている美術家の作品を、ぜひご覧ください。

時 10月30日(火)～11月3日(祝)午前10時～午後6時(最終日は午後5時<sup>まで</sup>)

場 成美教育文化会館ギャラリー(東久留米市東本町8-14)

□イベント 11月3日(祝)

午後1時：ダンスなどのパフォーマンス

2時：ネオジャポニズムをテーマにしたギャラリートーク

□主催 多摩北部都市広域行政圏協議会

問 東久留米市企画経営室企画調整課  
☎042-470-7702

▶企画政策課 保 ☎042-460-9800

# イベントNEWS もっと知ろう! 楽しもう!

## 福祉会館作品展示会

10月23日～29日の下記期間  
下記の各福祉会館

福祉会館で活動しているサークルの  
日頃の成果をご覧ください。  
●新町福祉会館 ☎0422-55-1781  
時 10月23日(火)～26日(金)  
※24日(水)は演芸大会も実施  
●富士町福祉会館 ☎042-465-9350  
時 10月27日(土)～30日(日)(日を除く)  
●下保谷福祉会館 ☎042-422-8338  
時 10月29日(月)～11月1日(水)  
※詳細は、各館にお問い合わせください。  
▶高齢者支援課 ☎042-438-4029

## 養育家庭(里親)体験発表会

10月24日(水)  
午後1時～4時15分  
保谷庁舎4階 ※当日、直接会場へ

児童養護施設に関する講演会や里親  
さんたちのお話を聞くことができます。  
施設長・里親さんとのディスカッションも  
予定していますので、養育家庭制度に  
興味がある・現在子育て中の方や  
福祉に関心のある方など、この機会に  
お話を聞いてみませんか。  
内 制度説明・児童養護施設長の講演・  
養育家庭に関するディスカッション・  
個別相談など  
※保育あり  
▶子ども家庭支援センター  
☎042-425-3303

## 本と折り紙で秋を楽しもう!

10月28日(日)  
午後1時30分～3時  
谷戸図書館

内 ユニット折り紙と図書館司書による  
ブックトークを楽しみます。  
対・定 小・中学生・20人(申込順)  
講 谷戸図書館折り紙ボランティアの会

申 10月16日(火)から、来館または電話  
で下記へ  
▶谷戸図書館 ☎042-421-4545

## ほっとネットステーション まちづくりサミット開催

11月1日(木)～3日(祝)  
午後1時～4時  
アスタセンターコート

「ほっとネット」の活動の中から見え  
てきた、地域の「暮らし×人×つながり」  
をテーマに、事業紹介やサロン活  
動の体験やステージ発表を行います。  
内 ●11月1日(木)～3日(祝)パネル展示  
(事業紹介・相談コーナーなど)  
●2日(金)サロン活動の紹介・体験など  
(こそだて・傾聴・ケアラズなど)  
●3日(祝)ステージ発表(バンド演奏・  
みんなのファッションショー・柳沢  
中学校PTAコーラス)  
問 ほっとネットステーション  
●田無 ☎042-497-4158  
●保谷 ☎042-438-9205  
▶生活福祉課 ☎042-438-4024

## 西東京市の水道今昔物語

11月7日(水)  
①午後1時20分・田無駅北口ペデ  
ストリアンデッキ  
②2時15分～3時30分・コール田無  
※①のみの参加は不可

内 ①田無用水跡と田無神社の震災用  
井戸の見学  
②東京都水道局から災害時給水の話  
対 在住・在勤・在学で18歳以上の方  
定 ①15人②30人  
持 筆記用具  
申 10月19日(金)午前9時から、電話・  
ファクス・メールで氏名・住所・年齢・  
電話番号を問へ  
問 エコプラザ西東京 ☎042-421-  
8585・FAX 042-421-8586・✉

ecoplaza@city.nishitokyo.lg.jp  
▶環境保全課 ☎042-438-4042

## 大人の環境講座 家庭から出る食品ロスを減らそう!

11月13日(火) 午後1時～3時  
エコプラザ西東京

食材の買い方・使い方・料理への意  
識を一緒に考えてみませんか?もった  
いないを減らす気付きの日にしませう。  
対 在住・在勤・在学で18歳以上の方  
定 20人(申込順)  
持 筆記用具  
申 10月18日(木)午前9時から、電話・  
ファクス・メールで住所・氏名・年齢・  
電話番号を問へ  
問 エコプラザ西東京  
☎042-421-8585  
FAX 042-421-8586  
✉ecoplaza@city.nishitokyo.lg.jp  
▶環境保全課 ☎042-438-4042

## 「歯ッピー大会」イン西東京

11月15日(木)  
午後1時30分～3時  
きらっと

障害のある方や障害者施設における  
歯と口腔の健康づくりを地域ぐるみで  
考え進めていくための情報発信、交流  
する集いです。  
内 ●歯や口腔の健康を守るための取  
組や工夫などの表彰や紹介 ●講話や  
健康体操  
※当日、歯ブラシのプレゼントあり  
問 多摩小平保健所企画調整課  
☎042-450-3111  
▶障害福祉課 ☎042-438-4033

## 地域活動紹介ゆめサロン

11月17日(土)  
午前9時30分～正午  
障害者総合支援センターフレンドリー

ITを活用し地域で活躍する活動事例  
を紹介します。簡単なプログラミング

について学び、ITを使って楽しく地域  
の活動に参加してみませんか。  
定 30人(申込順)  
申 11月10日(土)までに、電話・ファク  
ス・メールで、住所・氏名・電話番号  
を問の「ゆめサロン」係へ  
問 市民協働推進センター  
☎042-497-6950  
FAX 042-497-6951  
✉yumecollabo@ktd.biglobe.ne.jp  
▶協働コミュニティ課 ☎042-438-4046

## セミナー&相談会 なるほど納得!知って役立つ パートタイム労働の基礎知識

11月21・28日(水)  
午後1時30分～4時30分  
国分寺労政会館

対 パートタイム労働者、テーマに関  
心のある方  
定 60人  
講 市村玲子さん(特定社会保険労務士)  
申 電話・ファクス・市HPから問へ  
問 東京都労働相談情報センター(国分  
寺事務所)  
☎042-323-8511・FAX 042-323-  
8512・HP TOKYOはたらくネット  
▶男女平等推進センター  
☎042-439-0075

## 親子自然あそびプログラム

11月25日(日) 午前10時～正午  
西東京いこいの森公園 ※荒天中止

自然と触れる遊びを楽しみながら、  
幼児期の自然との関わり方を学びます。  
対 3～4歳児と保護者  
定 25人(申込順)  
講 (一社)遊心  
¥ 大人500円(子ども無料)  
持 飲み物・帽子・着替え・雨具・タ  
オル・防寒具・長袖・長ズボン・靴  
申 直接または電話で問へ  
問 いこいの森パークセンター  
☎042-467-2391  
▶みどり公園課 ☎042-438-4045

## めぐみちゃんマルシェ・ド・ソワレ

市内産の農産物や加工品を即売会  
形式で販売するマルシェを開催しま  
す。お出掛けやお仕事の帰りにぜひ  
お立ち寄りください。  
時 10月25日(木)午後5時～7時(売  
り切れ次第終了)  
場 田無駅北口ペデストリアンデッキ  
内 めぐみちゃんメニュー参加農業  
者と認定提供店が出品する即売会  
(出店数・品目は、収穫状況などに  
より決定)

▶産業振興課 ☎042-438-4044



## 高齢者福祉大会

時 11月7日(水)午前10時～午後4時  
場 保谷こもれびホール  
※当日、直接会場へ  
内 式典・公演(●ものまね:マーガ  
レットきよし ●女性津軽三味線ユ  
ニット:輝&輝)・演芸(市内各高齢

者クラブ)  
対 在住で60歳以上の方  
問 社会福祉協議会  
☎042-438-3773  
▶高齢者支援課 ☎042-438-4029

## 理科・算数だいすき実験教室(早稲田大学連携事業)

時 11月24日(土)  
講座1～4…午後2時～4時30分  
場 早稲田大学高等学院  
対 在住・在学の小学生と保護者  
申 10月26日(金)午後5時(消印有効)  
までに、往復はがきで講座名(1つ  
のみ)・学校名・学年・児童氏名・住所・

電話番号・付き添いの保護者氏名を  
〒202-8555市役所教育企画課へ  
郵送または持参(保谷庁舎3階)  
※申込多数は抽選  
※詳細は市HPをご覧ください。  
▶教育企画課 ☎042-438-4070

	講座名	対象学年	定員	費用
1	自然のエネルギーを考えよう～風力発電機の仕 組みと風力発電機を製作して発電しよう～	3年生以上	30人	800円
2	時計はなぜ正確に動く? 分解してわかる時計 の仕組み	3年生以上	16人	500円
3	作って飛ばそう!～紙ジャイロと発射装置の作 製～	4年生以上	20人	300円
4	コハクを知ろう～若いコハクをみがいて化石に なった虫を見つけよう～	3年生以上	16人	1,000円

## 西東京市女性の働き方サポート推進事業 ハンサムMamaプロジェクト Handsome Mama Festa!

時 10月30日(火)午前10時～午後3時  
30分  
場 アスタセンターコート  
内 事業参加者による、物販・ワーク  
ショップ・体験・サービス紹介など  
※詳細は    
▶産業振興課 ☎042-438-4041





## みんなの 伝言板

※特に記載のないものは、無料です。  
※内容についてのお問い合わせは、各サークルへお願いします。

「みんなの伝言板」(サークル紹介)は、  
個人情報が含まれているため、  
削除してあります。

## 歩け歩け会

秋のよき日に多摩湖までの約13kmを歩いて一緒に汗を流しませんか。

※今年度は出発式の場所が変わり、田無第四中学校からのスタートとなります。

**時** 11月3日(祝)午前9時30分～午後2時(受付：9時)

出発式：9時15分

**集合** 田無第四中学校

※駐車場・駐輪場利用不可

解散：多摩湖(最寄り：西武遊園地駅)

※小雨決行・雨天中止

※自転車を利用される方は、田無第四中学校まで歩いてお越しください。

**対** 在住・在勤・在学の方

※小学3年生以下は保護者同伴

**料** 100円

**持** 昼食・水筒・おやつ・雨具・敷物など

**申** 児童青少年課(田無庁舎1階)・保谷庁舎1階総合案内にある申込書を当日持参

**共催** 青少年育成会連絡会・同実行委員会

▶児童青少年課 **田**

**電** 042-460-9843



## 笑えて泣ける「のどピコ体操」コンサート 誤嚥性肺炎予防体操とコーラスショー

誤嚥性肺炎は喉の老化が原因！喉の老化は歌うことで防げます。

ラジオ深夜便やテレビで話題の「のどピコ体操」と美しいコーラスショーを開催します。

笑って泣いて、元気になります！

**時** 11月22日(木)午後1時～3時(正午開場)

**場** 西東京市民会館

※当日、直接会場へ

**定** 500人(先着)

**講** 高牧康さん・NPO法人東京ベルズ

▶高齢者支援課 **保** **電** 042-438-4029

## パラスリート交流イベント 金メダリストの新たな挑戦!

全盲の陸上競技・マラソン選手であり、アテネパラリンピックマラソン競技の金メダリストである高橋勇市選手をお招きします。

**時** 11月25日(日)午前11時～午後1時  
**場** スポーツセンター

**内** ①「障害があってもスポーツを楽しむことができる」をテーマにお話を聞く

②高橋選手と一緒にスポーツを楽しむ

**対** ①どなたでも・②在住の高校生以下で障害のある方

**定** ①30人・②20人(申込多数は抽選)

**申** 11月20日(火)までに、電話で **問** または **問** の窓口へ

**問** スポーツセンター

**電** 042-425-0505

▶障害福祉課 **保**

**電** 042-438-4033



高橋勇市選手

## 消費生活展 映画上映会「アンダンテ ～稲の旋律～」

母親が知らず知らずのうちに自分の夢を娘に押し付け、娘は期待の重さに人間関係を上手につくれず引きこもりの生活へ。土と生きる若者に出会い、次第に自分のところを取り戻していく。現代社会が抱える心の闇に立ち向かう葛藤と自立への道、危機迫る食料自給率問題を描きながら本当の幸せとは何かを考えさせる作品です。

**時** 11月20日(火)午後1時30分～3時30分(1時開場)

**場** コール田無 ※当日、直接会場へ

**定** 165人

**保**

6カ月以上の未就学児・6人(申込順)

**保** **育** **の** **申** **込**

10月31日(水)(必着)までに、メールまたはファクスで件名「映画上映会 保育の申込」・住所・氏名・子どもの年齢・電話番号を下記へ

**企** **画** **運** **営** 同実行委員会

▶協働コミュニティ課 **保**

**電** 042-438-4046

**ファ** 042-438-2021

✉kyoudou@city.nishitokyo.lg.jp

## 多摩六都科学館 ナビ

[連続講座]

### 郷土史と科学から見る地域の防災

古くからある史跡や神社仏閣が災害に遭いにくいには訳がある!?

❖①講座編

地域の地形と歴史をあわせて読み解く郷土史防災の視点から、自分が住む地域の安全について考えてみましょう。

**時** 11月3日(祝)午後1時～2時30分

**対** 中学生以上

**定** 40人

**料** 入館券500円(中・高校生200円)

**協** **力** 西東京レスキューバード



▲郷土史防災研究マップ ▲明治時代の地図

❖②フィールドワーク編

過去～現在の地形図を見ながら東伏見稲荷神社や下野谷遺跡などを歩き、科学と郷土史両方の視点で地域の防災について考えましょう。

**時** 11月24日(土)午前10時～午後0時15分

集合：東伏見駅 解散：柳沢公民館  
※小雨決行、雨天時は柳沢公民館で解説のみ

※徒歩で遺跡・史跡を回ります(1時間弱、坂道あり)

**対** 中学生以上 ※参加者以外の同伴不可

**定** 30人(最小催行人数20人)

**講** 西東京レスキューバード

**料** 50円(保険料)

**協** **力** 教育委員会・柳沢公民館



**共** **通**

**講** 増田和順さん(防災科学技術研究所)

**申** ①は10月22日(月)(必着)、②は11月12日(月)(必着)までに、**問** の **印** からまたははがきでイベント名・開催日・氏名・年齢(学年)・郵便番号・住所・電話番号を **問** へ(申込多数は抽選し、当選者のみ参加券を送付)

※両方参加できる方を優先

**場** **問** 多摩六都科学館 〒188-0014芝久保町5-10-64 **電** 042-469-6100

休館日：15日(月)・22日(月)・29日(月)

## 子どもにやさしいまちを目指して！「西東京市子ども条例」ができました

▶子育て支援課 ☎042-460-9841

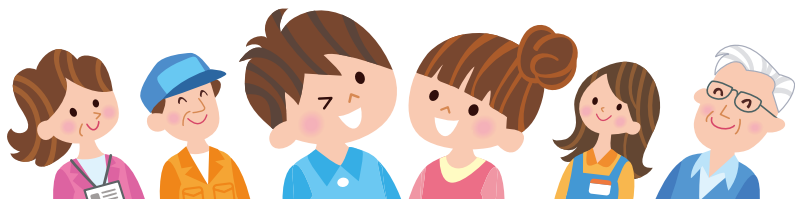
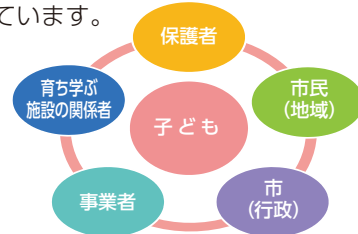
まち全体で今と未来を生きる全ての子どもを育てていくため、「子ども条例」をつくりました。条例づくりは、子どもをはじめ市民の皆さんの意見を聞きながら進めました。条例には、はじめに、基本的な考え方や子どもを含む市民の皆さんへ

のメッセージとなる「前文」を示しています。また、子どもの育ちを支える人たちの役割やその人たちへの支援、子どものために特に進めていきたい取組、子どもの悩み事・困り事を相談できる仕組みをつくることを示しています。

### □条例の構成

- 次のような内容で前文と第1～6章でできています。
- 前文 条例の基本的な考え方やメッセージ
  - 第1章 条例の目的や子どもの育ちを支える人たちの役割<sup>※</sup>
  - 第2章 子どもの育ちを支える人たちへの支援
  - 第3章 子どものための取組
  - 第4章 子どもが相談できる仕組み
  - 第5章 条例の取組を進めていくための仕組み
  - 第6章 その他

□子どもの育ちを支える人たちの存在  
条例では、子どもの育ちを支える人たちが、お互いに連携・協働していくことを示しています。また、保護者・育ち学ぶ施設の関係者・市民が、家庭・育ち学ぶ施設・地域で、それぞれの役割を果たせるようお互いに支援を受けられることを示しています。



## 西東京市民まつり 新しいふるさとの創造

時 11月10日(土) 午前10時～午後4時 / 11日(日) 午前9時～午後3時30分

場 西東京いこいの森公園 ※詳細は、11月1日号の折り込みチラシをご確認ください。

ご家族、ご友人をお誘い合わせの上ぜひご来場ください。

問 同実行委員会(文化振興課内)

▶文化振興課 ☎042-438-4040

### パレード

11日(日)午前10時30分  
谷戸イチョウ公園～まつり会場  
※「谷戸イチョウ公園前」に出発地点が変更になっています。

### 野外ステージ パフォーマンス・ストリート

歌・吹奏楽・バンド演奏・舞踊・ダンス・和太鼓<sup>※</sup>

### イベントエリア

健康づくり・スポーツ体験・行政PR・子どもゲーム遊び<sup>※</sup>  
※車両展示コーナーは10日(土)のみとなります。

### 出店コーナー

飲食・おもちゃの物販・展示・PR・相談など170店以上

### 快盗戦隊ルパンレンジャー VS 警察戦隊パトレンジャーショー

10日(土)①午前10時45分 ②午後2時  
野外ステージに、子どもたち集まれ～!!



©2018 テレビ朝日・東映AG・東映

### 献血コーナー

谷戸小学校北側

### アスレチックコーナー

会場内西側、野外ステージ横

### 姉妹都市・友好都市 (下郷町・北杜市・勝浦市)

[被災地支援コーナー]  
[特産物販売と観光PR]  
野菜・りんご・鹿バーガー・岩魚の塩焼き・干物・キウイフルーツ<sup>※</sup>

### 姉妹都市 福島県下郷町からのゲスト 郷人

11日(日)①午後1時 ②3時



### 農業コーナー

模擬店は両日、品評会・宝船は11日(日)のみ  
農産物品評会(出品物販売)・宝船(野菜)宝分け・模擬店<sup>※</sup>



### 「介護の日」イベント

## 2025年までにわたしたちができること、わたしたちがするべきこと part2

見つめよう個の力、輝かせよう地域の力

時 11月8日(木)午前11時～午後5時

場 アスタセンターコート

- 11時 オープニング
- 11時15分 ポリ袋調理&西東京しゃきしゃき体操
- 11時40分 体力測定をして自分の体力を知ろう！ 転ばぬ先の杖、歩行器・手すりを使って外出しよう！
- 0時50分 フレイル予防講座「体操編」
- 1時20分 サロン活動のご紹介・地域包括支援センターの紹介
- 2時 落語タイム 落語家春風亭きいち<sup>フネ</sup>さんによる介護落語
- 2時40分 介護川柳の紹介～川柳に込められた思いを知る～
- 3時 主任ケアマネジャーからあなたへのメッセージ
- 3時30分 オーラルフレイル予防講座「お口の健康編」
- 4時 フィナーレ「歌声アスタ」
- 11時～4時 おくすり・介護相談

### □展示

福祉用具展示、社会福祉協議会PRコーナー、介護川柳、栄養情報

### □川柳募集中

10月15日(月)(消印有効)<sup>※</sup>。詳細は10月1日号(5面)をご覧ください。

◆11月11日(いい日いい日)は介護の日

□共催 社会福祉協議会

▶高齢者支援課 ☎042-438-4032

### ひろみちお兄さんの

## わんぱく親子体操

親子体操とは、親子でコミュニケーションやスキンシップを取りながら、基本的な体力要素を全て含む内容で省スペースでもできる楽しい体操です。

時 11月18日(日)午前10時30分～11時30分(10時開場)

場 総合体育館

対 在住の3～6歳の未就学児と保護者

定 300人(申込多数は抽選)

※親子参加型のイベントのため見学のみの参加はできません。

持 動きやすい服装・タオル・飲料水・上履き

申 10月15日(月)～25日(木)に、下記QRコード(電子申請サービス)へ

※駐車場はありませんので、公共交通機関をご利用ください。

※詳細は市HP、各児童館で配布のチラシをご覧ください。

▶児童青少年課 ☎042-460-9843



### 佐藤 弘道さん

1993年4月よりNHK教育番組「おかあさんといっしょ」第10代目体操のお兄さんなど合計15年間教育番組に出演。

