

## 日本語ボランティア入門講座 受講生募集

市内で暮らす外国人の日本語学習を支援し、地域につないでいく日本語ボランティアの入門講座を開催します。外国語が話せなくてもかまいません。ぜひご参加ください。

□講座の内容 時 午後2時～4時

	日程	会場	内容
①	5月24日(水)	イングリッド	【公開講座】多文化共生社会と地域日本語教育
②	5月31日(水)	田無第二庁舎	西東京市に見る支援体制・市民活動
③	6月7日(水)	田無第二庁舎	外国人の適応と心理的ストレス
④	6月14日(水)	田無第二庁舎	日本語ボランティアの活動(1) 成人が日本語を学ぶとき
⑤	6月21日(水)	田無第二庁舎	【公開講座】やさしい日本語でコミュニケーション
⑥	6月28日(水)	イングリッド	日本語ボランティアの活動(2) 成人が日本語を学ぶとき
⑦	7月5日(水)	イングリッド	日本語ボランティアの活動(3) 外国につながる子どもが日本語を学ぶとは
	7月6日(木)～19日(水)	各日本語教室	日本語教室での見学・体験
⑧	7月26日(水)	田無第二庁舎	日本語教室見学のふりかえり、まとめ、今後の活動に向けて

対 ①外国人への支援活動に関心があり、講座修了後の活動が可能な方  
 ②全8回の講座のうち、6回以上出席できる方  
 定 35人程度(申込多数の場合、参加可能な日数などにより、人数を調整する場合があります)

申 下記講演会終了後に、説明会・受講申込の受付を行います。

### ◆講演会「多文化共生社会と地域日本語教育」

日本に暮らす外国人をとりまく状況や地域の日本語学習支援がどのように行われているかを学びます。

時 5月24日(水)午後2時～4時  
 場 イングリッド ※当日、直接会場へ  
 定 35人

講 野山広さん(国立国語研究所)

□共催 NPO法人西東京市多文化共生センター(NIMIC)  
 ▶文化振興課 ☎042-420-2817



## 心の不安や悩みなど気軽に相談を

□「こころHale・Hale@西東京市」  
 LINE相談

LINE相談は、あなたの心のモヤモヤを話せる窓口です。あなたのペースでお話しすることで、ほっと一息つける、元気を取り戻すきっかけになるかもしれません。

5月是对応を強化し、7日(日)～10日(水)の4日間連続で相談を受け付けます。

時(水)・(日)午後6時～9時30分

対 在住の18歳～39歳の方



LINE相談

□東京都の相談

●こころといのちのホットライン

☎0570-087478

(正午～翌朝5時30分 ※年中無休)

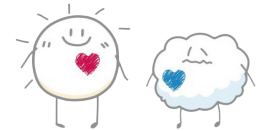
●女性への相談体制

暮らしの中でさまざまな悩みを抱える方

☎03-5467-2455

(午前9時～午後9時)

▶健康課 ☎042-438-4037



## 高齢者肺炎球菌予防接種 申込受付中!

対 高齢者肺炎球菌予防接種を初めて受ける方で、次の①・②のいずれかに該当する方

①年度末年齢が、65・70・75・80・85・90・95・100歳の方(下表参照)

②接種日に60歳以上65歳未満で、心臓、腎臓もしくは呼吸器の機能の障害またはヒト免疫不全ウイルスによる免疫の機能に身体障害者手帳1級程度の障害がある方

¥ 自己負担額2,500円

※生活保護受給世帯・中国残留邦人等支援給付世帯の方は、証明書を医療機関に持参すれば無料

申 5月1日(月)～令和6年3月22日(金)までに、はがき(5面右上記入例)・窓口(防災・保谷保健福祉総合センター4階健康課・田無庁舎2階保険年金課)・市HPから(5面右上電子申請)

※年度末年齢65歳の方は申込不要、ただし、5月16日(火)以降に転入手続をされた方は要申込

□実施期間 6月1日(水)～令和6年3月31日(日)

65歳	昭和33年4月2日から昭和34年4月1日生まれ
70歳	昭和28年4月2日から昭和29年4月1日生まれ
75歳	昭和23年4月2日から昭和24年4月1日生まれ
80歳	昭和18年4月2日から昭和19年4月1日生まれ
85歳	昭和13年4月2日から昭和14年4月1日生まれ
90歳	昭和8年4月2日から昭和9年4月1日生まれ
95歳	昭和3年4月2日から昭和4年4月1日生まれ
100歳	大正12年4月2日から大正13年4月1日生まれ

※該当年齢かつ、高齢者肺炎球菌予防接種を初めて受ける方が対象です。  
 ※過去に高齢者肺炎球菌予防接種を受けたことがある方は申込不可

▶健康課 ☎042-438-4021

## 留学生ホームビジット受け入れ家庭募集!

周辺地域に住む留学生が皆さんのご家庭に半日滞在します。日本での暮らしや母国などについて、留学生と交流して異文化を身近に感じてもらいませんか。申込は事前説明会後に受け付けます。

□ホームビジット当日

時 6月25日(日)午後1時～5時

場 イングリッド

※対面式後、各家庭へ

対 在住で家族構成が2人以上の家庭

定 10家庭(申込多数は抽選)

※事前説明会はオンラインと対面で開催

①オンライン説明会

時 5月14日(日)午前11時～正午

※Zoomによるオンライン開催

申 5月10日(水)までに下記QRコードから

②対面説明会

時 5月21日(日)午前11時～正午

場 イングリッド

※当日、直接会場へ

※説明会の内容は①・②とも同じ

問 多文化共生センター

☎042-461-0381

✉event@nimic.jp

▶文化振興課 ☎042-420-2817



申込フォーム

## 自転車用ヘルメット購入費用 助成申請受付開始

臨時窓口 開設

5月1日(月)午前8時30分から先着順で受付を開始します。

□受付方法

次の申請窓口にて持参・郵送・市HP(電子申請)

※郵送の場合は、市役所に到着した時点が受付日

□申請窓口

交通課(保谷東分庁舎)

※平日のみ。5月1日(月)・2日(火)は保谷東分庁舎地下会議室での受付

□臨時窓口

●5月1日(月)・2日(火):田無第二庁舎5階

●8日(月)・9日(火):田無庁舎1階障害福祉課横

□受付時間

午前8時30分～午後5時

□申請書設置場所

●左記の申請窓口

●市民相談室(5月10日(水)以降。申請書の配布のみ)

□受付期限

令和6年1月31日(水) ※上限数に達し次第終了(申請上限1,000件)

※詳細は、市HP・4月1日号をご確認ください。



市HP

□事業協力店一覧

	店名	住所	電話番号
①	マスダサイクル	田無町3丁目	☎042-465-5521
②	オリタサイクル	谷戸町2丁目	☎042-423-0705
③	(有)栗本商店	南町1丁目	☎042-461-3355
④	マコト輪業	南町1丁目	☎042-465-0207
⑤	サンサイクル	南町4丁目	☎042-464-0429
⑥	大東サイクル	東町3丁目	☎042-422-7770
⑦	大東サイクル北口店	下保谷4丁目	☎042-421-3003
⑧	福島モーターサイクル	下保谷5丁目	☎042-424-3416
⑨	浅野サイクル	東町3丁目	☎042-425-2065
⑩	イナガキサイクル	富士町4丁目	☎042-465-8369

▶交通課 ☎042-439-4435

## みんなの伝言板

※特に記載のないものは、無料です。  
 ※内容についてのお問い合わせは、各サークルへお願いします。

「みんなの伝言板」(サークル紹介)は、個人情報が含まれているため、削除してあります。