

イベントNEWS もっと知ろう! 楽しもう!

ENJOYニュースポーツ

2月25日(日)
午前9時30分～11時20分
きらっと

誰でもすぐにゲーム(モルック・ユニカール・ポッチャ^{など})が楽しめます。普段運動していない方、障害のある方でも気軽に参加いただけます。

対 在住・在勤・在学で小学生以上(小学3年生以下は保護者同伴)

定 50人

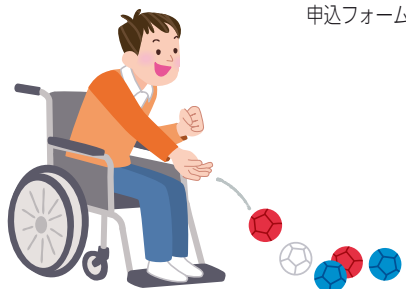
持 室内用運動靴・運動ができる服装・タオル・飲み物^{など}

申 2月15日(木)から電話または申込フォームへ

▶スポーツ振興課 ☎ 042-420-2818



申込フォーム



懐かしの日本映画の走馬灯

2月25日(日)
午後2時～4時(1時30分開場)
障害者総合支援センターフレンドリー

映画評論家野村正昭さんを迎えて、「西東京市」をテーマに西東京シネマ倶楽部上映作品でたどるトークイベントを行います。

対 50歳以上の在住の方

定 30人(申込順)

申 2月16日(金)午前9時30分から、電話で住所・氏名・年齢・電話番号を ☎ へ

問 生涯現役応援窓口「meets(ミーツ)」 ☎ 042-420-2867 (火)・(木)・(金) 午前9時30分～午後3時

▶高齢者支援課 ☎ 042-420-2812

若年性認知症の家族会・当事者会「かえるの会」

2月27日(火)
午後1時30分～3時
田無第二庁舎4階

若年性認知症の方への介護に関する悩みや介護者同士でのアドバイスなど、気軽に語り合ってみませんか。

※3カ月に1回程度開催

対 ●若年性認知症の方を介護しているご家族の方(発症が65歳未満で現在65歳以上の方の介護者の方も参加可)

●若年性認知症と診断されているおむね70歳くらいまでの方

申 2月22日(木)までに、電話・メールで下記またはお住まいの地域を担当する地域包括支援センターへ

▶高齢者支援課 ☎ 042-420-2811

✉ f-kourei@city.nishitokyo.lg.jp

オンライン講座 フードビジネスのはじめ方 & 空き物件ツアー

2月29日(木)
午後1時30分～3時
Zoomによるオンライン開催

食の分野に特化した開業のコツや、事例紹介など、開業に役立つ情報をお届けします。

また、身軽な投資でスタートできる市内の飲食店物件や、業務用の厨房を共用して自分のお店を開けるシェアキッチンなどを紹介します。

対 フードビジネスをはじめたい方、市内で飲食店舗を探している方

申 2月29日(木)午後1時までに申込フォームまたは ☎ へ

問 (株)タウンキッチン ☎ 0422-30-5800

▶産業振興課 ☎ 042-420-2819



申込フォーム

ピアカウンセリング講演会 逆境に取り残される子どもたち ～非行少年の立ち直りに携わった 元家庭裁判所調査官のお話～

3月2日(土) 午後2時～4時
田無第二庁舎4階

子どもの非行をどう理解し、どう予防ができるか。非行の背景にはそうせざるを得なかった子どもの「事情や理由」が必ずあるといわれています。長年、家庭裁判所調査官として非行少年の立ち直りに携わった講師のお話には、地域に住まう大人は何かができるのか、そのヒントが詰まっています。

対 在住の方

定 70人(申込順)

講 藤川浩さん(駿河台大学教授)

申 2月15日(木)午前9時から申込フォームへ

▶教育支援課 ☎ 042-420-2829



申込フォーム

下郷町と一緒に会津地方の民芸品「赤べこ」の絵付けをしよう!

3月16日(土)
午前10時30分～正午
Zoomによるオンライン開催

姉妹都市である福島県南会津郡下郷町は渓谷や山々が連なる自然豊かな町です。下郷町の方と一緒にオンラインで会津地方の民芸品「赤べこ」(牛の置物)の絵付けをします。

対 在住・在勤・在学

※絵具は参加者で準備をお願いします。 ※「赤べこ」は文化振興課窓口で配布します。

定 30人(申込多数は抽選)

申 2月29日(木)までに、申込フォームへ

※詳細は市 ☎ ・市内公共施設で配布するチラシをご覧ください。

▶文化振興課 ☎ 042-420-2817



申込フォーム



シニアルーム

認知機能低下予防教室

楽しみながら脳の活性化をはかり、認知機能低下を予防しませんか。

対 在住で認知症予防に関心があり、全日程参加可能な65歳以上の方

時・場 下表参照

申 2月15日(木)～3月8日(金)午前9時～午後5時に電話で ☎ へ

問 ケアラーズスクール事務局

☎ 0570-086-070

▶高齢者支援課 ☎ 042-420-2811

□日程表

| | 会場 | 内容 | 定員(申込順) | 日程 | 時間 |
|---|------------------------|------|---------|-------------|------------|
| ① | そんぼの家ひばりが丘(西原町5丁目3-12) | 手芸教室 | 10人 | 3月14・21日(木) | 午後2時～3時30分 |
| ② | そんぼの家S東伏見(東伏見4丁目4-25) | 運動教室 | 20人 | 3月12・19日(火) | |

シニアのための「歩いて見る会」

時 3月28日(木)午前9時30分～正午

※小雨決行、雨天中止

集合：ひばりが丘駅北口

□コース(予定) ひばりが丘北～下保谷～保谷駅(総行程約5km)

対 在住の60歳以上で、健康な方

定 10人(申込多数は初めての方を優先し抽選)

持 歩きやすい服装・雨具・タオル・飲み物^{など}

申 2月26日(月)午後5時(必着)までに、住所・氏名・年齢・電話番号を往復はがきで〒188-0011田無町5-5-12西東京市社会福祉協議会福祉支援課へ

※申込は、はがき1枚につき1人のみ
※運動制限のある方は、主治医とご相談のうえお申し込みください。

問 社会福祉協議会

☎ 042-497-5136

▶高齢者支援課 ☎

☎ 042-420-2812



みんなの伝言板

※特に記載のないものは、無料です。
※内容についてのお問い合わせは、各サークルへお願いします。

「みんなの伝言板」(サークル紹介)は、個人情報が含まれているため、削除してあります。