



いこいな
©シンエイ/西東京市

にしとうきょう

広報

ゼロカーボンシティって何?

西東京市での取組

本市では、令和4年2月に2050年までに二酸化炭素排出量を実質ゼロを目指す「ゼロカーボンシティ宣言」を表明し、積極的に脱炭素社会の実現に向けた取組を進めています。

ゼロカーボンとは

家庭などから生じる温室効果ガスの排出量から、森林などによる二酸化炭素の吸収量を差し引いて、数値を実質的にゼロにすることです。
温室効果ガスとは、二酸化炭素(CO₂)やメタン(CH₄)など、地球を温かく保つ働きを持つ気体の総称。こうした温室効果ガスは、便利な生活のあらゆるところで排出されます。

地球温暖化、私たちへの影響は



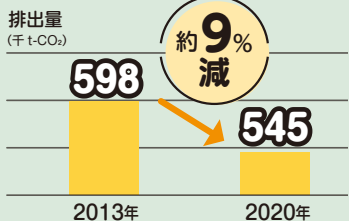
大きくCO₂を減らすには「省エネ」がキーワードなのね!

データで見る

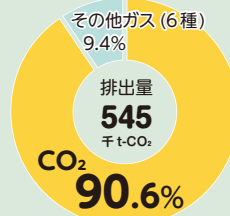
西東京市のいま

出典：みどり東京・温暖化防止プロジェクト

西東京市温室効果ガス排出量



ほとんどがCO₂(二酸化炭素)



全国の家計では照明・家電製品・冷暖房によるものが**51.4%**!
電気からが**47.8%**!!

2030年までのわたしたちの目標



「地球温暖化対策助成制度」を活用ください。

省エネ家電の活用

電球形LEDランプは一般電球に比べ、消費電力が約85%低く、寿命は約40倍。家計にお得なうえに交換の手間も減ります。その他、エアコンや冷蔵庫など買い換え時には、家計にも環境にもやさしい選択を。

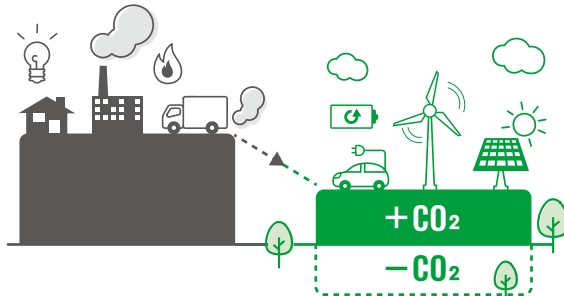


節電・節水

冷蔵庫に物を詰め込みすぎない、エアコンの使い方を工夫(室温が夏28℃・冬20℃になるように設定)、風呂の保温機能はなるべく使わないなど、ちょっとした取り組みで節電に。

家庭内で水の使用量が多いのは、トイレ・風呂・キッチン。トイレで流すときには大と小のレバーを使い分ける、節水シャワーヘッドを使うなども節水に。

ゼロカーボンシティの実現のために、わたしたちができること



植樹

木は植えられてから成長している間、大気中からCO₂を吸収し減らし続けてくれます。公園や森林を守ることや、観葉植物や多肉植物などを育てるのも効果的。



地産地消・旬産旬消

地域の食材を食べることは、エネルギーの抑制に大きく貢献できます。また、日本の食品ロスは年間約523万tにもなり、その約47%の約244万tが家庭から発生しています。食品ロスを100t削減できれば、ごみを減らし約46tものCO₂を削減ができます。



宅配便の再配達削減

自動車のCO₂排出量は社会課題の一つ。宅配を1回で受け取ることは、CO₂削減に!

- ▶環境保全課 ☎042-438-4042
- ▶ごみ減量推進課 ☎042-438-4043
- ▶秘書広報課 ☎042-460-9804

詳細はホームページで

西東京市Web 検索

公式LINE



そのほか公式SNS





民生委員・児童委員は

地域をつなぐパイプ役

民生委員・児童委員は相談の内容に応じて、適切な機関につながります。

▶地域共生課 ☎ 042-420-2807

民生委員・児童委員とは

民生委員・児童委員

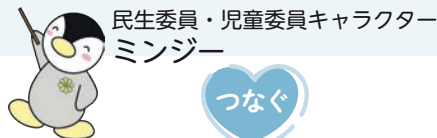
民生委員法により、適格要件を満たした上で推薦会を経て、厚生労働大臣から委嘱されたボランティアです。東京都民生児童委員連合会や市の研修を受け、児童委員も兼ねて活動しています。

主任児童委員

民生委員・児童委員の中で、特に児童福祉に関することを専門的に担当します。児童福祉関係機関等との連絡・調整を行い、児童委員の活動に援助・協力をしています。



民生委員・児童委員の働き



寄り添う

- ♥**社会調査** 必要に応じて担当区域内の住民の福祉需要の調査を行います。
- ♥**相談** 地域住民が抱える問題について、相手の立場に立ち、親身になって相談にのります。

つなぐ

- ♥**連絡通報** 問題解決に向けて市民と関係機関等とのパイプ役になります。
- ♥**調整** 適切なサービスの提供が図られるよう調整を行います。

伝える

- ♥**情報提供** 社会福祉制度やサービスについて、その内容や情報を市民に的確に提供します。
- ♥**意見具申** 活動を通じて見出した問題点や改善策を、必要に応じて関係機関に伝えます。

支える

- ♥**生活支援** 自立して暮らすことができるよう、生活体制の構築に協力します。



内容に変更が生じる可能性があるため、民生委員・児童委員の連絡先に関しては地域共生課にお問い合わせください。

▶地域共生課 ☎ 042-420-2807



あんしん暮らし情報

税・保険・年金

市税の休日・夜間納付相談窓口

時●夜間窓口…5月14日(火)・16日(休)午後8時まで ●休日窓口…5月11日(土)・12日(日)午前9時～午後4時 場田無庁舎納税課(4階) ※電話または窓口で相談可 因市税の納付および相談、納付書の再発行など
▶納税課 田 042-460-9832

市税の口座振替手続きをキャッシュカードでお手軽に

ペイジー口座振替受付サービスは、キャッシュカードで口座振替を申し込みできるサービスです。便利な口座振替登録をしてみませんか。納期限日の14日前まで申し込みできます。
□対象の税・料金 固定資産税・都市計画税、軽自動車税(種別割)、市民税・都民税・森林環境税(普通徴収)、国民健康保険料
□利用可能金融機関 ●銀行…みずほ・三菱UFJ・三井住友・りそな・きらぼし・ゆうちょ ●信用金庫…東京三協・西京・西武・東京・多摩 ●そのほか…中央労働金庫
場納税課(田無庁舎4階)・市民課(防災・保谷保健福祉総合センター1階) 持キャッシュカード(暗証番号)・申請者の本人確認書類・あれば納税通知書 ※ナンバーレスカード・法人カードなど、一部取り扱いできないカードあり
▶納税課 田 042-460-9831

くらし・環境

印鑑登録制度

不動産登記申請や重要な財産上の契約などには、印鑑登録証明書が必要になる場合があります。事故を防ぐためにもご自身で登録手続きをし、登録印と印鑑登録証は大切に保管してください。
□登録できる方 市内に住民登録をしている満15歳以上の方 ※意思能力があると認められない方は登録できません。成年被後見人の方で印鑑登録をご希望の場合は、市民課までお問い合わせください。 ※登録できる印鑑はお一人につき一つのみです。
※印鑑登録手続きの詳細は、市 田 をご覧ください。
市 田
▶市民課 田 042-460-9820
保 042-438-4020

公共下水道への切り替えを

公共下水道(汚水)に未接続の場合、浄化槽を利用していたとしても、洗濯や流しなどの汚水が直接河川に流れ込み、悪臭や汚濁の原因となります。また、浄化槽やくみ取り便所を利用している場合は、遅滞なく公共下水道に接

続することが法律で義務付けられています。現在、市内のほぼ全域で公共下水道の利用ができますので、早急に公共下水道への切り替えをお願いします。切り替え工事は、市の指定下水道工事店(市 田 で確認可)を通じてお申し込みください。
▶下水道課 保 042-438-4058

ゴーヤの緑のカーテン 市民モニター募集

地球温暖化対策として効果が期待される「緑のカーテン」に取り組んでいただけるモニターを募集します。
※ゴーヤを3苗配布
□配布日時 6月2日(日)午前10時～午後4時30分
場エコプラザ西東京 因在住・在勤・在学で、アンケートと写真送付にご協力いただける方 定70世帯(抽選) 持苗持ち帰り用袋 田往復はがき ●往信表…西東京市泉町3-12-35エコプラザ西東京ゴーヤの緑のカーテン 市民モニター募集抽選係 宛 ●往信裏…講座名・住所・電話番号・氏名・年齢を明記 ●返信表…応募者の郵便番号、住所氏名を明記 ●返信裏…何も記入しない
※抽選結果は5月25日(土)までに送付
□申込期間 5月1日(水)～14日(火)消印有効
場エコプラザ西東京 田 042-421-8585
▶環境保全課 保 042-438-4042



身近な樹木や生垣などを残していきませんか

みどりの多い良好な生活環境を保つため、基準を満たす樹木等を保存樹木等に指定し、所有者の方に補助金を交付しています。
□指定基準 ●保存樹木 ①1.5mの高さの幹の周囲が1.5m以上 ②高さが15m以上 ③はん登性樹木で、枝葉の面積が30㎡以上 ④そのほか特異な樹木であって、高さが3m以上あり、保存するに値するもの ●樹木の集団 ①その集団がある土地の面積が、300㎡以上で、かつ樹木の高さが5m程度以上 ②生垣の長さが10m以上
□補助金額 ●保存樹木：1本当たり剪定費の2分の1相当の額(上限4万円) ※5年ごとに申請可能 ●保存樹林：1㎡当たり60円/年 ●保存生垣：1m当たり240円/年
※詳細は、市 田 をご確認ください。
▶みどり公園課 田 042-438-4045



5月は、固定資産税・都市計画税第1期、軽自動車税(種別割)全期の納期です。

～納付には、便利な口座振替を～
▶納税課 田 042-460-9831

防災行政無線戸別受信機の貸与(要申請)

市では、屋外スピーカーから、防災情報などを放送しています。室内で放送を聞くことができる「防災行政無線戸別受信機」を貸与します。ご希望の方は申請してください。
市では、屋外スピーカーから、防災情報などを放送しています。室内で放送を聞くことができる「防災行政無線戸別受信機」を貸与します。ご希望の方は申請してください。
因在住の方 ※原則、過去に貸与された方は対象外 田5月7日(火) 場危機管理課(防災・保谷保健福祉総合センター5階)、高齢者支援課(田無第二庁舎1階)、総務課(田無庁舎5階)、障害福祉課(田無庁舎1階) 持在住が確認できるもの(運転免許証・保険証など) ※申請書は 田からもダウンロード可 ※代理人申請の場合、使用者が在住であることが確認できる書類の写しをご用意ください。
▶危機管理課 保 042-438-4010

自転車安全利用TOKYOキャンペーン

自転車の安全利用について、再確認し、正しく安全な自転車を利用しましょう。
時5月1日(水)～31日(金)
□自転車安全利用五則
●車道が原則、左側を通行(歩道は例外、歩行者を優先)…自転車は軽車両です。歩道と車道の区別のあるところは車道通行が原則。
●交差点では信号と一時停止を守って、安全確認…自転車で道路を通行する際は、信号機などに従いましょう。
●夜間はライトを点灯…夜間はライトを点灯し、反射器材を備えた自転車を運転しましょう。
●飲酒運転は禁止…自動車と同様に酒気を帯びて自転車を運転してはいけません。
●ヘルメットを着用…事故による被害を軽減するため、ヘルメットを着用しましょう。
場東京都生活文化スポーツ局 田 03-5388-3124
▶交通課 保 042-439-4435

わが家の耐震診断をしよう

建物の設計図を基に簡易耐震診断を行い、助言などを受けることができます。
時5月11日(土)午前9時30分～午後0時30分 場谷戸公民館 因市内の地上2階建て以下の木造一戸建てで、自ら所有し居住している住宅 ※原則、昭和56年5月31日以前の建築 定8人(申込順) ※1人35分程度 田5月8日(水)までに、電話で下記へ
□相談員 (一社)東京都建築士事務所協会
▶住宅課 保 042-438-4052

リフォーム業者をあっせんします!

「住宅の増改築や修繕などを行いた

いが、地元の建築工事業者となじみがなく、どこに頼んで良いか分からない」という方へ、市と協定を結んでいる西東京市住宅リフォーム斡旋センターが市内の建築工事業者をあっせんしています。修繕箇所や工事内容などをご相談いただくと、内容に応じて適正な施工業者を選任します。

※直接電話で 田へ ※詳細は市 田 をご確認ください。
時午前10時～午後5時(土・日・祝を除く)
場西東京市住宅リフォーム斡旋センター 田 0120-029-011
田 042-473-8552
▶住宅課 保 042-438-4052



スポーツ施設を個人で利用できます

スポーツセンター・総合体育館・きらっとでは、曜日や時間ごとに種目を設定し、個人の方へ施設を開放しています。ぜひお気軽にご来館ください。
因バスケットボール・バレーボール・バドミントン・卓球など 田大人250円、小・中学生100円 ※1区分3時間まで 持運動のできる服装・室内用運動靴・種目の用具(ラケットなど)・飲み物 ※種目の用具は貸し出しも可能ですが、数に限りがあります。
※詳細は市 田 をご覧ください。
場●スポーツセンター 田 042-425-0505
●総合体育館 田 042-467-3411
●きらっと 田 042-451-0555
※休館日：毎月第1(火)
▶スポーツ振興課 田 042-420-2818



福祉・健康

風しん抗体検査・予防接種の一部費用助成

□風しんの追加的対策抗体検査・予防接種
因昭和37年4月2日～昭和54年4月1日生まれの男性 ※クーポン券を紛失された方は健康課にお電話をください 田無料(抗体検査・予防接種) ※予防接種は、抗体検査の結果、接種が必要とされた方のみ
□先天性風しん症候群対策の抗体検査・予防接種
因19歳以上の市民で、①妊娠を予定または希望する女性 ②①の同居者 ③妊婦の同居者 ※予防接種は、抗体検査の結果、接種が必要とされた方のみ 田●抗体検査…無料 ●麻しん・風しん…5,800円 ●風しん単独…4,000円
▶健康課 保 042-438-4021

手当助成・補助

介護職員初任者研修および介護福祉士実務者研修の受講料を補助

介護人材の確保・育成を図るため、介護職員初任者研修および介護福祉士実務者研修の受講料を補助します。

対象経費 研修に係る受講料・教材費など(初任者研修上限額5万円、実務者研修上限額10万円まで)

対象者 申請日前1年以内に初任者研修または実務者研修課程を修了し、その証明書の交付を受けた方で、次のいずれにも該当する方

- 市内の介護サービス事業所に介護職員として3カ月以上従事している、かつ、その間の従事時間が48時間を超えている
- 同種の補助金を受けていない

申請書に必要な書類を添えて下記へ提出 ※詳細は市HPまたは下記へお問い合わせください

高齢者支援課 042-420-2815



市HP

在宅で介護をしている方へ家族介護慰労金を支給

在宅の高齢者を介護している家族の経済的負担を減らし、在宅生活の継続と向上のために、家族介護慰労金を支給します。

対象 下表の要件を全て満たしている65歳以上の高齢者を1年間以上介護し、過去1年間以上市民税非課税世帯に属する方 ※基準日:申請日の属する月の前月末日 ※前年度支給を受けている方は、申請から1年以上経過していなければ申請不可

Table with 2 columns: 要件 (Requirements) and 対象 (Target). Rows include '過去1年間以上' (Over 1 year) and '過去1年間' (Past 1 year) with specific conditions for nursing care and tax status.

慰労金支給額 年額10万円

申請 12月27日(金)(土・日・祝を除く)までに、介護保険被保険者証・金融機関の口座が分かるものを高齢者支援課(田無第二庁舎1階、防災・保谷保健福祉総合センター1階)へ持参

高齢者支援課 042-420-2814



市HP

自治会・町内会等活性化補助金説明会・懇談会

市内の自治会・町内会およびマンション管理組合が行う活動に対する補助金について、説明会を開催します。あわせて、団体同士が交流する懇談会を行います。

時 5月25日(土)午前10時~正午 場 田無第二庁舎4階 申 5月16日(木)までに、申込フォームまたは電話で次へ

協働コミュニティ課 042-420-2821



申込フォーム

市政

保谷庁舎総合窓口をご利用ください

市民課保谷庁舎総合窓口係(防災・保谷保健福祉総合センター1階)では、市民課業務以外にも、以下の業務を取り扱っています。ぜひご利用ください。

取扱業務 市民課業務、国民健康保険(異動・給付・納付)、国民年金(異動・保険料免除など・裁定請求)、後期高齢者医療(異動・給付)、税関係証明(個人市・都民税、軽自動車税、固定資産税、納税関係)、子育て関係(児童手当・医療費助成)

※業務の内容によっては、お取り扱いできない業務もあります。詳細は市HPまたは下記へ

市民課 042-438-4020

来庁者の本人確認

市民課業務の各種届出などの受付事務に関して、個人情報保護を図り、住民に関する記録の管理を適正に行う必要があります。両庁舎市民課および各出張所の窓口での各種届出・各種証明書の請求の際に、本人確認を実施しています。

運転免許証や旅券などのほかに、マイナンバーカードも本人確認書類として使用できます。まだお持ちでない方は、ぜひご申請ください。

届出や手続の内容によって本人確認書類は異なります。詳細は下記へお問い合わせください。

代理人による届出 代理人による届出や証明書の請求には、代理人選任届(委任状)が必要です。委任者本人の自筆で、次の事項を記載してください。

- 代理人の住所・氏名・生年月日
- 委任事項 ●委任する日 ●委任者本人の住所・署名・捺印(印鑑登録の場合は登録する印鑑を押印してください) ※代理人の本人確認も行っています。

市民課 042-460-9820 保 042-438-4020



市HP

募集

市職員

区分 (8月1日付採用予定) 土木技術I類、保健師I類(令和7年4月1日付採用予定) 一般事務I類

申込締切 5月20日(月)午後5時まで ※詳細は、市HPを必ずご確認ください。

職員課 042-460-9813



市HP

保育園保育推進員

募集人数 5人程度 勤務地 市内公設公営保育園

任用期間 6月1日~令和7年3月31日 報酬 有資格者:時給1,520円 応募資格 保育士資格 募集期間 5月10日(金)まで 幼児教育・保育課 042-452-6777

女性相談支援員

人数 1人 任期 6月1日~令和7年3月31日(更新あり) 試験日 5月25日(出) 募集要項 協働コミュニティ課(住吉会館、田無第二庁舎5階)・職員課(田無庁舎5階)・市HPで配布 ※詳細は募集要項をご確認ください。 5月17日(金)までに、申込書を〒202-0005住吉町6-15-6住吉会館ルピナス男女平等推進係へ郵送または持参 男女平等推進センター 042-439-0075

環境審議会市民委員

市の環境施策の進捗よく状況に関する審議 資格/人数 在住・在勤・在学で満18歳以上の方/4人 ※ほかの附属機関などの委員との兼任不可 任期 7月から2年間 会議数 年3回程度(原則平日午後6時から開会) 報酬 日額1万800円 選考方法 5月17日(金)(必着)までに、作文「脱炭素社会の実現に向けた市民の役割」(800字程度)・住所・氏名・生年月日・職業・電話番号を明記し、〒202-0011泉町3-12-35エコプラザ西東京内環境保全課に郵送または持参 ※詳細は市HPをご覧ください。 環境保全課 042-438-4042

多文化共生推進指針策定検討委員会市民委員

多文化共生推進指針の策定 資格/人数 在住・在勤・在学で18歳以上の方/2人 ※ほかの審議会委員などとの兼任不可 任期 6月~令和8年3月31日 会議数 1年度当たり2回程度 謝礼 1回2,000円 選考方法 5月17日(金)(消印有効)までに、作文「多文化共生社会の実現に向けて私ができること」(800字程度)・住所・氏名・生年月日・国籍・電話番号・メールアドレスを明記し、〒188-8666文化振興課へ郵送・メールまたは持参(田無第二庁舎5階) 文化振興課 042-420-2817 042-420-2817 042-420-2817 042-420-2817

地域福祉計画策定・普及推進委員会の市民委員

本市の地域福祉を総合的・計画的に推進していくため、改善点などを検討します。 資格/人数 満18歳以上(令和6年

5月1日現在)で在住・在勤・在学の方/2人 ※ほかの審議会委員等との兼任不可 会議数 4回/2年程度(平日夜間) 任期 5月27日~令和8年5月26日 謝礼 1回2,000円 選考方法 5月24日(金)(必着)までに、作文「西東京市の地域福祉の推進について」(800字程度)・住所・氏名・電話番号・生年月日を明記し、〒188-8666地域共生課地域共生係へ郵送または持参(田無第二庁舎1階) 地域共生課 042-420-2807

男女平等推進センター企画運営委員会委員

男女平等推進センターの年間事業を企画・計画し、必要な事項を協議し運営 資格/人員 在住・在勤・在学の18歳以上で、対面・Webどちらの形式の委員会でも出席できる方/8人 任期 令和8年6月6日まで 謝金 日額2,000円 会議数 年間8回程度 選考方法 5月20日(月)までに、申込フォーム・メールまたは持参で、作文「男女平等推進センターの企画として、提案したいこと」(800字程度)・氏名・住所・年齢・電話番号を下記へ 男女平等推進センター 〒202-0005住吉町6-15-6住吉会館ルピナス内 042-439-0075

防災市民組織を結成しませんか

防災市民組織は、地域で一丸となり、発災時に地域の被害を最小限に抑える重要な役割を持っています。現在、自治会やマンション管理組合が中心となり、共助の担い手として多くの団体が活動しています。

防災市民組織に登録すると、共助のための防災資器材購入に対する補助金交付や、防災の専門家による防災市民組織向け研修・講演会を受けられます。

今年度の補助金説明会は、マンション組織向け・戸建て組織向けの2部制で開催します。

補助金説明会 時 6月22日(土) ●マンション:午前10時~正午 ●戸建て:午後1時30分~3時30分 場 防災・保谷保健福祉総合センター6階 防災市民組織登録団体および登録検討中の団体 定 各部70人(1団体2人まで) ※詳細は市HPをご覧ください。 危機管理課 042-438-4010

都営住宅の入居者募集

東京都直接募集 ●家族向・単身者向...4,921戸 案内・申込書配布 時 5月7日(火)~15日(水)の平日のみ 場 田無庁舎2階、防災・保谷保健福祉総合センター1階、住宅課、出張所ほか

※申込書などは、募集期間中のみ圖の☎からもダウンロード可 ☎5月21日(火)(必着)までに、申込書を渋谷郵便局へ郵送またはオンライン申込

西東京市地元募集

- 家族向(2人以上)…5戸
□案内・申込書配布
時5月23日(木)~31日(金)の平日のみ
場田無庁舎2階、防災・保谷保健福祉総合センター1階、住宅課、出張所
申6月6日(木)(必着)までに〒202-8555市役所住宅課へ郵送
▶住宅課 ☎042-438-4052

etc その他

- 寄附
市政へのご協力をいただき、誠にありがとうございました。
*川合沙織様・川合憲二様(玩具など)
*代田洋子様(テレビ・テレビ台)
*匿名2人(書籍・BOXティッシュ)
▶総務課 ☎042-460-9810
*故石原清一郎様(780万3,217円)
*東村山法人会 西東京ブロック第三支部様(10万円)
▶秘書広報課 ☎042-460-9803

傍聴 審議会など
□スポーツ推進審議会
時5月8日(水)午後6時30分
場田無第二庁舎5階
☎042-420-2818
□子ども子育て審議会
時5月16日(木)午前9時30分
場田無庁舎5階
☎042-460-9841
□図書館協議会
時5月17日(金)午後1時45分
場田無第二庁舎4階
☎042-465-0823
□都市計画審議会
時5月17日(金)午後2時
場田無第二庁舎6階
☎042-438-4050
□地域公共交通会議
時5月22日(水)午前10時
場田無第二庁舎6階
☎042-439-4435

休日診療 ※健康保険証、診察代をお持ちください。

医科 受診の際は、小児科など診療科目をお問い合わせのうえお出掛けください。
※発熱(1週間以内に発熱37.5度以上を含む)など感冒症状のある方は、必ず電話予約のうえ、ご来院ください。
※感染拡大防止のため、電話予約のない方の鼻腔拭い液での検査(インフルエンザ検査など)はしていません。
※休日診療所は、東京都指定の外来対応医療機関です。
※休日診療所では「マイナ受付」に対応しています。

Table with 4 columns: 診療時間, 午前9時~午後10時, 午前9時~午後5時, 午前10時~正午 午後1時~4時 午後5時~9時. Rows for 3日, 4日, 5日, 6日, 12日 listing various hospitals and clinics.

歯科 受診の際は、お問い合わせのうえお出掛けください

Table with 3 columns: 受付時間, 午前10時~午後4時. Rows for 3日, 4日, 5日, 6日, 12日 listing dental clinics.

5/22(水) 防災行政無線などによる 全国一斉情報伝達試験
午前11時
武力攻撃や地震などの災害時に、全国瞬時警報システム(Jアラート)から送られてくる国の緊急情報を、確実に皆さんへお伝えるため、市内で緊急情報伝達手段の試験を行います。
☎市内の防災行政無線スピーカーより「これはJアラートのテストです」という音声を3回放送します。

合同総合水防訓練
5/26(日) 午前9時30分~11時 都立東伏見公園
集中豪雨や台風などによる水害に備えて、市・西東京消防署・田無警察署・消防団・東京消防庁災害時支援ボランティアなどが合同で訓練を実施します。
☎西東京消防署 ☎042-421-0119
▶危機管理課 ☎042-438-4010

「西東京市 暮らしの情報」は市ホームページで読めます
市報から、外国人の皆さんに必要な記事を選び、4つの言語(やさしい日本語、英語、中国語、韓国語)に翻訳した「暮らしの情報」が、市ホームページで読めます。
5月号からは、言語ごとに読めるように整理し、画像をいれて読みやすいように工夫をします。
▶文化振興課 ☎042-420-2817

電話相談
医療相談(西東京市医師会) ※専門医が相談に応じます。
火曜日 午後1時30分~2時30分 ☎042-438-1100
5月7日 泌尿器科 14日 整形外科
21日 小児科 28日 精神科 心療内科
歯科相談(西東京市歯科医師会)
金曜日 午後0時30分~1時30分 ☎042-466-2033

家具等転倒防止器具 取付け等サービス

高齢者世帯・障害者世帯に「家具等転倒防止器具取付け等サービス」を実施します。器具の説明が記載されているチラシを高齢者支援課・障害福祉課で配布しています。詳細は下表をご覧ください。

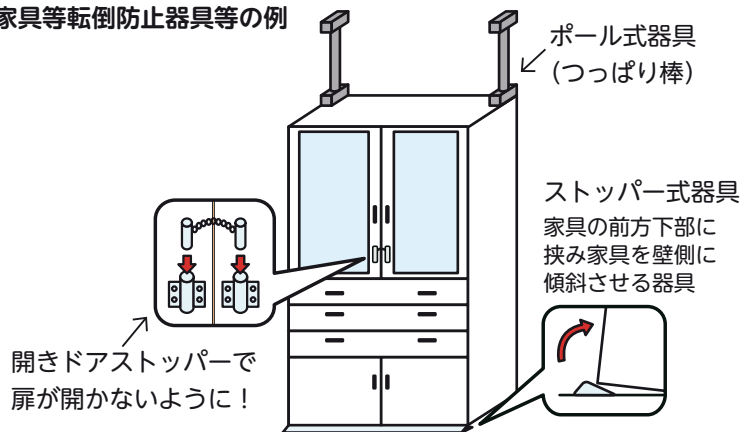
▶ 高齢者支援課 ☎ 042-420-2810

▶ 障害福祉課 ☎ 042-420-2804

□ サービス詳細

		高齢者世帯	障害者世帯
対象世帯		65歳以上の方のみの世帯	身体障害者手帳4級以上または愛の手帳4度以上をお持ちの方のみの世帯 ※手帳をお持ちで65歳以上のみの世帯の方は、高齢者支援課にご連絡ください
		※1世帯につき1回のみ。過去に給付を受けた世帯は申請不可 ※市の住民基本台帳に記録され、当サービスの給付を受けた住宅に引き続き居住する世帯が対象	
種類・定員 ※①②のいずれか	①器具の給付と取付け	器具をお持ちでない世帯で、1世帯につき4,000円(税込)を上限として市指定の器具を給付し取付け ※取付けは5カ所まで	37世帯(申込順)
	②器具の取付けのみ	器具をお持ちの世帯で、業者が取り付けられる器具を、1世帯につき3カ所まで	2世帯(申込順)
申請受付期限		令和7年2月14日(金)まで	
そのほか		代理人が申請する場合は、委任状が必要	
申請書配布・受付		高齢者支援課 (田無第二庁舎1階、防災・保谷保健福祉総合センター1階)	障害福祉課 (田無庁舎1階、防災・保谷保健福祉総合センター1階)
問い合わせ		高齢者支援課 ☎	障害福祉課 ☎

□ 家具等転倒防止器具等の例



※器具の種類によっては同時に設置できない場合があります。

無料市民相談

■ 一般市民相談

場所	日時
市民相談室(田無庁舎2階)	(月)~(金) 午前8時30分~午後5時

■ 専門相談(申込制) ※1枠30分

専門相談は、広く市民の皆さんにご利用いただくためのもので、専門家が一緒に解決の糸口を探すものです。

□ 申込開始 5月7日(火)午前8時30分(★印は、4月18日から受付中)

□ 申込方法 市民相談室(田無庁舎2階)へ直接または電話

※同一案件の相談は1人1回までです。ただし、交通事故相談はおおむね3回までです。
※申込開始日は大変混み合いますので、ご了承ください。

☎ 市民相談室 ☎ 042-460-9805

内容	相談方法	日時
法律相談	電話・対面	5月16日(木)・22日(水)・23日(木) 午前9時~正午
		5月15日(水)・21日(火)・24日(金) 午後1時30分~4時30分
交通事故相談	電話・対面	★5月2日(木) 午後1時30分~4時 5月28日(火) 午前9時30分~正午
税務相談	電話・対面	5月17日(金)・28日(火) 午後1時30分~4時30分
不動産相談	電話・対面	★5月9日(木) 午後1時30分~4時30分
		5月24日(金) 午前9時~正午
登記相談	電話・対面	★5月1日(水) 午前9時~正午 ★5月16日(木) 午後1時30分~4時30分
表示登記相談	電話・対面	★5月1日(水) 午前9時~正午
年金・労災・雇用保険 人事一般相談	電話・対面	※5月15日号でお知らせします。
行政相談	電話・対面	★5月8日(水) 午後1時30分~4時30分
相続・遺言・成年後見等 手続相談	電話・対面	★5月10日(金) 午後1時30分~4時30分

5月の人権・身の上相談のご案内

5/9(木)・22(水) 午前9時~正午・午後1時~4時
田無庁舎2階

人権侵害、偏見や差別、近所付き合いでの悩みごとなど人権擁護委員が市民の皆さんの相談をお受けします。

☎ 5月1日(水)より予約開始。下記へ電話でご予約ください。

▶ 協働コミュニティ課 ☎
☎ 042-420-2821

西東京市で 最大10% 戻ってくるキャンペーン

キャッシュレス決済の普及・促進と物価高騰等の影響を受けている市内中小企業・個人事業所の売り上げアップや生活者の負担軽減を目的に、市内の対象店舗で買い物した金額の最大10%が戻ってくるキャンペーンを実施するに当たり、参加店舗を募集します。

キャンペーン内容

実施期間

6/1(土)~10/31(木)

□ 対象キャッシュレスサービス au PAY・d払い・PayPay・楽天ペイ・楽天Edy

□ 付与上限

- 1決済当たりで最大1,000円相当まで
- 実施期間中で対象キャッシュレスサービスごとに最大1万円相当まで

☎ 西東京市キャッシュレスキャンペーン事務局
☎ 0120-501-268 (5月10日(金)から)
産業振興課 ☎ 042-420-2819

キャンペーンに参加希望の事業者の方へ

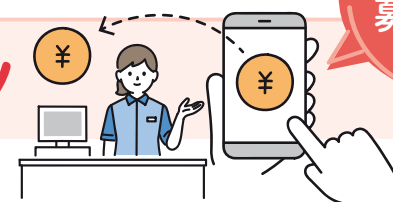
□ 対象事業者 大手チェーンなどを除く、対象キャッシュレスサービスの決済ができる事業者
※詳細は☎をご覧ください。

西東京市 キャッシュレス決済ポイント還元事業 検索 🔍

(説明会日程)

開催日	時間	場所
5月31日(金)	午前10時~11時	田無第二庁舎4階
	午後6時30分~7時30分	
6月26日(水)	午前10時~11時	イングリッドビル3階
	午後6時30分~7時30分	

□ 予約 電話で左記☎まで



キャッシュレスお買い物体験会

スマートフォンを使い、現金を使用しないで買い物体験ができます(無料)。お気軽にご参加ください。(体験会日程)

開催日	時間	場所
5月27日(月)	午前9時30分~午後4時	田無庁舎2階
6月9日(日)	午前10時~午後4時	アスタ専門店街 ※姉妹都市・友好都市 観光物産展同時開催
6月18日(火)	午前9時30分~午後0時30分	富士町福祉会館
6月21日(金)	午前9時30分~午後0時30分	下保谷福祉会館
7月5日(金)	午前9時30分~午後0時30分	ひばりが丘福祉会館
7月11日(木)	午前9時30分~午後0時30分	柳沢公民館
8月26日(月)	午前9時30分~午後4時	田無庁舎2階

参加店舗
募集します!

他機関からのお知らせ

※甲マークがないものは、当日、直接会場へ

5月の薬湯～菖蒲の湯～

子どもの頭に菖蒲を巻いて湯に入ると、健やかに育つといわれている、5月の風物詩です。

時 5月5日(祝) ※小学生以下は入浴無料(保護者同伴)、65歳以上の方は午後4時～6時のみ入浴無料 場 庚申湯・みどり湯・ゆパウザひばり
問 西東京市公衆浴場組合 庚申湯
☎ 042-465-0261

肝臓病教室「肝がんの治療と新しい制度の話」

時 5月20日(月)午後2時30分～4時
場 武蔵野赤十字病院またはオンライン(Zoom) 定 会場40人(先着) ※マスク着用 ※詳細、申込は問のHPへ
問・甲 武蔵野赤十字病院肝疾患相談センター
☎ 0422-32-3135 (平日午前9時30分～午後4時)

第10回西東京商工まつり開催のお知らせ

時 ● 6月1日(出)午前10時～午後4時
● 6月2日(日)午前9時30分～午後3時30分 場 西東京市いこいの森公園 内 優良生産品、特産品の販売・ミニ電車体験・ステージ・パトカー・白バイなどの警察車両の展示、消防体

験、消防車両の展示などを行いますのでぜひご来場ください。※内容変更の場合はご了承ください。

問 西東京商工会事務局
☎ 042-461-4573

就職支援セミナー

時/内 ①6月5日(水) 午後1時30分～3時30分 / 「就職活動準備と自己理解・職業理解」(講義) ②6月6日(木) 午後1時30分～3時30分 / 「履歴書・職務経歴書の書き方」(講義形式) ③6月7日(金) 午後1時30分～3時30分 / 「面接対策」(講義) 場 田無庁舎5階 対 雇用保険を受給中の方 定 各回50人(申込順)(定員内で①～③全セミナーの受講可) 持 筆記用具・雇用保険受給資格者証 甲(株)東京リーガルマインド(運営委託先) ☎ 03-5913-6910 ※受付期間は問へ確認
問 ハローワーク三鷹 職業相談部門
☎ 0422-47-8617

市民公開講座

「さぁポールを持って歩き出そう！」～ルディック・ポール・ウォーキング体験～

時 6月15日(出)午後2時～3時 場 西東京中央総合病院 定 30人 甲 5月20日(月)から、電話で下記へ
問 西東京中央総合病院(経営企画課)
☎ 042-464-1511

みんなの伝言板

※特に記載のないものは、**無料**です。
※内容についてのお問い合わせは、各サークルへお願いします。

「みんなの伝言板」(サークル紹介)は、**個人情報**が含まれているため、**削除**してあります。

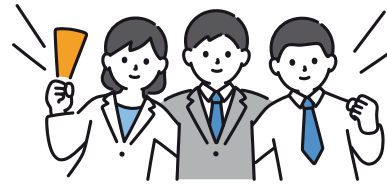


ともにつくるまちの実現へ

U29のチャレンジを応援します

応募期間 **5/31(金)**まで

事業実施期間 **7/1(月)～令和7年3/21(金)**



地域の課題解決のために、29歳以下の若者が主体となって行う事業に対し、その経費の一部を補助金として交付します。

事業名 市民協働企画提案事業 U29チャレンジ部門

対象 主に29歳以下の若者で構成されている団体[※]

補助金 1団体につき上限10万円

※詳細は、市HP・協働コミュニティ課(田無第二庁舎5階)・市民協働推進センターゆめこらぼで配布する募集要項をご覧ください。

協働コミュニティ課
☎ 042-420-2821



市HP

ハンカチの花が咲きました

いこいの森に見に行こう!

西東京市のマスコットキャラクター「いこいな」が帽子に付けている「ハンカチの木の花」。4月下旬から5月に咲き、開花期間は20日間ほど。花言葉は「清潔」。白いハンカチがたくさんつり下がっているように咲き、ヒラヒラと風に揺れるその姿はとても美しく、見る人の心を癒してくれます。ハンカチの木に

花がつくには10～15年くらいかかるため、市でも大切に育てている珍しい樹木です。開花から1週間程度が見ごろなので、ぜひ足を運んでみませんか?



のびのび 子育て

福祉・健康

母子健康手帳の交付・たまご面接

医療機関で妊娠が確認されたら早めにお越しください。

時 午前9時～正午、午後1時～4時
※お時間に余裕をもってお越しください。

場 健康課(防災・保谷保健福祉総合センター4階)子育て支援課(田無第二庁舎2階) 内 母子健康手帳の交付、妊婦の方と保健師・助産師の面接相談

健康課 ☎ 042-438-4037

まますた

時 5月23日(木)午前9時45分～11時(受付:9時30分) 場 田無総合福祉センター 内 第一子出産後まもない時期のママたちのフリートーク・情報交換 対 在住の4カ月ごろまでの乳児とその母親/8組(申込順) 甲 5月20日(月)までに、電話・メールで希望日・母親と赤ちゃんの氏名・赤ちゃんの生年月日と月齢・出産した場所(医療機関名など)・電話番号・住所(町名)を下記へ

健康課 ☎ 042-438-4037

✉ fami-boshi@city.nishitokyo.lg.jp

3～4カ月児健康診査

時 5月2・16・30日(木) 場 防災・保谷保健福祉総合センター2階 対 個別に通知

健康課 ☎ 042-438-4037

1歳児講座

時 5月27日(月) 場 防災・保谷保健福祉総合センター2階 対 個別に通知(1歳3カ月までで希望する方はお問い合わせください)

健康課 ☎ 042-438-4037

個別育児相談会

時・場 ① 5月13日(月)防災・保谷保健福祉総合センター2階 ② 5月29日(水)田無総合福祉センター いずれも午前9時30分～11時の間で1人30分程度 内 身長・体重測定と、育児・母乳・栄養・歯科・遊び方・お母さんの健康などについての個別相談 対 乳幼児と保護者/各25組(申込順) 甲 ①は5月8日(水)までに電話 ②は5月24日(金)までに電話

健康課 ☎ 042-438-4037

お口の健康支援室

時 5月14日(水)午前9時15分(初回) 2回目以降は健診時に予約 場 防災・保谷保健福祉総合センター3階 内 かかりつけ歯科医がなく、歯や歯肉に心配がある幼児の定期歯科健診 対 在住の1~3歳の子どもと保護者/10組(申込順) 申 前日までに電話 ▶健康課 保 042-438-4037

2歳児すくすく相談会

時 5月21・28日(水) 場 防災・保谷保健福祉総合センター2階 対 個別に通知(2歳6カ月までで希望する方はお問い合わせください) ▶健康課 保 042-438-4037

3歳児健康診査

時 5月1・15日(水) 場 防災・保谷保健福祉総合センター2階 対 個別に通知(4歳未満で希望する方はお問い合わせください) ▶健康課 保 042-438-4037

ファミリー学級・2日制 第3コース ~初めて父親・母親になる方のための教室~

時 ●1日目:6月1日(土)午前9時30分~午後0時15分 ●2日目:6月7日(金)午後1時30分~4時15分 場 防災・保谷保健福祉総合センター2階 内 1日目:妊娠中の生活と健康 2日目:赤ちゃんのお世話について 対 在住で初めて父親・母親になる方(対象出産予定日:8月21日(水)~10月18日(金))/24組(申込順) ※2日間ともパートナーとの参加が可能です。 申 5月3日(祝)~17日(金)までに市HPまたはQRコードから電子申請 ▶健康課 保 042-438-4037 市HP

おたふくかぜ任意予防接種 一部費用助成

対 在住の1歳児 ¥3,100円(生活保護受給世帯・中国残留邦人等支援給付世帯の方は、証明書を医療機関に持参すれば、接種費用は無料) 持 母子健康手帳 場/申 市内の実施指定医療機

関(市への申込は不要) ※詳細は市HPまたは下記へ ▶健康課 保 042-438-4021

※予防接種の種類により年齢制限あり ※助成上限額あり ※詳細は下記へ ▶健康課 保 042-438-4021

ことばの発達・発音などに心配のある子どもの言語訓練・相談

□言語聴覚士などによる相談 時 5月17日(金)午後1時30分~5時 場 教育支援課(田無第二庁舎4階) 対 5~12歳ぐらい 定 14人(申込順) ※1人15分程度 申 5月1日(水)~15日(水)までに電話 ※午前9時~午後5時 ※予約制 ※詳細は市HPをご覧ください。 ▶教育支援課 田 042-420-2829 市HP

骨髄移植手術などにより免疫消失・減少した方の予防接種再接種費用助成

対 骨髄移植手術などを受けたことにより免疫が喪失または減少し、既を受けた予防接種の効果が期待できないと医師に判断された20歳未満の方



ファミリー・サポート・センター ファミリー会員登録説明会

地域の中で子どもを預けたい方(ファミリー会員)と子どもを預かる方(サポート会員)が会員となる相互援助活動です。ファミリー会員に登録希望の方は参加してください。 時/場 ①5月15日(水)/住吉会館ルピナス ②25日(土)/田無総合福祉センター いずれも午前10時~正午 定 各20人(申込順) ※保育あり。1歳以上5人まで 申 各回説明会前日の午後5時までに電話で問へ 問 ファミリー・サポート・センター事務局 042-497-5079 ▶幼児教育・保育課 田 042-452-6777 市HP

予防接種を受けるときは母子健康手帳を忘れずに

予防接種の履歴を正しく記録するために、接種を受けるときは母子健康手帳を必ずお持ちください。 ▶健康課 保 042-438-4021

令和6年度児童育成手当 (育成手当・障害手当)の申請

5/1(水)~31(金) 平日午前8時30分~午後5時

※6月以降の申請は申請月の翌月分から支給

手当の年度が6月から切り替わります。現在手当を受けていない方で、所得や扶養人数の変更などにより対象となった方は申請が必要です。

育成手当

対 父母が婚姻を解消した状態などにある、18歳になった最初の3月31日までの児童を扶養している方

□支給金額 月額1万3,500円(児童1人当たり)

障害手当

対 愛の手帳1~3度程度、身体障害者手帳1~2度程度、脳性麻痺、進行性筋萎縮症の障害がある20歳未満の児童を扶養している方

□支給金額 月額1万5,500円(児童1人当たり)

共通

□令和6年度所得制限額表(令和5年中の所得額)

Table with 2 columns: 扶養人数 (0, 1, 2, 3) and 所得額 (360万4,000円 to 474万4,000円)

以降1人増えるごとに38万円を加算

□申請に必要なもの

Table with 3 columns: 必要なもの, 育成手当, 障害手当

書類は交付日から1か月以内のものが必要です。

申 子育て支援課(田無第二庁舎2階)窓口 ▶子育て支援課 田 042-460-9840



ようこそとしよかん 5月 乳幼児~小学生を対象としたおはなし会など、いろいろな行事を行っています。 お問い合わせは各図書館へ 図書館HP

Table of library events by location: 中央, 保谷駅前, 芝久保, 谷戸, 柳沢, ひばりが丘

児童館・児童センターとの共催行事 ●はじめてのページ 2日(水)午前11時15分/下保谷児童センター ●新町おはなしひろば 1日(水)午後3時30分/新町児童館/3歳児から

各館の休館日 7日(水)・13日(木)・20日(金)・27日(土) ※中央・保谷駅前・柳沢・ひばりが丘図書館は、17日(金)も休館 ※芝久保・谷戸図書館は、3日(祝)・4日(祝)・6日(水)も休館

子ども相談室 ほっとルーム

秘密は守ります!



ひとりで悩まなくても大丈夫!
相談してください



困ったこと・悩んでいること・誰に相談していいかわからないことなど、どんなことでも子ども自身が相談できる場所です。相談していること、相談内容の秘密は守ります。子どものことであれば大人も相談できます。

☐相談方法 電話・メール・ファクス・手紙・直接会ってお話もできます。

☐相談時間 ●平日：午後2時～8時 ●(土)：午前10時～午後4時 ※(日)・祝・年末年始を除く

☐相談先 〒202-0005西東京市住吉町6-15-6住吉会館ルピナス

子ども相談室 ほっとルーム

☎0120-9109-77

☎042-439-6646

✉kodomosoudan@city.nishitokyo.lg.jp

▶子育て支援課

☎042-439-6645

メール相談はこちらから▶

障害のある方へ

手当・助成

子どもの補装具費支給制度の所得制限をなくします

18歳未満の子どもの補装具費(購入費・修理費・借り受け費)の支給要件から、所得制限をなくします。必要な方は購入・修理を行う前に下記までお問い合わせください。

※原則費用の1割は自己負担です。
※医師の意見書が必要な場合があります。

▶障害福祉課 ☎042-420-2804
☎042-466-9666



日常生活用具給付事業の見直し

日常生活用具給付事業について、以下のとおり見直しを行います。
※詳細は下記までお問い合わせください。

☐新規追加品目

用具名	基準額
視覚障害者用血圧計	1万5,000円

☐給付金額変更

用具名	基準額
特殊マット	① 1万9,600円 ② 15万4,000円

☐給付要件変更

用具名	対象者
視覚障害者用ポータブルレコーダー	視覚障害1・2級、 上肢機能障害1・2級、 読字障害
情報・通信支援用具	視覚障害1・2級、 上肢機能障害1・2級、 読字障害

☐給付対象品追加

用具名	性能
視覚障害者用読書器	音声読み取り機能のある機種を追加

▶障害福祉課 ☎042-420-2804
☎042-466-9666

東京都身体障害者補助犬給付事業

身体障害者補助犬の給付申請を受付します(盲導犬・介助犬・聴導犬)。

☑①都内に1年以上居住する満18歳以上の在宅の身体障害者 ●盲導犬…視覚障害1級の方 ●介助犬…肢体不自由1・2級の方 ●聴導犬…聴覚障害2級の方 ②世帯全体に係る所得税課税額の月平均額が7万7,000円未満の方 ※事前に訓練事業者に補助犬の給付相談が必要です。 ※詳細は下記へお問い合わせください。

▶障害福祉課 ☎042-420-2804
☎042-466-9666



コミュニティ

ペアレントメンターとお話会

発達障害等(疑いを含む)があるお子さんの子育ての悩みを話してみませんか? 障害がある子どもの子育て経験をいかして、同じような悩みがある親が話を聞いたり、情報提供などを行います。

☎ 6月14日(金)午後1時30分～3時30分 場 田無第二庁舎2階 対 18歳以上の発達障害等(疑いを含む)があるお子さんの親 定 10人(申込順)

☎ 6月7日(金)までに、電話で下記へ
▶障害福祉課 ☎042-420-2805

開業後のスキルアップをサポート

「HandsomeMama Style」始動!

ハンサムママ(西東京市女性の働き方サポート推進事業)の次のステージとして、開業後のサポートを専門に行うHandsomeMama Style(ハンサムママスタイル)プロジェクトが始まります。一人ひとりの目標達成のため、子育てや介護などのライフステージに合わせた経営アドバイスと伴走支援を行います。参加資格は「やりすぎる覚悟」。皆さんのご参加をお待ちしております。プロジェクト詳細・お申し込みは専用HPをご確認ください。

開催講座 5～7月

内容	日時	場所	参加費
HandsomeMama Forum 定 70人程度	5月17日(金) 午前10時30分～午後2時30分(第1部: 基調講演 第2部: ピュッフェ交流会)	J:COM コール田無	1,500円 ※飲食代含む
アウトプットで事業を 固める! 超実践塾 定 20人 ※3カ月サポート 単発受講不可	6月11日(火)、7月 11日(木)、9月5日(木) 午前10時～午後0時 30分	【1日目】 インギビル 【2・3日目】 田無第二庁舎	4,000円 (初日に集金)
メイン商品につなげる 惹きつけコミュニケーション 定 30人	6月25日(火) 午前10時～午後0時 30分	インギビル	1,000円

個別相談

専任コーディネーターが、経営に関する相談に応じます。子育てや介護をしながらの経営・地域に特化した悩みなどご相談ください。

☎専用HPから

▶産業振興課 ☎042-420-2819



障害相談窓口をご利用ください

障害のある方やご家族で、分からないこと・心配事などがある方は、お気軽に相談窓口をご利用ください。

▶障害福祉課 ☎・保 ☎042-420-2805

窓口	主な相談内容・対象者	障害種別	所在地・電話
障害福祉課	●障害支援区分の認定 ●障害福祉サービス ●障害者手帳 ●障害者手当 ●障害者の医療費助成	障害の種別不問	田無庁舎1階 障害者相談係 ☎042-420-2805 手当助成係 ☎042-420-2806 防災・保谷保健福祉 総合センター1階 ☎042-464-1311 内線2-1561 ～1563
基幹相談支援センター えぼっく	障害全般(障害の種別に関わらない相談)	障害の種別不問	障害者総合支援センター1階 ☎042-452-0075
障害者就労支援センター 一歩	企業就職(障害の種別不問)	障害の種別不問	障害者総合支援センター1階 ☎042-452-0095
支地域活動センター	保谷障害者福祉センター	身体障害・高次脳機能障害のある方	身体障害・高次脳機能障害 ☎042-463-9861
	ハーモニー	精神障害者保健福祉手帳などの交付を受けている方(登録制)	精神障害 障害者総合支援センター2階 ☎042-452-2773
	ブルーム	知的・発達障害のある方	知的・発達障害 田無総合福祉センター3階 ☎042-452-3085
児童発達支援センター ひいらぎ	成長や発達に心配のあるお子さん	障害の種別不問	住吉会館ルピナス1階 ☎042-422-9897
多摩小平保健所	●難病の療養相談 ●重症心身障害児者、 医療的ケア児者の療 育相談 ●こころの健康(精神 保健福祉)相談 ●感染症に関するこ (結核・エイズ・性 感染症など)	障害の種別不問	小平市花小金井 1-31-24 ☎042-450-3111

いきいき シニア

コミュニティ

シニア大学 総合課程

時 6月～令和7年3月の第1・3
 (水)午後2時～3時45分 ※休講日・
 外出講座あり 場 田無総合福祉セン
 ター 内 生活・歴史・音楽などの
 講座(全16回)。※詳細はHPまたは
 市内福祉会館・老人福祉センターで
 配布 対 在住の60歳以上の方で、
 おおむね全日程に出席できる方
 定 30人 料 無料(講座により実費

徴収の場合あり) 申 5月10日(金)午
 後5時(必着)までに、往復はがきで
 講座名(シニア大学総合課程)・住所・
 氏名・年齢・電話番号を明記し〒188
 -0011田無町5-5-12社会福
 祉協議会福祉支援課へ ※往復はが
 き1枚につき1人のみ ※申込多数
 は初めての方を優先し抽選 ※結果
 は返信はがきで通知 問 社会福祉
 協議会 ☎042-497-5136

▶高齢者支援課 田 市協
 ☎042-420-2812



はつらつサロン

「自宅にいる時間が長くて外出す
 ることが少ない」「知らない場所に一
 人で参加するのは少し心配」という
 方を対象に、おしゃべり・ゲーム・
 体操などのプログラムへの参加を通
 して、外出や参加者同士の交流を楽
 しみ、地域活動やサークルなどに参
 加できるように支援します。
 ※本事業は令和7年3月31日(月)で

終了となります。新規申請は9月
 30日(月)まで
 時/場 下表参照 内 おしゃべり・
 脳トレ・創作活動・簡単な体操など
 対 在住で満65歳以上、外出機会の
 少ない方 ※介護保険の通所サー
 ビスを利用している方は対象外
 定 各会場10人 問 社会福祉協議会
 ☎042-497-5136
 ▶高齢者支援課 田
 ☎042-420-2812

会場	日時
住吉老人福祉センター	(月)午前9時15分～11時30分
ひばりが丘福祉会館	(月)午後1時30分～3時45分
下保谷福祉会館	(木)午前9時15分～11時30分
老人福祉センター(田無総合福祉センター内)	(木)午後1時30分～3時45分
新町福祉会館	(金)午前9時15分～11時30分
富士町福祉会館	(金)午後1時30分～3時45分

わくわく 催し

女性のための腹筋・ヒップアップ トレーニング【保育あり】

5月16日(木) 午前10時～11時
 防災・保谷保健福祉総合センター3階

対/定 在住で18～64歳の女性(産後
 6カ月以上経過している方)／10人
 (申込順) 申 5月13日(月)までに、電
 話またはメールで希望日・氏名・生年
 月日・住所・電話番号・保育希望の有
 無(希望者は子どもの氏名・生年月日・
 住所)を下記へ
 ▶健康課 保 ☎042-438-4037
 田 seijin-hoken@city.nishitokyo.lg.jp

小さいスペースから始める 花壇入門 初夏編 ～街の緑化は我が家から～

5月22日(水)
 午前10時30分～午後0時30分
 エコプラザ西東京
 ※雨天の場合は5月29日(水)に延期

自宅の庭の花壇に夏の寄せ植えをし
 てみませんか。土づくりの基礎、夏の

花苗の種類等を学びます。エコプラザ
 西東京の花壇で寄せ植えの実践もしま
 す。
 対 在住・在学・在勤者 定 12人(先着)
 持 軍手・筆記用具
 □作業指導 どちら作業所 手づく
 り山
 申 5月3日(祝)午前10時～10日(金)午後
 5時に、電話で問へ ※雨天の場合
 は開催の有無を当日電話連絡 問 エ
 コプラザ西東京 ☎042-421-8585
 ▶環境保全課 ☎042-438-4042

からだところの健康相談 【保健師による面接相談】

5月22日(水)
 午後1時30分～3時30分
 防災・保谷保健福祉総合センター2階
 対/定 在住の方／2人(申込順) 申 5
 月17日(金)までに電話
 ▶健康課 保 ☎042-438-4037

シルバーウィーク

～スポーツ施設の無料利用～

6/10(月)～21(金) 平日午前9時～午後3時
 入館(2時間以上は有料)

内 ●温水プール・ランニング
 走路(スポーツセンター)・ト
 レーニング室(スポーツセン
 ター・総合体育館)の個人利用
 (2時間まで) ●各種教室の参
 加(下表参照) ※事前申込制
 対 在住の65歳以上の方 持 令
 和6年度シルバーウィーク参加
 カード(過去のカードがある方
 は住所が分かるものも必要。な
 い方は初回のみ本人確認書類持
 参) 申 5月15日(水)(必着)ま
 までに、往復はがきに住所・氏
 名・年齢・電話番号・参加希
 望教室を明記し、問へ郵送ま
 たは返信はがきを各施設窓口
 に持参(抽選) ※1教室に1枚の
 はがき 問 スポーツセンター
 ☎042-425-0505・〒202
 -0013中町1-5-1
 ▶スポーツ振興課 田
 ☎042-420-2818

場所	番号	教室名	場所	日付	時間	定員	
プール	①	水中ウォーキング	温水プール	6月21日(金)	午後1時～2時	各15人	
	②	水中運動		6月10日(月)			
フロア	③	バランストレー ニング&ストレッチ	スポーツセンター	6月18日(火)	午前10時30分 ～11時30分	各30人	
	④	転倒予防&健脳 トレーニング		6月14日(金)			
	⑤	ウォーキング& 簡単筋トレ	総合体育館	6月12日(水)			各20人
	⑥	体力向上ハツラ ツ体操		6月20日(木)			
	⑦	簡単筋トレ&ス トレッチ	きりつと	6月19日(水)			
	⑧	ストレッチ&転 倒予防		6月10日(月)			

事業承継個別相談会

5月22日(水)
 ①午後1時30分 ②3時(各回完全予約制)
 田無第二庁舎5階

国が運営している「事業承継・引継
 ぎ支援センター」の専門相談員が事業
 承継に関するアドバイスを無料で行い
 ます。
 対 事業承継・引き継ぎについてお考
 えの中小企業経営者、市内で事業を引
 き継いで創業を検討している方 申
 5月15日(水)までに、電話またはHP内
 のチラシ兼申込書に必要事項を記入の
 うえファクスで下記へ
 ▶産業振興課 田 市協
 ☎042-420-2819・
 ☎042-420-2893



しゃきしゃき体操パート2講座

5月24日(金) 午前10時～11時30分
 田無総合福祉センター

初心者大歓迎！足の筋力やバランス
 能力を向上させましょう。
 対/定 在住で、立位で体操ができる
 方／15人(申込順) 申 前日までに電
 話 ※7人以上で出張講座も実施しま
 す(平日の午前9時～午後5時、会場
 はご用意ください)。
 ▶健康課 保 ☎042-438-4037

息子介護者の会・娘介護者の会

5月25日(土)
 午前10時30分～正午
 イングビル

高齢者の介護を担っている息子さ
 ん・娘さんならではの悩みやご苦労を
 同じ立場の方同士で語り合ってみせ
 ませんか。ぜひご参加ください。
 対 高齢者の介護を担っている息子さ
 ん・娘さん 申 前日までに在住の
 地域を担当する地域包括支援セン
 ターにご連絡ください。
 ▶高齢者支援課 田 ☎042-420-2811

障害者サポーター養成講座 (初級編)

5月25日(土) 午後2時30分
 柳沢公民館

障害のある方が困っているときに
 ちょっとした手助けをする障害者サ
 ポーター養成講座(初級編)を開催しま
 す。※参加者にはサポーターの証しで
 あるサポートキーホルダーを贈呈
 内 「ヘルプカード・ヘルプマークとは」
 (約1時間) 申 前日までに電話で問
 問(福)さくらの園・カノン ☎042-452
 -7062 (火)～(出)午前9時～午後5時
 ▶障害福祉課 田 ☎042-420-2804

栄養ミニ講座

5月29日(水)

午前10時30分～11時30分
防災・保谷保健福祉総合センター2階

☑️ 気になったときからコツ骨ケア
☑️ 対/定 在住の方/15人(申込順)
☑️ 申 5月24日(金)までに電話で下記へ
▶ 健康課 ☎️ 042-438-4037

栄養・食生活相談

5月29日(水)

午後1時～4時の間で1人30分程度
防災・保谷保健福祉総合センター2階

☑️ 肥満や糖尿病などの生活習慣病予防の食事などについて管理栄養士による個別相談 ☑️ 対/定 在住の方/4人(申込順) ☑️ 申 5月24日(金)までに電話で下記へ
▶ 健康課 ☎️ 042-438-4037

平和事業についての話し合い

6月1日(土) 午後1時30分

イングビル ※当日、直接会場へ

市は、「非核・平和をすすめる西東京市民の会」と共に、毎年さまざまな非核・平和事業を行っています。今年度実施予定である次の事業内容について、市民の皆さんと話し合いを行います。

☑️ 定 10人(先着)

☐ 実施予定事業

- 広島平和の旅(8月5日(月)・6日(火))
- 非核・平和パネル展(8月上旬)
- 平和映画会(夏ごろ)
- ピースウォーク(秋ごろ)
- 非核・平和学習会(冬ごろ)

▶ 非核・平和をすすめる西東京市市民の会

▶ 協働コミュニティ課 ☎️

☎️ 042-420-2821

☒ kyoudou@city.nishitokyo.lg.jp

パルテ講座

カンタン!かわいい!癒しのハーバリウム

～好きなお花、好きな色で世界に一つだけのハーバリウムを作ろう!～

6月5日(水) 午前10時～正午

住吉会館ルピナス

オリジナルハーバリウムを楽しく作って、リフレッシュしませんか?市内女性起業家として活躍するハンサム・ママを講師にお迎えし、起業までのストーリーについてもお伺いします。

☑️ 定 16人(申込多数は抽選、初めての方優先) ※保育あり。6カ月以上未就園児まで・5人 ☎️ 南雲みささん(日本ハーバリウム協会認定講師) ¥1,000円(材料費) ☑️ 申 5月1日(水)午前9時～28日(火)午後9時に、HPの申込画面またはメールで件名を「ハーバリウム講座」・住所・氏名・電話番号・保育の有無を下記へ

▶ 協働コミュニティ課男女

平等推進センター

☎️ 042-439-0075

☒ kyoudou@city.nishitokyo.lg.jp



事業承継セミナー

6月6日(木)

午後3時30分～5時
イングビル

市内で事業者を支援いただいている皆さんや事業承継に関心のある経営者に向けて、事業承継の現状やさまざまな支援策について、専門家がお話しします。

☑️ 金融機関や士業を営む方、経営者など

☑️ 定 30人 ☑️ 申 6月5日(水)までに、市HP内の申込フォーム・ファクスでチラシ兼申込書に必要事項を下記へ

▶ 産業振興課 ☎️

☎️ 042-420-2819

☒ 042-420-2893



市HP

NPOパワーアップ講座

「わかる!活動資金調達ノウハウ」

6月8日(土) 午後2時～4時

イングビル

市民活動を続けていくうえで重要な助成金など資金獲得のための申請のコツや活用法を解説します。

☑️ 市内を中心に活動をしている団体のメンバー ☑️ 定 30人(申込多数の場合は抽選) ☎️ 山田泰久さん(日本非営利組織評価センター 業務執行理事) ☑️ 申 6月3日(月)までに、申込フォーム・メールで氏名・電話番号・メールアドレス・所属団体をゆめこらぼ「パワーアップ講座」係へ

☑️ 市市民協働推進センターゆめこらぼ

☎️ 042-497-6950

☒ yumecollabo@ktd.biglobe.ne.jp

▶ 協働コミュニティ課 ☎️

☎️ 042-420-2821



申込フォームHP

3・4年生 公式ドッジボール交流会

6月23日(日)

● 午前の部 9時30分～正午

● 午後の部 1時30分～4時

※受付は各回15分前から

スポーツセンター

公式ドッジボールのルールを学び、試合を楽しみましょう。

☑️ 対 在住・在学の小学3・4年生 ☑️ 定 各6チーム(申込順) ※チーム内の人数は、10～15人(試合10人)とし、当日保護者(成人)1～2人が付き添いをお願いします ※人数が足りない場合はご相談ください。5月1日(水)～30日(火)に、メール・ファクスまたは持参で参加申込書に必要事項を明記し下記へ ※午前・午後の部指定不可

☐ 事前実技指導

希望するチームは1回のみ事前にスポーツ推進委員がルール説明・実技指導をします。☑️ 申 5月7日(火)～6月15日(土) ※1時間ほど学校体育館を確保し、参加申込書にご記入ください。※未確定であれば記入なしでも可

▶ スポーツ振興課 ☎️

☎️ 042-420-2818



市HP

留学生ホームビジット受け入れ家庭募集

留学生が皆さんのご家庭に半日滞在します。留学生と交流して異文化を身近に感じてみませんか。(事前説明会後に申込受付)

☐ ホームビジット当日

☑️ 申 6月23日(日)午前11時～午後5時

☑️ 場 田無第二庁舎4階 ※対面式後各家庭へ ☑️ 対 在住で家族構成が2人以上の家庭 ☑️ 定 20家庭程度

☐ 説明会

① Zoomによるオンライン説明会 ☑️ 申 5月12日(日)午前11時～正午 ☑️ 申 5月8日(水)までに下記申込フォームから

② 対面説明会

☑️ 申 5月19日(日)午前11時～正午 ☑️ 場 イングビル ※当日直接会場へ ※説明会の内容は①・②とも同じ

☑️ 場 NPO法人西東京市多文化共生センター(NIMIC) ☎️ 042-461-0381

☒ event@nimic.jp

▶ 文化振興課 ☎️

☎️ 042-420-2817



申込フォームHP

国蝶オオムラサキ見学会

6月29日(土)

① 午前8時15分～11時30分

② 午前9時50分～午後1時05分

③ 午後1時05分～4時20分

集合・解散: JR青梅線 河辺駅

埋め立てが終了した谷戸沢処分場で保全している「国蝶オオムラサキ」の観察や再生した里山の自然環境を体感できる「自然観察ガイドツアー」を開催します。

☑️ 対 多摩地域に在住・在勤・在学の方 ☑️ 定 各回60人(応募多数は抽選) ☑️ 申 6月10日(月)(必着)までに、☑️ 場 のHPのオオムラサキ見学会申し込みフォームまたははがき ※詳細(記入事項など含む)は、☑️ 場 のHPまたは下記へ

☑️ 場 東京たま広域資源循環組合

☎️ 042-597-6152

▶ ごみ減量推進課 ☎️ 042-438-4043

多摩六都フェア 2024こだいら合唱団員を募集

12月15日(日)にルネこだいら大ホールでロッシェニの「スターバト・マテル」を市民オーケストラやプロのソリストと共に歌う合唱団員を募集します。

☑️ 対 原則として小平・東村山・清瀬・東久留米・西東京市に在住・在勤・在学の方 ☑️ 定 男声…50人、女声…130人(先着) ¥一般…1万5,000円・学生…1万円・楽譜代3,000円(必要な方)

☐ 共演 東村山交響楽団

☐ 指揮 小津準策さん

☐ 練習

● 7月3日～12月11日の(水)午後7時～9時15分 ● 11月16日(土)・12月7日(土)・14日(土)の(日)全26回

☑️ 場 ルネこだいらレセプションホール ☑️ 場

☑️ 対 柳嶋耕太さん ☑️ 申 5月31日(金)まで(消印有効)に、申込フォームまたは往復はがきに住所・氏名・電話番号・パート(自己申告)・楽譜(ペータース版を使用)購入希望の有無を明記し、〒187-0041小平市美園町1-8-5小平市文化振興財団

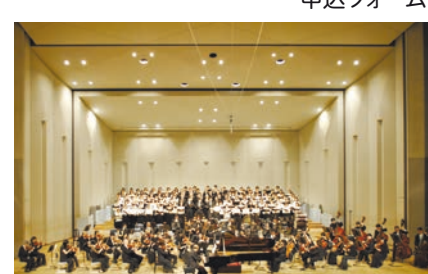
「2024こだいら合唱団」団員募集係へ ☑️ 場 2024こだいら合唱団実行委員会・石原 ☎️ 090-4531-4673

▶ 企画政策課 ☎️

☎️ 042-460-9800



申込フォーム



FC東京「西東京の日」ホーム戦にご招待!
～西東京市は、J1リーグ所属「FC東京」のホームタウンです～

6/30(日) 午後6時30分 キックオフ(予定)
味の素スタジアム(飛田給駅) 申込フォーム

FC東京 VS アビスパ福岡

☑️ 対 在住のペア ☑️ 定 バック席500組1000人(申込多数は抽選) ☑️ 申 5月29日(水)午後11時59分までに上記QRコードから

☐ チケットのお渡し
5月31日(金)までに抽選結果をメールで通知。当選者にはシリアルコードと専用URLを通知し、指定日までに各自でWebから二次元チケットを発行。

☐ 西東京市ブース
午後3時から青赤パークにて西東京市のブースの設置を予定しています。
☑️ 場 FC東京 ☒ shoutai@fctokyo.co.jp
▶ スポーツ振興課 ☎️ 042-420-2818

 西東京市出身 FC東京 佐藤 龍之介 選手 

多摩六都科学館 ナビ

〈大人の学びなおし〉

スマホの単レンズけんびきょうを作ろう

5/29(水)

午前10時30分～11時30分
多摩六都科学館 科学学習室



スマホにセットして使うこともできる倍率約100倍の単レンズ顕微鏡を作り、観察の練習をします。

ご自身のスマホなどをぜひお持ちください。

⑧ 高校生(相当年齢)以上 ⑨ 24人 ※参加者以外の入室不可

⑩ 材料費300円 ※ほかに入館料(展示室券 大人520円、高校生(相当年齢)210円)が必要

⑪ 5月13日(月)(必着)までに、⑫の⑬

またははがきにて事前申込。はがきの場合はイベント名・希望日時・氏名・年齢・郵便番号・住所・電話番号を⑭へ(応募多数は抽選し、

⑮の⑯のみに参加券を送付) ⑰・⑱ 多摩六都科学館〒188-0014 西東京市芝久保町5-10-64

☎042-469-6100 ※休館日: 5月7日(火)～9日(木)・13日(月)・20日(月)・27日(月)

日本語ボランティア入門講座

外国にルーツをもつ子どもの日本語学習を支援する日本語ボランティアの入門講座を開催します。外国語が話せなくてもかまいません。ぜひご参加ください。

□講座の内容 ⑲ 午後2時～4時

	日程	会場	内容
①	5月18日(土)	田無第二庁舎	【公開講座】外国につながる子どもの状況～多文化共生の視点から
②	5月20日(月)	田無庁舎	市内で活動するNPOとボランティア
③	5月29日(水)	田無第二庁舎	ことばの学習としての日本語学習
④	6月5日(水)	田無第二庁舎	子どもたちの状況と学習支援の現場
⑤	6月12日(水)	田無第二庁舎	各種教材・教具・使い方
⑥	6月19日(水)	田無庁舎	子どもと家族の在留資格と進路
⑦	6月29日(土)	コール田無	【公開講座】子どもや保護者と「やさしい日本語」でコミュニケーション
	7月1日(月)～12日(金)	各日本語教室	教室見学(2週間)
⑧	7月23日(火)	田無庁舎	今後の活動に向けて

⑲ ①外国にルーツをもつ子どもの支援活動に関心があり、講座修了後の活動が可能な方

⑳ 全8回の講座のうち、6回以上出席できる方 ㉑ 40人程度(申込多数の場合、参加可能な日数などにより、人数を調整する場合があります)

㉒ 下記講演会終了後に、説明会・受講申込の受付を行います。

□公開講座「外国につながる子どもの状況～多文化共生の視点から」

時 5月18日(土)午後2時～4時 場 田無第二庁舎4階 ※当日、直接会場へ ㉓ 60人

講 野山広さん(国立国語研究所)

□共催 NPO法人西東京市多文化共生センター(NIMIC)

▶文化振興課 ☎042-420-2817



ゼロカーボンシティの実現へ

西東京市では、二酸化炭素の約50%が家庭から排出されています。

省エネ効果の高い生活用品や家電への買い換えも、未来の暮らしやすい地球につながります。一人一人の取り組みが、大きな一歩に。一緒に、地球へのやさしい行動にご協力ください。

地球温暖化対策助成制度

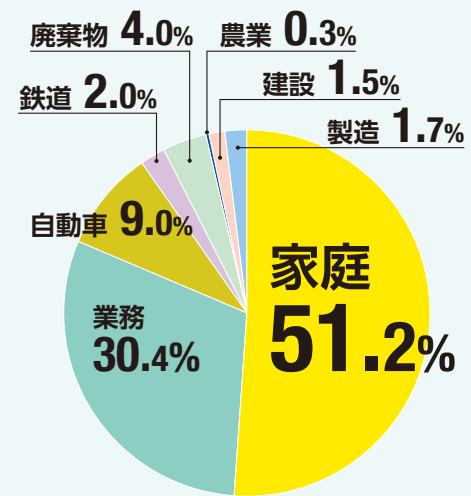
先着順

受付期間内であっても、予算がなくなり次第、申請の受付を終了します

助成金の申請受付期間内に購入したもののみが対象です!

対象品目	シャワーヘッド	冷蔵庫	LED照明器具
実施時期(申請受付期間)	5月1日(水)～令和7年1月31日(金)(消印有効)	6月1日(土)～令和7年1月31日(金)(消印有効)	10月1日(火)～12月28日(土)(消印有効)
対象者	市民	市民	市民 管理組合・中小企業者など・市内に集合住宅を所有する方
助成金額	税抜き6,000円以上(ポイント利用・割引を除く)の製品購入で、一律3,000円を助成	市内個人店で購入: 一律2万円 市内量販店で購入: 一律1万5,000円	1台につき税抜き5,000円以上(ポイント利用・割引を除く)の製品購入で、一律2,500円を助成 ※2台目以降も同様の計算で、上限25万円まで助成
省エネ基準	30%以上の節水または1分間当たりの使用水量が、7ℓ以下の節水シャワーヘッド	統一省エネルギーラベル【目標年度2021年度】で★が2.0以上の製品	蛍光灯照明器具からLED照明器具への買い換えにより、消費電力が下がること。 ※ランプのみの交換は不可
申請回数・台数制限	1世帯当たり1回・1台のみ	1世帯当たり1回・1台のみ	1世帯当たり1回・台数制限100台まで ※管理組合などは1団体当たり1回のみ申請可
購入先	全ての店舗が対象	市内店舗で購入した場合のみ対象	全ての店舗が対象
注意事項	■対象 ●市内住所(住民登録地)で交換設置する場合 ●本体の購入費用のみ ■対象外 ●新規設置 ●部材購入費や設置費用	■対象 ●市内住所(住民登録地)で交換設置する場合 ■対象外 ●新規設置	●設置前後の機器の写真が必要 ■対象 ●市内住所(住民登録地)で交換設置する場合 ●本体の購入費用のみ ■対象外 ●新規設置 ●部材購入費や設置費用

西東京市部門別にみる二酸化炭素排出量 (2020年度)



募集要項など配布場所

田無庁舎 2階総合案内、防災・保谷保健福祉総合センター 1階、エコプラザ西東京、出張所、市HPほか

申請方法

電子申請または申請書に必要書類を添えて環境保全課窓口まで持参もしくは郵送

詳細や必要書類などは市HPまたは募集要項をご覧ください。



市HP

▶環境保全課 ☎042-438-4042