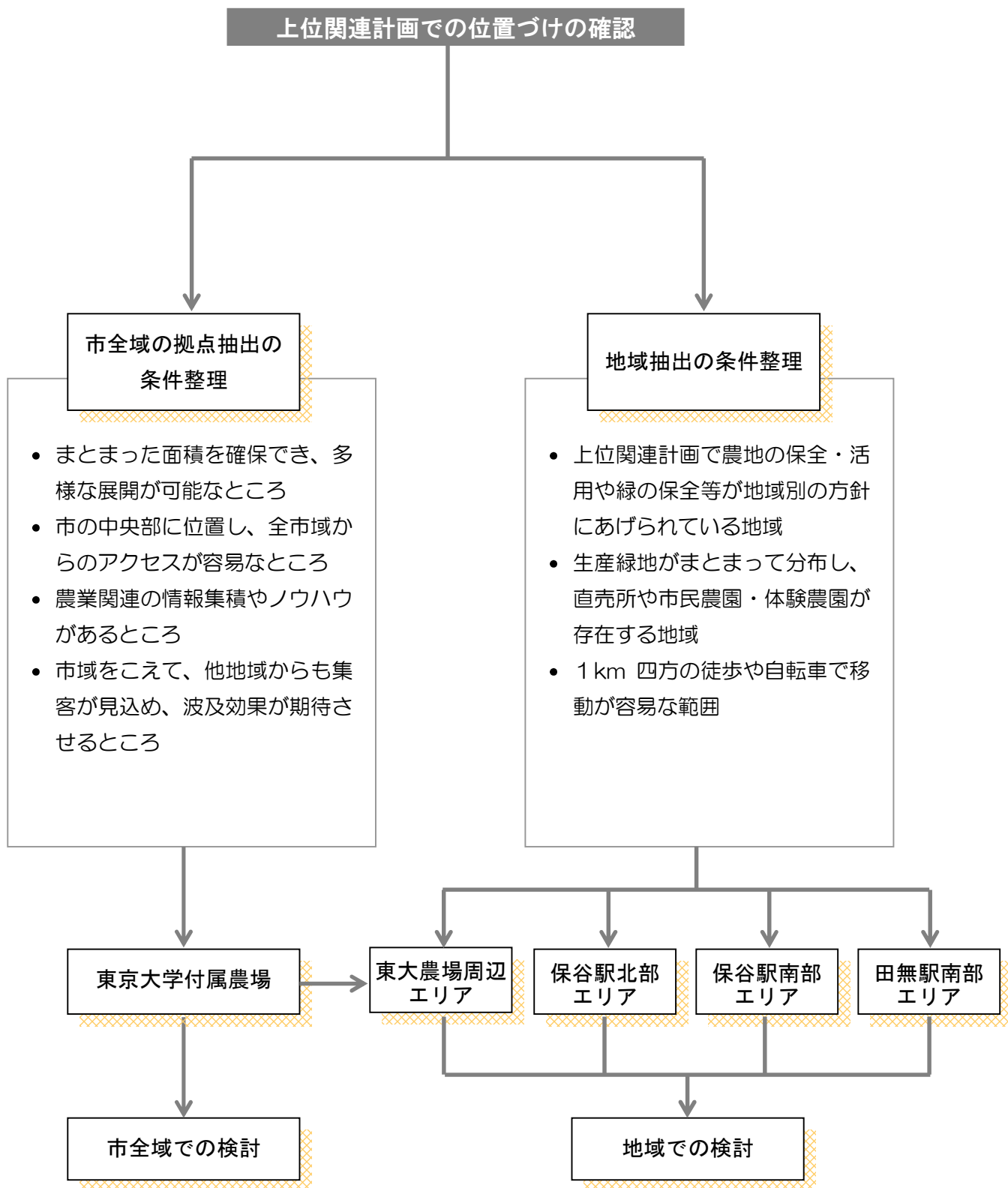


### 3. 西東京市都市と農家が共生するまちづくりのモデル検討 地域の現況特性

#### (1) モデル検討地域の抽出

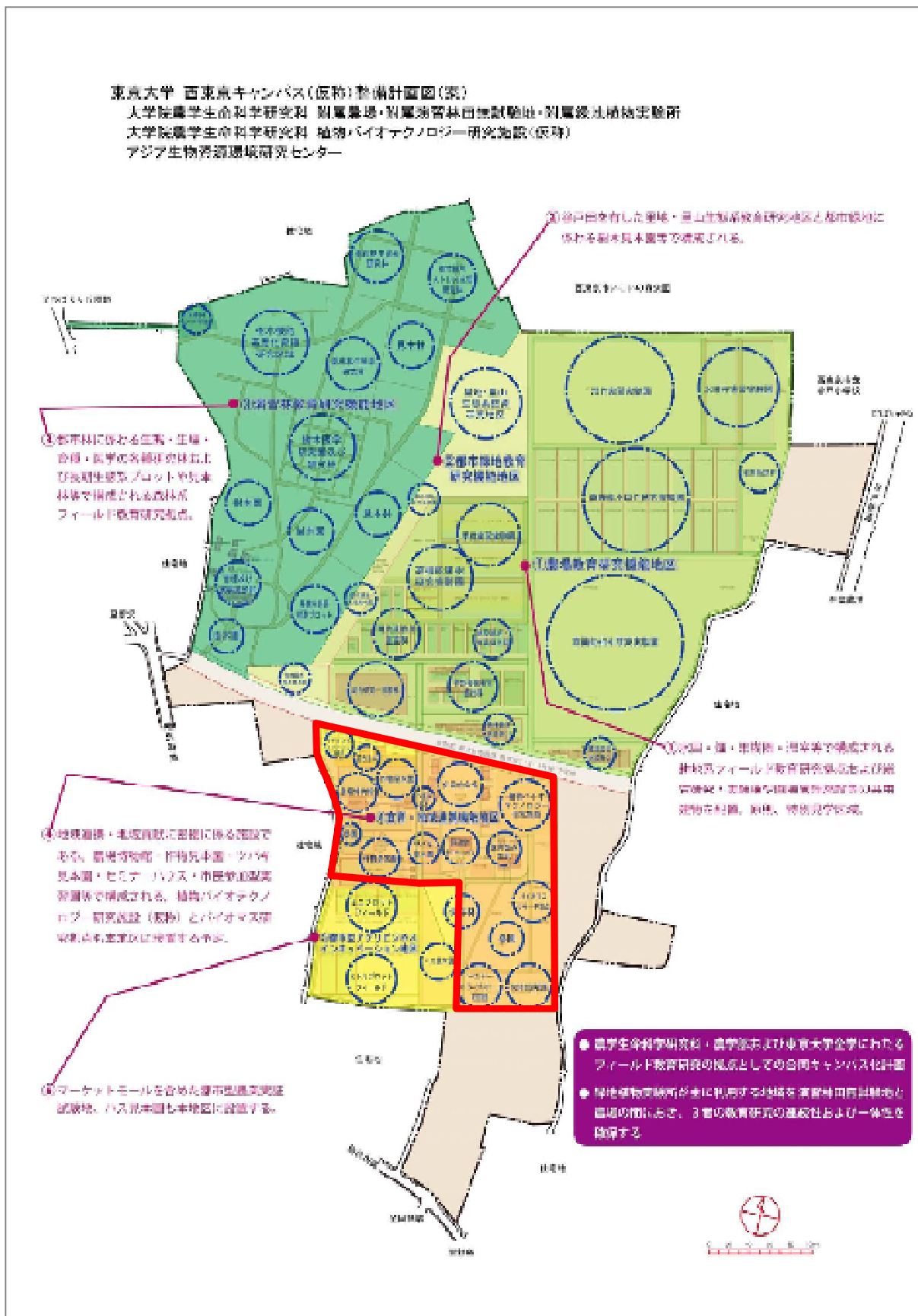
西東京市都市と農家が共生するまちづくりのモデル検討地域は以下のような条件で抽出しています。



## (2) モデル検討地域の検討条件と現況特性

### 1) 東大農場の検討条件の整理

東大農場の整備計画図(案)は以下ようになっており、そのうち地域との連携で整備を進める箇所は、赤線で囲われた「食育・地域連携機能地区」になっています。



## 2) モデル検討地域の現況特性

モデル検討地域の現況と特性は以下のようになっています。

### ■モデル検討地域の現況と特性の整理

項目	保谷駅北部エリア	保谷駅南部エリア
上位関連計画での位置づけ	<ul style="list-style-type: none"> <li>農地（特に生産緑地）や樹林地や緑地保全地域の継続、神社仏閣の緑の保全（み）</li> <li>川沿いの農地・屋敷林・雑木林の保全（都）</li> </ul>	<ul style="list-style-type: none"> <li>農地（特に生産緑地）や樹林地や緑地保全地域の継続と緑の保全（み）</li> <li>川沿いにある碧山森緑地保全地域や農地・屋敷林などの保全（都）</li> </ul>
面積	<ul style="list-style-type: none"> <li>約 124ha</li> </ul>	<ul style="list-style-type: none"> <li>約 111ha</li> </ul>
生産緑地	<ul style="list-style-type: none"> <li>43 ヶ所</li> </ul>	<ul style="list-style-type: none"> <li>36 ヶ所</li> </ul>
生産緑地の作物（現地での視察による）	<ul style="list-style-type: none"> <li>野菜 36 ヶ所</li> <li>花 8 ヶ所</li> <li>果実 9 ヶ所</li> <li>植木 4 ヶ所</li> <li>芝畑 2 ヶ所</li> </ul>	<ul style="list-style-type: none"> <li>野菜 18 ヶ所</li> <li>花 2 ヶ所</li> <li>果実 14 ヶ所</li> <li>植木 3 ヶ所</li> <li>芝畑 2 ヶ所</li> </ul>
生産緑地の活用状況（現地での視察による）	<ul style="list-style-type: none"> <li>全面で耕作 40 ヶ所</li> <li>部分作付け 2 ヶ所</li> <li>耕作無し 5 ヶ所</li> </ul>	<ul style="list-style-type: none"> <li>全面で耕作 26 ヶ所</li> <li>部分作付け 5 ヶ所</li> <li>耕作無し 2 ヶ所</li> </ul>
市民農園、農業体験農園	<ul style="list-style-type: none"> <li>北町市民農園（33 区画）</li> <li>ファーマーズ T（56 区画）</li> </ul>	<ul style="list-style-type: none"> <li>富士町市民農園（130 区画）</li> <li>トミー倶楽部（100 区画）</li> </ul>
直売所	<ul style="list-style-type: none"> <li>11 ヶ所（野菜 9、花 1、果実 1）</li> </ul>	<ul style="list-style-type: none"> <li>14 ヶ所（野菜 9、花 1、果実 4）</li> </ul>
学校農園	<ul style="list-style-type: none"> <li>1 ヶ所（保谷第 1 小学校）</li> </ul>	<ul style="list-style-type: none"> <li>4 ヶ所（碧山小学校、東小学校、保谷小学校、泉小学校）</li> </ul>
公園緑地等	<ul style="list-style-type: none"> <li>18 ヶ所</li> </ul>	<ul style="list-style-type: none"> <li>7 ヶ所</li> </ul>
散策コース	<ul style="list-style-type: none"> <li>1 ヶ所（まちの里山コースの全体）</li> </ul>	<ul style="list-style-type: none"> <li>2 ヶ所（木もれ日の道コースの一部、屋敷林と畑のコースの一部）</li> </ul>
災害時協力農地	<ul style="list-style-type: none"> <li>9 ヶ所</li> </ul>	<ul style="list-style-type: none"> <li>4 ヶ所</li> </ul>
公共施設	<ul style="list-style-type: none"> <li>5 ヶ所</li> </ul>	<ul style="list-style-type: none"> <li>12 ヶ所</li> </ul>
特性のまとめ	<ul style="list-style-type: none"> <li>野菜の他に花が比較的多く、農地と屋敷林、公園、緑地保全地域がまとめて緑が多い印象を与えている</li> </ul>	<ul style="list-style-type: none"> <li>野菜の他に果樹園が比較的多く、公共施設の中に農地、屋敷林、緑地保全地域が存在する</li> </ul>

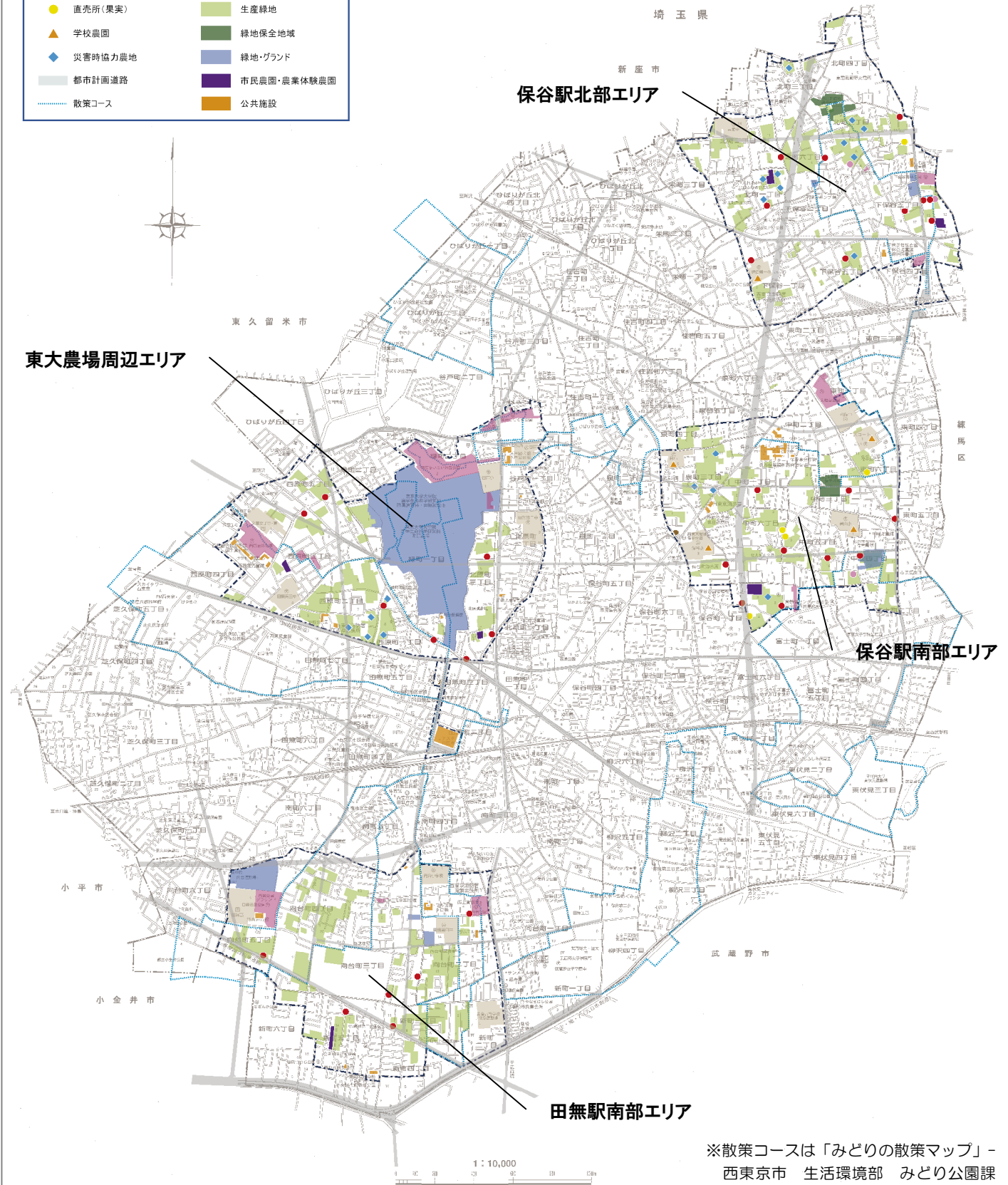
※（都）は都市計画マスタープラン、（み）はみどりの基本計画、（基）は後期基本計画、（食）は食育推進計画を表す  
 ※生産緑地の作物、活用状況は概況と特性を把握するために、現地で視察したものであり、正確なデータとして記録するものではない  
 ※散策コースは「みどりの散策マップ」-西東京市 生活環境部 みどり公園課 平成 20 年 5 月発行による  
 ※1ha=10,000 m<sup>2</sup>

項目	田無駅南部エリア	東大農場周辺エリア
上位関連計画での位置づけ	<ul style="list-style-type: none"> <li>● 農地（特に生産緑地）や樹林地の保全（み）</li> <li>● 農地が比較的多く残る現状を活かして「農とくらしの共存」と市民が親しみ利用できる活用を目指す（都）</li> </ul>	<ul style="list-style-type: none"> <li>● 農地（特に生産緑地）や樹林地の保全（み）</li> <li>● 今あるみどりの資源を大切に保全し、みどり豊かな地域づくりを目指し、公園や農地などの環境資源を活かして、自然豊かなまちづくりを進める（都）</li> </ul>
面積	● 約 125ha	● 約 143ha
生産緑地	● 22ヶ所	● 23ヶ所
生産緑地の作物（現地での視察による）	<ul style="list-style-type: none"> <li>● 野菜 9ヶ所</li> <li>● 花 3ヶ所</li> <li>● 果実 2ヶ所</li> <li>● 植木 17ヶ所</li> <li>● 芝畑 0ヶ所</li> </ul>	<ul style="list-style-type: none"> <li>● 野菜 20ヶ所</li> <li>● 花 0ヶ所</li> <li>● 果実 2ヶ所</li> <li>● 植木 1ヶ所</li> <li>● 芝畑 0ヶ所</li> </ul>
生産緑地の活用状況（現地での視察による）	<ul style="list-style-type: none"> <li>● 全面で耕作 22ヶ所</li> <li>● 部分作付け 0ヶ所</li> <li>● 耕作無し 0ヶ所</li> </ul>	<ul style="list-style-type: none"> <li>● 全面で耕作 23ヶ所</li> <li>● 部分作付け 0ヶ所</li> <li>● 耕作無し 0ヶ所</li> </ul>
市民農園、農業体験農園	● 新町市民農園（93区画）	<ul style="list-style-type: none"> <li>● 西原市民農園（53区画）</li> <li>● きたつばら（83区画）</li> </ul>
直売所	● 4ヶ所（野菜4）	● 7ヶ所（野菜7）
学校農園	● 0ヶ所	● 0ヶ所
公園緑地等	● 17ヶ所	● 8ヶ所
散策コース	● 2ヶ所（鎮守の森とカッコウのコースの全体、きつね山コースの一部）、多摩湖自転車道路	● 2ヶ所（東大農場・演習林のコース全体、西原自然公園コースの一部）
災害時協力農地	● 0ヶ所	● 5ヶ所
公共施設	● 12ヶ所	● 12ヶ所
特性のまとめ	● 植木が大半を占めており、多摩湖自転車道路を軸に分布している	● 東大農場を中心に、比較的大きな規模の公園やまとまった農地が存在し、緑が豊かな印象を与えている。

※（都）は都市計画マスタープラン、（み）はみどりの基本計画、（基）は後期基本計画、（食）は食育推進計画を表す  
 ※生産緑地の作物、活用状況は概況と特性を把握するために、現地で視察したものであり、正確なデータとして記録するものではない  
 ※散策コースは「みどりの散策マップ」-西東京市 生活環境部 みどり公園課 平成20年5月発行による  
 ※1ha=10,000㎡

# モデル検討地域現況図

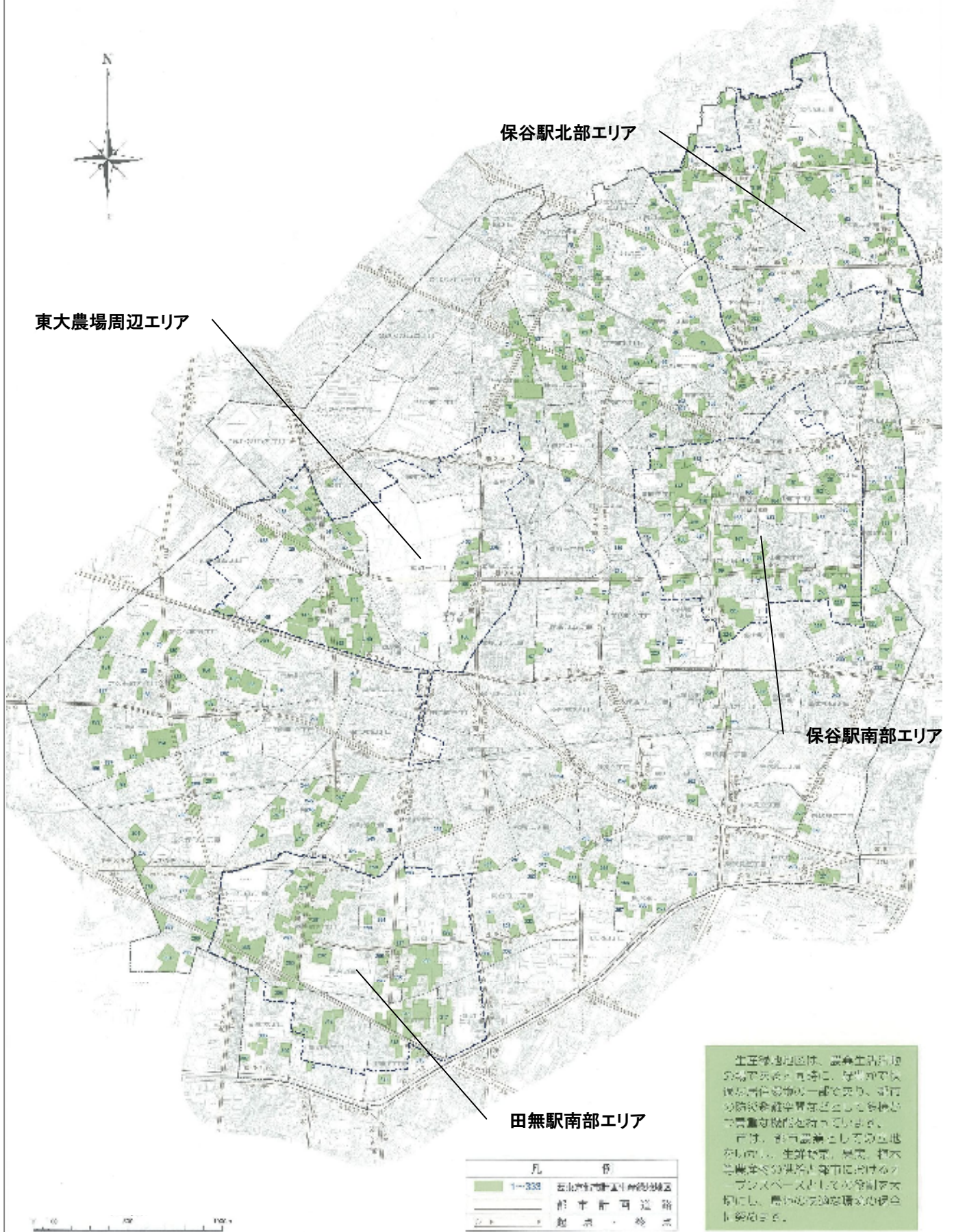
凡 例	
● 直売所(野菜)	■ 小中学校
● 直売所(花)	■ 公園等
● 直売所(果実)	■ 生産緑地
▲ 学校農園	■ 緑地保全地域
◆ 災害時協力農地	■ 緑地・ランド
■ 都市計画道路	■ 市民農園・農業体験農園
⋯ 散策コース	■ 公共施設



※散策コースは「みどりの散策マップ」- 西東京市 生活環境部 みどり公園課 平成 20 年 5 月発行による

# ■ 西東京市都市計画生産緑地地区指定図

西東京市都市計画生産緑地地区 約138.75ha 平成20年12月11日告示



保谷駅北部エリア

東大農場周辺エリア

保谷駅南部エリア

田無駅南部エリア

凡 例	
<span style="display:inline-block; width:15px; height:10px; background-color:lightgreen;"></span>	1-338 西東京市都市計画生産緑地地区
<span style="display:inline-block; width:15px; border-bottom:1px solid black;"></span>	都市計画道路
<span style="display:inline-block; width:15px; border-bottom:1px dashed black;"></span>	起点・終点

生産緑地地区は、都市計画区域の農業生産の振興と、都市計画区域の緑化の一環として、都市の防災避難空間の確保と多様な機能の発揮を目的として指定される。これは、都市農業としての意義を有し、生産野菜、果実、花木等の生産物の供給に際しての役割を大いに果たし、農産物の供給の確保に寄与する。

■ 保谷駅北部エリア現況図



凡 例	
● 直売所(野菜)	■ 小中学校
● 直売所(花)	■ 公園等
● 直売所(果実)	■ 生産緑地
▲ 学校農園	■ 緑地保全地域
◆ 災害時協力農地	■ 緑地・グランド
— 都市計画道路	■ 市民農園・農業体験農園
⋯ 散策コース	■ 公共施設

※散策コースは「みどりの散策マップ」-西東京市 生活環境部 みどり公園課 平成 20 年 5 月発行による

■ 保谷駅南部エリア現況図



凡 例	
● 直売所(野菜)	小中学校
● 直売所(花)	公園等
● 直売所(果実)	生産緑地
▲ 学校農園	緑地保全地域
◆ 災害時協力農地	緑地・ランド
■ 都市計画道路	市民農園・農業体験農園
⋯ 散策コース	公共施設



※散策コースは「みどりの散策マップ」-西東京市 生活環境部 みどり公園課 平成 20 年 5 月発行による



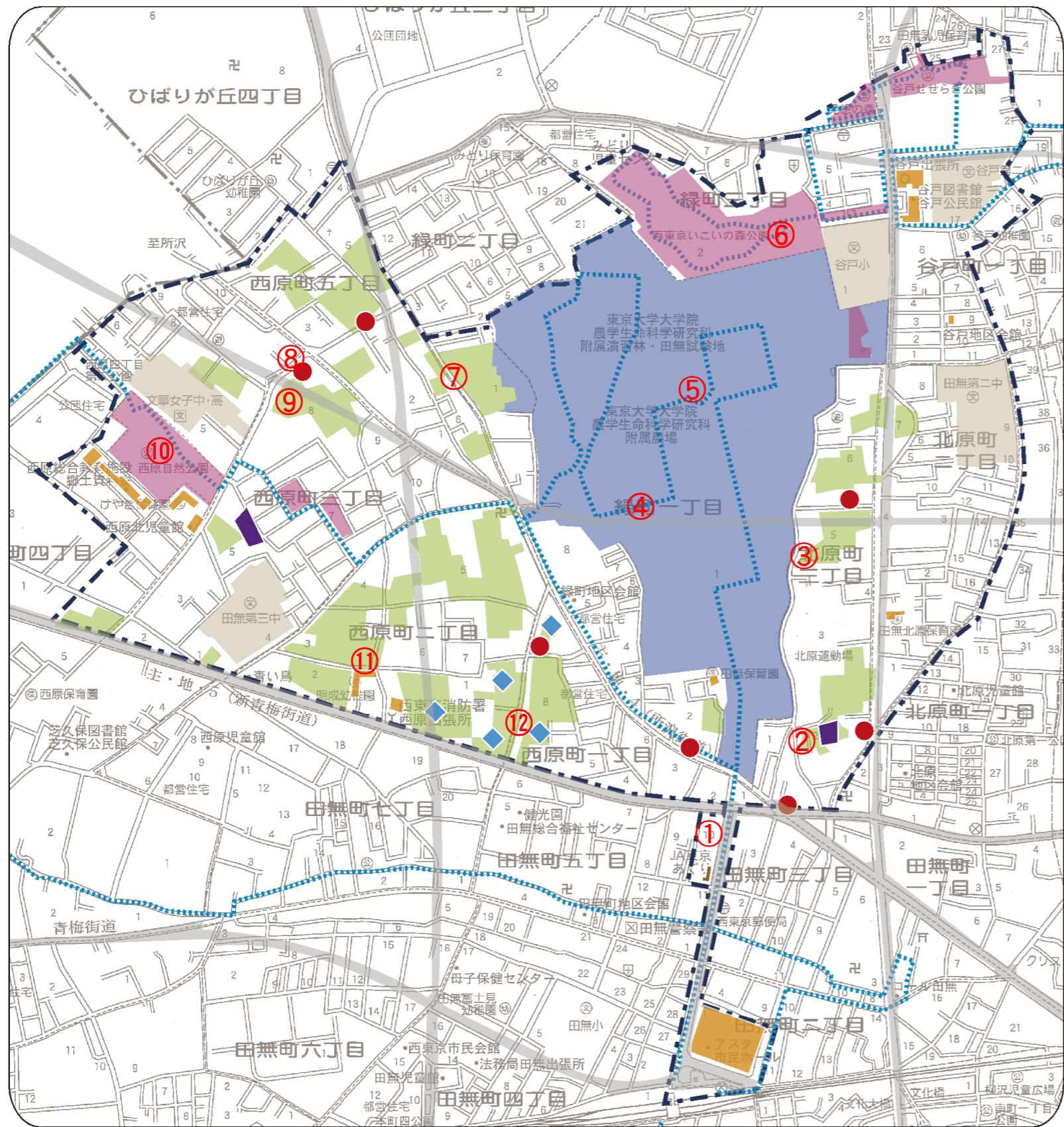
■ 田無駅南部エリア現況図



凡 例	
● 直売所(野菜)	小中学校
● 直売所(花)	公園等
● 直売所(果実)	生産緑地
▲ 学校農園	緑地保全地域
◆ 災害時協力農地	緑地・グラウンド
— 都市計画道路	市民農園・農業体験農園
⋯ 散策コース	公共施設

※散策コースは「みどりの散策マップ」-西東京市 生活環境部 みどり公園課 平成 20 年 5 月発行による

東大農場周辺エリア現況図



0 100 200 400 1000m



凡 例	
● 直売所(野菜)	■ 小中学校
● 直売所(花)	■ 公園等
● 直売所(果実)	■ 生産緑地
▲ 学校農園	■ 緑地保全地域
◆ 災害時協力農地	■ 緑地・グランド
— 都市計画道路	■ 市民農園・農業体験農園
⋯ 散策コース	■ 公共施設

※散策コースは「みどりの散策マップ」-西東京市 生活環境部 みどり公園課 平成20年5月発行による