

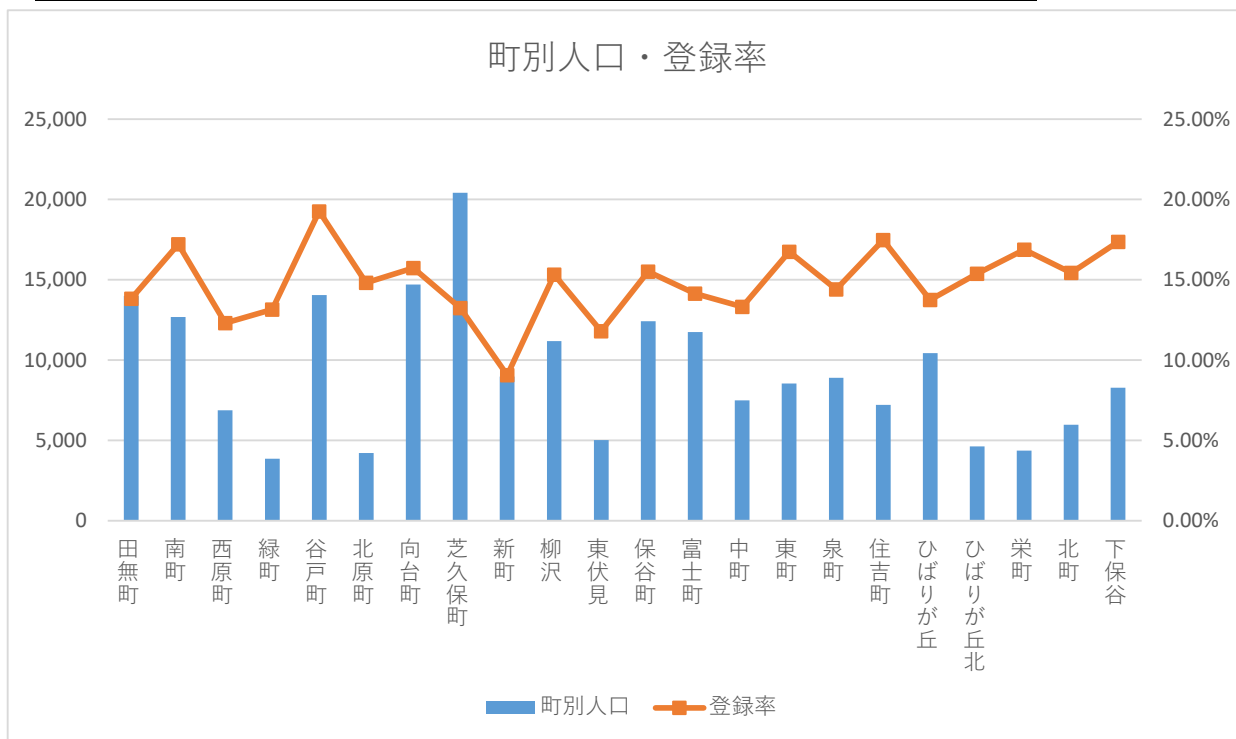
※上記の西東京市地図上の町丁境は、地域別の図書館利用登録率を視覚的に表現するため、簡略化しており、正確ではありません。  
 ※令和4年度の図書館利用登録率については、暫定的に算出しており、確定した数値ではありません。

令和5年3月31日現在登録者

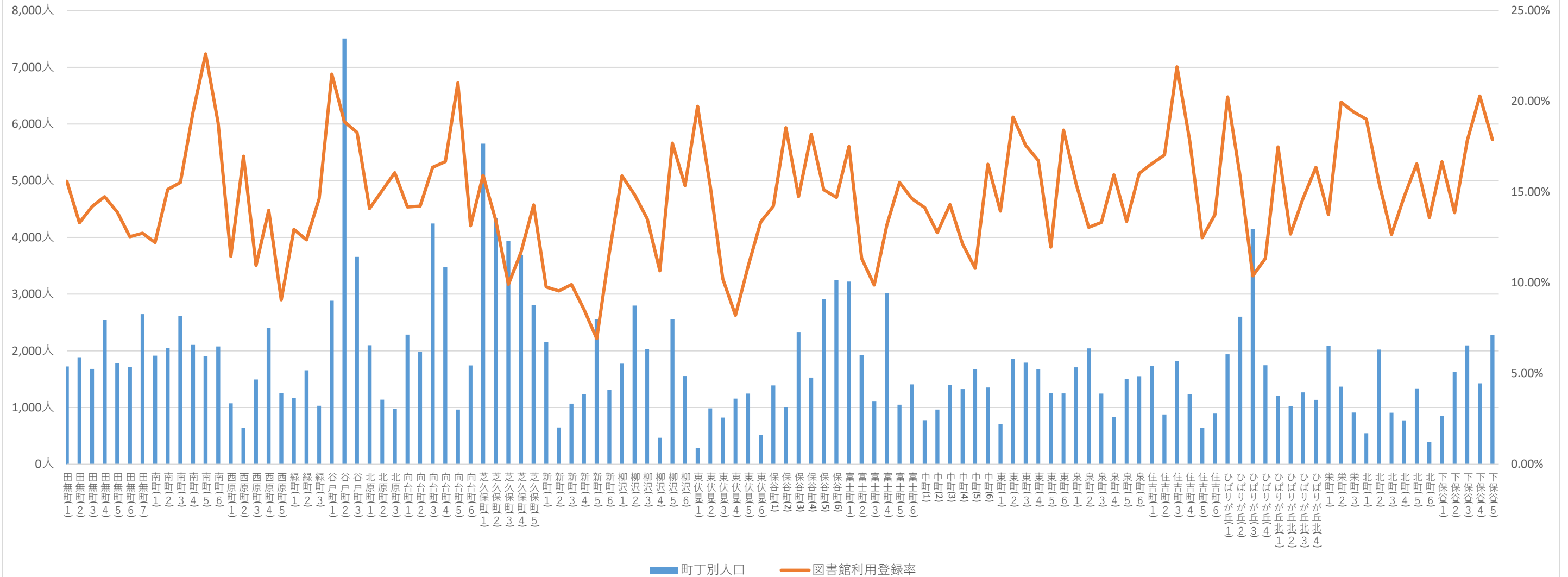
	町名丁別	男	女	計	世帯数	表記	登録者数	登録率	色分け
11	田無町1丁目	808	917	1,725	976	田無町(1)	269	15.59%	
12	田無町2丁目	907	980	1,887	1,108	田無町(2)	251	13.30%	
13	田無町3丁目	841	841	1,682	1,095	田無町(3)	239	14.21%	
14	田無町4丁目	1253	1290	2,543	1,457	田無町(4)	375	14.75%	
15	田無町5丁目	855	930	1,785	1,027	田無町(5)	248	13.89%	
16	田無町6丁目	892	823	1,715	937	田無町(6)	215	12.54%	
17	田無町7丁目	1253	1395	2,648	1,392	田無町(7)	337	12.73%	
21	南町1丁目	972	943	1,915	1,038	南町(1)	234	12.22%	
22	南町2丁目	1047	1007	2,054	1,017	南町(2)	311	15.14%	
23	南町3丁目	1247	1374	2,621	1,372	南町(3)	407	15.53%	
24	南町4丁目	1014	1091	2,105	1,155	南町(4)	408	19.38%	
25	南町5丁目	910	996	1,906	1,016	南町(5)	431	22.61%	
26	南町6丁目	984	1095	2,079	978	南町(6)	391	18.81%	
31	西原町1丁目	464	610	1,074	610	西原町(1)	123	11.45%	
32	西原町2丁目	323	319	642	286	西原町(2)	109	16.98%	
33	西原町3丁目	742	754	1,496	828	西原町(3)	164	10.96%	
34	西原町4丁目	1134	1274	2,408	1,183	西原町(4)	337	14.00%	
35	西原町5丁目	669	589	1,258	606	西原町(5)	114	9.06%	
41	緑町1丁目	543	624	1,167	612	緑町(1)	151	12.94%	
42	緑町2丁目	808	850	1,658	731	緑町(2)	205	12.36%	
43	緑町3丁目	478	554	1,032	535	緑町(3)	151	14.63%	
61	谷戸町1丁目	1356	1528	2,884	1,424	谷戸町(1)	620	21.50%	
62	谷戸町2丁目	3557	3950	7,507	3,090	谷戸町(2)	1417	18.88%	
63	谷戸町3丁目	1696	1962	3,658	1,879	谷戸町(3)	669	18.29%	
71	北原町1丁目	1012	1088	2,100	1,099	北原町(1)	296	14.10%	
72	北原町2丁目	572	568	1,140	589	北原町(2)	172	15.09%	
73	北原町3丁目	510	467	977	492	北原町(3)	157	16.07%	
81	向台町1丁目	1123	1163	2,286	1,076	向台町(1)	324	14.17%	
82	向台町2丁目	972	1010	1,982	890	向台町(2)	282	14.23%	
83	向台町3丁目	2052	2195	4,247	1,671	向台町(3)	695	16.36%	
84	向台町4丁目	1699	1773	3,472	1,722	向台町(4)	579	16.68%	
85	向台町5丁目	469	497	966	390	向台町(5)	203	21.01%	
86	向台町6丁目	865	878	1,743	787	向台町(6)	229	13.14%	
91	芝久保町1丁目	2833	2821	5,654	2,446	芝久保町(1)	900	15.92%	
92	芝久保町2丁目	2198	2140	4,338	2,091	芝久保町(2)	583	13.44%	
93	芝久保町3丁目	1999	1935	3,934	1,881	芝久保町(3)	390	9.91%	
94	芝久保町4丁目	1802	1890	3,692	1,754	芝久保町(4)	431	11.67%	
95	芝久保町5丁目	1414	1391	2,805	1,213	芝久保町(5)	401	14.30%	
111	新町1丁目	1052	1108	2,160	1,149	新町(1)	211	9.77%	
112	新町2丁目	302	347	649	328	新町(2)	62	9.55%	
113	新町3丁目	541	529	1,070	448	新町(3)	106	9.91%	
114	新町4丁目	599	633	1,232	588	新町(4)	105	8.52%	
115	新町5丁目	1219	1336	2,555	1,236	新町(5)	177	6.93%	
116	新町6丁目	634	673	1,307	542	新町(6)	152	11.63%	
121	柳沢1丁目	810	964	1,774	979	柳沢(1)	282	15.90%	
122	柳沢2丁目	1302	1496	2,798	1,361	柳沢(2)	416	14.87%	
123	柳沢3丁目	952	1079	2,031	1,057	柳沢(3)	275	13.54%	
124	柳沢4丁目	183	286	469	332	柳沢(4)	50	10.66%	
125	柳沢5丁目	1242	1313	2,555	1,242	柳沢(5)	452	17.69%	
126	柳沢6丁目	723	833	1,556	871	柳沢(6)	239	15.36%	
131	東伏見1丁目	147	142	289	172	東伏見(1)	57	19.72%	
132	東伏見2丁目	451	534	985	545	東伏見(2)	151	15.33%	
133	東伏見3丁目	428	394	822	445	東伏見(3)	84	10.22%	
134	東伏見4丁目	563	595	1,158	627	東伏見(4)	95	8.20%	
135	東伏見5丁目	616	630	1,246	694	東伏見(5)	136	10.91%	
136	東伏見6丁目	261	256	517	260	東伏見(6)	69	13.35%	

	町名丁目	男	女	計	世帯数	表記	登録者数	登録率	色分け
141	保谷町1丁目	662	730	1,392	710	保谷町(1)	198	14.22%	
142	保谷町2丁目	482	526	1,008	562	保谷町(2)	187	18.55%	
143	保谷町3丁目	1154	1178	2,332	1,400	保谷町(3)	344	14.75%	
144	保谷町4丁目	739	790	1,529	790	保谷町(4)	278	18.18%	
145	保谷町5丁目	1417	1491	2,908	1,441	保谷町(5)	440	15.13%	
146	保谷町6丁目	1586	1664	3,250	1,668	保谷町(6)	478	14.71%	
151	富士町1丁目	1582	1639	3,221	1,591	富士町(1)	564	17.51%	
152	富士町2丁目	942	989	1,931	940	富士町(2)	219	11.34%	
153	富士町3丁目	532	582	1,114	586	富士町(3)	110	9.87%	
154	富士町4丁目	1497	1521	3,018	1,806	富士町(4)	398	13.19%	
155	富士町5丁目	523	527	1,050	580	富士町(5)	163	15.52%	
156	富士町6丁目	714	694	1,408	758	富士町(6)	206	14.63%	
161	中町1丁目	395	383	778	355	中町(1)	110	14.14%	
162	中町2丁目	468	496	964	503	中町(2)	123	12.76%	
163	中町3丁目	709	688	1,397	598	中町(3)	200	14.32%	
164	中町4丁目	631	695	1,326	563	中町(4)	161	12.14%	
165	中町5丁目	821	855	1,676	758	中町(5)	181	10.80%	
166	中町6丁目	645	710	1,355	563	中町(6)	224	16.53%	
171	東町1丁目	346	364	710	387	東町(1)	99	13.94%	
172	東町2丁目	881	980	1,861	915	東町(2)	356	19.13%	
173	東町3丁目	821	971	1,792	969	東町(3)	315	17.58%	
174	東町4丁目	775	898	1,673	911	東町(4)	280	16.74%	
175	東町5丁目	623	631	1,254	588	東町(5)	150	11.96%	
176	東町6丁目	615	634	1,249	537	東町(6)	230	18.41%	
181	泉町1丁目	851	859	1,710	761	泉町(1)	264	15.44%	
182	泉町2丁目	991	1054	2,045	922	泉町(2)	267	13.06%	
183	泉町3丁目	642	604	1,246	553	泉町(3)	166	13.32%	
184	泉町4丁目	406	428	834	381	泉町(4)	133	15.95%	
185	泉町5丁目	741	761	1,502	734	泉町(5)	201	13.38%	
186	泉町6丁目	767	786	1,553	707	泉町(6)	249	16.03%	
191	住吉町1丁目	843	890	1,733	798	住吉町(1)	287	16.56%	
192	住吉町2丁目	440	440	880	460	住吉町(2)	150	17.05%	
193	住吉町3丁目	869	948	1,817	881	住吉町(3)	398	21.90%	
194	住吉町4丁目	627	612	1,239	599	住吉町(4)	221	17.84%	
195	住吉町5丁目	318	323	641	276	住吉町(5)	80	12.48%	
196	住吉町6丁目	452	442	894	443	住吉町(6)	123	13.76%	
201	ひばりが丘1丁目	913	1028	1,941	1,059	ひばりが丘(1)	393	20.25%	
202	ひばりが丘2丁目	1239	1364	2,603	1,144	ひばりが丘(2)	413	15.87%	
203	ひばりが丘3丁目	1905	2238	4,143	1,840	ひばりが丘(3)	430	10.38%	
204	ひばりが丘4丁目	818	928	1,746	743	ひばりが丘(4)	198	11.34%	
211	ひばりが丘北1丁目	574	633	1,207	598	ひばりが丘北(1)	211	17.48%	
212	ひばりが丘北2丁目	489	536	1,025	554	ひばりが丘北(2)	130	12.68%	
213	ひばりが丘北3丁目	624	643	1,267	814	ひばりが丘北(3)	186	14.68%	
214	ひばりが丘北4丁目	552	585	1,137	700	ひばりが丘北(4)	186	16.36%	
221	栄町1丁目	1026	1067	2,093	859	栄町(1)	288	13.76%	
222	栄町2丁目	691	677	1,368	599	栄町(2)	273	19.96%	
223	栄町3丁目	443	469	912	381	栄町(3)	177	19.41%	
231	北町1丁目	280	267	547	264	北町(1)	104	19.01%	
232	北町2丁目	1006	1017	2,023	828	北町(2)	315	15.57%	
233	北町3丁目	436	472	908	415	北町(3)	115	12.67%	
234	北町4丁目	364	409	773	301	北町(4)	114	14.75%	
235	北町5丁目	640	689	1,329	597	北町(5)	220	16.55%	
236	北町6丁目	182	208	390	178	北町(6)	53	13.59%	
241	下保谷1丁目	418	434	852	395	下保谷(1)	142	16.67%	
242	下保谷2丁目	768	863	1,631	829	下保谷(2)	226	13.86%	
243	下保谷3丁目	977	1118	2,095	977	下保谷(3)	374	17.85%	
244	下保谷4丁目	650	779	1,429	866	下保谷(4)	290	20.29%	
245	下保谷5丁目	1108	1168	2,276	1,233	下保谷(5)	407	17.88%	
		99,908	106,035	205,943	101,497		30,735	14.92%	

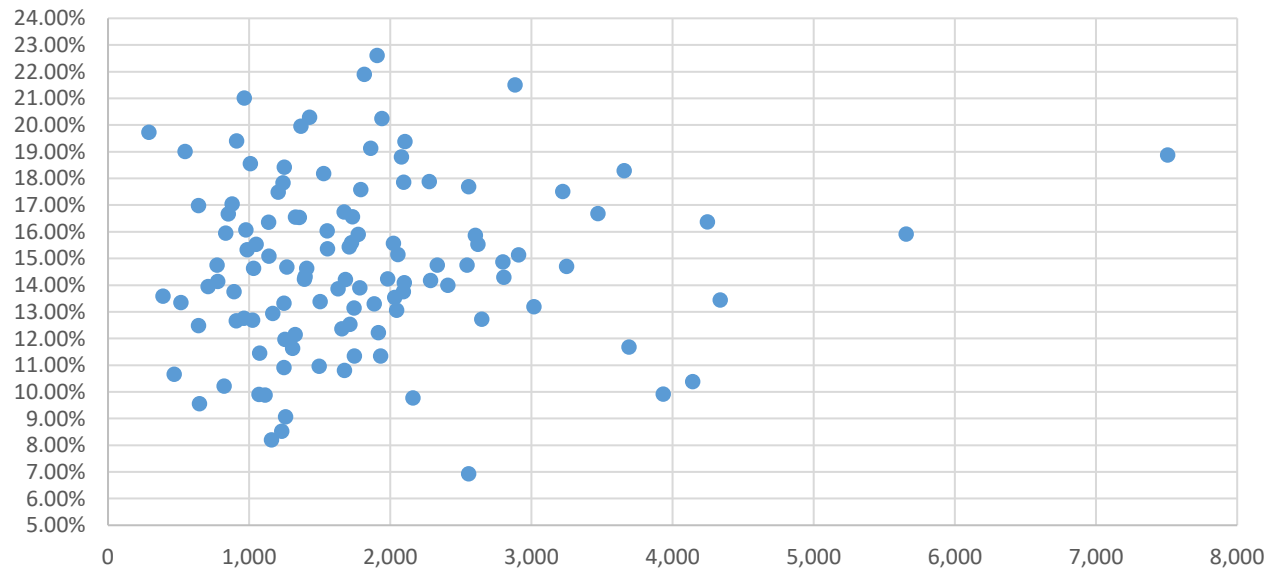
町名	男	女	計	世帯数	登録者数	登録率
田無町	6,809	7,176	13,985	7,992	1,934	13.83%
南町	6,174	6,506	12,680	6,576	2,182	17.21%
西原町	3,332	3,546	6,878	3,513	847	12.31%
緑町	1,829	2,028	3,857	1,878	507	13.14%
谷戸町	6,609	7,440	14,049	6,393	2,706	19.26%
北原町	2,094	2,123	4,217	2,180	625	14.82%
向台町	7,180	7,516	14,696	6,536	2,312	15.73%
芝久保町	10,246	10,177	20,423	9,385	2,705	13.24%
新町	4,347	4,626	8,973	4,291	813	9.06%
柳沢	5,212	5,971	11,183	5,842	1,714	15.33%
東伏見	2,466	2,551	5,017	2,743	592	11.80%
保谷町	6,040	6,379	12,419	6,571	1,925	15.50%
富士町	5,790	5,952	11,742	6,261	1,660	14.14%
中町	3,669	3,827	7,496	3,340	999	13.33%
東町	4,061	4,478	8,539	4,307	1,430	16.75%
泉町	4,398	4,492	8,890	4,058	1,280	14.40%
住吉町	3,549	3,655	7,204	3,457	1,259	17.48%
ひばりが丘	4,875	5,558	10,433	4,786	1,434	13.74%
ひばりが丘北	2,239	2,397	4,636	2,666	713	15.38%
栄町	2,160	2,213	4,373	1,839	738	16.88%
北町	2,908	3,062	5,970	2,583	921	15.43%
下保谷	3,921	4,362	8,283	4,300	1,439	17.37%
	99,908	106,035	205,943	101,497	30,735	14.92%



## 西東京市 町・丁別人口 図書館利用登録率



町丁別人口 図書館利用登録率 分布



●別紙図表「西東京市地図 令和5年度4月1日現在 町別丁別登録率図」、上記グラフ「西東京市 町・丁別人口 図書館利用登録率」及び左記グラフ「町丁別人口 図書館利用登録率 分布」のとおり、図書館利用登録率は、町丁人口の数によらず、図書館からの距離が近い町丁の登録率が高い。

●谷戸図書館がある町丁の登録率が高い要因として、都営住宅だけでなく、近隣の民間マンションの住民がいることが挙げられる。よって今後、図書館の近く、または市内5駅近くに大規模な分譲マンションの建築があった場合、登録率の増に寄与する可能性がある。（令和5年5月時点でひばりが丘駅前（谷戸町3丁目にマンション建設の予定）があることから、ひばりが丘図書館の登録者に影響が出る可能性が高い。）

●新町、柳沢地区の登録率が低い要因として、新町は、バス等にて武蔵境駅に出られ、武蔵野プレイスに行くことが可能であり、柳沢地区も同様に、バス等で武蔵野中央図書館に行くことが可能であること、また、新町、柳沢地区は、中央図書館、柳沢図書館と武蔵野市の図書館と距離的に変わらないものの、武蔵境駅又は三鷹駅への交通の便が良く、通勤利用の方が武蔵野市の図書館を利用していることから、中央図書館、柳沢図書館への利用につながらない可能性がある。