

## 障害のあるお子さんの障害福祉サービス利用開始時期の推移について

### <目的>

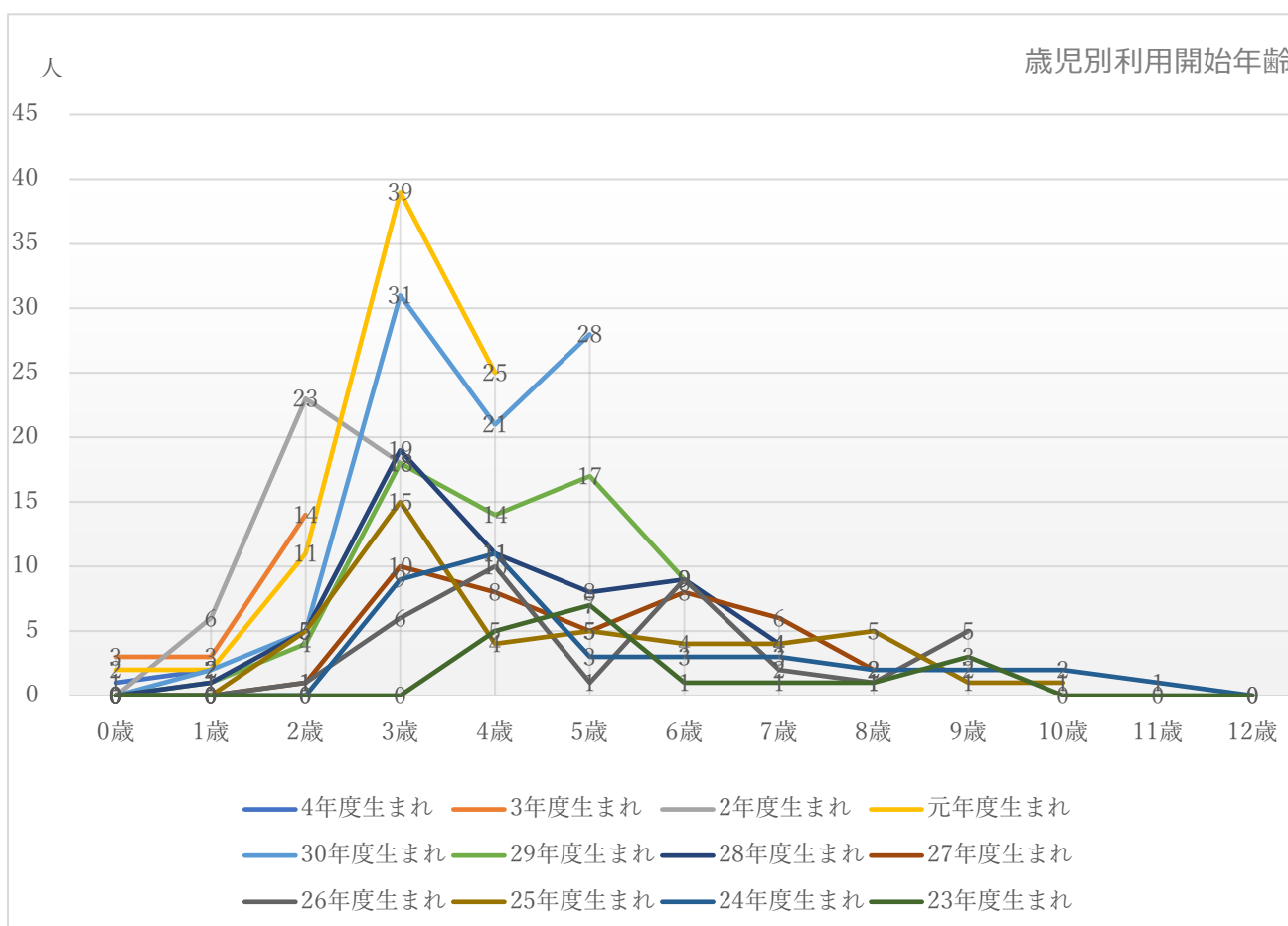
今後必要となるサービスの推計資料とするため、障害のあるお子さんが障害福祉サービスの利用を開始する年齢を把握する。

### <対象>

令和5年7月に、「児童発達支援」もしくは「放課後等デイサービス」の利用のあったお子さんを対象に分析した。

### <分析結果>

各歳児とも、概ね3歳児前後にサービスの利用を開始しており、小学校入学後は数人で推移している。



### <考察>

今後も、サービス利用開始時期は3歳児前後が続くと考えられることから、児童発達支援及び保育所等訪支援の受け入れ枠の確保が必要であると考えられる。

また、小学校入学後のサービス利用開始人数は歳児ごとに多少の前後はあるものの、一定の数値で推移しており、サービス利用開始のピークである3歳児前後の数値から、放課後等デイサービスの需要を予め予想しニーズに対応していくことが考えられる。