

はなバス利用者数の推移

1 全ルート合計の推移

- 令和2年2月以降、新型コロナウイルス感染症の影響により、利用者は大幅に減少したが、令和3年度以降は徐々に回復傾向にある。
- 利用実態に合わせたダイヤ編成を実施することにより、収支率の改善を図り、はなバスの持続的な運行の確保を目指すため、令和2年10月に全ルートでダイヤ改正を行った。
- 毎年夏季にかけて利用者が増加し、冬季にかけて減少する傾向は変わらない。

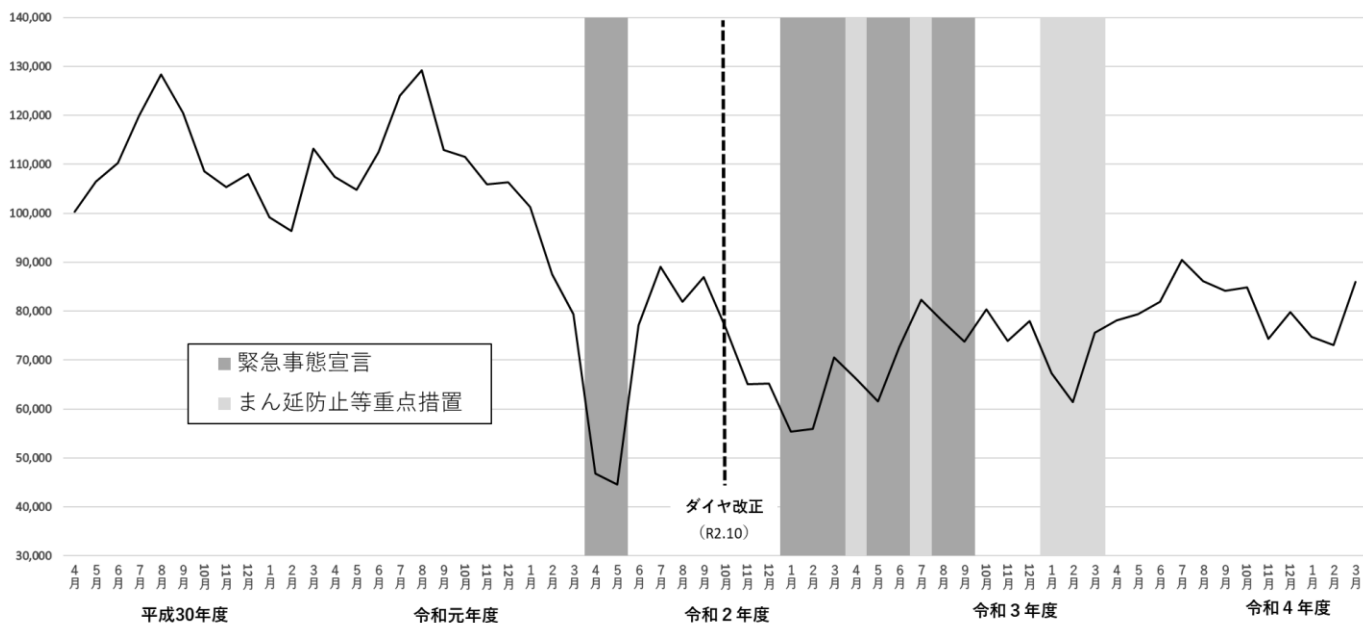


図1 月別利用者数【全ルート合計】

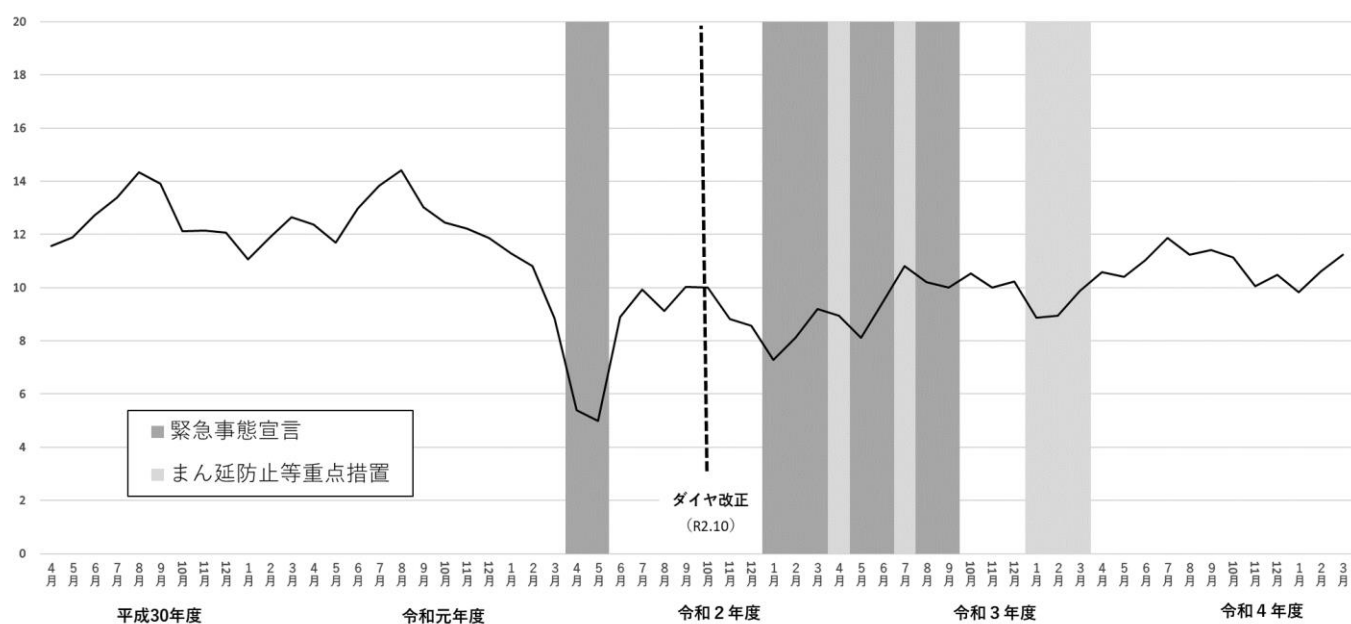


図2 1便あたりの利用者数の推移

2 ルート別の推移

- ルート毎に、新型コロナウイルス感染症の影響による利用者減少と、令和3年度以降の回復に差が見られるものの、傾向としては全ルート合計と同様の動きが見られる。
- 第4北ルートは毎年夏季休暇時の利用者が多くなる傾向にあったが、新型コロナウイルス感染症拡大以降、年間を通して利用者数の差が小さくなっている。

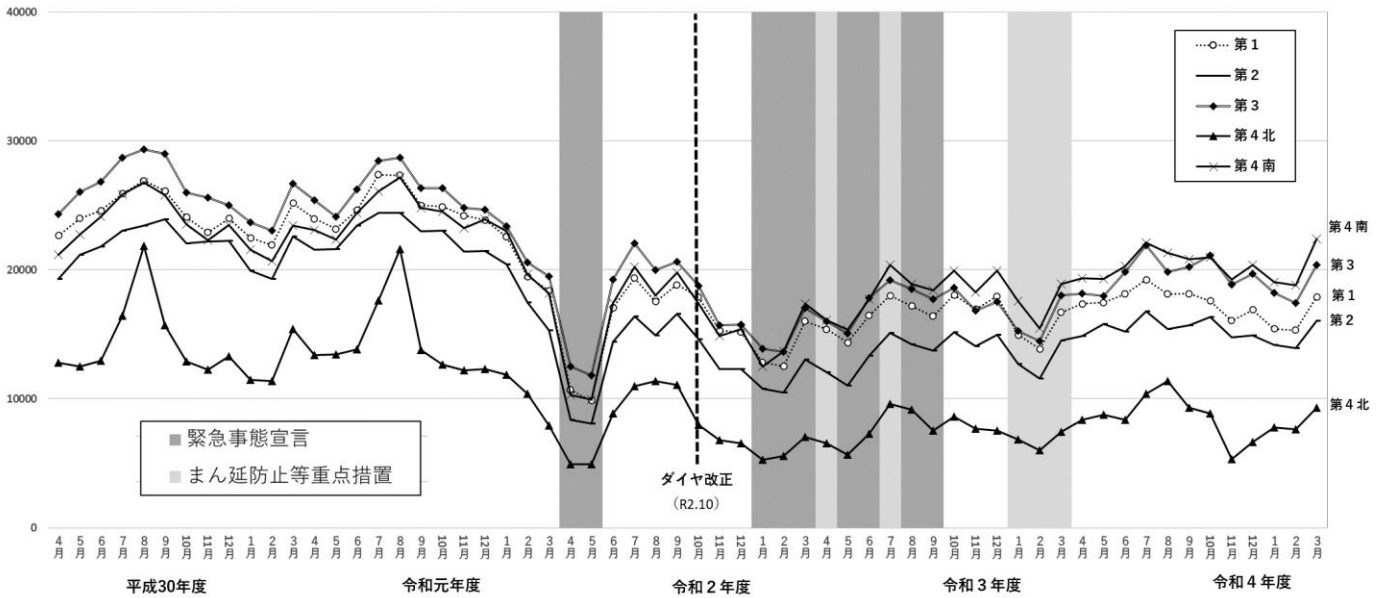


図3 月別利用者数【ルート別】

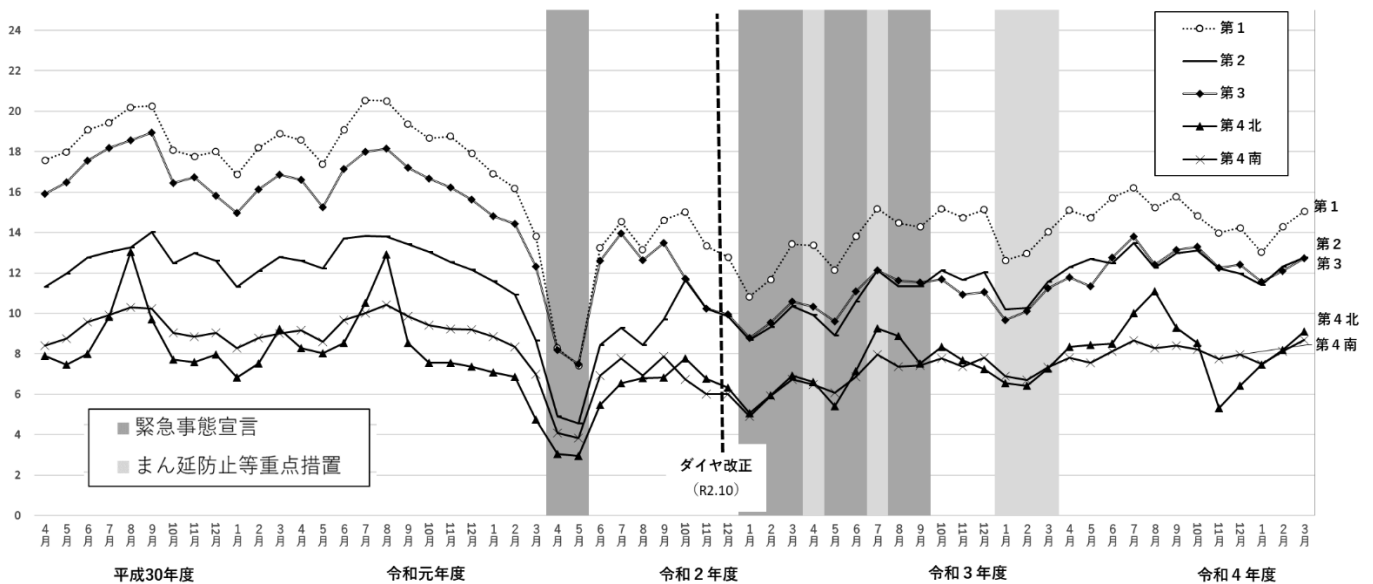


図4 1便あたりの利用者数の推移【ルート別】