

資料1

様式第2号（第6条関係）

令和4年1月31日

西東京市長 宛

住所 東京都千代田区大手町一丁目9番2号
大規模開発事業者 氏名 三菱地所レジデンス株式会社
第二計画部長 浦手 健司
(法人にあつては、名称及び代表者の氏名並びに事業所等の所在地)
電話番号 03-6281-8070

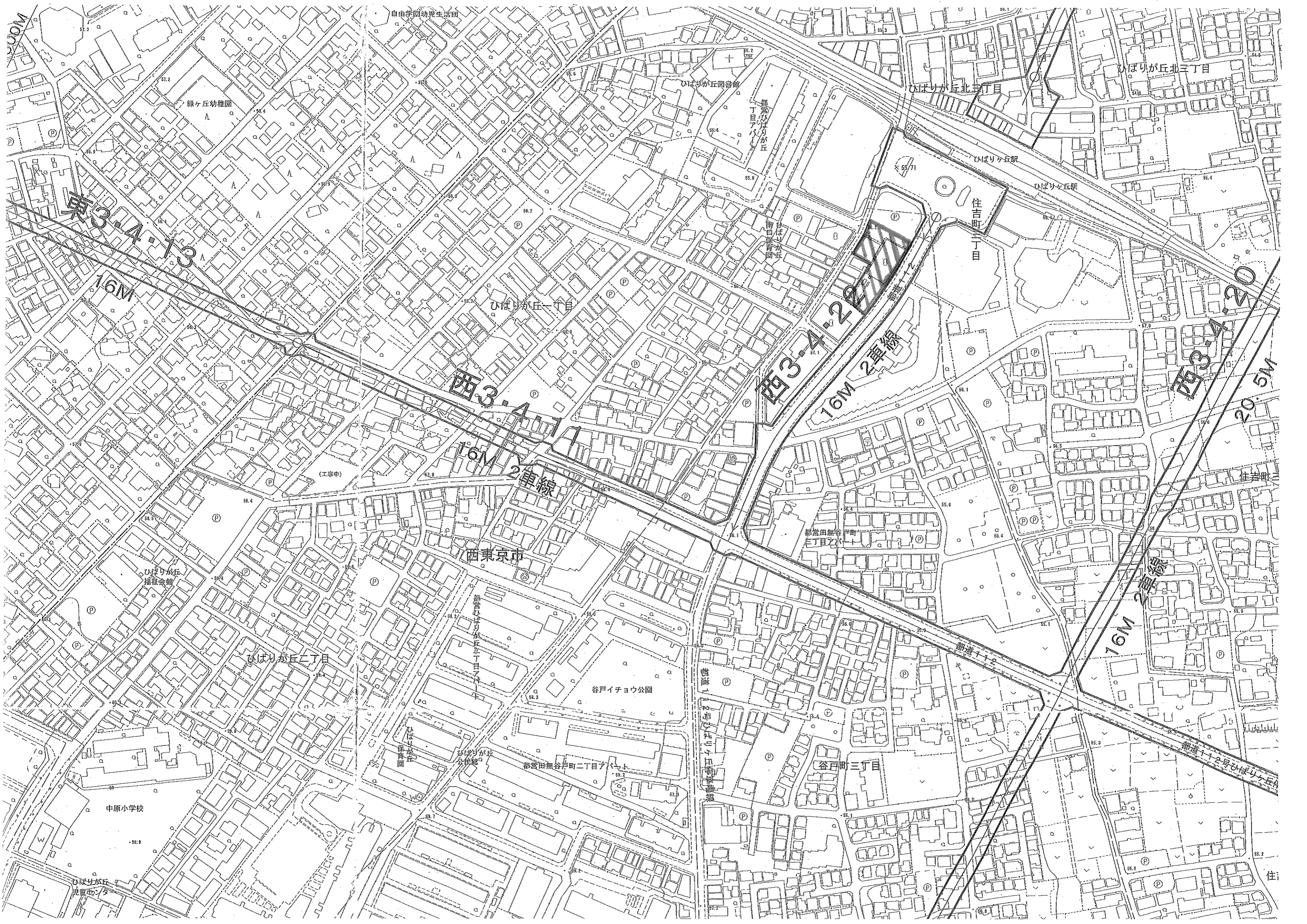
土地利用構想届出書

西東京市人にやさしいまちづくり条例第12条第1項の規定に基づき、次のとおり届け出ます。

事業者	住所 氏名 電話	東京都千代田区大手町一丁目9番2号 三菱地所レジデンス株式会社 第二計画部長 浦手 健司 03-6281-8070			
設計者	住所 氏名 電話	東京都港区芝二丁目32番1号 株式会社長谷工コーポレーション 一級建築士 島田 健司 03-5484-2006			
開発事業の目的		共同住宅新築			
開発区域の概要	開発区域所在地	西東京市谷戸町三丁目3157番11・他			
	開発面積	1876.26 m ²			
	地域地区等	用途地域	商業地域		
		建蔽率/容積率	80% / 500%		
		高度地区	なし	防火地域	防火地域
		日影規制	なし		
その他					
土地利用構想の基本事項	土地利用の方針	ひばりが丘駅に近接しているため、駅からの動線に配慮した計画とし、安心・安全な空間づくりに努めます。			
	公共公益施設の整備方針	既存街路樹を避けたアプローチ計画とし、公共空間の保持に努めます。			
	周辺環境及び景観の保全の方針	接道部には積極的に緑地帯を設け、圧迫感の抑制に配慮した計画となるように努めます。			
添付図書	西東京市人にやさしいまちづくり条例施行規則第6条各号に掲げ				



		現 況		構 想		
		面積(m ²)	(%)	面積(m ²)	(%)	
土地利用概要	宅 地	1,876.26 m ²	100%	1,741.18 m ²	92.80%	
	公共公益 施設の用 地	道 路				
		公 園				
		緑 地			135.08 m ²	7.20%
		水 路				
		その他				
	その他					
	開発面積合計	1,876.26 m ²	100%	1,876.26 m ²	100%	
建築概要		既存部分		構想部分		
	建 築 面 積		m ²	997.04	m ²	
	延 べ 面 積		m ²	11,202.18	m ²	
	建 蔽 率		%	53.15	%	
	容 積 率		%	499.99	%	
	建 物 高 さ		m	44.58	m	
	建 物 棟 数		棟	1	棟	
	戸 数		戸	140	戸	
	区 画 数		区画	1	区画	
	区画平均面積		m ²		m ²	
	説明会の 予定	説明会の日時	2022年2月14日18時～			
説明会の場所		谷戸二丁目地域集会室				
開発事業 の予定	事業着手予定時期	2022年11月上旬				
	事業完了予定時期	2025年2月下旬				



自由学園幼児生活団

緑ヶ丘幼稚園

ひばりが丘図書館

ひばりが丘北三丁目

ひばりが丘北三丁目

ひばりが丘駅

ひばりが丘駅

住吉町三丁目

ひばりが丘一丁目

西3-4-11

西3-4-22

西3-4-20

16M 2車線

16M 2車線

(工事中)

20 5M

西東京市

都営田無谷戸町三丁目2番

ひばりが丘福祉会館

ひばりが丘二丁目

谷戸イチョウ公園

16M 2車線

ひばりが丘公民館

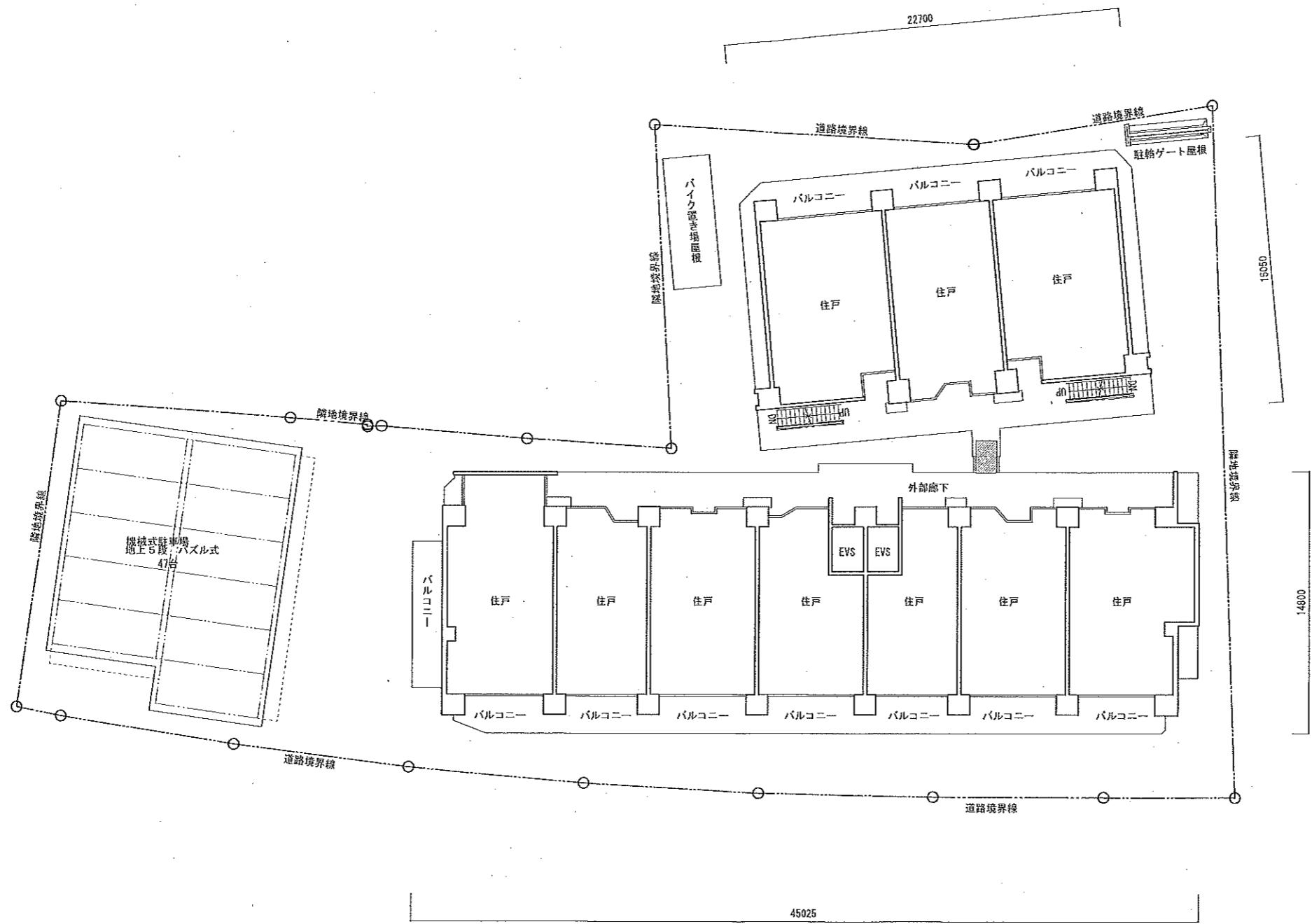
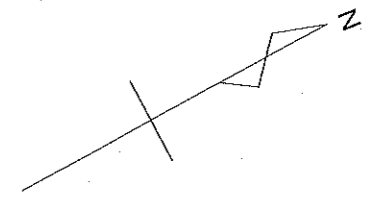
都営田無谷戸町二丁目ア

谷戸町三丁目

中原小学校

ひばりが丘児童センター

住



Project title

Sheet content

Scale

Date

(仮称) 西東京市谷戸町三丁目計画

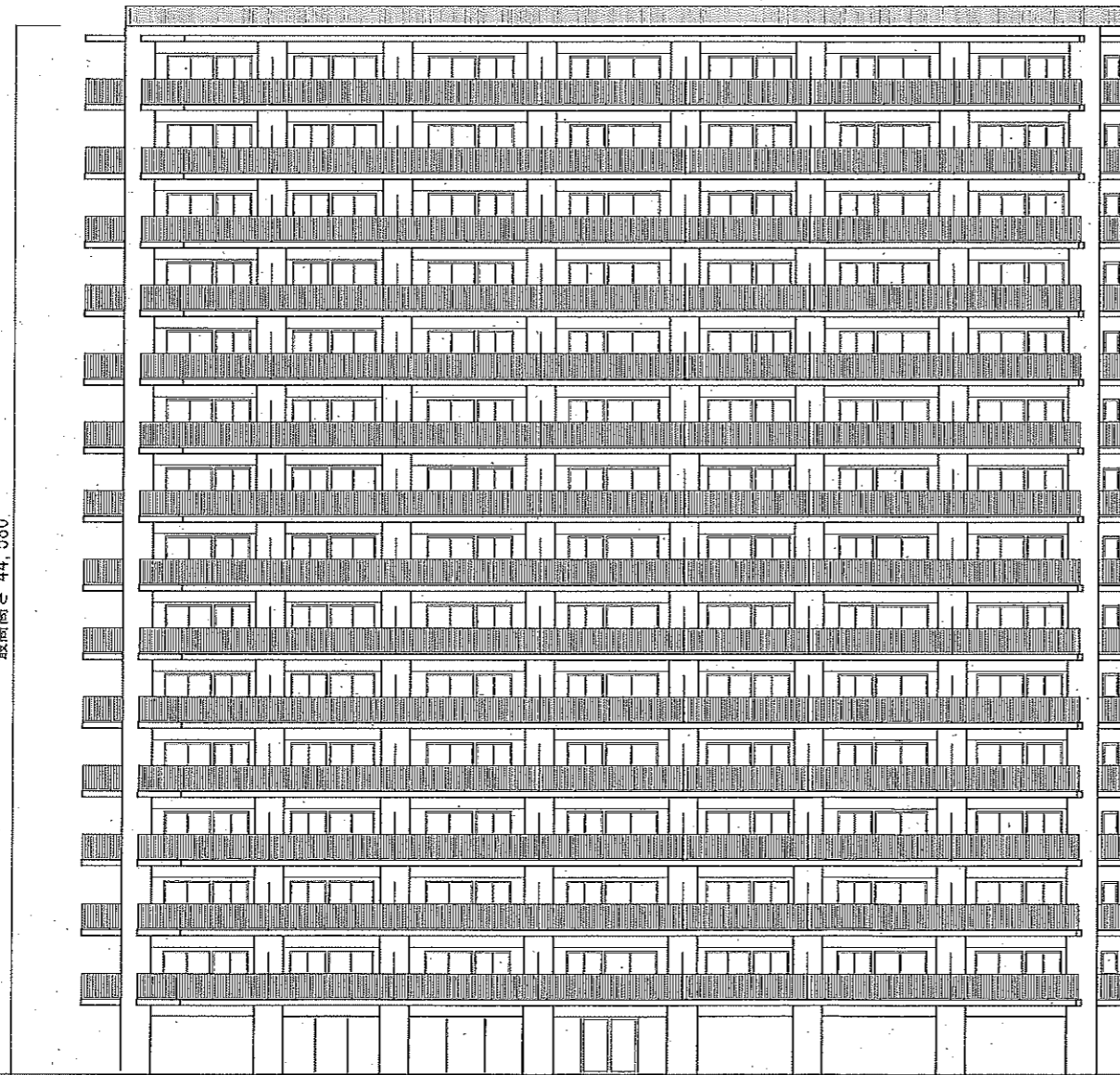
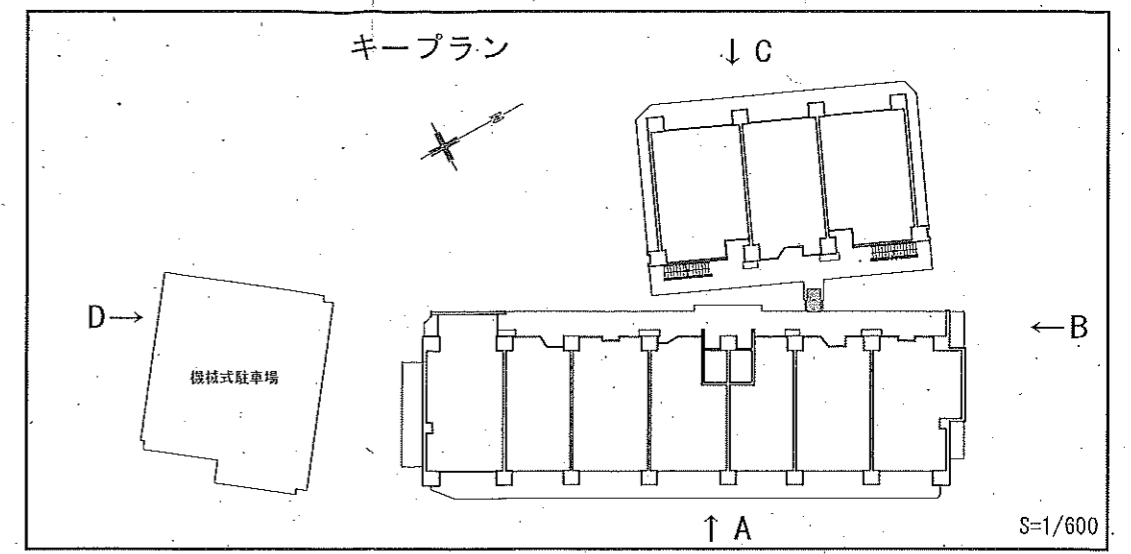
2~15階平面図

1/300

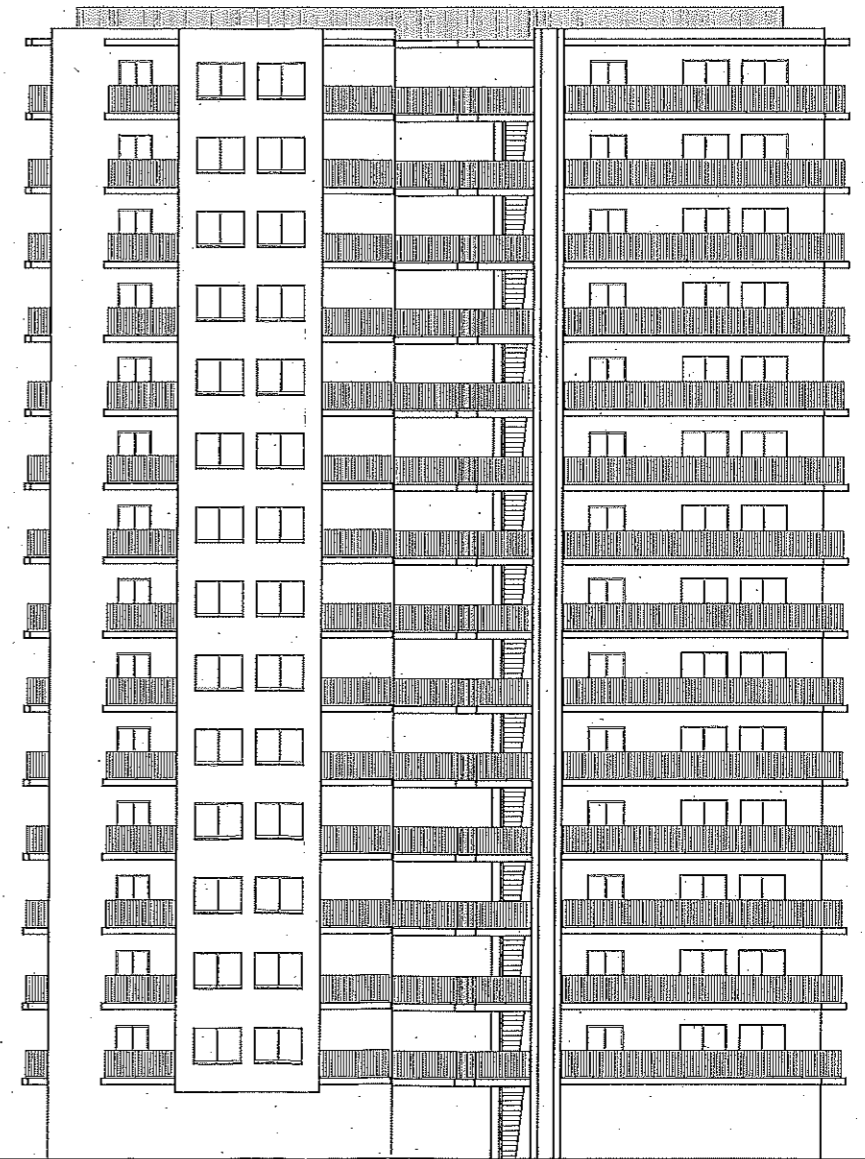
Unit

Sheet No.

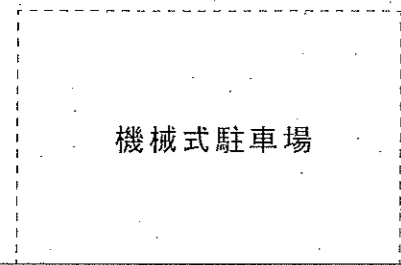
MM



東側立面図 A方向



北側立面図 B方向



最高高さ 44.580

Project title

(仮称) 西東京市谷戸町三丁目計画

Sheet content

立面図①

Scale

1/300

Date

Unit

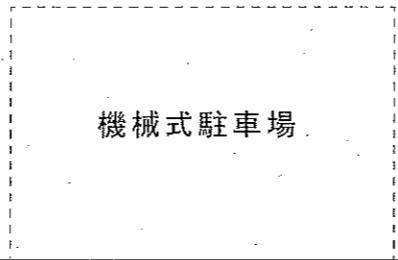
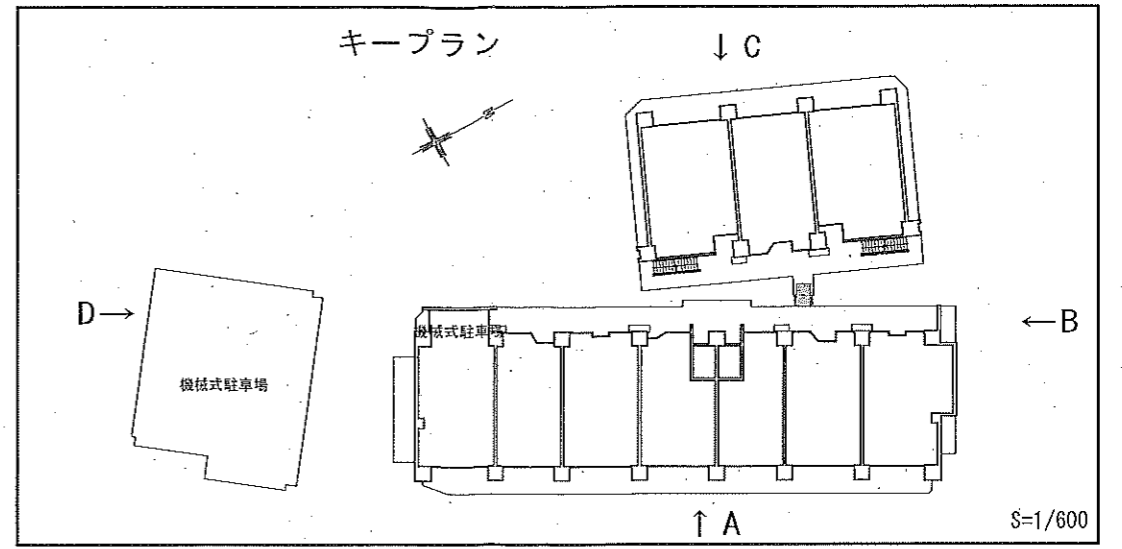
MM

Sheet No.

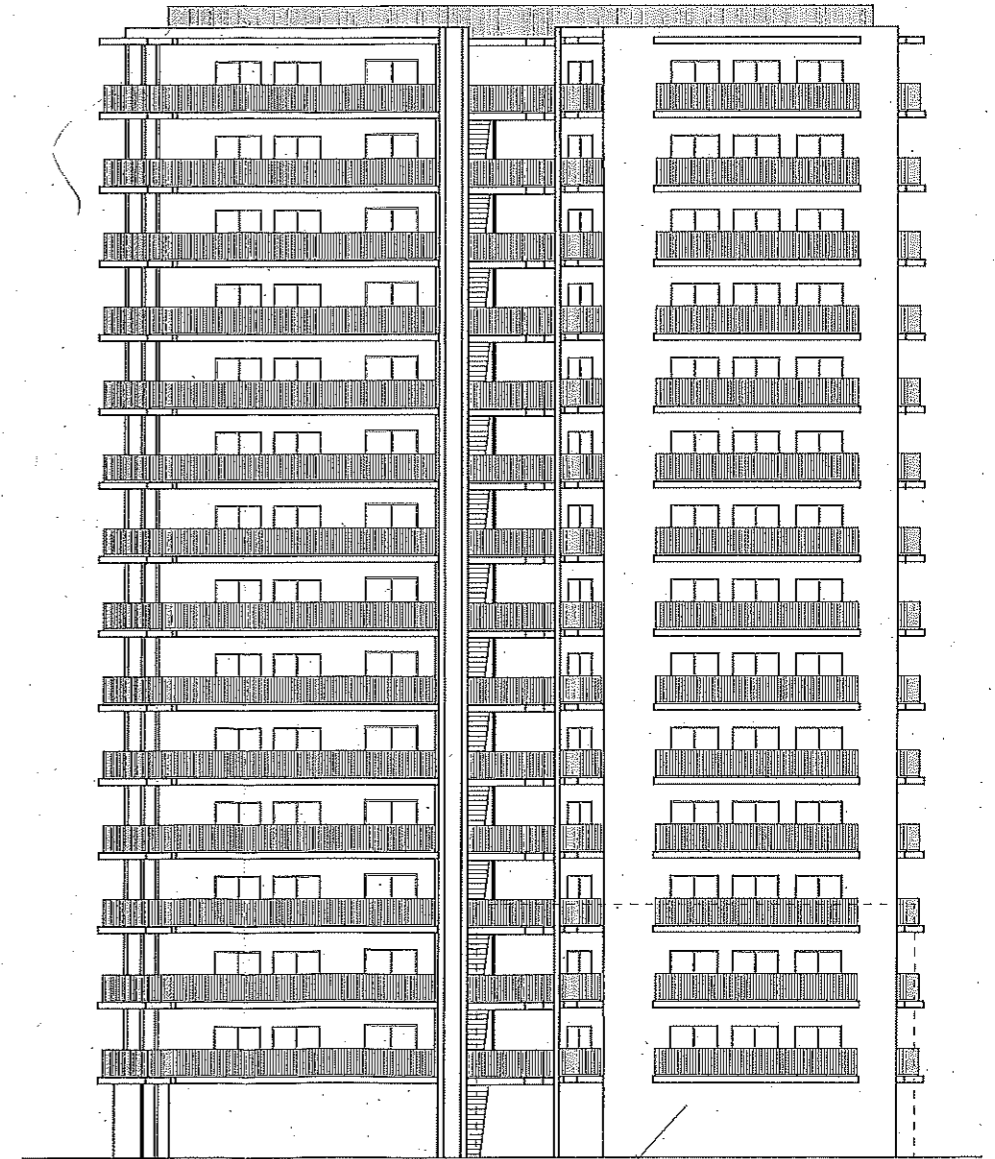
最高高さ 44.580



西側立面図 C方向



機械式駐車場



機械式駐車場

南側立面図 D方向