

様式第2号 (第6条関係)

西東京市長 あて

29年 4月 17日

大規模開発事業者

住所 東京都新宿区西新宿一丁目26番2号  
野村不動産株式会社  
氏名 代表取締役 宮嶋 誠一  
電話番号 03-3348-8836

(法人にあっては、名称及び代表者の氏名並びに事業所等の所在地)

土地利用構想届出書

西東京市人にやさしいまちづくり条例第12条第1項の規定に基づき、次のとおり届け出ます。

事業者	住所 氏名 電話	東京都新宿区西新宿一丁目26番2号 野村不動産株式会社 代表取締役 宮嶋 誠一		
設計者	住所 氏名 電話	東京都立川市柴崎町五丁目17番2号 武本測量株式会社 代表取締役 伊佐博明 042-524-7731		
開発事業の目的		戸建分譲住宅		
開発区域の概要	開発区域所在地	西東京市西原町五丁目2458番1の-部		
	開発面積	6293.00 m <sup>2</sup>		
	地域地区等	用途地域	第一種低層住居専用地域	
		建ぺい率/容積率	40 % / 80 %	
		高度地区	第1種高度地区	防火地域 指定なし
		日影規制	3時間/2時間 1.5m	
その他				
土地利用構想の基本事項	土地利用の方針	周辺環境に配慮した良好な戸建住宅地の形成を図る		
	公共公益施設の整備方針	新設道路幅員を5.0mとし、既設市道への接続及び通り抜け整備を図る 開発区域の南側に公園用地を設け、良好な緑地整備を図る		
	周辺環境及び景観の保全の方針	周辺環境を配慮し、建物外周部に緑地の整備を図り、 景観の保全に努める		
添付図書	西東京市人にやさしいまちづくり条例施行規則第6条各号に掲げる図書			



		現 況		構 想		
		面積(m <sup>2</sup> )	(%)	面積(m <sup>2</sup> )	(%)	
土地利用概要	宅地			4823.25 m <sup>2</sup>	76.65%	
	公共公益施設の用地	道路			1083.75 m <sup>2</sup>	17.22%
		公園			377.60 m <sup>2</sup>	6.00%
		緑地				
		水路				
		その他			8.40 m <sup>2</sup>	0.13%
	その他	6293.00 m <sup>2</sup>	100%			
開発面積合計		6293.00 m <sup>2</sup>	100%	6293.00 m <sup>2</sup>	100%	
建築概要			既存部分		構想部分	
	建築面積		m <sup>2</sup>		m <sup>2</sup>	
	延べ面積		m <sup>2</sup>		m <sup>2</sup>	
	建ぺい率		%		40 %	
	容積率		%		80 %	
	建物高さ		m		m	
	建物棟数		棟		棟	
	戸数		戸		戸	
	区画数		区画		42 区画	
	区画平均面積		m <sup>2</sup>		114.83 m <sup>2</sup>	
説明会の予定	説明会の日時	平成29年4月25日(火)19時00分~20時00分				
	説明会の場所	西東京市緑町地区会館				
開発事業の予定	事業着手予定時期	平成29年10月中旬				
	事業完了予定時期	平成30年3月中旬				

# 案内図

S=1/1500



所在	西東京市西原町五丁目2458番1の一部			作成
図名	案内図			確認
台帳番号	29年 081号	縮尺	1/1500	承認
測量年月	平成 年 月 日			
製図年月	平成 29年 3月 2日			承認
国土交通大臣登録第(8)13636号 <b>武本測量株式会社</b> 代表取締役 伊佐博明 TEL042-524-7731 東京都立川市柴崎町五丁目17番2号FAX042-524-7740				

# 公図写

S=1/600

## 土地所有者一覽表

西東京市西原町五丁目

開発区域内

地番	地目	地積(m <sup>2</sup> )	所有者	登記簿上の住所
2458番1	畑	6633m <sup>2</sup>	村田清	東京都西東京市西原町五丁目2番12号

西東京市西原町五丁目

開発区域外

地番	地目	地積(m <sup>2</sup> )	所有者	登記簿上の住所
2458番3	公衆用道路	66m <sup>2</sup>	北多摩郡田無町	
2458番4	畑	112m <sup>2</sup>	田無市	
2459番3	公衆用道路	39m <sup>2</sup>	北多摩郡田無町	
2459番10	宅地	198.36m <sup>2</sup>	川邊正夫	田無市西原町五丁目3番5号
2459番11	宅地	16.58m <sup>2</sup>	若林英江	田無市西原町五丁目3番5号
2459番12	宅地	109.73m <sup>2</sup>	渡邊剛	西東京市西原町五丁目3番5号
2459番13	宅地	109.74m <sup>2</sup>	西田裕	西東京市西原町五丁目3番5号
2459番15	宅地	302.90m <sup>2</sup>	エアープランツ有限公司	東京留米市南町一丁目4番6号
2462番5	公衆用道路	54m <sup>2</sup>	伊内信幸(1/6) 伊内早苗(1/6) 武本ノブ子(2/6) 株式会社ホーク・ワン(2/6)	田無市西原町五丁目3番6号 同上 西東京市西原町五丁目3番6号 東京都杉並区宮前一丁目15番13号
2462番8	公衆用道路	98m <sup>2</sup>	土倉國夫(9/270) 土倉多美子(9/270) 若林英江(18/270) 萩原孝幸(18/270) 大村誠(18/270) 藤川由美子(18/270) 坂巻悠太(60/270) 森垂矢子(36/270) 森隆一(24/270) 森光弘美(60/270)	田無市西原町五丁目3番5号 同上 田無市西原町五丁目3番5号 田無市西原町五丁目3番5号 田無市西原町五丁目3番5号 西東京市西原町五丁目3番5号 小平市回田町247番地の6ヴィラあかねA-102 茨城県つくば市東新井16番地2 同上 西東京市西原町五丁目3番5号
2462番11	宅地	100.02m <sup>2</sup>	若林英江	田無市西原町五丁目3番5号
2462番14	宅地	92.44m <sup>2</sup>	伊内信幸(1/2) 伊内早苗(1/2)	田無市西原町五丁目3番6号 同上
2466番1	畑	870m <sup>2</sup>	田無市	
2466番3	宅地	119.62m <sup>2</sup>	小口正(5/6) 小口宮栄(1/6)	田無市西原町五丁目3番36号 同上
2466番5	畑	217m <sup>2</sup>	田無市	
2466番18	宅地	115.00m <sup>2</sup>	竹本進	田無市西原町五丁目3番36号
2466番19	宅地	115.00m <sup>2</sup>	近藤好雄	武蔵野市吉祥寺南町三丁目4番2-2403号
2466番20	宅地	115.00m <sup>2</sup>	青山真(458/488) 青山奈津子(30/488)	田無市西原町五丁目3番36号 同上
2466番21	宅地	115.00m <sup>2</sup>	上條昌樹	田無市西原町五丁目3番36号

平成29年3月3日現在

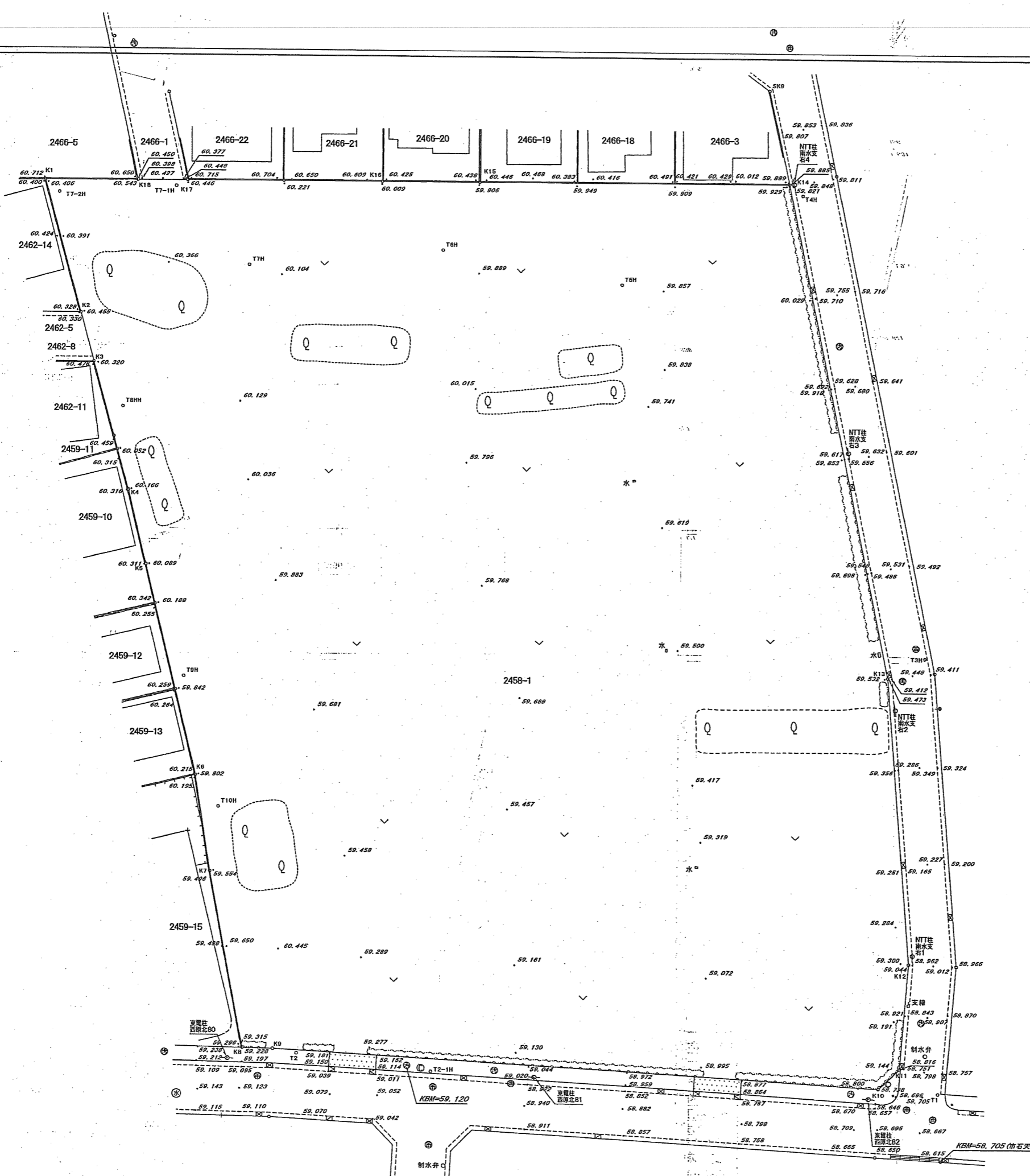
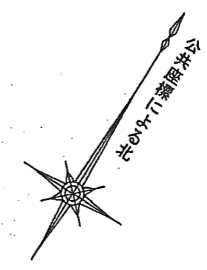
東京法務局田無出張所保管公図

転写者名 伊佐博明

開発区域

所在	西東京市西原町五丁目2458番1			作成
図名	公図写			
台帳番号	29年 081号	縮尺	1/600	確認
測量年月	平成 年 月 日			
製図年月	平成 29年 3月 3日			
	国土交通大臣登録第(8)13636号			承認
	武本測量株式会社			
	代表取締役 伊佐博明 TEL042-524-7731			
	東京都立川市柴崎町五丁目17番2号FAX042-524-7740			

現況図  
S=1/300



凡例

名称	記号
建築物	■
堅牢建物	■
無壁舎	□
ブロック壁	■
板・トタン	■
塀垣	■
生垣	■
柵	■
万年塀	■
階段・庭木	■
独立樹	○
広葉樹	○
針葉樹	○
境界杭	○
鉄塔・支柱	○
カーブミラー	○
L型側溝・街渠	■
雨水枡	■
標識	○
照明灯	○
番号器	○
貯水層	○
消火栓	○
電柱	○
配電	○
電話	○
電話ボックス	■
公共便所	■
マンホール	○
汚雨水	○
水道弁	○
止水栓	○
植生	○
芝	○
荒地	○
広葉樹	○
針葉樹	○
地被	■
コンクリート積	■
石積	■
ブロック積	■
法地	■
崖	■
市界	■
丁目界	■

所在	西東京市西原町五丁目2458番1		作成
図名	現況図		
台帳番号	29年081号	縮尺 1/300	確認
測量年月	平成29年	3月22日	
製図年月	平成29年	3月23日	
国土交通大臣登録第(8)13636号			承認
武本測量株式会社			
代表取締役 伊佐博明	TEL042-524-7731		
東京都立川市柴崎町五丁目17番2号	FAX042-524-7740		





土地利用計画表

全体面積	宅地面積	道路面積	公園施設	清掃施設
6293.00㎡	4823.25㎡	1083.75㎡	377.60㎡	8.40㎡
100%	76.65%	17.22%	6.00%	0.13%

開発区域

所在	西東京市西原町五丁目2458番1の一部			作成
図名	土地利用構想図			確認
台帳番号	29年081号	縮尺		
測量年月	平成29年	3月	22日	
製図年月	平成29年	4月	17日	
	国土交通大臣登録第(8)13636号 武本測量株式会社 代表取締役 伊佐博明 TEL042-524-7731 東京都立川市柴崎町五丁目17番2号FAX042-524-7740			承認



①



②



⑤



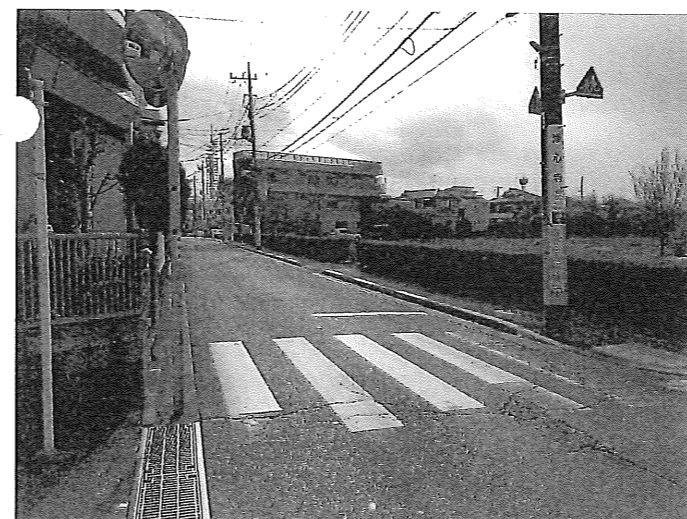
⑥



③



④



⑦



⑧





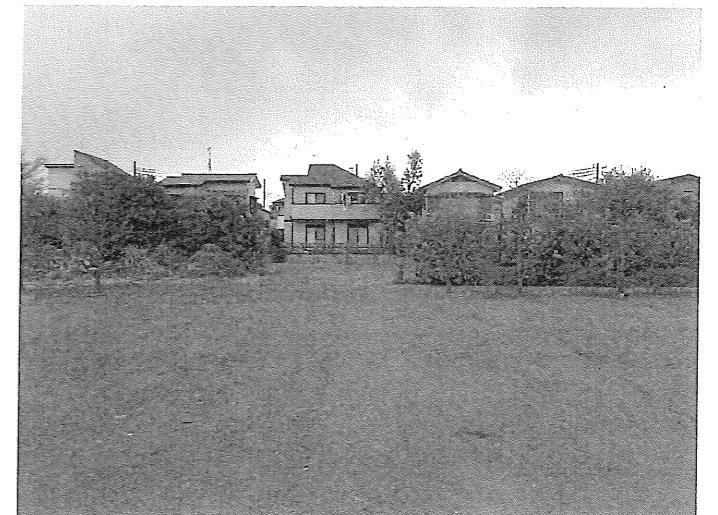
⑨



⑩



⑬



⑭



⑪



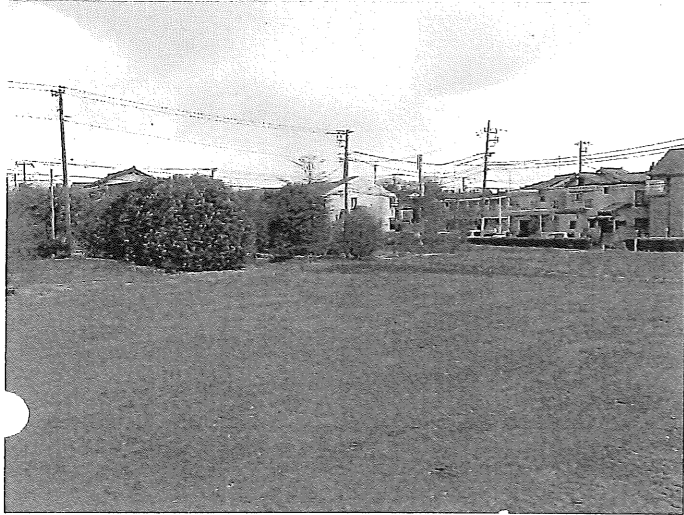
⑫



⑮



⑯



17



18



21

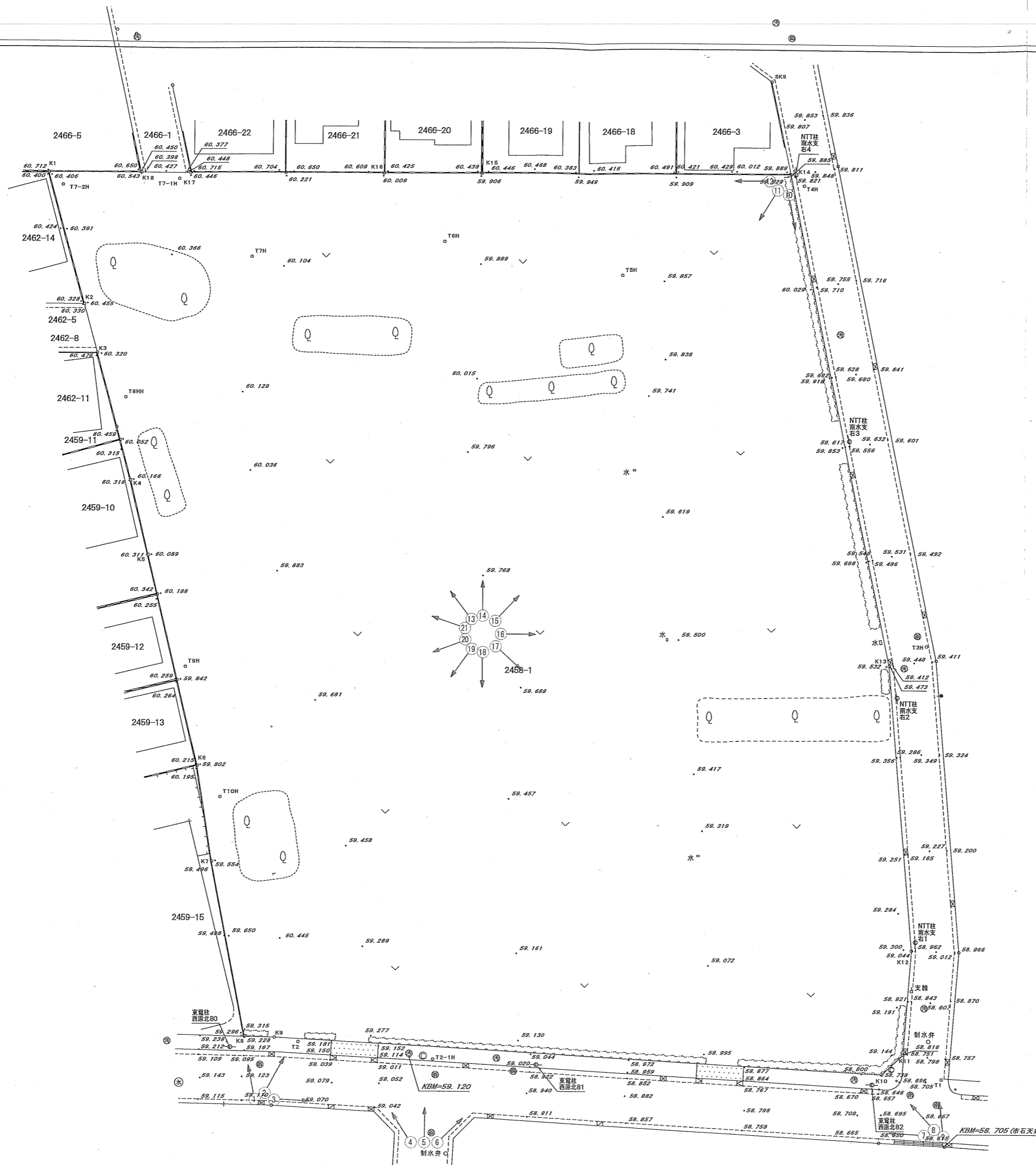


19



20





凡 例

名称		記号
建物	堅牢建物	■
	無壁舎	□
構 造	ブロック壁	—
	板・トタン塀	—
	生 垣	—
	柵	—
種々の目録物	階段・庭木	—
	独立樹	○
	境界杭	—
	鉄塔・支柱	—
	カーブミラー	—
	L型側溝・街渠	—
	雨水枡	—
標 識	照明灯	⊙
	信号機	⊙
	貯水器	⊙
	消火栓	F
	電柱	⊕
電話ボックス	公衆便所	□
	マンホール	○
	汚雨水道弁	○
	止水栓	○
植 生	植 界	—
	芝 地	—
	荒 地	—
	広葉樹林	—
被 覆	コンクリート擁壁	—
	石積	—
境 界	群市界	—
	丁目界	—

← ○ 写真撮影位置方向  
平成29年3月17日撮影

所 在	西東京市西原町五丁目2458番1		作成
図 名	現況写真撮影位置図		
台帳番号	29年081号	縮尺 NONSCALE	確認
測量年月	平成 29年 3月 22日		
製図年月	平成 29年 4月 12日		
国土交通大臣登録第(8)13636号			承認
武本測量株式会社			
代表取締役 伊佐博明 TEL042-524-7731			
東京都立川市柴崎町五丁目17番2号 FAX042-524-7740			