

【敷地概要】

- 住 戸：東京都西東京市西原町4丁目2339番1 他
- 敷地面積：11,826.57㎡(3,577.53坪)
- 用途地域：準住居地域
- 建築率：50%
- 容積率：200%

【建物概要】

- 建築面積：約 7,000㎡ ……物販庫/飲食店/立体駐車場
- 延床面積：約18,000㎡ ……物販庫/飲食店/立体駐車場
- 駐車台数：375台
- 駐輪台数：350台

※(****)は、変更前の寸法を示す。

※西原グリーンハイムの各棟の配置寸法が不明の為、西原グリーンハイムの配置に同じくは正確な物ではありません。

(仮称) ホームセンターコナン西東京田無店

有明会社 南海 総合設計

配置図・1階平面図

オーソニック 都市計画課 建築部 建築部

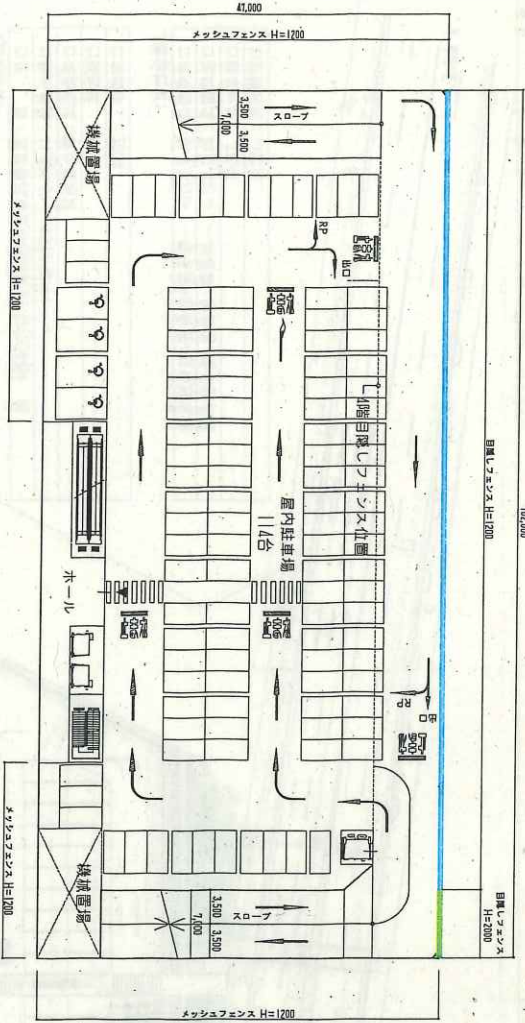
SCALE

A1: 200

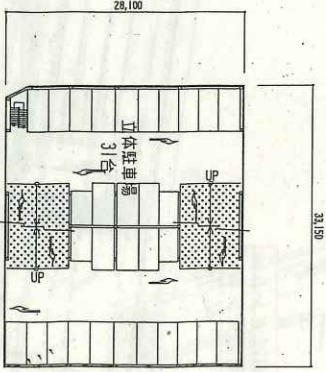
A3: 1: 600

NUMBER

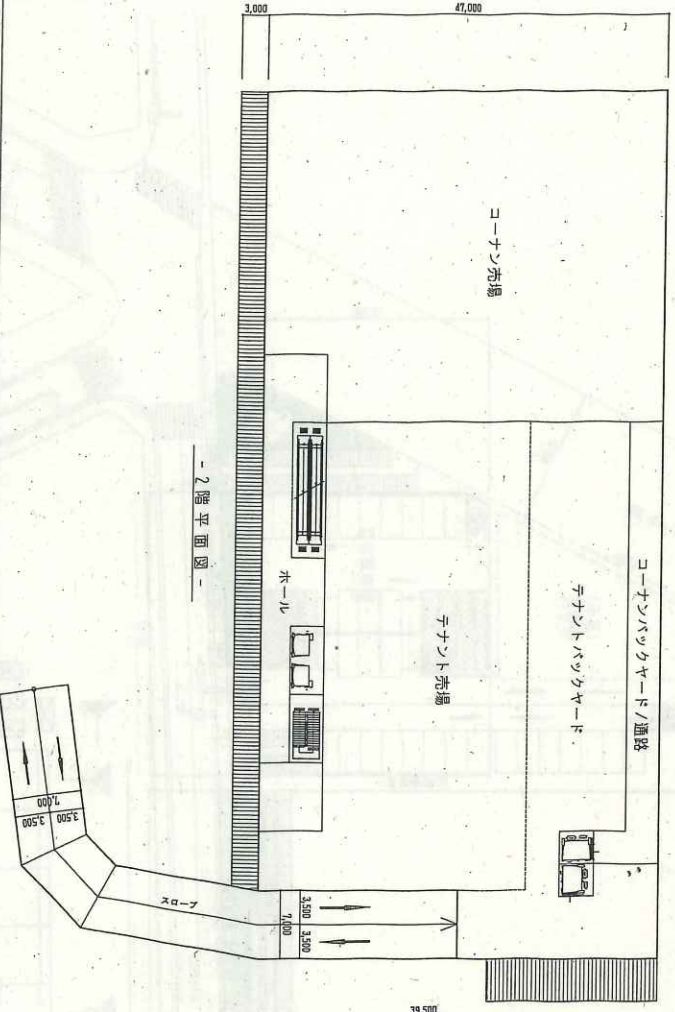
1



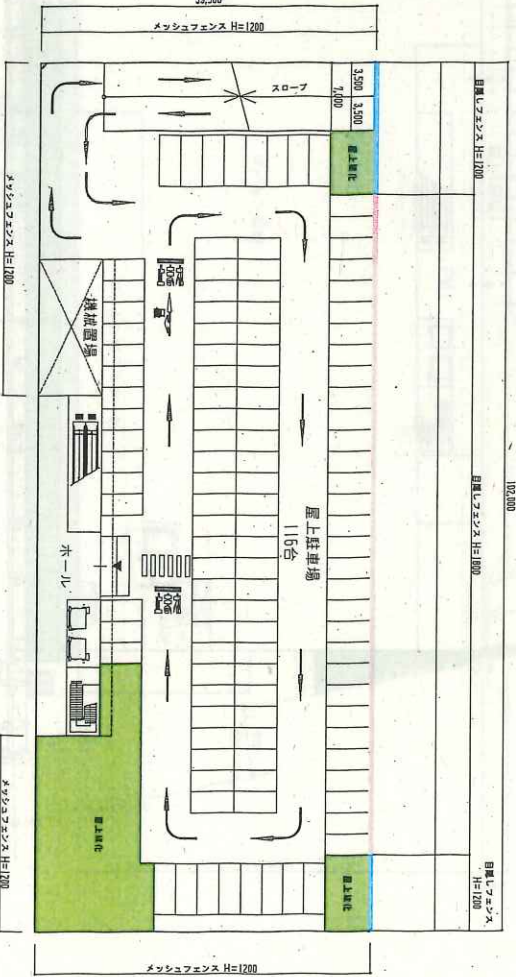
- 3階平面図 -



- 立体駐車場 / 基準階平面図 -



- 2階平面図 -



- 4階平面図 -

- 目録シフェンス 凡例 -

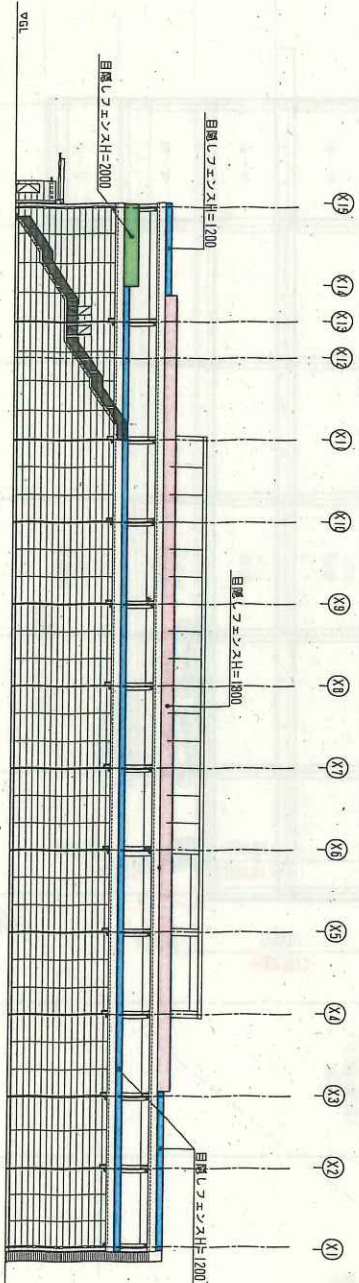
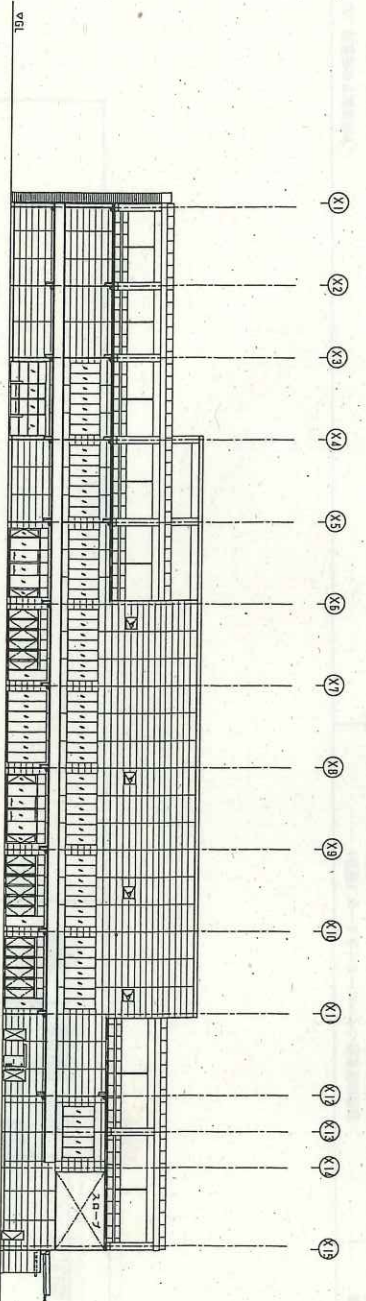
- 目録シフェンス H=1,200 を示す
- 目録シフェンス H=1,800 を示す
- 目録シフェンス H=2,000 を示す

図号	年月日
訂正	年月日

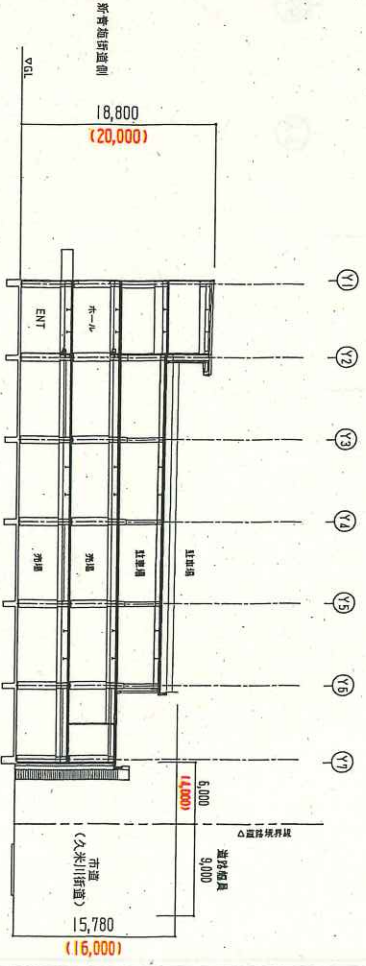
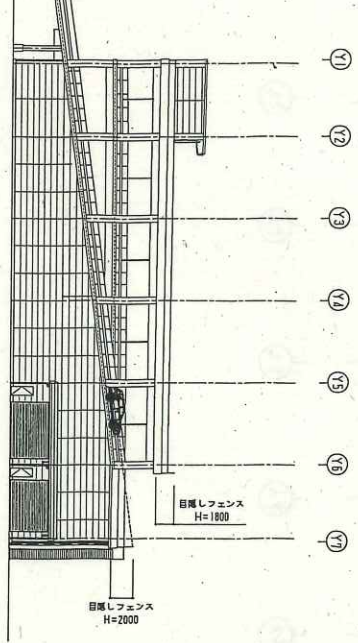
(仮称) ホームセンターコーナン西東東田無店
有限会社 南海 総合設計

2~4階平面図 / 立体駐車場 基準階平面図

SCALE	NUMBER
A1 : 200	3
A3 : 600	



- 目隠しフェンス 凡例 -
 ... 目隠しフェンスH=1200を示す
 ... 目隠しフェンスH=1800を示す
 ... 目隠しフェンスH=2000を示す



設計者 年月日
 打正 年月日

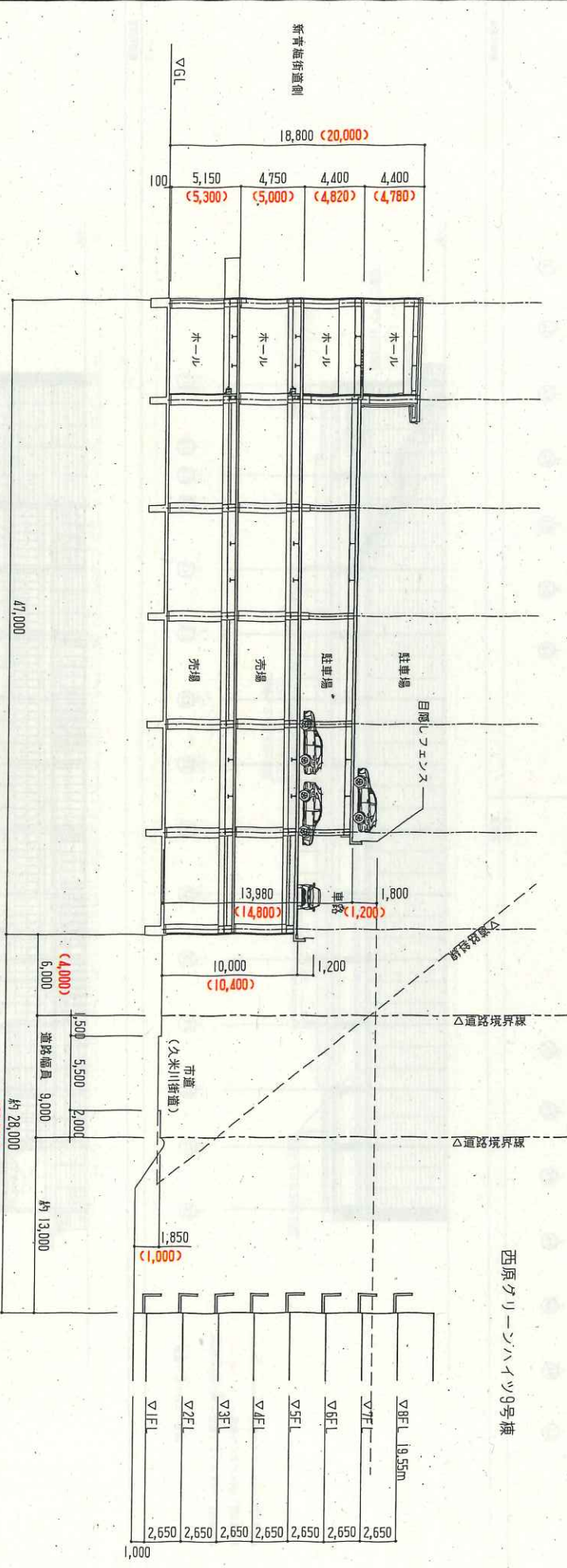
※ (●●●●) は、変更前の寸法を示す。

(仮称) ホームセンター西東京田無店
 ●有限会社 南海 総合設計

立面図・断面図

SCALE NUMBER
 A1: 1/30
 A2: 1/50
 4

Y1 Y2 Y3 Y4 Y5 Y6 Y7



西原クリーゼンハイツ9号棟

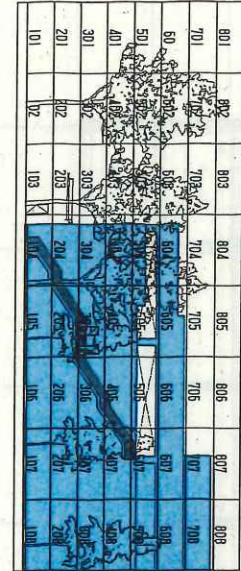
△VGL

新青森街道

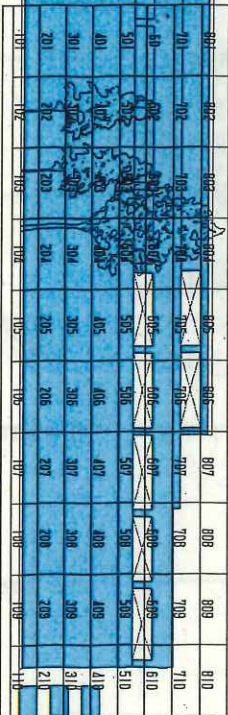
市道
(久米川街道)

設計	年月日	※(●●●●)は、変更箇所の寸法を示す。	(仮称) ホームセンターコーナン西東京田無店	折返し欄図 (西原クリーゼンハイツ9号棟)	SCALE	NUMBER
訂正	年月日				A1:1/50	
			●有限会社 南海総合設計		A1:1/50	5

西側ファーンハイツB号棟



西側ファーンハイツB号棟



※西側ファーンハイツの各棟の配置寸法が不明の為、西側ファーンハイツの配置に関しては正確な物ではありません。

設計	年月日
訂正	年月日
	年月日
	年月日

(名称) ホームセンター西東京白旗店

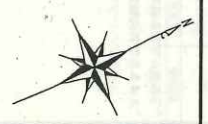
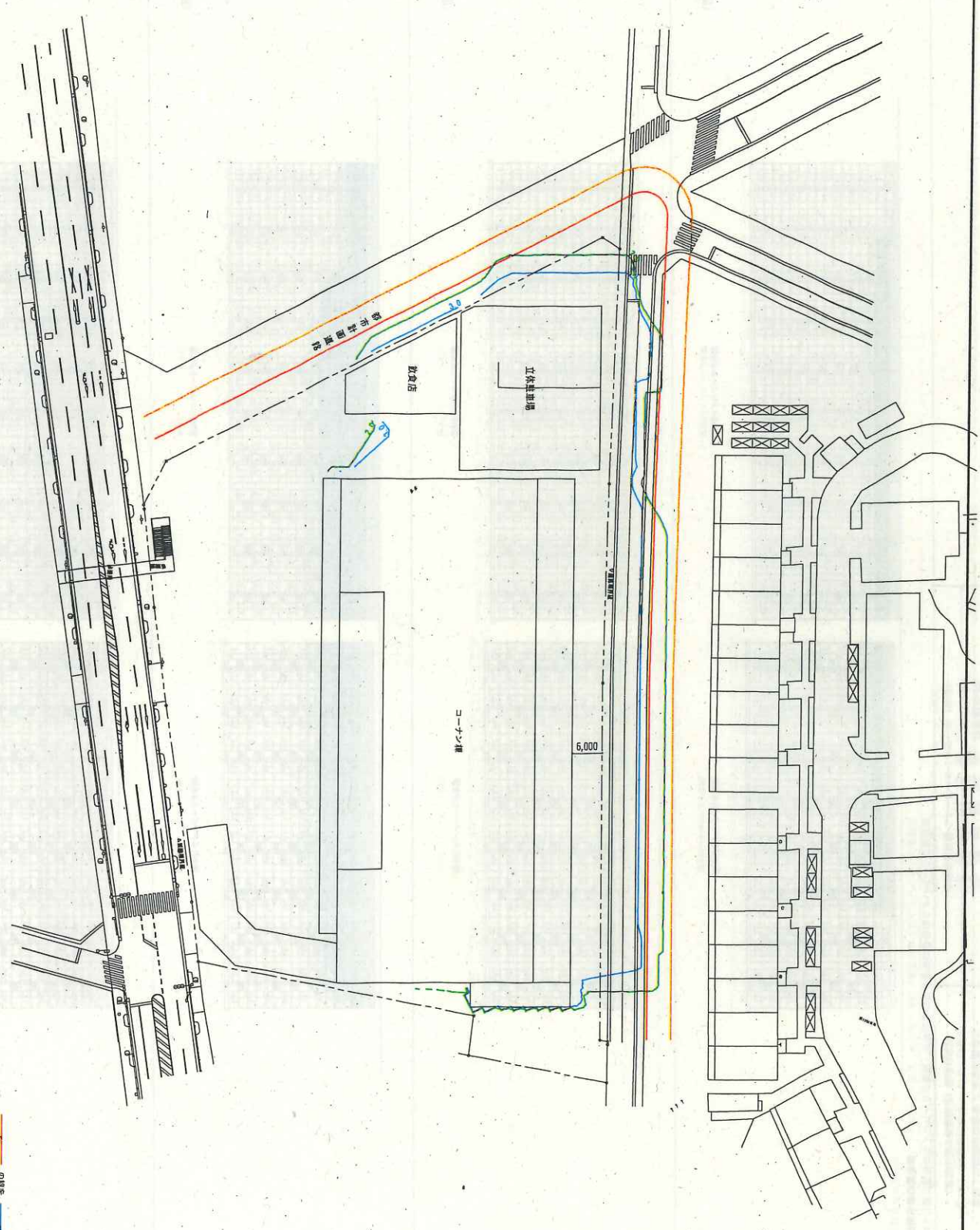
有限会社 南海 総合設計

立面図 (西側の南側/コーナー北側 - 重知識)

SCALE
A3 1:800

7

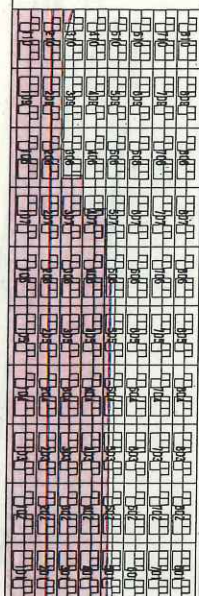
設計	年月日
訂正	年月日



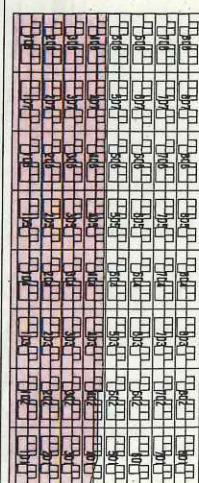
— 0m の距離
— 10m の距離
— 20m の距離
— 30m の距離
— 40m の距離

(仮称) ホームセンターコーナン西東京田無店	法日影図 (冬至) 一等時間	SCALE	NUMBER
有限会社 南海 総合設計	3h / 2h +4m	A1: 400 A3: 800	8

16:00の立面図 (壁面日影図)

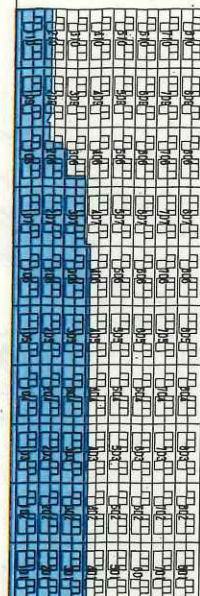


西原グリーンコンパウンド9号棟

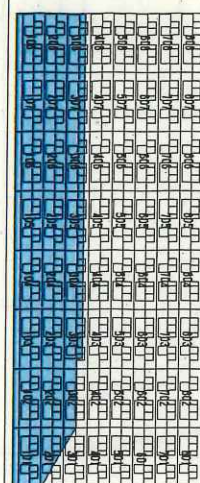


西原グリーンコンパウンド10号棟

15:30の立面図 (壁面日影図)

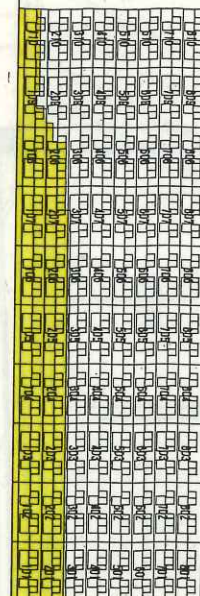


西原グリーンコンパウンド9号棟

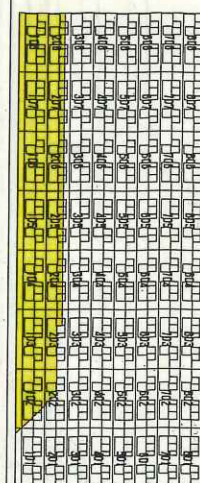


西原グリーンコンパウンド10号棟

15:00の立面図 (壁面日影図)

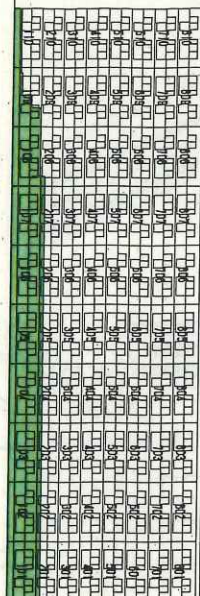


西原グリーンコンパウンド9号棟

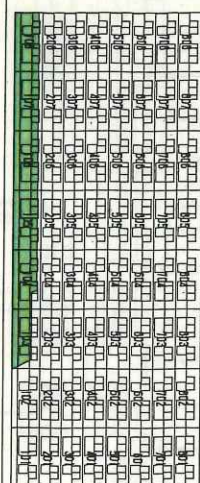


西原グリーンコンパウンド10号棟

14:30の立面図 (壁面日影図)



西原グリーンコンパウンド9号棟



西原グリーンコンパウンド10号棟

図 年 月 日
打 年 月 日

※西原グリーンコンパウンドの各棟の配置が不明の為、西原グリーンコンパウンドの配置に関しては正確な物ではありません。
※冬至の日影時間は、16時32分になります。
壁面日影図 (計画建築物の影の位置)
日影図は冬至 / 各棟の地盤面にて作成

有限会社 南海 総合設計

SCALE 1/1,000
NUMBER 23