



西東京市

### 西東京市 第5次男女平等参画推進計画

西東京市第3次配偶者暴力対策基本計画  
西東京市第2次女性の職業生活における活躍推進計画  
(仮称)西東京市困難女性支援基本計画

【発行】

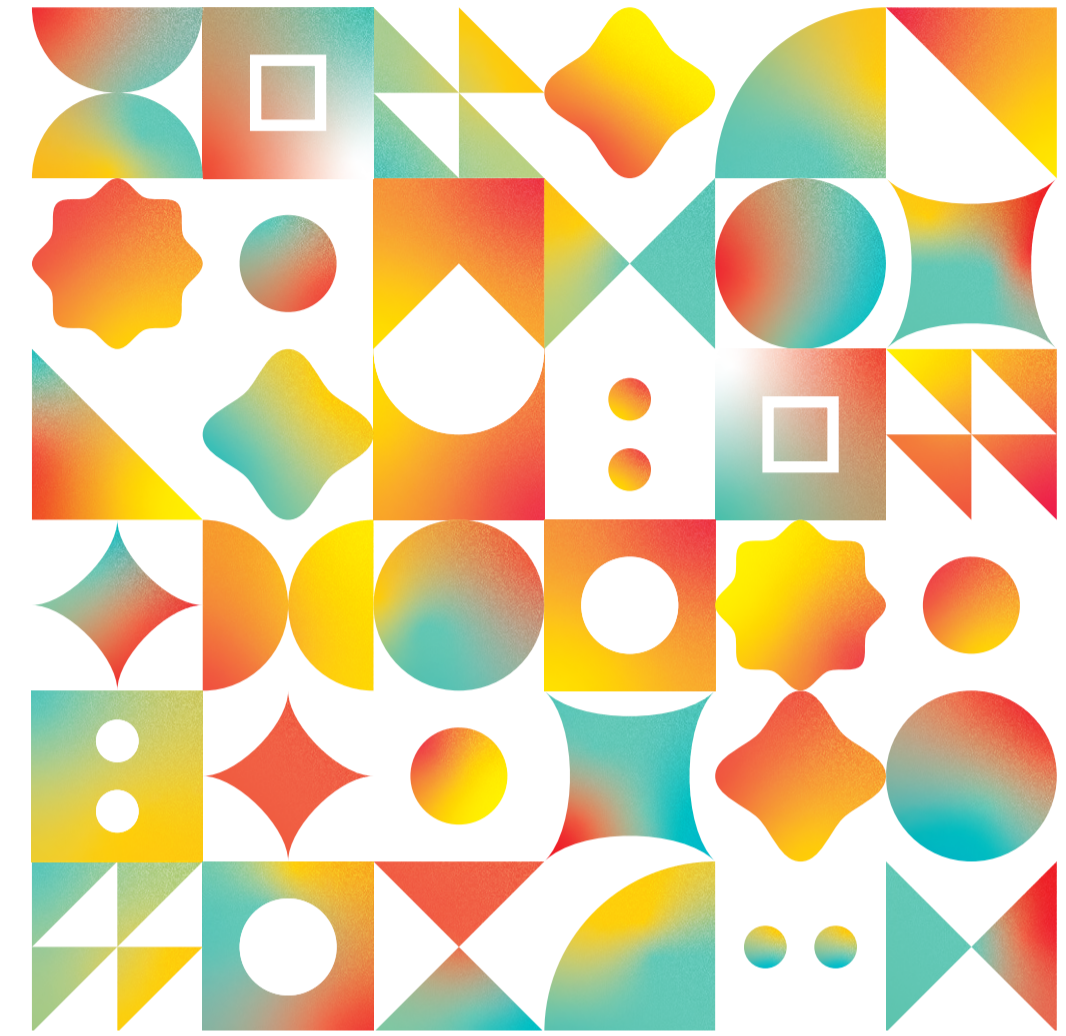
令和6年3月 西東京市生活文化スポーツ部協働コミュニティ課男女平等推進係  
〒202-0005 東京都西東京市住吉町6-15-6住吉会館内男女平等推進センター パリテ  
TEL:042-439-0075 / FAX:042-422-5375



西東京市マスコットキャラクター  
いこいーな  
©シンエイ / 西東京市

西東京市 第5次男女平等参画推進計画

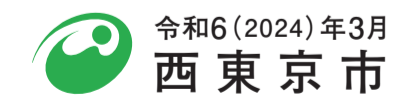
令和6(2024)年3月



# 西東京市 第5次男女平等参画推進計画

西東京市第3次配偶者暴力対策基本計画  
西東京市第2次女性の職業生活における活躍推進計画  
(仮称)西東京市困難女性支援基本計画

令和6(2024)年～令和10(2028)年



令和6(2024)年3月  
西東京市