

III. 各ルートの利用実績

バス事業者データに基づき、平成 25 年度以降の利用状況の変化について把握した。

(1) 月別利用者数

1) 全ルート合計

- ・平成 25 年8月に、はなバスの運賃を 100 円から 150 円に見直した。その結果、全ルート合計では利用者数が大きく減少し、平成 26 年以降は横ばい傾向で推移してきた。
- ・平成 28 年4月に、第2ルートと第5ルートの統合及び保谷駅接続の廃止、第4南ルートの経路変更、第4北ルート新設を実施した。その結果、全ルート合計では月変動が大きいものの、増加している。
- ・毎年夏季にかけて利用者が増加し、冬季にかけて減少傾向にある。

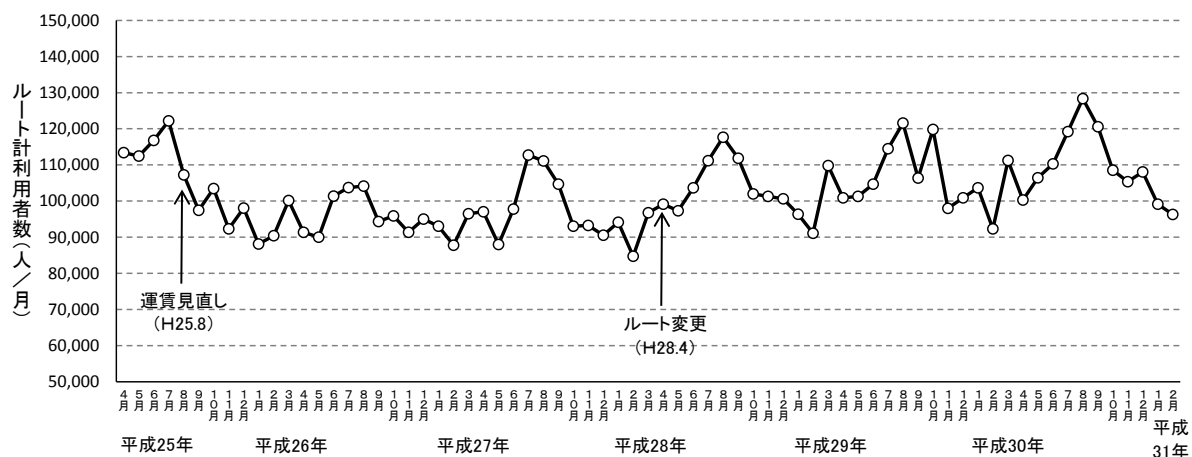


図 118 月別利用者数【全ルート合計】

2) ルート別

第 1	ルートに変更がないため、ルート見直し前後で横ばい傾向である。
第 2	平成 28 年4月のルート見直しで保谷駅接続が廃止となり、利用者数が減少している。
第 3	ルートに変更がないため、ルート見直し前後で横ばい傾向である。
第 4 北	平成 28 年4月に新設したルートであり、多摩六都科学館へのアクセス路線のため、毎年夏季休暇時の利用者が多い傾向にある。
第 4 南	平成 28 年4月のルート見直し当初は減少したが、その後は増加傾向となっている。

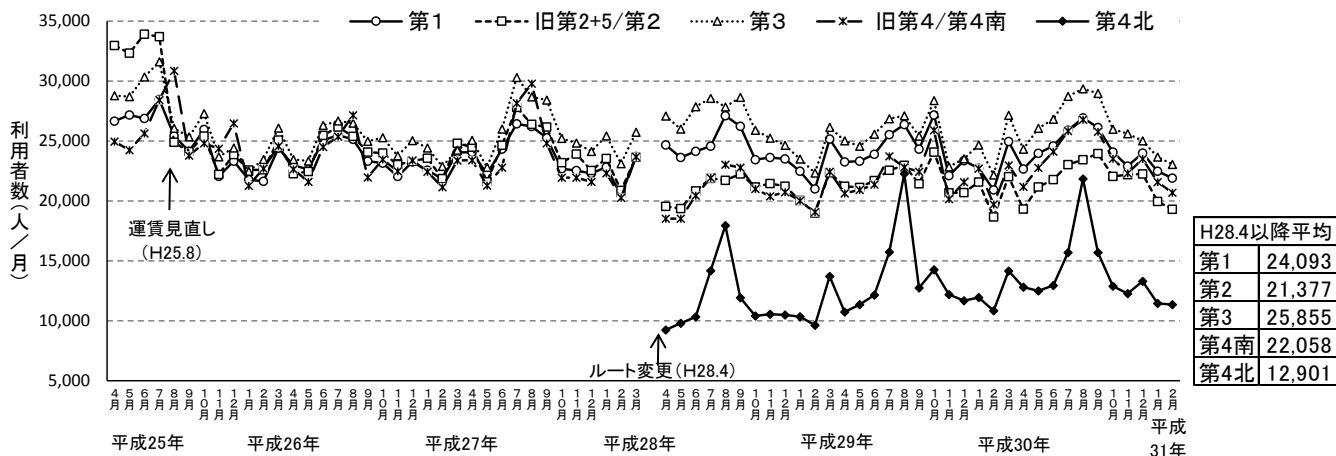


図 119 月別利用者数【ルート別】

(2) 1便当りの月別利用者数

1) 全ルート合計

全ルート合計での1便当りの利用者数は、平成25年8月の運賃見直し以降、それまでよりも少なくなつたが、平成28年4月のルート変更以降、一時的に減少したもののその後緩やかに増加傾向にある。

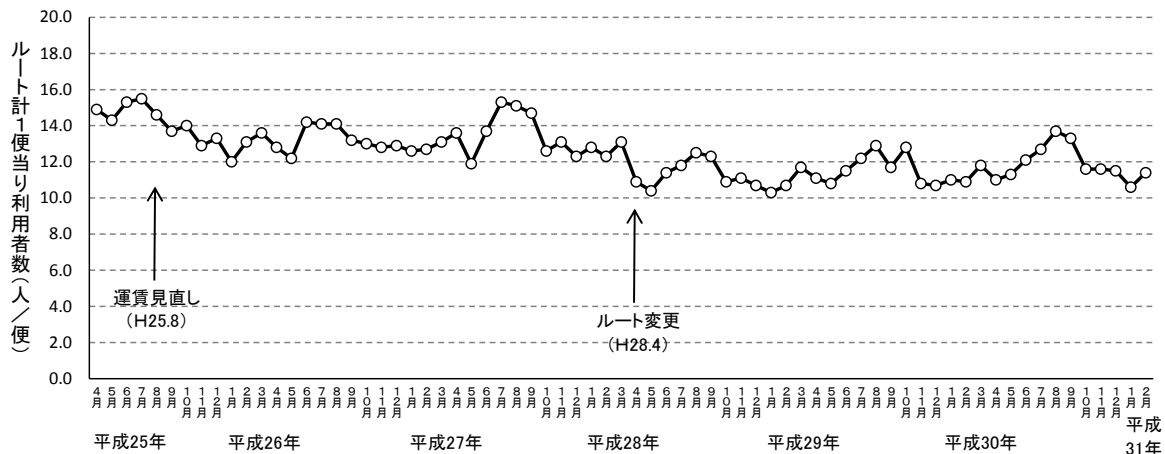


図 120 1便当りの利用者数の推移【全ルート合計】

2) ルート別

第1	ルートに変更がないため、ルート見直し前後で大きな変化はない。
第2	平成28年4月のルート見直しで、1便当りの利用者数は増加し、その後横ばい傾向である。
第3	ルートに変更がないため、ルート見直し前後で大きな変化はない。
第4北	夏季を除いて1便当りの利用者数は少ないが、緩やかに増加している。
第4南	平成28年4月のルート見直しで増便したため、見直し前後で1便当りでは減少したが、その後、緩やかに増加している。

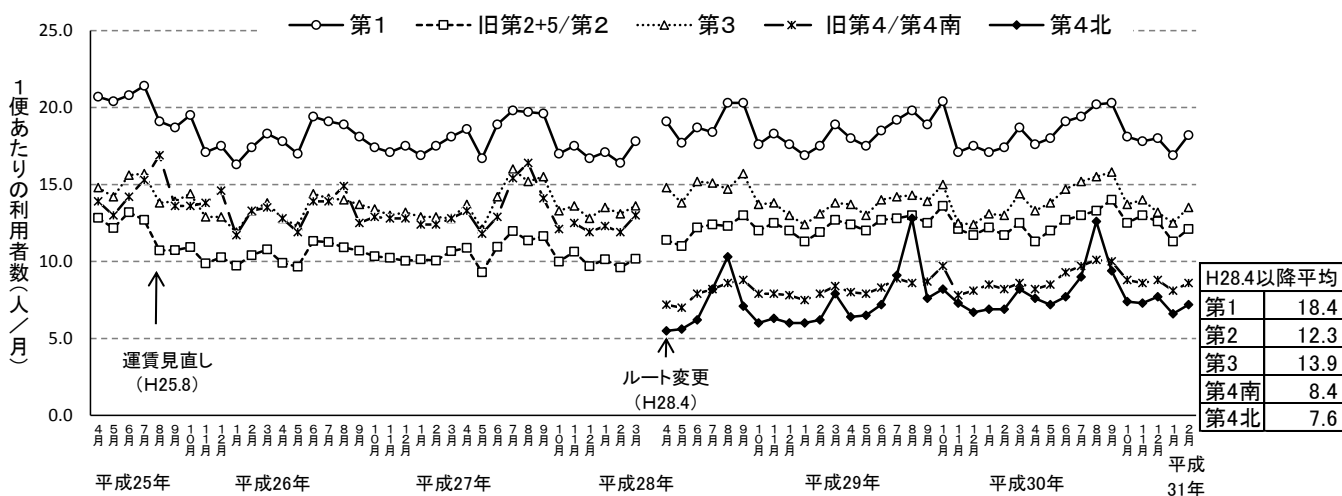


図 121 1便当りの利用者数の推移【ルート別】

(3) 1 km 当りの月別利用者数

1) 全ルート合計

全ルート合計での1km 当りの利用者数は、平成 25 年8月の運賃見直し以降、それまでよりも少なくなつた。平成 28 年4月のルート見直し直後は、一時的に少なくなったものの、その後、緩やかに増加傾向にある。

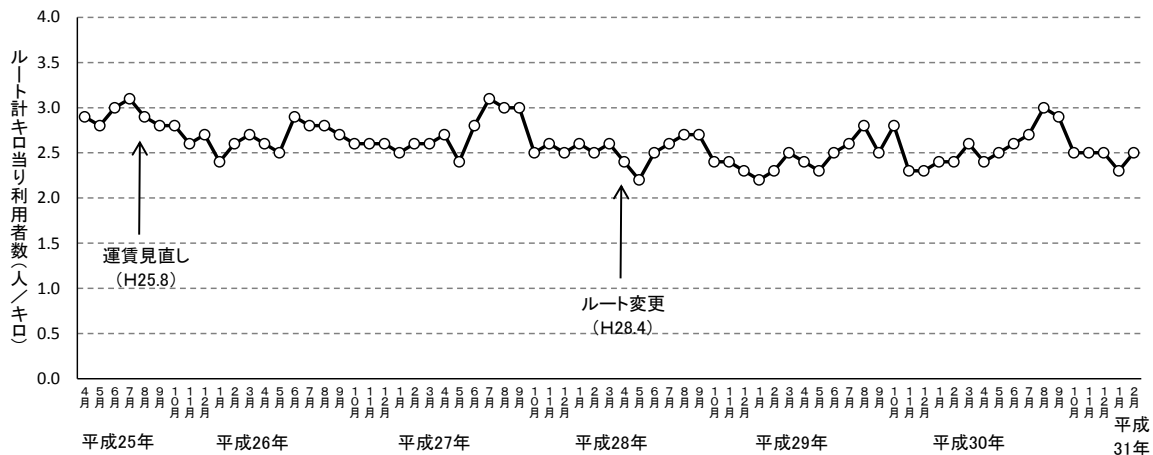


図 122 1 km 当りの利用者数の推移【全ルート合計】

2) ルート別

第1	ルートに変更がないため、ルート見直し前後で大きな変化はない。
第2	平成 28 年4月のルート見直しで1km 当りの利用者数には、大きな変化が無い。
第3	ルートに変更がないため、ルート見直し前後で大きな変化はない。
第4北	夏季を除いて1km 当りの利用者数は少ないが、緩やかに増加している。
第4南	平成 28 年4月のルート見直し当初は減少したが、その後は増加傾向となっている。

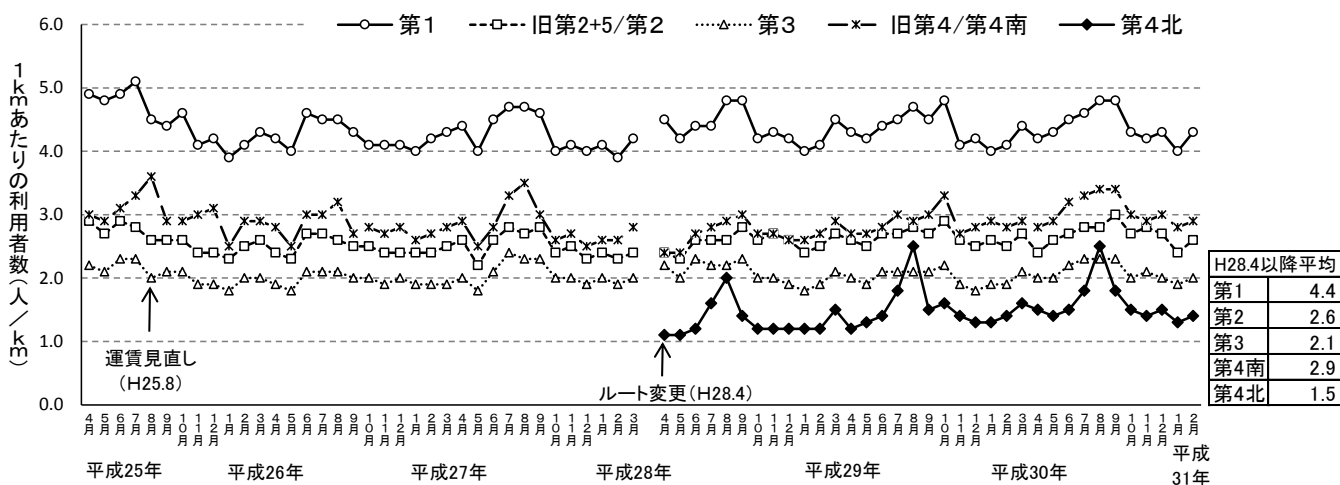


図 123 1 km 当りの利用者数の推移【ルート別】