

各種調査追加分析データ

< 追加分析の扱い >

- 会議でのご質問を受けて、調査結果データから追加分析を行っています。
- クロス集計表で属性別に確認していますが、分析に耐えうる回答50サンプルを下回る属性もあるため、懇談会の議論にご活用いただくための参考値（傾向確認用）として提示しています。
- 西東京市の人口ビジョンや総合戦略の掲載にあたっては、検定結果による確かなデータを元に、視点整理を行います。

追加分析内容

【西東京市のイメージ】 転出入自治体別

Q. どこへ転出した人が、またはどこから転入した人が「買い物環境が便利」と感じているか？

【転出】 年代別（39歳以下）・世帯構成別

Q. どのような人が、どこへ転出するか？

Q. どのようなきっかけで転出するか？

Q. どのような理由で転出するか？

【転入】 年代別（39歳以下）・世帯構成別

Q. どのような人が、どこから転入するか？

Q. どのようなきっかけで転入するか？

Q. どのような理由で転入するか？

【希望どおりに子どもを持つために必要なこと】 男女別・就業形態別

Q. どのような職業の人が、どのようなことを必要としているか？

【地域活動への参加】 性年代別

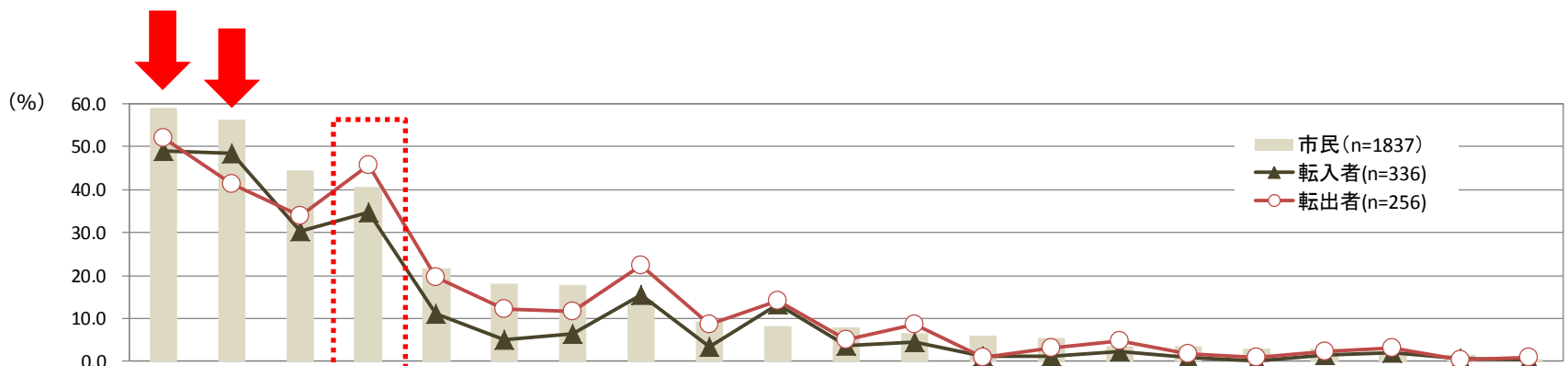
Q. どの性年代の人が、地域活動への参加しているか？

Q. 地域活動へ参加している人は、どのような地域活動へ参加しているか？

Q. どの性年代の人が、今後、どのような地域活動への参加意向があるか？

【西東京市のイメージ】 転出入者調査および市民意識調査より

Q. どこへ転出した人が、またはどこから転入した人が「買い物環境が便利」と感じているか？



	都心部に近く、交通・生活が便利である	まちなかの自然(公園、農地等)が豊かである	安全に暮らせる	買い物環境が便利である	気候が良く暮らしやすい	医療・福祉の環境が整っている	新鮮な野菜・食材が豊富である	まちなみや景観、雰囲気が良い	祭・イベントがある	仕事と生活のどちらも充実できる	スポーツやアウトドアを楽しめる	子育て・教育環境が整っている	文化・芸術・音楽を鑑賞できる	歴史・伝統がある	活気がある	交流やコミュニティ活動が活発である	地場産業がある	地域の成長力がある	まちな個性がある	特産品・名産品がある	国際化が進んでいる
転入者(n=336)	49.1	48.5	30.4	34.8	11.0	5.1	6.3	15.5	3.3	13.4	3.6	4.5	1.2	1.2	2.4	0.9	0.0	1.5	2.1	0.6	0.3
転入元																					
区部(n=46)	28.3	58.7	28.3	34.8	4.3	8.7	6.5	17.4	2.2	15.2	0.0	2.2	0.0	8.7	2.2	0.0	0.0	0.0	4.3	0.0	0.0
杉並区・練馬区(n=60)	40.0	58.3	23.3	31.7	15.0	3.3	13.3	20.0	1.7	10.0	6.7	0.0	0.0	0.0	1.7	0.0	0.0	1.7	3.3	1.7	0.0
23区隣接市(n=19)	36.8	57.9	42.1	21.1	5.3	0.0	0.0	10.5	5.3	10.5	5.3	5.3	0.0	0.0	0.0	5.3	0.0	0.0	0.0	0.0	0.0
北多摩(n=34)	58.8	35.3	11.8	47.1	14.7	8.8	11.8	11.8	2.9	8.8	5.9	0.0	2.9	0.0	8.8	0.0	0.0	5.9	2.9	0.0	0.0
その他(n=177)	57.1	44.1	35.6	35.0	11.3	4.5	3.4	14.7	4.0	15.3	2.8	7.3	1.7	0.0	1.7	1.1	0.0	1.1	1.1	0.6	0.6
転出先																					
転出者(n=256)	52.0	41.4	34.0	45.7	19.5	12.1	11.7	22.3	8.6	14.1	5.1	8.6	0.8	3.1	4.7	1.6	0.8	2.3	3.1	0.4	0.8
区部(n=61)	26.2	54.1	39.3	37.7	26.2	6.6	14.8	29.5	4.9	4.9	3.3	9.8	1.6	3.3	3.3	3.3	3.3	1.6	3.3	0.0	0.0
杉並区・練馬区(n=41)	43.9	51.2	34.1	43.9	22.0	9.8	22.0	22.0	7.3	12.2	4.9	9.8	0.0	4.9	2.4	2.4	0.0	4.9	4.9	2.4	0.0
23区隣接市(n=15)	53.3	26.7	60.0	46.7	26.7	26.7	13.3	20.0	13.3	13.3	0.0	13.3	0.0	6.7	6.7	0.0	0.0	0.0	0.0	0.0	6.7
北多摩(n=37)	64.9	43.2	32.4	51.4	16.2	18.9	10.8	27.0	10.8	32.4	5.4	5.4	0.0	5.4	13.5	2.7	0.0	8.1	8.1	0.0	2.7
その他(n=102)	65.7	31.4	27.5	49.0	14.7	11.8	5.9	16.7	9.8	13.7	6.9	7.8	1.0	1.0	2.9	0.0	0.0	0.0	1.0	0.0	0.0
市民(n=1837)	59.1	56.3	44.6	40.7	21.6	18.0	17.8	14.3	9.2	8.2	7.8	6.5	6.0	5.3	3.6	3.6	3.0	3.0	2.0	1.5	0.5

※無回答除く。

※30サンプル以下の参考値含む。

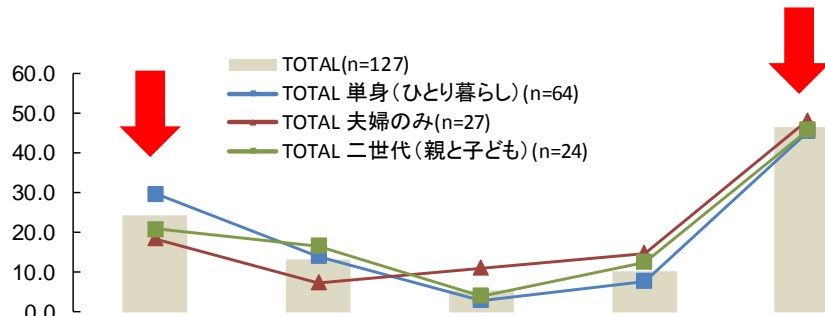
※ ■ : TOTALと比較して+5ポイント高い。 ■ : TOTALと比較して-5ポイント低い。

【転出】 転出者調査より

Q. どのような人が、どこへ転出するか？（参考値）

表頭：問2 転出先自治体名（追加分析）（%）
 表側：問4 転出前の世帯構成
 多重1：F2 年齢（20～39歳のみ）

※無回答除く。
 ※30サンプル以下の参考値含む。
 ※■：TOTALと比較して+5ポイント高い。
 ■：TOTALと比較して-5ポイント低い。

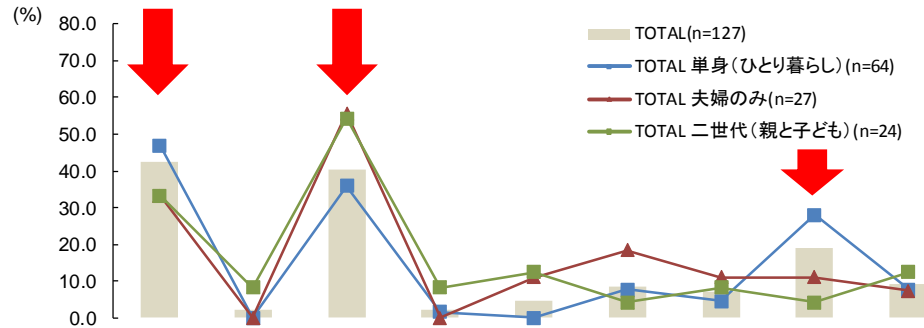


		n=	区部	杉並区・練馬区	23区隣接市	北多摩	その他	
TOTAL (20～39歳のみ)		127		24.4	13.4	5.5	10.2	46.5
TOTAL	単身(ひとり暮らし)	64	■	29.7	14.1	3.1	7.8	45.3
	夫婦のみ	27	■	18.5	7.4	11.1	14.8	48.1
	二世帯(親と子ども)	24		20.8	16.7	4.2	12.5	45.8
	三世帯(親と子と孫)	4	■	25.0	25.0	25.0	0.0	25.0
	その他	8	■	12.5	12.5	0.0	12.5	62.5
20～29歳	TOTAL	65		26.2	9.2	4.6	6.2	53.8
	単身(ひとり暮らし)	44		25.0	11.4	4.5	6.8	52.3
	夫婦のみ	10		20.0	10.0	0.0	10.0	60.0
	二世帯(親と子ども)	5	■	40.0	0.0	0.0	0.0	60.0
	三世帯(親と子と孫)	2	■	50.0	0.0	50.0	0.0	0.0
	その他	4		25.0	0.0	0.0	0.0	75.0
30～39歳	TOTAL	62		22.6	17.7	6.5	14.5	38.7
	単身(ひとり暮らし)	20	■	40.0	20.0	0.0	10.0	30.0
	夫婦のみ	17	■	17.6	5.9	17.6	17.6	41.2
	二世帯(親と子ども)	19	■	15.8	21.1	5.3	15.8	42.1
	三世帯(親と子と孫)	2	■	0.0	50.0	0.0	0.0	50.0
	その他	4	■	0.0	25.0	0.0	25.0	50.0

【転出】 転出者調査より

Q. どのようなきっかけで転出するか？ (参考値)

表頭: 問7 転出のきっかけ
 表側: 問4 転出前の世帯構成
 多重1: F2 年齢(20~39歳のみ)



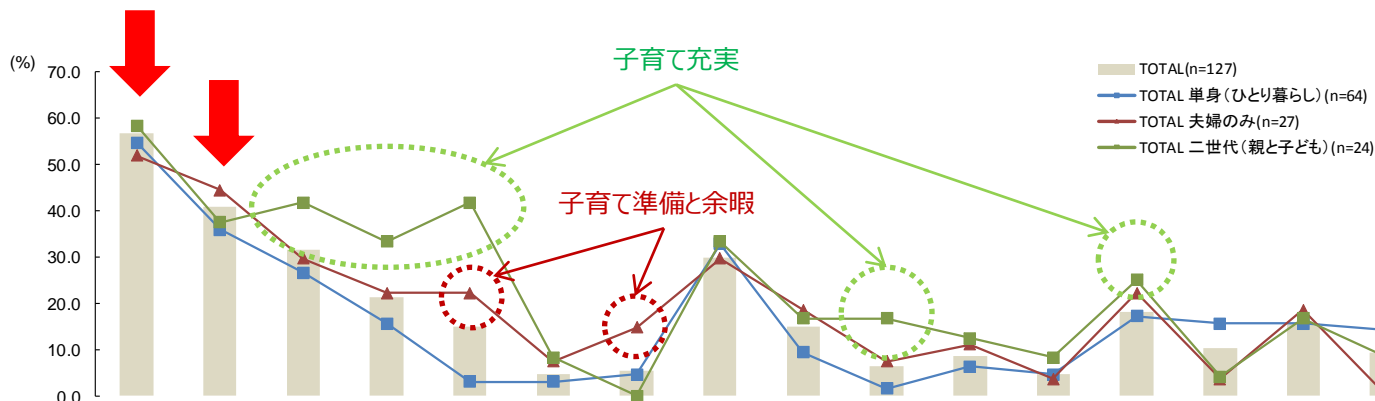
※無回答除く。
 ※30サンプル以下の参考値含む。
 ※■: TOTALと比較して+5ポイント高い。
 ■: TOTALと比較して-5ポイント低い。

		n=	仕事の都合(就職、転職、転勤、定年退職、通勤の利便性等)	学業の都合(入学、進学、転校、通学の利便性等)	住宅の都合(広さ、間取り、設備、家賃、借家契約の更新、持ち家の購入等)	健康の都合(通院、病気療養等)	子育ての都合(子育て支援サービス、適した学び場・遊び場等)	生活環境の都合(買い物環境の利便性、治安の関係等)	親や子どもとの同居・近居(親の介護、子育ての手助け等)	結婚・離婚	その他
TOTAL (20~39歳のみ)		127	42.5	2.4	40.2	2.4	4.7	8.7	7.1	18.9	9.4
TOTAL	単身(ひとり暮らし)	64	46.9	0.0	35.9	1.6	0.0	7.8	4.7	28.1	7.8
	夫婦のみ	27	33.3	0.0	55.6	0.0	11.1	18.5	11.1	11.1	7.4
	二世帯(親と子ども)	24	33.3	8.3	54.2	8.3	12.5	4.2	8.3	4.2	12.5
	三世帯(親と子と孫)	4	75.0	0.0	0.0	0.0	0.0	0.0	0.0	25.0	0.0
	その他	8	50.0	12.5	0.0	0.0	0.0	0.0	12.5	12.5	25.0
20~29歳		65	49.2	3.1	32.3	1.5	4.6	9.2	7.7	18.5	10.8
20~29歳	単身(ひとり暮らし)	44	52.3	0.0	36.4	2.3	0.0	9.1	4.5	20.5	11.4
	夫婦のみ	10	30.0	0.0	40.0	0.0	20.0	20.0	10.0	20.0	0.0
	二世帯(親と子ども)	5	60.0	20.0	20.0	0.0	20.0	0.0	20.0	0.0	20.0
	三世帯(親と子と孫)	2	50.0	0.0	0.0	0.0	0.0	0.0	0.0	50.0	0.0
	その他	4	50.0	25.0	0.0	0.0	0.0	0.0	25.0	0.0	25.0
30~39歳		62	35.5	1.6	48.4	3.2	4.8	8.1	6.5	19.4	8.1
30~39歳	単身(ひとり暮らし)	20	35.0	0.0	35.0	0.0	0.0	5.0	5.0	45.0	0.0
	夫婦のみ	17	35.3	0.0	64.7	0.0	5.9	17.6	11.8	5.9	11.8
	二世帯(親と子ども)	19	26.3	5.3	63.2	10.5	10.5	5.3	5.3	5.3	10.5
	三世帯(親と子と孫)	2	100.0	0.0	0.0	0.0	0.0	0.0	0.0	0.0	0.0
	その他	4	50.0	0.0	0.0	0.0	0.0	0.0	0.0	25.0	25.0

【転出】 転出者調査より

Q. どのような理由で転出するか？ (参考値)

表頭：問9 転出を決めた理由
 表側：問4 転出前の世帯構成
 多重1:F2 年齢(20~39歳のみ)



※無回答除く。

※30サンプル以下の参考値含む。

※ ■ : TOTALと比較して+5ポイント高い。

■ : TOTALと比較して-5ポイント低い。

	通勤・通学に便利だから	公共交通の利便性が高いから	買い物環境がよいから	緑や自然が豊かな環境だから	子育ての環境が適しているから	医療機関や福祉施設が充実しているから	スポーツ関連施設が充実しているから	住宅取得価格や家賃が適切だったから	治安がよく、安心して暮らせるから	行政サービスが充実しているから	社宅等用意された住宅があるから	現在の住んでいるところから近いから	親や子ども、親戚が近くに住んでいるから	友人や知人が住んでいるから	生まれ育った、住んでいたところだから	その他
--	-------------	---------------	------------	---------------	----------------	--------------------	-------------------	-------------------	------------------	-----------------	-----------------	-------------------	---------------------	---------------	--------------------	-----

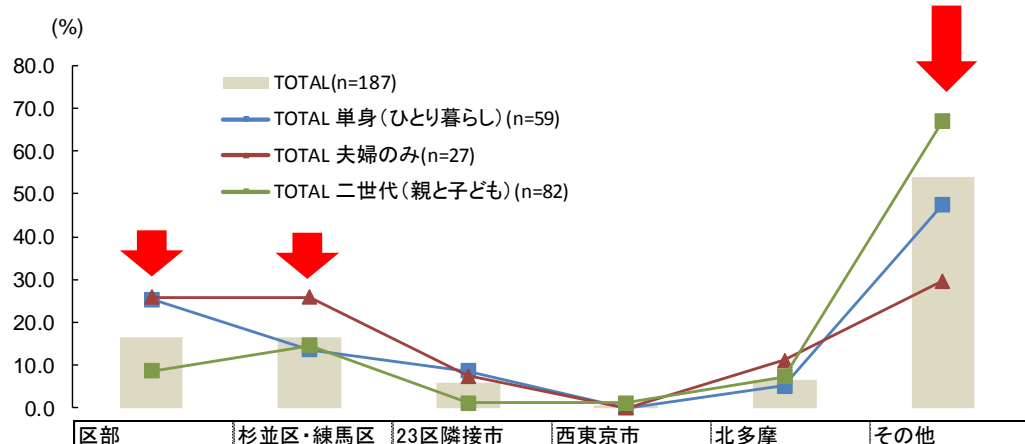
n=		127	56.7	40.9	31.5	21.3	15.0	4.7	5.5	29.9	15.0	6.3	8.7	4.7	18.1	10.2	15.7	9.4
TOTAL	TOTAL (20~39歳のみ)	127	56.7	40.9	31.5	21.3	15.0	4.7	5.5	29.9	15.0	6.3	8.7	4.7	18.1	10.2	15.7	9.4
	単身(ひとり暮らし)	64	54.7	35.9	26.6	15.6	3.1	3.1	4.7	32.8	9.4	1.6	6.3	4.7	17.2	15.6	15.6	14.1
	夫婦のみ	27	51.9	44.4	29.6	22.2	22.2	7.4	14.8	29.6	18.5	7.4	11.1	3.7	22.2	3.7	18.5	0.0
	二世帯(親と子ども)	24	58.3	37.5	41.7	33.3	41.7	8.3	0.0	33.3	16.7	16.7	12.5	8.3	25.0	4.2	16.7	8.3
	三世帯(親と子と孫)	4	75.0	50.0	25.0	25.0	25.0	0.0	0.0	0.0	25.0	25.0	25.0	0.0	0.0	0.0	0.0	0.0
その他	8	75.0	75.0	50.0	25.0	0.0	0.0	0.0	12.5	37.5	0.0	0.0	0.0	0.0	12.5	12.5	12.5	
20~29歳	TOTAL	65	58.5	38.5	27.7	20.0	6.2	3.1	6.2	29.2	15.4	3.1	3.1	4.6	13.8	12.3	18.5	7.7
	単身(ひとり暮らし)	44	54.5	38.6	27.3	15.9	2.3	4.5	2.3	31.8	9.1	0.0	4.5	6.8	15.9	15.9	22.7	9.1
	夫婦のみ	10	60.0	30.0	20.0	30.0	10.0	0.0	30.0	30.0	20.0	10.0	0.0	0.0	10.0	10.0	20.0	0.0
	二世帯(親と子ども)	5	60.0	20.0	20.0	20.0	20.0	0.0	0.0	40.0	20.0	0.0	0.0	0.0	20.0	0.0	0.0	0.0
	三世帯(親と子と孫)	2	100.0	50.0	50.0	50.0	50.0	0.0	0.0	0.0	50.0	50.0	0.0	0.0	0.0	0.0	0.0	0.0
その他	4	75.0	75.0	50.0	25.0	0.0	0.0	0.0	0.0	50.0	0.0	0.0	0.0	0.0	0.0	0.0	25.0	
30~39歳	TOTAL	62	54.8	43.5	35.5	22.6	24.2	6.5	4.8	30.6	14.5	9.7	14.5	4.8	22.6	8.1	12.9	11.3
	単身(ひとり暮らし)	20	55.0	30.0	25.0	15.0	5.0	0.0	10.0	35.0	10.0	5.0	10.0	0.0	20.0	15.0	0.0	25.0
	夫婦のみ	17	47.1	52.9	35.3	17.6	29.4	11.8	5.9	29.4	17.6	5.9	17.6	5.9	29.4	0.0	17.6	0.0
	二世帯(親と子ども)	19	57.9	42.1	47.4	36.8	47.4	10.5	0.0	31.6	15.8	21.1	15.8	10.5	26.3	5.3	21.1	10.5
	三世帯(親と子と孫)	2	50.0	50.0	0.0	0.0	0.0	0.0	0.0	0.0	0.0	0.0	50.0	0.0	0.0	0.0	0.0	0.0
その他	4	75.0	75.0	50.0	25.0	0.0	0.0	0.0	25.0	25.0	0.0	0.0	0.0	25.0	25.0	0.0		

【転入】 転入者調査より

Q. どのような人が、どこから転入するか？ (参考値)

表頭: 問6 転入前自治体名 (追加分析)
 表側: 問3 転入前の世帯構成
 多重1: F2 年齢(20~39歳のみ)

※無回答除く。
 ※30サンプル以下の参考値含む。
 ※■: TOTALと比較して+5ポイント高い。
 ■: TOTALと比較して-5ポイント低い。

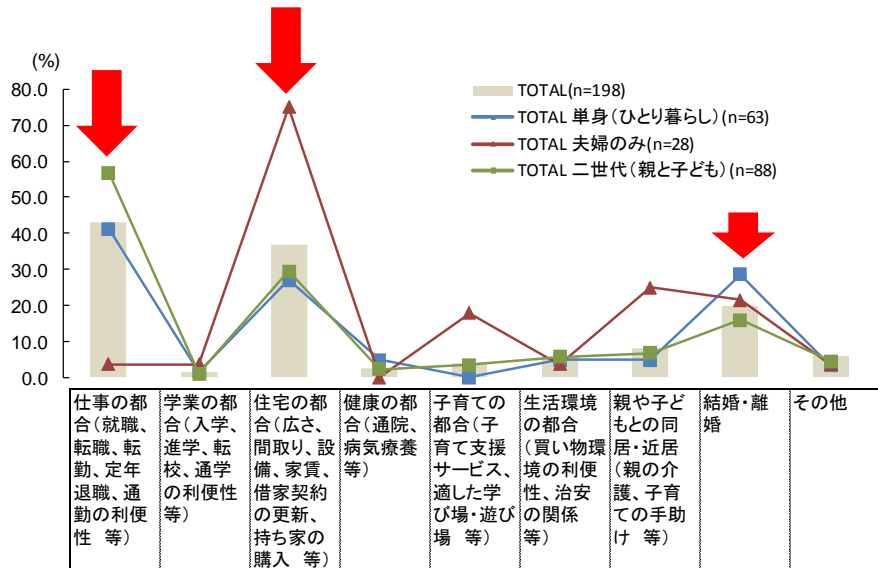


		n=	杉並区・練馬区	23区隣接市	西東京市	北多摩	その他
TOTAL (20~39歳のみ)		187	16.6	16.6	5.9	0.5	6.4
TOTAL	単身(ひとり暮らし)	59	25.4	13.6	8.5	0.0	5.1
	夫婦のみ	27	25.9	25.9	7.4	0.0	11.1
	二世帯(親と子ども)	82	8.5	14.6	1.2	1.2	7.3
	三世帯(親と子と孫)	7	0.0	14.3	14.3	0.0	0.0
	その他	12	16.7	25.0	16.7	0.0	0.0
20~29歳	TOTAL	84	17.9	8.3	7.1	1.2	6.0
	単身(ひとり暮らし)	29	31.0	3.4	13.8	0.0	3.4
	夫婦のみ	8	25.0	37.5	0.0	0.0	25.0
	二世帯(親と子ども)	32	6.3	0.0	0.0	3.1	6.3
	三世帯(親と子と孫)	7	0.0	14.3	14.3	0.0	0.0
	その他	8	25.0	25.0	12.5	0.0	0.0
30~39歳	TOTAL	103	15.5	23.3	4.9	0.0	6.8
	単身(ひとり暮らし)	30	20.0	23.3	3.3	0.0	6.7
	夫婦のみ	19	26.3	21.1	10.5	0.0	5.3
	二世帯(親と子ども)	50	10.0	24.0	2.0	0.0	8.0
	その他	4	0.0	25.0	25.0	0.0	0.0

【転入】 転入者調査より

Q. どのようなきっかけで転入するか？ (参考値)

表頭: 問7 転入のきっかけ
 表側: 問3 転入前の世帯構成
 多重1: F2 年齢(20~39歳のみ)



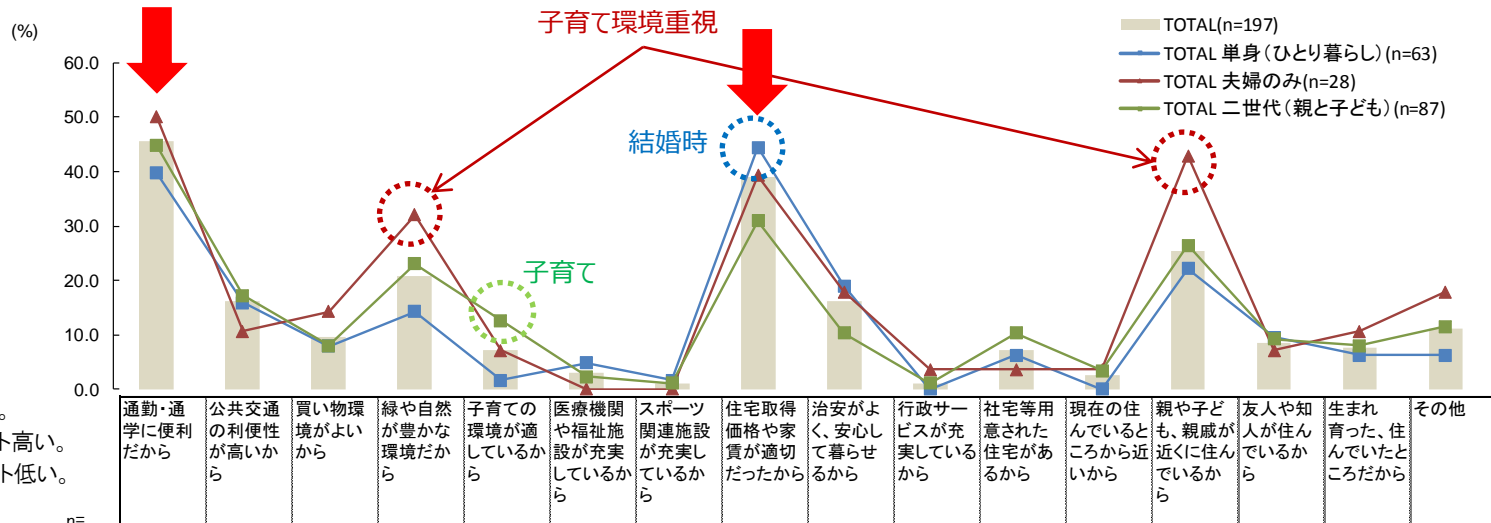
※無回答除く。
 ※30サンプル以下の参考値含む。
 ※■: TOTALと比較して+5ポイント高い。
 ■: TOTALと比較して-5ポイント低い。

		n=	仕事(就職、転職、転勤、定年退職、通勤の利便性等)	学業(入学、進学、転校、通学の利便性等)	住宅(広さ、間取り、設備、家賃、借家契約の更新、持ち家の購入等)	健康(通院、病気療養等)	子育て(子育て支援サービス、適した学び場・遊び場等)	生活環境(買い物環境の利便性、治安の関係等)	親や子どもとの同居・近居(親の介護、子育ての手助け等)	結婚・離婚	その他
TOTAL (20~39歳のみ)		198	42.9	1.5	36.9	2.5	4.0	5.6	8.1	19.7	6.1
TOTAL	単身(ひとり暮らし)	63	41.3	1.6	27.0	4.8	0.0	4.8	4.8	28.6	3.2
	夫婦のみ	28	3.6	3.6	75.0	0.0	17.9	3.6	25.0	21.4	3.6
	二世帯(親と子ども)	88	56.8	1.1	29.5	2.3	3.4	5.7	6.8	15.9	4.5
	三世帯(親と子と孫)	7	57.1	0.0	42.9	0.0	0.0	28.6	0.0	0.0	14.3
	その他	12	33.3	0.0	50.0	0.0	0.0	0.0	0.0	8.3	33.3
20~29歳		92	52.2	1.1	29.3	1.1	2.2	7.6	4.3	18.5	9.8
20~29歳	単身(ひとり暮らし)	31	45.2	3.2	25.8	0.0	0.0	6.5	3.2	29.0	6.5
	夫婦のみ	9	0.0	0.0	55.6	0.0	22.2	11.1	22.2	33.3	11.1
	二世帯(親と子ども)	37	75.7	0.0	13.5	2.7	0.0	5.4	2.7	13.5	5.4
	三世帯(親と子と孫)	7	57.1	0.0	42.9	0.0	0.0	28.6	0.0	0.0	14.3
	その他	8	25.0	0.0	75.0	0.0	0.0	0.0	0.0	0.0	37.5
30~39歳		106	34.9	1.9	43.4	3.8	5.7	3.8	11.3	20.8	2.8
30~39歳	単身(ひとり暮らし)	32	37.5	0.0	28.1	9.4	0.0	3.1	6.3	28.1	0.0
	夫婦のみ	19	5.3	5.3	84.2	0.0	15.8	0.0	26.3	15.8	0.0
	二世帯(親と子ども)	51	43.1	2.0	41.2	2.0	5.9	5.9	9.8	17.6	3.9
	その他	4	50.0	0.0	0.0	0.0	0.0	0.0	0.0	25.0	25.0

【転入】 転入者調査より

Q. どのような理由で転入するか？ (参考値)

表頭: 問9 転入を決めた理由
 表側: 問3 転入前の世帯構成
 多重1: F2 年齢(20~39歳のみ)

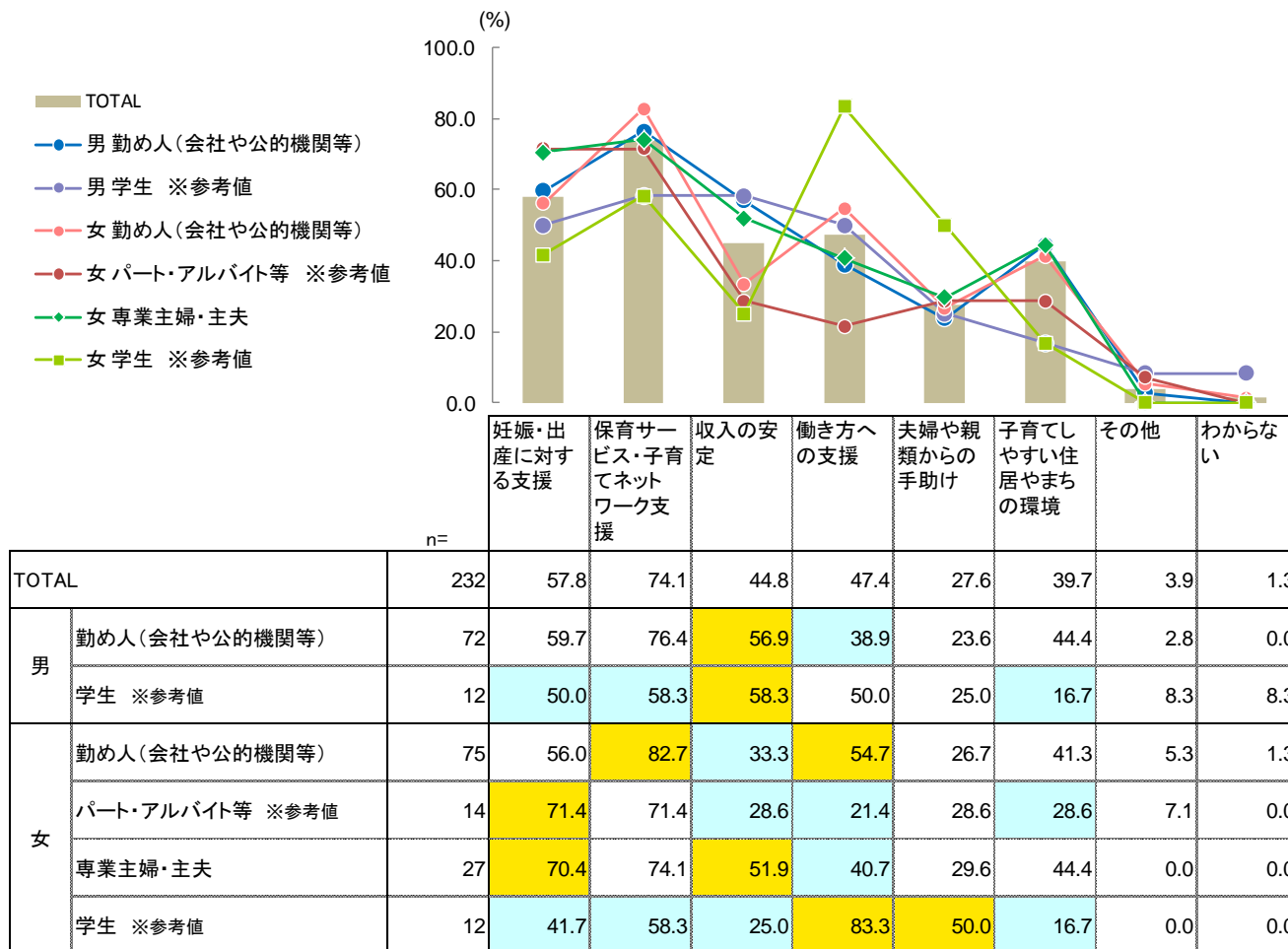


※無回答除く。
 ※30サンプル以下の参考値含む。
 ※■: TOTALと比較して+5ポイント高い。
 ■: TOTALと比較して-5ポイント低い。

		n=	通勤・通学に便利だから	公共交通の利便性が高いから	買い物環境がよいから	緑や自然が豊かな環境だから	子育ての環境が適しているから	医療機関や福祉施設が充実しているから	スポーツ関連施設が充実しているから	住宅取得価格や家賃が適切だったから	治安がよく、安心して暮らせるから	行政サービスが充実しているから	社宅等用意された住宅があるから	現在の住んでいるところから近いから	親や子ども、親戚が近くに住んでいるから	友人や知人が住んでいるから	生まれ育った、住んでいたところだから	その他
TOTAL (20~39歳のみ)		197	45.7	16.2	9.6	20.8	7.1	3.0	1.0	39.1	16.2	1.0	7.1	2.5	25.4	8.6	7.6	11.2
TOTAL	単身(ひとり暮らし)	63	39.7	15.9	7.9	14.3	1.6	4.8	1.6	44.4	19.0	0.0	6.3	0.0	22.2	9.5	6.3	6.3
	夫婦のみ	28	50.0	10.7	14.3	32.1	7.1	0.0	0.0	39.3	17.9	3.6	3.6	3.6	42.9	7.1	10.7	17.9
	二世帯(親と子ども)	87	44.8	17.2	8.0	23.0	12.6	2.3	1.1	31.0	10.3	1.1	10.3	3.4	26.4	9.2	8.0	11.5
	三世帯(親と子と孫)	7	57.1	42.9	28.6	14.3	0.0	14.3	0.0	57.1	42.9	0.0	0.0	14.3	14.3	14.3	0.0	14.3
	その他	12	66.7	8.3	8.3	16.7	0.0	0.0	0.0	58.3	25.0	0.0	0.0	0.0	0.0	0.0	0.0	8.3
20~29歳		91	46.2	16.5	11.0	15.4	2.2	3.3	1.1	35.2	19.8	1.1	9.9	2.2	15.4	5.5	2.2	11.0
20~29歳	単身(ひとり暮らし)	31	35.5	16.1	12.9	12.9	0.0	3.2	0.0	41.9	22.6	0.0	12.9	0.0	9.7	6.5	0.0	6.5
	夫婦のみ	9	55.6	11.1	11.1	33.3	11.1	0.0	0.0	22.2	11.1	11.1	0.0	0.0	55.6	0.0	0.0	22.2
	二世帯(親と子ども)	36	47.2	16.7	5.6	13.9	2.8	2.8	2.8	19.4	13.9	0.0	13.9	2.8	13.9	5.6	5.6	8.3
	三世帯(親と子と孫)	7	57.1	42.9	28.6	14.3	0.0	14.3	0.0	57.1	42.9	0.0	0.0	14.3	14.3	14.3	0.0	14.3
	その他	8	62.5	0.0	12.5	12.5	0.0	0.0	0.0	75.0	25.0	0.0	0.0	0.0	0.0	0.0	0.0	0.0
30~39歳		106	45.3	16.0	8.5	25.5	11.3	2.8	0.9	42.5	13.2	0.9	4.7	2.8	34.0	11.3	12.3	11.3
30~39歳	単身(ひとり暮らし)	32	43.8	15.6	3.1	15.6	3.1	6.3	3.1	46.9	15.6	0.0	0.0	0.0	34.4	12.5	12.5	6.3
	夫婦のみ	19	47.4	10.5	15.8	31.6	5.3	0.0	0.0	47.4	21.1	0.0	5.3	5.3	36.8	10.5	15.8	15.8
	二世帯(親と子ども)	51	43.1	17.6	9.8	29.4	19.6	2.0	0.0	39.2	7.8	2.0	7.8	3.9	35.3	11.8	9.8	13.7
	その他	4	75.0	25.0	0.0	25.0	0.0	0.0	0.0	25.0	25.0	0.0	0.0	0.0	0.0	0.0	25.0	0.0

【希望どおりに子どもをもつために必要なこと】 市民意識調査より

Q. どのような職業の人が、どのようなことを必要としているか（男女別・就業形態別）？



※無回答除く。

※サンプル数の少ない「自営業・事業主・農業」、「無職」、「その他」は非表示。

※30サンプル以下の参考値含む。

※■:TOTALと比較して+5ポイント高い。■:TOTALと比較して-5ポイント低い。

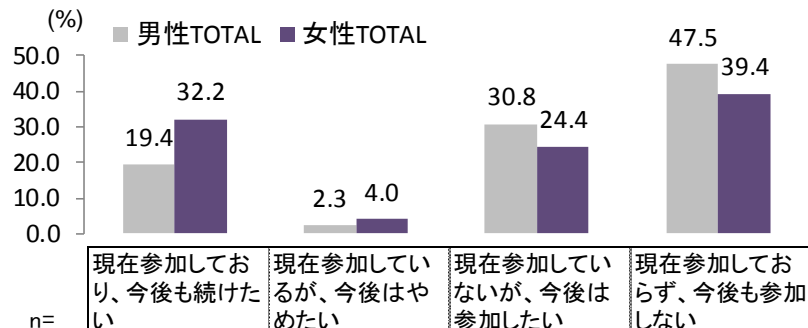
【地域活動への参加】 市民意識調査より

Q. どの性年代の人が、地域活動への参加しているか？

表頭：問13 地域活動への参加状況と今後の参加意向

表側：*F2 年齢(30歳未満統合)

多重1：*F1 性別



		n=	現在参加しており、今後も続けたい	現在参加しているが、今後はやめたい	現在参加していないが、今後は参加したい	現在参加しておらず、今後も参加しない
TOTAL		1590	26.6	3.3	27.2	43.0
男性	TOTAL	695	19.4	2.3	30.8	47.5
	18～29歳	55	1.8	0.0	32.7	65.5
	30～39歳	99	16.2	3.0	26.3	54.5
	40～49歳	130	19.2	2.3	25.4	53.1
	50～59歳	118	11.0	1.7	42.4	44.9
	60～64歳	59	8.5	1.7	54.2	35.6
	65～69歳	84	31.0	3.6	32.1	33.3
	70～74歳	59	32.2	1.7	25.4	40.7
	75～79歳	41	29.3	2.4	19.5	48.8
	80歳以上	50	36.0	4.0	10.0	50.0
女性	TOTAL	895	32.2	4.0	24.4	39.4
	18～29歳	84	3.6	0.0	25.0	71.4
	30～39歳	133	29.3	7.5	21.1	42.1
	40～49歳	207	37.7	7.7	21.3	33.3
	50～59歳	156	24.4	1.3	34.0	40.4
	60～64歳	74	40.5	0.0	35.1	24.3
	65～69歳	66	40.9	3.0	31.8	24.2
	70～74歳	60	45.0	1.7	20.0	33.3
	75～79歳	60	48.3	3.3	11.7	36.7
	80歳以上	55	30.9	5.5	10.9	52.7

※無回答除く。

※黄色：TOTALと比較して+5ポイント高い。

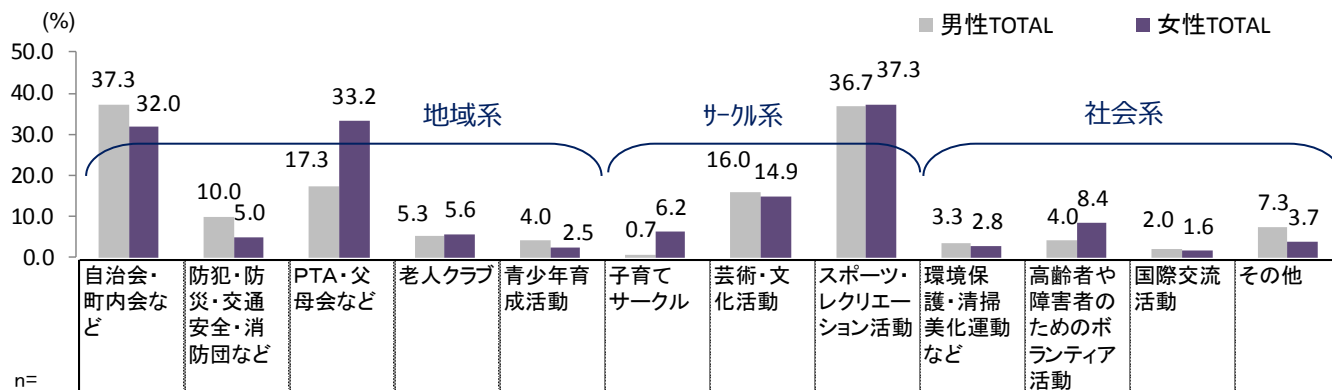
青色：TOTALと比較して-5ポイント低い。

【地域活動への参加】 市民意識調査より

Q. 地域活動へ参加している人は、どのような地域活動へ参加しているか（性年代別）？

表頭：問14 地域活動内容別の参加状況
 表側：*F2 年齢(30歳未満統合)
 多重1：*F1 性別

※無回答除く。
 ※30サンプル以下の参考値含む。
 ※■：TOTALと比較して+5ポイント高い。
 ■：TOTALと比較して-5ポイント低い。

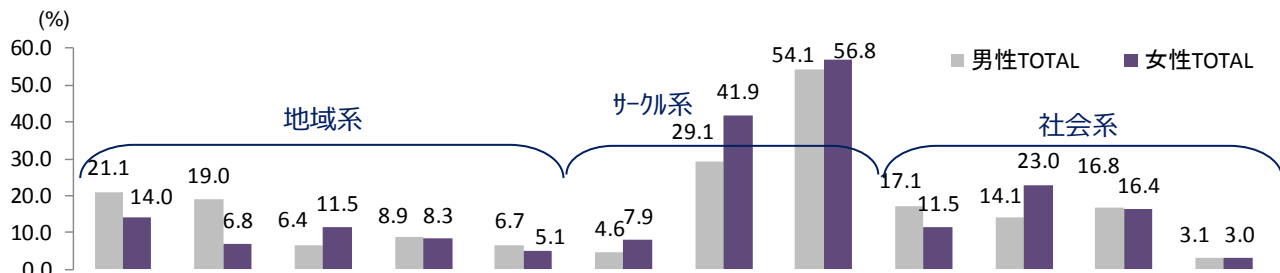


		n=	自治会・町内会など	防犯・防災・交通安全・消防団など	PTA・父母会など	老人クラブ	青少年育成活動	子育てサークル	芸術・文化活動	スポーツ・レクリエーション活動	環境保護・清掃美化運動など	高齢者や障害者のためのボランティア活動	国際交流活動	その他
TOTAL		472	33.7	6.6	28.2	5.5	3.0	4.4	15.3	37.1	3.0	7.0	1.7	4.9
男性	TOTAL	150	37.3	10.0	17.3	5.3	4.0	0.7	16.0	36.7	3.3	4.0	2.0	7.3
	18～29歳	1	0.0	0.0	0.0	0.0	100.0	0.0	0.0	100.0	0.0	0.0	0.0	0.0
	30～39歳	19	5.3	10.5	15.8	0.0	0.0	5.3	10.5	57.9	0.0	0.0	0.0	5.3
	40～49歳	28	28.6	17.9	60.7	3.6	3.6	0.0	10.7	21.4	0.0	0.0	0.0	3.6
	50～59歳	15	33.3	0.0	33.3	0.0	0.0	0.0	13.3	40.0	6.7	6.7	0.0	0.0
	60～64歳	5	80.0	0.0	0.0	0.0	0.0	0.0	20.0	0.0	0.0	0.0	0.0	0.0
	65～69歳	29	48.3	10.3	0.0	6.9	6.9	0.0	17.2	34.5	3.4	3.4	10.3	13.8
	70～74歳	20	45.0	0.0	0.0	0.0	0.0	0.0	30.0	45.0	0.0	0.0	0.0	5.0
	75～79歳	13	53.8	23.1	7.7	23.1	7.7	0.0	23.1	30.8	15.4	7.7	0.0	15.4
	80歳以上	20	40.0	10.0	0.0	10.0	5.0	0.0	10.0	40.0	5.0	15.0	0.0	10.0
女性	TOTAL	322	32.0	5.0	33.2	5.6	2.5	6.2	14.9	37.3	2.8	8.4	1.6	3.7
	18～29歳	3	0.0	0.0	0.0	0.0	0.0	33.3	33.3	33.3	0.0	0.0	0.0	0.0
	30～39歳	49	24.5	4.1	63.3	0.0	0.0	24.5	6.1	22.4	0.0	2.0	0.0	0.0
	40～49歳	94	22.3	4.3	72.3	0.0	3.2	3.2	4.3	28.7	1.1	2.1	1.1	4.3
	50～59歳	40	42.5	5.0	15.0	0.0	5.0	5.0	25.0	35.0	5.0	17.5	2.5	0.0
	60～64歳	30	36.7	3.3	3.3	0.0	3.3	3.3	23.3	46.7	3.3	16.7	3.3	13.3
	65～69歳	29	31.0	10.3	0.0	17.2	0.0	0.0	31.0	48.3	6.9	10.3	3.4	6.9
	70～74歳	27	44.4	7.4	3.7	14.8	3.7	3.7	22.2	51.9	11.1	22.2	3.7	0.0
	75～79歳	31	35.5	3.2	0.0	12.9	3.2	0.0	19.4	58.1	0.0	9.7	0.0	3.2
	80歳以上	19	52.6	5.3	0.0	26.3	0.0	0.0	10.5	36.8	0.0	0.0	0.0	5.3

【地域活動への参加】 市民意識調査より

Q. どの性年代の人が、今後、どのような地域活動への参加意向があるか（性年代別） ？

表頭：問14 地域活動内容別の今後の参加意向
 表側：*F2 年齢(30歳未満統合)
 多重1：*F1 性別



※無回答除く。
 ※30サンプル以下の参考値含む。
 ※黄色：TOTALと比較して+5ポイント高い。
 ※青色：TOTALと比較して-5ポイント低い。

		n=	自治会・町内会など	防犯・防災・交通安全・消防団など	PTA・父母会など	老人クラブ	青少年育成活動	子育てサークル	芸術・文化活動	スポーツ・レクリエーション活動	環境保護・清掃美化運動など	高齢者や障害者のためのボランティア活動	国際交流活動	その他
TOTAL		797	16.9	11.8	9.4	8.5	5.8	6.5	36.6	55.7	13.8	19.3	16.6	3.0
男性	TOTAL	327	21.1	19.0	6.4	8.9	6.7	4.6	29.1	54.1	17.1	14.1	16.8	3.1
	18～29歳	19	5.3	10.5	0.0	0.0	10.5	10.5	26.3	63.2	31.6	26.3	31.6	0.0
	30～39歳	38	7.9	13.2	18.4	2.6	5.3	15.8	18.4	63.2	7.9	13.2	21.1	5.3
	40～49歳	56	21.4	30.4	19.6	1.8	5.4	7.1	23.2	60.7	10.7	7.1	21.4	0.0
	50～59歳	60	16.7	25.0	3.3	1.7	10.0	1.7	36.7	65.0	20.0	10.0	8.3	0.0
	60～64歳	36	30.6	27.8	0.0	5.6	8.3	0.0	27.8	50.0	27.8	25.0	11.1	0.0
	65～69歳	49	30.6	8.2	0.0	18.4	6.1	0.0	38.8	53.1	18.4	12.2	20.4	6.1
	70～74歳	28	25.0	14.3	0.0	25.0	3.6	0.0	21.4	39.3	14.3	25.0	14.3	3.6
	75～79歳	20	20.0	10.0	5.0	25.0	10.0	10.0	35.0	35.0	20.0	5.0	20.0	15.0
	80歳以上	21	28.6	14.3	0.0	14.3	0.0	0.0	28.6	28.6	9.5	14.3	9.5	4.8
女性	TOTAL	470	14.0	6.8	11.5	8.3	5.1	7.9	41.9	56.8	11.5	23.0	16.4	3.0
	18～29歳	24	0.0	4.2	4.2	4.2	4.2	16.7	45.8	45.8	12.5	29.2	33.3	4.2
	30～39歳	65	16.9	6.2	24.6	1.5	3.1	29.2	30.8	60.0	7.7	16.9	15.4	3.1
	40～49歳	118	9.3	4.2	28.8	0.8	6.8	7.6	35.6	59.3	9.3	16.1	16.9	3.4
	50～59歳	88	11.4	4.5	2.3	4.5	5.7	4.5	51.1	56.8	19.3	31.8	25.0	1.1
	60～64歳	53	15.1	7.5	1.9	5.7	13.2	1.9	54.7	54.7	11.3	35.8	13.2	5.7
	65～69歳	47	12.8	12.8	0.0	17.0	0.0	0.0	46.8	59.6	12.8	27.7	12.8	4.3
	70～74歳	29	20.7	6.9	0.0	24.1	0.0	0.0	44.8	55.2	17.2	24.1	10.3	0.0
	75～79歳	27	29.6	18.5	0.0	18.5	3.7	0.0	37.0	59.3	3.7	11.1	0.0	0.0
	80歳以上	19	31.6	5.3	0.0	47.4	0.0	0.0	26.3	42.1	0.0	5.3	5.3	5.3