

瓶, 罐, PET 瓶, 喷雾罐, 打火机

瓶

- 啤酒瓶
- 玻璃瓶
- 果酱瓶



罐

- 铝罐
- 钢罐
- 啤酒罐
- 果汁罐
- 糖果罐等



PET 瓶

- 饮料
 - 含酒精的饮料
 - 酱油等
- 显示为 PET1 的内容

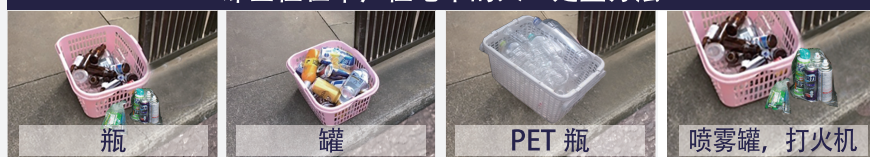


喷雾罐, 打火机



尽可能用完喷雾罐, 暗盒圆筒和打火机。
(即使里面还剩下, 我们也会收集它。)

那些住在单户住宅中的人 处置方法



请放在篮子等中, 然后放在容易收集的地方, 面对道路的地方。

住在集体住宅的人 处置方法



请放在指定的地方。

旧纸类 · 旧布类

※ 即使在雨天也收集废纸。



杂志 · 杂纸类
(目标物品: 便条纸, 糖果, 纸巾, 食品盒等)

碎纸
(请勿混合碳基纸
或热敏纸)



饮料盒 · 铝涂布纸



新闻纸 (包括传单)



纸板



- 服装
- 帽子
 - 裤子
 - 泳衣
 - 鞋
 - 带



- 毯
- 床单
- 窗帘

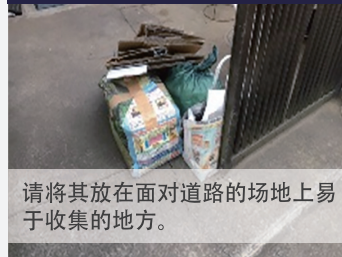


包



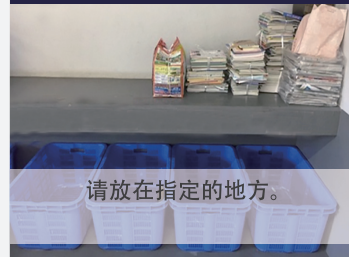
如果在雨天拿出旧布,
由于发霉等原因将很
难重复使用。
请不要将其丢弃。

那些住在单户住宅中的人 处置方法



请将其放在面对道路的场地上易于收集的地方。

住在集体住宅的人 处置方法



请放在指定的地方。

● 如何整理旧纸类



用绳子绑。
放在纸袋里。



冲洗后剪开,
晾干整理成
五张一束。

● 如何整理旧布类



用细绳将旧布扎起来或放在
透明或半透明的袋子中。

小型家电 主要物品



电子产品



DVD/录像机
(包括遥控器)



电动工具



AV 线 · 电源线



电吹风



电饭锅



收音卡座
迷你组件系统



游戏机

那些住在单户住宅中的人 处置方法



请将其放在面对道路的场地上易于收集的地方。

住在集体住宅的人 处置方法



请放在指定的地方。

废食用油

食用油, 例如色拉油。



拧紧容器以防止溢出。



不能收集煤油, 机油,
机油等。

那些住在单户住宅中的人 处置方法



请将其放在面对道路的场地上易于收集的地方。

住在集体住宅的人 处置方法



请放在指定的地方。

金属类 主要物品



餐具类 · 金属盖



金属衣架



盒式炉



哑铃
(每件高达 10kg)



煎锅、水壶、锅



工具



烤面包机



热水瓶



三脚架

那些住在单户住宅中的人 处置方法



将金属放入篮子等中, 放在
面向道路的易于收集的地方。
大金属应放在篮子旁边。

住在集体住宅的人 处置方法



请放在指定的地方。