

令和5年度 第22回

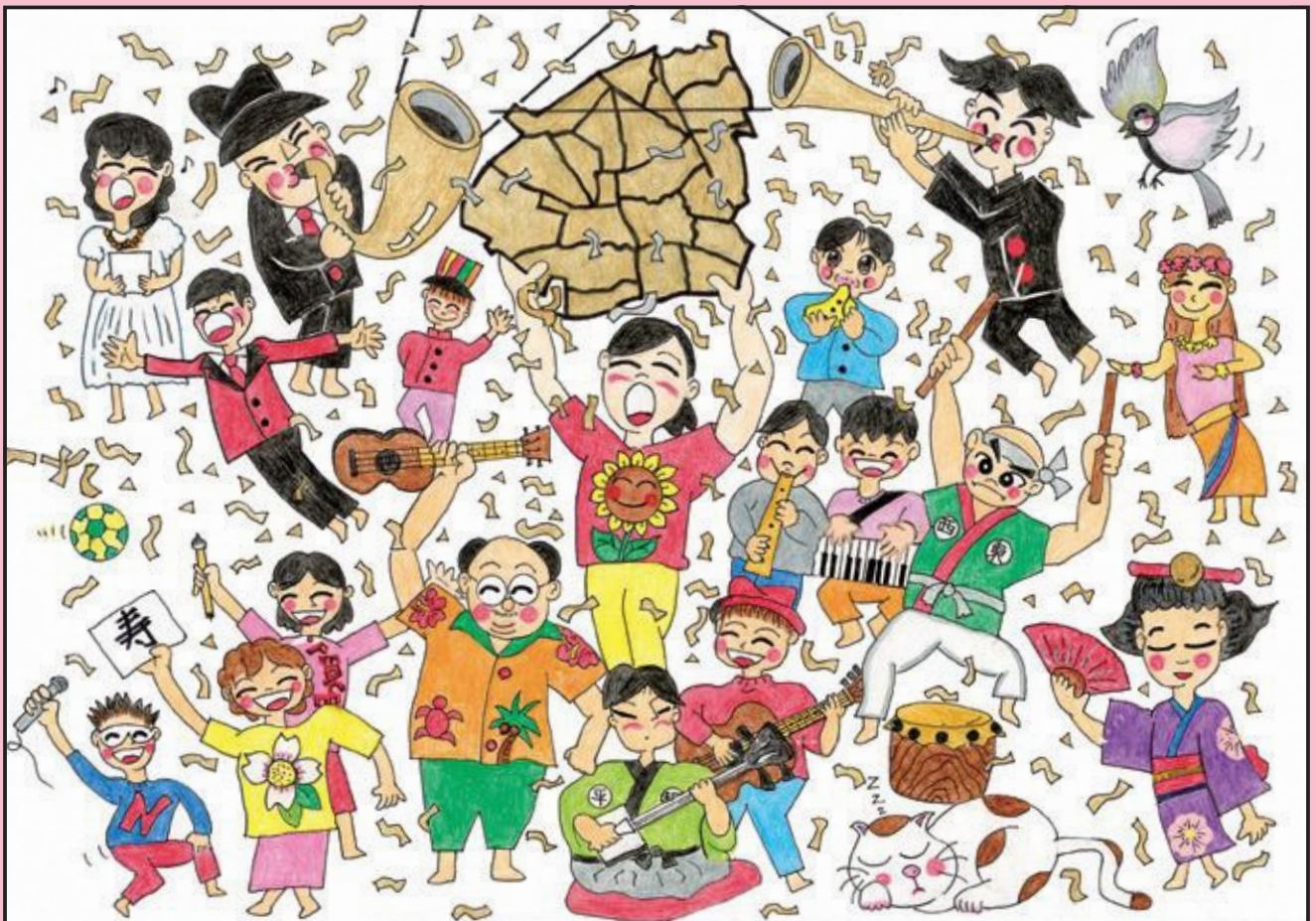
# 西東京市民文化祭

## 総合プログラム

～ 未来へつなごう 文化の輪 ～

22th Nishitokyo Civic Culture Festival

～ Building bridges of culture for tomorrow ～



イラスト：吉賀 幸一

開催期間 **10月15日(日)～11月5日(日)**

〔PR in アスタ〕 9月28日(木)～10月1日(日)

「日本の文化体験フェス」in 市民文化祭も同時開催!!

Let's experience Japanese culture!!

共催 第22回西東京市民文化祭実行委員会・西東京市

# 目 次

第 22 回西東京市民文化祭 ご挨拶	P.1
第 22 回西東京市民文化祭 概要	
開催期間、開催会場	P.2
各部開催内容	P.2
開催日程	
PR in アスタ	P.3
各部開催日程、ライブ配信	P.3
会場別各部開催	
コール田無	P.4～5
文華女子高等学校	P.6
武蔵野大学	P.6
柳沢公民館	P.7
ひばりが丘公民館	P.7
田無公民館	P.7
南町スポーツ文化交流センター「きらっと」	P.7
住吉会館ルピナス	P.7
「日本の文化体験フェス」 in 市民文化祭	P.8
西東京市民文化祭へ参加しませんか？	P.8
開催会場案内図	P.9

## 第 22 回西東京市民文化祭を迎えて

第 22 回西東京市民文化祭実行委員長 濱崎 昌子

今年度の西東京市民文化祭は、10月15日から11月5日まで市内の8会場で開催いたします。各会場で展示関係、舞台関係の16部130団体が参加して日頃の文化活動の成果を発表するとともに、市民の方々の交流、親善の場になるようにしたいと思っております。

今年度は、例年、市民文化祭の主たる開催会場のタクトホームこもれび GRAFARE ホール・メインホールが開催期間中、改修工事に伴い、市内の武蔵野大学と文華女子高等学校の講堂を市民文化祭の開催会場の一部として使用させていただきます。2校の近隣の住民の方々にご来場いただき、楽しんでいただきたいと心待ちにしております。

また、新型コロナウイルス感染症の感染状況も落ち着き、多くの方々にご覧いただけると安堵しております。参加者も基本的な感染対策を講じながら精一杯の発表をさせていただきますので、是非、市民の皆様もご来場いただき、市民文化祭を楽しんでいただきたいと願っております。開催にあたっては、昨年度に引き続き舞台関係の一部開催のライブ配信を実施いたしますので、開催会場に観に来れない方など多くの方々に市民文化祭に親しんでいただけると期待しております。

市民文化祭は、西東京市の文化の向上、発展の一翼を担い、文化の香りあふれるまちになり、市民の皆様が心豊かに過ごしていられるように貢献したいと願っております。応援をよろしくお願いいたします。

開催に当たり、共催の西東京市をはじめ、各開催会場並びに関係者の方々のご協力に感謝申し上げます。

## 市民が織り成す文化の発表の場 西東京市民文化祭

西東京市長 池澤 隆史

西東京市民文化祭は、茶道や日舞など日本が誇る伝統文化をはじめ、洋舞、器楽、合唱、展示などの幅広い発表内容で開催し、子どもから大人まで幅広い世代にご参加いただいております。市民の皆様の日頃の文化芸術活動の発表の場、市民交流・文化交流の場として大きな役割を果たしているものと認識しております。

昨年度の第21回西東京市民文化祭は、一部のステージ発表でライブ配信を取り入れ、開催会場の来場者の皆様だけでなく、遠方の皆様にもご覧いただくことができました。コロナ禍においても、一昨年度はいち早く録画配信を行い、昨年度はライブ配信を行うなど、これまでの市民文化祭の開催にあたっての実行委員会及び関係者の皆様の創意・工夫やお力添えにより、今年度も市民文化祭の開催を迎えることができましたことに厚く御礼申し上げます。

今年で22回目を迎える市民文化祭は、タクトホームこもれび GRAFARE ホールの大規模改修工事による休館に伴い、武蔵野大学や文華女子高等学校の御協力をいただき開催することとなります。新たな場所で行うことにより、その地域の皆様や各学校の生徒の皆様が、市民文化祭に触れる機会へつながることに期待するところでございます。また、同時開催いたします「日本の文化体験フェス」in 市民文化祭は、より多くの市民の皆様が日本文化に触れ、魅力を感じ、そして日本文化を通じて交流が図られる機会となることを楽しみにしております。

むすびに、実行委員会をはじめとする関係者の皆様の多大なるご尽力に敬意を表しますとともに、参加される皆様の活動のさらなるご発展を祈念いたします。

## 第 22 回西東京市民文化祭によせて

西東京市教育委員会 教育長 木村 俊二

西東京市民文化祭は、日頃から文化芸術活動に親しまれている市民の皆様にとって、文化芸術活動の成果の発表及び交流の場となっており、こうした多様な主体の連携による事業の展開は、人と人とを結びつけ、誰もが主体的に学べる生涯学習社会の実現や地域コミュニティの活性化にもつながっていくものと考えております。

また、市立小・中学校の児童・生徒も吹奏楽演奏等で参加するなど、児童・生徒が文化芸術活動を通して市民の皆様と交流できる貴重な機会でもあり、日頃の活動の成果を存分に発揮してくれることを期待しています。

市民文化祭の開催に当たり、ご尽力された皆様に深く感謝いたしますとともに、第22回西東京市民文化祭の成功を祈念いたします。

# 第22回西東京市民文化祭 概要

メインテーマ	「未来へつなごう 文化の輪」
PR イベント	9月28日(木)～10月1日(日) アスタビル2階センターコート
開催期間	10月15日(日)～11月5日(日)
開催会場	コール田無 文華女子高等学校 武蔵野大学 柳沢公民館 田無公民館 ひばりが丘公民館 南町スポーツ・文化交流センター「きらっと」 住吉会館ルピナス

※ 開催期間は開催会場により異なります。詳しくは、P.4～7をご覧ください。

## 各部開催内容

部	主な出展・出演内容
展示の部	ロウの花 包装 写真 書道 掛け軸表装 造形 障害者作品 手工芸 仏像彫刻 押し花 体験学習 西東京市民文化祭ポスター公募イラスト作品 手芸品 和紙わらべ人形
生け花展の部	盛花 投入れ
茶道の部	和室席 立礼席
日舞の部	日本舞踊 新舞踊
洋舞の部	フラダンス ヒップホップ ジャズダンス よさこいソーラン タヒチアンダンス ストリートダンス アクロバット チアダンス モダンダンス
謡曲の部	謡 仕舞
詩吟の部	独吟 連吟 合吟 和歌 俳句 吟剣詩舞
演劇の部	演劇
朗読の部	朗読 朗読劇
演芸の部	マジック 落語
合唱の部	女声合唱 男声合唱 混声合唱
器楽の部	吹奏楽 オカリナ ハーモニカ 二胡 管楽アンサンブル ギター マンドリン フルート すこっぴ三味線 ラテン ビッグバンド リコーダー シャンソン
箏曲の部	箏 三絃 尺八
大正琴の部	大正琴
カラオケの部	カラオケ
和太鼓の部	和太鼓響演

# 開催日程

## PR in アスタ

会場 アスタビル 2階センターコート		開催日 9月28日(木)～10月1日(日)	
9月28日(木)～9月30日(土) 10:00～16:00(最終日15:00)	作品展示	10月1日(日) 13:00～15:00	ステージ発表

## 各部開催日程

開催会場	コール田無	文華女子 高等学校	武蔵野大学	公民館	きらっと・ルピナス
10月15日(日)	▶開会宣言・表彰式 ▶器楽				
10月20日(金)	展示				
10月21日(土)	▶展示 ▶器楽				
10月22日(日)	▶展示 ▶演芸・朗読	和太鼓		茶道 (ひばりが丘公民館)	
10月25日(水)	展示				
10月26日(木)	▶展示 ▶大正琴				
10月27日(金)	展示				
10月28日(土)	▶展示 ▶演劇			展示(柳沢公民館)	展示(きらっと)
10月29日(日)	▶展示 ▶朗読	器楽		展示(柳沢公民館) 茶道(田無公民館)	展示(きらっと)
10月30日(月)				展示(柳沢公民館)	展示(きらっと)
11月1日(水)	カラオケ				
11月3日(金・祝)	▶生け花展 ▶謡曲				
11月4日(土)	▶生け花展 ▶詩吟		合唱		
11月5日(日)	日舞	洋舞	箏曲		茶道(ルピナス)

\*西東京市民文化祭については、西東京市ホームページをご覧ください。

\*各会場の詳しい開催内容は、P.4～7をご覧ください。

\*▶はライブ配信を行います。詳細は西東京市ホームページをご覧ください。

市HP：<https://www.city.nishitokyo.lg.jp/>

\*問い合わせ：西東京市生活文化スポーツ部文化振興課 TEL 042-420-2817 (直通)



多目的ホール・地下2階

10月15日(日) Live	西東京市民文化祭開会宣言 西東京市民文化祭ポスター公募イラスト作品表彰式	
	時間	13:00 ~ 13:30
	器楽の部 合同演奏会	
	時間	13:30 ~ 17:15
団体名 (出演順)	ノーザンシックス・ビッグバンド ウインドアンサンブル和 ラテンの風 鈴木実(ギター) ハーモニーリード西東京 オカリナ「風の丘」 中国二胡縁楽団	
10月21日(土) Live	器楽の部 “湧きあがる感動の音楽を”	
	時間	(第1部) 11:00 ~ 12:40 (第2部) 13:00 ~ 15:50
	団体名 (出演順)	(第1部) 相原紀子シャンソン教室 保谷ハーモニカアカデミー リコーダーアンサンブル・チェルアルコ (第2部) マンドリンアンサンブルひばり ハーモニカ(個人) フルートアンサンブルシルフィード 楊智二胡楽団 津軽すこっぴ三味線スリーナイン
10月22日(日)	演芸・朗読の部 “観て楽しみ、聴いて笑って感動を!”	
	時間	13:00 ~ 18:00
	団体名 (出演順)	西東京マジッククラブ 西東京朗読の会 落語(個人) 保谷落語愛好会
10月26日(木) Live	大正琴の部 “懐かしい曲を、大正琴の音色にのせて”	
	時間	13:00 ~ 15:00
	団体名	(琴伝流) 琴和会 田無大正琴の会 アンサンブルぱとず
10月28日(土)	演劇の部 『ぼく自身のうた』 鎌倉を舞台に ある嵐の日に… 作:有吉朝子	
	時間	[A] 11:00 ~ [B] 14:00 ~
	団体名	劇団銀河ラボ
10月29日(日)	朗読の部 “朗読劇の魅力をたっぷり・お届けします!”	
	時間	13:30 ~ 17:20
	団体名 (出演順)	茨木のり子の家を残したい会 MISORA 西東京ことりの会 朗読劇の会りふれ 山崎巖(参加3団体の演出)



# 各部開催

## ル田無

### 多目的ホール・地下2階

		カラオケの部 “歌仲間でカラオケの輪を広げよう”	
11月1日(水)	時間	10:00～16:30	
	団体名	あけぼの会 鈴若会 富士町カラオケ同好会 楽寿会 k-サークル 住吉カラオケ会 ハナミズキ会 富士町カラオケサークル くない会 岩崎輝好 多田利子 細川英明	
		謡曲の部 “舞い・謡って・健やかに”	
11月3日(祝・金) 	時間	10:30～16:30 (休憩 12:30～13:30)	
	団体名	華の会(喜多流) 寛謡会(観世流) 柳沢修声会(観世流) 保春会(金春流) もみじ会(観世流)	
		詩吟の部 “吟じて今甦る歴史の世界”	
11月4日(土)	時間	9:30～16:00	
	団体名	吼山流田無支部 芳鳳流芳誠会 秀鳳流つる吟詠会 昊陽流昊苑支部 昊陽流あすなる支部 昊陽流昊辰支部 昊陽流昊道支部 鶯風流明成会 錦水流錦桜会 宏升流宏方会 岳心流吟鈴吟詠会 神燈流燈瑞会 圭吟会 日本詩吟学院佳風会	
		日舞の部 “踊りを軸に楽しく人の輪を広げよう”	
11月5日(日)	時間	13:00～16:00	
	団体名	柳苑会 萌の会 紫峰会 めぐみ会 若竹会 創舞会 伝統文化親子体験教室(鳳仙会、天佑会)	

### イベントルーム・2階

		展示の部	
10月20日(金) ～10月22日(日)	時間	10:00～17:00(最終日 16:00まで)	
	団体名	クリスタルフラワー 西東京ラッピング デイサービス陽だまり 保谷写真連盟 中国書道研究会	
		展示の部	
10月25日(水) ～10月29日(日)	時間	9:00～17:00(最終日 16:00まで)	
	団体名	多摩写友会	
		生け花展の部 “秋を彩る花との出会い”	
11月3日(金・祝) ～11月4日(土)	時間	10:00～17:00(最終日 16:00まで)	
	団体名	西東京市華道連盟	




## 《文華女子高等学校》

### 講 堂

10月22日(日)	和太鼓の部 “和太鼓響演”	
	時 間	14:00 ~ 16:00
	団体名	田無卑弥鼓 保谷和太鼓会 & 若鷹
10月29日(日)	器楽の部 “吹奏楽のつどい”	
	時 間	13:30 ~ 15:30
	団体名	東京都立保谷高等学校吹奏楽部 西東京市立青嵐中学校吹奏楽部 保谷高校OB吹奏楽団 碧山吹奏楽部
11月5日(日)	洋舞の部 “絆・ハートでつなぐダンスの輪”	
	時 間	(第1部) 11:00 ~ 13:00 (第2部) 13:30 ~ 15:15
	団体名 (出演順)	(第1部) SPIRAL CUBE Hulawers YUKA DANCE STUDIO ホアロハ PUA HINANO つくしバレエ&モダン教室 リコレファ TOHNO DANCE STUDIO (第2部) プア イリマ カパー フラ オナー プア オナオナ E☆hs Dance School フラハーラウ オ コアナニ TANASHI ソーラン会 Pilina Pua Nani Studio Dimension
		

## 《武蔵野大学》

### 雪 頂 講 堂

11月4日(土)	合唱の部 “広げて行こう 合唱の輪 開いて見よう 合唱のとびら”	
	時 間	12:30 ~ 16:30
	団体名 (出演順)	谷戸幼稚園 コール ファミリア コーロ・アウローラ ハーモニーポシエツト Singende Tanten コーラス・ドルチェ うたごえ ソレイユ 男声合唱団 アンサンブル・ステラ 女声アンサンブル「こーろ・ふぁーら」 コール・ソレイユ いずみコーラス 田無混声合唱団 保谷女声合唱団 コールハーモニー・木精 混声合唱団コールフロイデ 男声ダブルカルテット コール JOY
	※来場には事前予約が必要です。詳細は公民館等に配置しているチラシをご覧ください。	
11月5日(日)	箏曲の部 “古くて新しい邦楽を楽しもう”	
	時 間	13:00 ~ 16:00
	団体名	糸の音会 お箏音楽教室 かおん 華調会 奏 - かなで - 千枝の会 千枝の会 Kids 文華女子高等学校 伝統文化部「箏曲」 HOYA HOYA club 武蔵野大学邦楽部 琴之音会
		
	※来場には事前予約が必要です。詳細は公民館等に配置しているチラシをご覧ください。	



## 《柳沢公民館》

ロビー・視聴覚室・第2会議室・第3会議室

10月28日(土)～10月30日(月)

展示の部

10:00～17:00(最終日は16:00まで)

柳沢押し花サロン 写真・個人

西東京市シルバー人材センター

西東京市障がい者福祉をすすめる会

和紙 わらべ人形の会

## 《きらっと》

多目的ホール・会議室

10月28日(土)～10月30日(月)

展示の部

10:00～17:00(最終日は16:00まで)

木ぼとけの会 写真・個人 書道・個人

武蔵野大学(書道と造形)

西東京市民文化祭ポスター公募イラスト作品

## 《ひばりが丘公民館》

和室・集会室

10月22日(日)

茶道の部

“抹茶・和菓子で心和むひとときを”

10:00～14:00(受付13:30まで)

西東京市茶道連盟(表千家 裏千家)

## 《住吉会館ルピナス》

和室・大広間

11月5日(日)

茶道の部

“抹茶・和菓子で心和むひとときを”

10:30～15:30(受付15:00まで)

西東京市茶道連盟(表千家 裏千家)

## 《田無公民館》

和室・活動室2

10月29日(日)

茶道の部

“抹茶・和菓子で心和むひとときを”

10:00～14:00(受付13:30まで)

西東京市茶道連盟(大日本茶道学会 裏千家)



# 「日本の文化体験フェス」 in 市民文化祭

日本文化の魅力を体験するフェスを市民文化祭会場にて開催します。  
 日本人も外国人も皆様一緒になって、日本の文化を体験する催しです。  
 ※体験は事前申込制です。  
 ※体験者募集の申込みはすでに締め切っております。  
 ※詳細は文化振興課へお問い合わせください。 文化振興課 TEL：042-420-2817

体験名	講師	体験内容
日舞	日舞の部 花柳 誉	扇子を使って「さくらさくら」または「黒田節」を踊る
茶道	西東京市茶道連盟	お茶と和菓子のいただき方を学ぶ
書道	武蔵野大学教授 広瀬 舟雲	大きな紙に大きな筆で文字を書く
組ひもストラップ作り	組ひも愛好会	組ひもでストラップを作る
ゆかたの帯結び	保谷着付研究会	浴衣の帯結びを体験
生け花	西東京市華道連盟	美しい活け方を学ぶ



## 西東京市民文化祭へ参加しませんか？



西東京市民文化祭は、参加団体の代表者などによって実行委員会を組織し、企画運営しています。  
 参加を希望される方は、例年、5月に開催する総会にて、お申し込みいただけます。  
 総会の日時等詳細は4月頃に西東京市報・市ホームページにてお知らせしますので、随時ご確認ください。  
 様々な分野でご活動されている皆様のご参加をお待ちしています。

「いこいーな」  
 ©シンエイ/西東京市

### 【参加条件】

- ・個人…市内在住・在勤・在学の方
  - ・団体…市内で活動しており、会員の半数以上が市内在住・在勤・在学の方で構成された団体
- ※詳細は文化振興課へお問い合わせください。 文化振興課 TEL：042-420-2817



## 開催会場案内図

●は西東京市民文化祭会場です。

◎はPR in アスタの会場です。

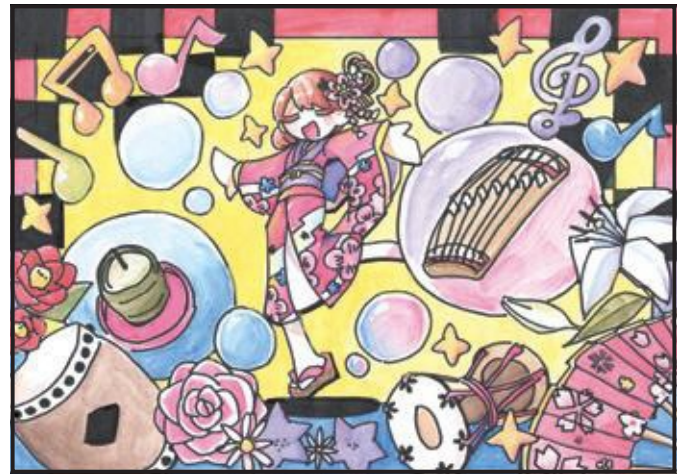


ご来場の際には、公共交通機関やコミュニティバス「はなバス」をご利用いただき、  
自家用車の利用はご遠慮ください。

**Please use public transportation to go to each venues.**



古川 幸子



田倉 光

## 市民文化祭ポスター用イラスト作品公募

市民文化祭では、より一層市民の皆様が市民文化祭に関心を深め、身近に感じていただけるよう、ポスターと総合プログラムに掲載するイラスト作品を公募いたしました。

ご応募をいただいた皆様には誠に感謝申し上げます。その中から、最優秀賞に吉賀 幸一 様、優秀賞に古川 幸子 様と田倉 光 様の作品が選ばれました。

受賞者3名の方々には10月15日（日）にコール田無で表彰式を開催いたします。また、ご応募いただいた全ての作品は10月28日（土）から10月30日（月）まで、南町スポーツ・文化交流センター「きらっと」に展示いたします。皆様のご来場をお待ちしております。

第23回西東京市民文化祭ポスター用イラスト作品の募集につきましては、令和6年5月中旬から7月中旬に予定しております。

## 作品公募にご応募いただいた皆様のご紹介

### 最優秀賞

吉賀 幸一 様

### 優秀賞

古川 幸子 様、田倉 光 様

(以下順不同)

細越 紫音 様、清水 幹王 様



細越 紫音



清水 幹王