



西東京市

令和8年度 平和大使事業 募集要項

募集期間：令和8年5月1日（金）～6月21日（日）



お問い合わせ先

西東京市生活文化スポーツ部協働コミュニティ課

〒188-8666 西東京市南町5丁目6番13号 田無第二庁舎5階

TEL 042-420-2821 Mail kyoudou@city.nishitokyo.lg.jp

1 平和大使事業とは？

戦争体験者が少なくなっている中、平和を未来に引き継ぐため、事前学習を通じて平和大使を育成し、広島での体験や現地の若者たちとの交流を通して、戦争や平和の大切さを自分事として捉え、発信するとともに、同世代や広く市民に平和の尊さを伝えることを目的としています。

また、企画段階から参加者、若者スタッフが関わり、若い視点からの平和推進の取組をすすめ、体験を広く市民に発信します。

2 実施期間

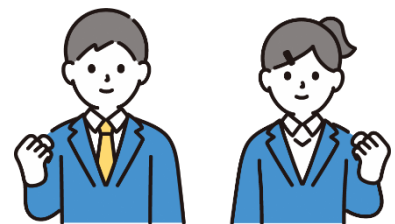
派遣期間：令和8年8月5日（水）～7日（金）（2泊3日）

そのほか、子ども・若者平和ワークショップを含む事前・事後の学習会や、発表会など、年度内を通じた活動を行います。

3 対象

以下の要件を満たしている方

- ・2026年4月1日現在、西東京市に在住・在学している中学生、高校生の方（平成20（2008）年4月2日から、平成26（2014）年4月1日までに生まれた方）
- ・派遣期間の他、子ども・若者平和ワークショップ及び事前・事後の学習会、発表会等の原則全日程に参加できる方
- ・派遣研修後も、平和大使派遣事業としての体験を活かし、西東京市での平和事業、広報活動等に協力できる方
- ・保護者の同意を得られる方



4 定員

14名程度（申込多数は抽選）

※フォームに記載していただいた志望動機、活動等を確認させていただきます。

※子ども・若者平和ワークショップに参加した方は、優先して抽選します。結果は6月下旬に申込者全員に対し、メールで通知いたします。

5 申込方法

6月21日（日）までに申込フォームにより申し込み



申し込みフォーム

6 参加費

無料

新幹線往復代、広島市内交通費、宿泊費（2名1室）、入館料、朝昼夕食を含みます。

ただし、以下の経費については、自己負担となります。

- (1) 子ども・若者平和ワークショップ及び事前・事後の学習会、発表会、広島派遣時の自宅－東京駅間の交通費
- (2) 自由行動時の昼食代
- (3) 体調不良等で保護者の迎えが必要になった場合の交通費及びその他の経費

7 スケジュール

(1) 広島派遣の行程

日程	内容
8月5日（水）	午前：東京駅⇒広島駅 午後：広島平和記念資料館、原爆ドーム等の見学 夜：グループ学習
8月6日（木）	午前：平和記念式典参列・献花 午後：平和学習プログラム「全国平和学習のつどい」 （広島平和文化センター主催） 夜：グループ学習
8月7日（金）	午前：自由学習 午後：広島駅⇒東京駅

※見学先等は事前学習会を踏まえ参加者の皆さんの意見も聞きながら決定していきます。上記は、あくまでも現時点の予定です。



(2) 事前学習会

ワークショップを中心に、みなさんと年の近い大学生世代の若者スタッフがサポートに入りながら楽しく行います。

内 容	概 要
事前学習会 第1回 (子ども・若者 平和ワークショップ)	日時：令和8年6月13日(土) 午後2時～4時 場所：西東京市民文化プラザ (西東京市田無町4-15-12 ONE FOR ALL 西東京内4階)
事前学習会 第2回	日時：令和8年7月11日(土) 午後2時～4時 場所：西東京市役所田無第二庁舎4階
事前学習会 第3回 (オリエンテーションを含む)	日時：令和8年7月26日(日) 午後2時～4時 場所：西東京市役所田無第二庁舎4階

※当日の進行により、終了時間が延長する場合があります。ご了承ください。

(3) 事後学習会・発表会

事後学習会は、主に広島派遣の振り返り・発表会に向けた準備を行います。

内 容	概 要
事後学習会 第1回	日時：令和8年8月21日(金) 午後6時～8時 場所：西東京市役所田無第二庁舎5階
事後学習会 第2回	日時：令和8年9月4日(金) 午後6時～8時 場所：西東京市役所田無第二庁舎5階
事後学習会 第3回	日時：令和8年9月11日(金) 午後6時～8時 場所：西東京市役所田無第二庁舎5階
平和大使 発表会	日時：令和8年9月中旬(予定) 場所：タクトホームこもれび GRAFARE ホール (西東京市中町一丁目5番1号)

※発表会は9月中旬を予定しています。事前学習の際に正式な日程をお知らせいたします。

※当日の進行により、終了時間が延長する場合があります。ご了承ください。



8 注意事項

- ・参加者の都合による派遣中の途中参加、途中離脱はできません。
- ・当日の気象情報や災害の発生等により予定が変更になる場合があります。予めご了承ください。



9 FAQ

質問	答え
参加するのに、専門的な知識はありますか？	応募に専門的な知識はいりません。事前学習会には専門の講師や、ボランティアの大学生世代の若者スタッフがサポートしますのでご安心ください。
友達と一緒に参加できますか？	お友達と一緒に応募いただけますが、応募多数の場合には必ずしも、ご希望に添えない場合もあります。もし、お友達と一緒にでなければ参加しない等の希望がありましたら、申請フォームにご記載ください。
宿泊はどのようになりますか？	宿泊先は、ホテルビスタ広島（広島県広島市中区鉄砲町6-15）を予定しており、参加者は原則2名 1室のお部屋を予定しています。
旅行の引率は誰がしますか？	すべての行程に市の担当職員3名と、旅行会社のツアーコンダクター、大学生世代の若者スタッフ数名が同行し、参加者の皆さんをサポートします。 自宅と東京駅間の移動については個別にご相談させていただきます。
食事はどうなりますか？	団体での行動中の食事場所はあらかじめ決めてありますので、参加者の負担はありません。食物アレルギーなどには完全に対応することは難しい場合もありますので、事前にご相談ください。

<p>事前学習会とはどのようなことをするのですか？</p>	<p>事前学習は、広島での体験、学びをより効果的するための準備として、戦争のこと、広島での被爆のこと、西東京市にもあった戦争被害などについてみんなで学びます。座学だけでなく、体験やワークなどを交えて、参加者と交流しながら考えます。</p>
<p>事後学習会と発表会どんなことをするのですか？</p>	<p>事前学習会と広島での体験を踏まえ、学んだことをまとめるのが事後学習会になります。9月の発表会では、市のイベントの中で、それらを広く市民の皆さんの前でお話いただくことになります。グループでの発表を予定しているので、話すのが苦手な方でも心配いりません。（在席している学校などでも、皆さんの体験を広めていただくことをお願いする場合があります。）</p>
<p>平和大使ってなんですか？</p>	<p>平和大使としてお願いしたいのは、広島での体験を自分だけで終わらせずに友達や広く市民に伝えてもらうことです。無理のない範囲で、市の事業やさまざまな機会でご協力をお願いすることがあります。</p>

