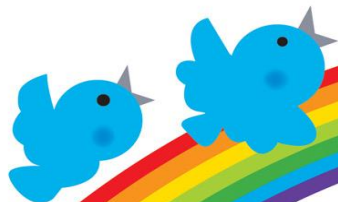


オカリナと楽しい仲間たちの集い



～見て！聴いて！歌って！ ひばり野原の音楽会～

公民館で活動するサークルと地域の皆さんの出会いの場、第2弾！
皆さんも歌や手拍子で参加して、音楽会を一緒に楽しみましょう♪

6月23日(火)
13時30分～15時終了予定

【場所】ひばりが丘公民館※直接ロビーへお越しください。

【対象】どなたでも

【演奏】オカリナ・NEON、音楽好きの仲間たち

【曲目】四季の歌(オカリナ)
ブーベの恋人(マンドリン・ギター)
ロンドンデリー(ギター)
ワルツィング・キャット(ピアノ)
など



【団体紹介】オカリナ・NEON

私たち、オカリナ・NEONは、月に一度、市内の介護老人保健施設でボランティア活動をしているサークルです。介護老人保健施設の利用者の皆さんは、歌が大好きでオカリナのメロディーに合わせて元気に歌っています。

時にはクラシックのアンサンブルを聴いていただくこともあります。

メンバー皆、気さくで、いつも和やかな雰囲気楽しく練習をしています。

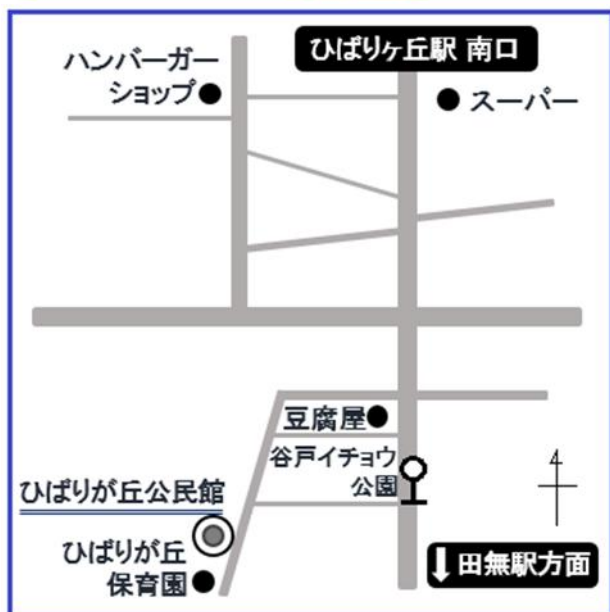
いつも笑いが絶えません(^_^♪

練習の拠点として、ひばりが丘公民館を利用させていただいています。



さまざまな種類の
オカリナがあります♪

普段の練習風景♪



《ひばりが丘公民館へのアクセス》

- 西武池袋線「ひばりヶ丘駅」
 - ・南口より 徒歩10分
 - ・南口より 西武バス【境03】
武蔵境駅行き（谷戸経由）
「谷戸イチョウ公園」下車3分
 - 西武新宿線「田無駅」
 - 北口より 西武バス【境03】
ひばりヶ丘駅行き（谷戸経由）
「谷戸イチョウ公園」下車3分
- ※駐車場はありません

ひばりが丘公民館

西東京市ひばりが丘2-3-4（都営住宅4号棟1階）

☎ 042-424-3011（平日9時～17時まで）