

災害で不安なこと、みんなで話ませんか？

# BOSAI カフェ

**いつかやってくる災害、気になることや不安なことを語り合いたい！**

BOSAI カフェは、そんな思いを持った、柳沢公民館主催の地域防災講座で学んだ市民が発足させた自主サークル「BOSAI カフェの会」と柳沢公民館が共催で行っています。



## 能登に行ってきました コーナー

「BOSAI カフェの会」のメンバーが輪島市門前町に行ってきました。  
体験したこと、感じたことなどをお話しします。

## 災害用トイレ コーナー

大きな地震が起きた時、トイレの水を流すことはできません。  
そんな時、使用できるのが、市が全戸に配布した携帯トイレです。  
どうやって使うのか、水を使って試してみましょう。

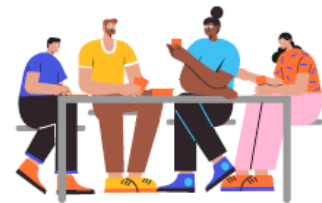


## 日常備蓄 コーナー

近くのスーパー等で、普段、食べ慣れているものを  
ちょっと多めに購入しておくことが備えになります。  
身近なものが「非常食」になることをご紹介します。

## カードゲーム コーナー

地震が発生すると何が起きるでしょう？  
誰かが怪我をしたら、連絡がつかなかったら…。  
そんな具体的な状況について考えるカードゲームを  
体験してみましょう。



**2/21(土)**

**14:00~16:00**

**柳沢公民館 視聴覚室**

【共 催】柳沢公民館・BOSAI カフェの会

【問い合わせ】柳沢公民館 ☎042-464-8211

西東京市柳沢 1-15-1 ※西武柳沢駅南口下車1分