

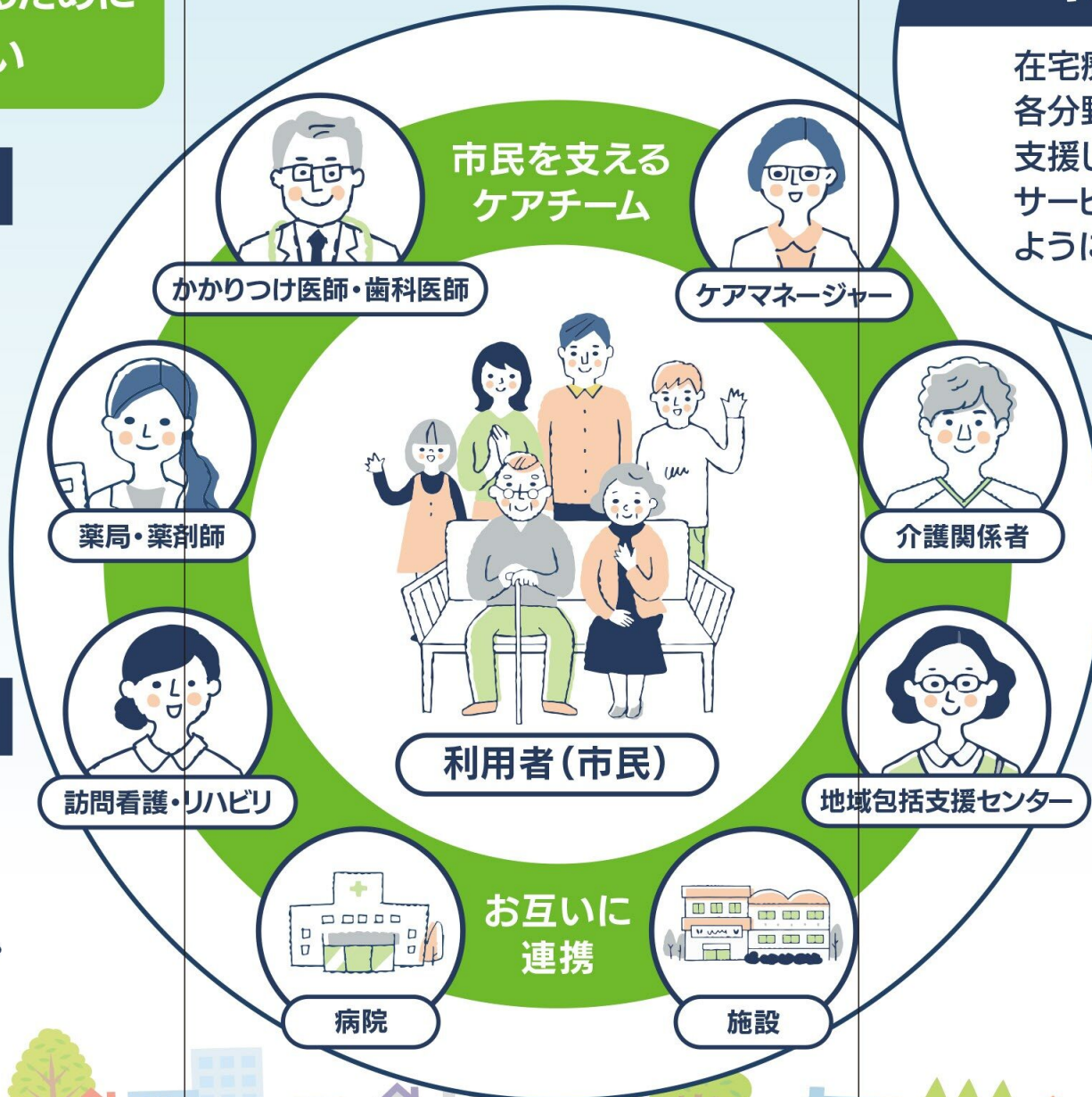
住み慣れた地域で
あなたらしく暮らし続けるために
一緒に考えさせてください

「にしのおわ」とは…

医療や介護にお困りごとの
ある市民や専門職の方々の
相談を承ります。
相談内容に応じて、地域の在宅
療養機関とのかけ橋となり、
住み慣れた地域で安心して
暮らせるようにお手伝い
いたします。

どんな人がいるの？

看護師や保健師等の専門資格
を持った者がおります。
医療や介護の情報を提供し
たり、かかりつけ医や訪問看護・
訪問介護などの様々なケア
チームとの調整のお手伝いを
いたします。



在宅療養連携支援センター にしのおわ

在宅療養を支える
各分野間の連携を
支援して、スムーズに
サービスを提供できる
ように調整



相談方法

電話相談(直通)
042-420-2860

窓口相談
西東京市南町
五丁目6番13号
(田無第二庁舎1階)

月曜日～金曜日の
午前9時から
午後5時まで
(祝日、年末年始を除く)

※職員不在の時もありま
すので、ご相談の際は、
事前にご連絡ください。