

# けやき号予約受付開始日カレンダー

2022

# 4月



	日	月	火	水	木	金	土
<b>利用日</b>						<b>1</b>	<b>2</b>
予約開始日						3/1	3/2
第6回目 申し込み日						3/29	3/30
<b>利用日</b>	<b>3</b>	<b>4</b>	<b>5</b>	<b>6</b>	<b>7</b>	<b>8</b>	<b>9</b>
予約開始日	3/3	3/4	3/4	3/4	3/7	3/8	3/9
第6回目 申し込み日	3/31	4/1	4/1	4/1	4/4	4/5	4/6
<b>利用日</b>	<b>10</b>	<b>11</b>	<b>12</b>	<b>13</b>	<b>14</b>	<b>15</b>	<b>16</b>
予約開始日	3/10	3/11	3/11	3/11	3/14	3/15	3/16
第6回目 申し込み日	4/7	4/8	4/8	4/8	4/11	4/12	4/13
<b>利用日</b>	<b>17</b>	<b>18</b>	<b>19</b>	<b>20</b>	<b>21</b>	<b>22</b>	<b>23</b>
予約開始日	3/17	3/18	3/18	3/18	3/18	3/22	3/23
第6回目 申し込み日	4/14	4/15	4/15	4/15	4/18	4/19	4/20
<b>利用日</b>	<b>24</b>	<b>25</b>	<b>26</b>	<b>27</b>	<b>28</b>	<b>29</b>	<b>30</b>
予約開始日	3/24	3/25	3/25	3/25	3/28	3/29	3/30
第6回目 申し込み日	4/21	4/22	4/22	4/22	4/25	4/26	4/27

けやき号受付 050-5812-0678  
(月)～(金) 8時30分～17時15分

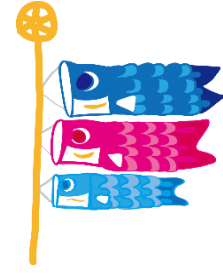
👉5月は裏面に

- ◆利用日の1カ月前の同日から(例: 4/10は3/10～)月5回、申込日が土日祝日にあたる場合は、その前日の平日になります。
- ◆6回目からの申込みは、利用日の3日前から(例: 4/15は4/12～)、申込日が土日祝日にあたる場合は、その前日の平日になります。
- 上記の4月カレンダーを参考に申し込んでください

# けやき号予約受付開始日カレンダー

2022

# 5月



	日	月	火	水	木	金	土
<b>利用日</b>	<b>1</b>	<b>2</b>	<b>3</b>	<b>4</b>	<b>5</b>	<b>6</b>	<b>7</b>
予約開始日	4/1	4/1	4/1	4/4	4/5	4/6	4/7
第6回目 申し込み日	4/28	4/28	4/28	4/28	5/2	5/2	5/2
<b>利用日</b>	<b>8</b>	<b>9</b>	<b>10</b>	<b>11</b>	<b>12</b>	<b>13</b>	<b>14</b>
予約開始日	4/8	4/8	4/8	4/11	4/12	4/13	4/14
第6回目 申し込み日	5/2	5/6	5/6	5/6	5/9	5/10	5/11
<b>利用日</b>	<b>15</b>	<b>16</b>	<b>17</b>	<b>18</b>	<b>19</b>	<b>20</b>	<b>21</b>
予約開始日	4/15	4/15	4/15	4/18	4/19	4/20	4/21
第6回目 申し込み日	5/12	5/13	5/13	5/13	5/16	5/17	5/18
<b>利用日</b>	<b>22</b>	<b>23</b>	<b>24</b>	<b>25</b>	<b>26</b>	<b>27</b>	<b>28</b>
予約開始日	4/22	4/22	4/22	4/25	4/26	4/27	4/28
第6回目 申し込み日	5/19	5/20	5/20	5/20	5/23	5/24	5/25
<b>利用日</b>	<b>29</b>	<b>30</b>	<b>31</b>				
予約開始日	4/28	4/28	4/28				
第6回目 申し込み日	5/26	5/27	5/27				

けやき号受付 050-5812-0678  
(月)～(金) 8時30分～17時15分

👉 4月は裏面に

◆利用日の1カ月前の同日から（例：5/5は4/5～）月5回、申込日が土日祝日にあたる場合は、その前日の平日になります。

◆6回目からの申込みは、利用日の3日前から（例：5/6は5/2～）、申込日が土日祝日にあたる場合は、その前日の平日になります。

●上記の5月カレンダーを参考に申し込んでください