

# けやき号予約受付開始日カレンダー

2024

# 4月



	日	月	火	水	木	金	土
<b>利用日</b>		<b>1</b>	<b>2</b>	<b>3</b>	<b>4</b>	<b>5</b>	<b>6</b>
予約開始日		3/1	3/1	3/1	3/4	3/5	3/6
第6回目 申し込み日		3/29	3/29	3/29	4/1	4/2	4/3
<b>利用日</b>	<b>7</b>	<b>8</b>	<b>9</b>	<b>10</b>	<b>11</b>	<b>12</b>	<b>13</b>
予約開始日	3/7	3/8	3/8	3/8	3/11	3/12	3/13
第6回目 申し込み日	4/4	4/5	4/5	4/5	4/8	4/9	4/10
<b>利用日</b>	<b>14</b>	<b>15</b>	<b>16</b>	<b>17</b>	<b>18</b>	<b>19</b>	<b>20</b>
予約開始日	3/14	3/15	3/15	3/15	3/18	3/19	3/19
第6回目 申し込み日	4/11	4/12	4/12	4/12	4/15	4/16	4/17
<b>利用日</b>	<b>21</b>	<b>22</b>	<b>23</b>	<b>24</b>	<b>25</b>	<b>26</b>	<b>27</b>
予約開始日	3/21	3/22	3/22	3/22	3/25	3/26	3/27
第6回目 申し込み日	4/18	4/19	4/19	4/19	4/22	4/23	4/24
<b>利用日</b>	<b>28</b>	<b>29</b>	<b>30</b>				
予約開始日	3/28	3/29	3/29				
第6回目 申し込み日	4/25	4/26	4/26				

けやき号受付 050-5812-0678  
(月)～(金) 8時30分～17時15分

👉5月は裏面に

◆利用日の1カ月前の同日から(例:4/10は3/10～)月5回、申込日が土日祝日にあたる場合は、その前日の平日になります。

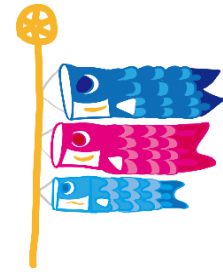
◆6回目からの申込みは、利用日の3日前から(例:4/15は4/12～)、申込日が土日祝日にあたる場合は、その前日の平日になります。

●上記の4月カレンダーを参考に申し込んでください

けやき号予約受付開始日カレンダー

2024

5月



	日	月	火	水	木	金	土
<b>利用日</b>				<b>1</b>	<b>2</b>	<b>3</b>	<b>4</b>
予約開始日				4/1	4/2	4/3	4/4
第6回目 申し込み日				4/26	4/26	4/30	5/1
<b>利用日</b>	<b>5</b>	<b>6</b>	<b>7</b>	<b>8</b>	<b>9</b>	<b>10</b>	<b>11</b>
予約開始日	4/5	4/5	4/5	4/8	4/9	4/10	4/11
第6回目 申し込み日	5/2	5/2	5/2	5/2	5/2	5/7	5/8
<b>利用日</b>	<b>12</b>	<b>13</b>	<b>14</b>	<b>15</b>	<b>16</b>	<b>17</b>	<b>18</b>
予約開始日	4/12	4/12	4/12	4/15	4/16	4/17	4/18
第6回目 申し込み日	5/9	5/10	5/10	5/10	5/13	5/14	5/15
<b>利用日</b>	<b>19</b>	<b>20</b>	<b>21</b>	<b>22</b>	<b>23</b>	<b>24</b>	<b>25</b>
予約開始日	4/19	4/19	4/19	4/22	4/23	4/24	4/25
第6回目 申し込み日	5/16	5/17	5/17	5/17	5/20	5/21	5/22
<b>利用日</b>	<b>26</b>	<b>27</b>	<b>28</b>	<b>29</b>	<b>30</b>	<b>31</b>	
予約開始日	4/26	4/26	4/26	4/26	4/30	5/1	
第6回目 申し込み日	5/23	5/24	5/24	5/24	5/27	5/28	

けやき号受付 050-5812-0678  
(月)～(金) 8時30分～17時15分

👉4月は裏面に

- ◆利用日の1カ月前の同日から（例：5/5は4/5～）月5回、申込日が土日祝日にあたる場合は、その前日の平日になります。
- ◆6回目からの申込みは、利用日の3日前から（例：5/6は5/2～）、申込日が土日祝日にあたる場合は、その前日の平日になります。
- 上記の5月カレンダーを参考に申し込んでください

# けやき号予約受付開始日カレンダー

2024

6月



	日	月	火	水	木	金	土
<b>利用日</b>							<b>1</b>
予約開始日							5/1
第6回目 申し込み日							5/29
<b>利用日</b>	<b>2</b>	<b>3</b>	<b>4</b>	<b>5</b>	<b>6</b>	<b>7</b>	<b>8</b>
予約開始日	5/2	5/2	5/2	5/2	5/2	5/7	5/8
第6回目 申し込み日	5/30	5/31	5/31	5/31	6/3	6/4	6/5
<b>利用日</b>	<b>9</b>	<b>10</b>	<b>11</b>	<b>12</b>	<b>13</b>	<b>14</b>	<b>15</b>
予約開始日	5/9	5/10	5/10	5/10	5/13	5/14	5/15
第6回目 申し込み日	6/6	6/7	6/7	6/7	6/10	6/11	6/12
<b>利用日</b>	<b>16</b>	<b>17</b>	<b>18</b>	<b>19</b>	<b>20</b>	<b>21</b>	<b>22</b>
予約開始日	5/16	5/17	5/17	5/17	5/20	5/21	5/22
第6回目 申し込み日	6/13	6/14	6/14	6/14	6/17	6/18	6/19
<b>利用日</b>	<b>23</b>	<b>24</b>	<b>25</b>	<b>26</b>	<b>27</b>	<b>28</b>	<b>29</b>
予約開始日	5/23	5/24	5/24	5/24	5/27	5/28	5/29
第6回目 申し込み日	6/20	6/21	6/21	6/21	6/24	6/25	6/26
<b>利用日</b>	<b>30</b>						
予約開始日	5/30						
第6回目 申し込み日	6/27						

けやき号受付 050-5812-0678  
(月)~(金) 8時30分~17時15分

👉7月は裏面に

- ◆利用日の1カ月前の同日から(例:6/15は5/15~)月5回、申込日が土日祝日にあたる場合は、その前日の平日になります。
- ◆6回目からの申込みは、利用日の3日前から(例:6/17は6/14~)、申込日が土日祝日にあたる場合は、その前日の平日になります。
- 上記の6月カレンダーを参考に申し込んでください