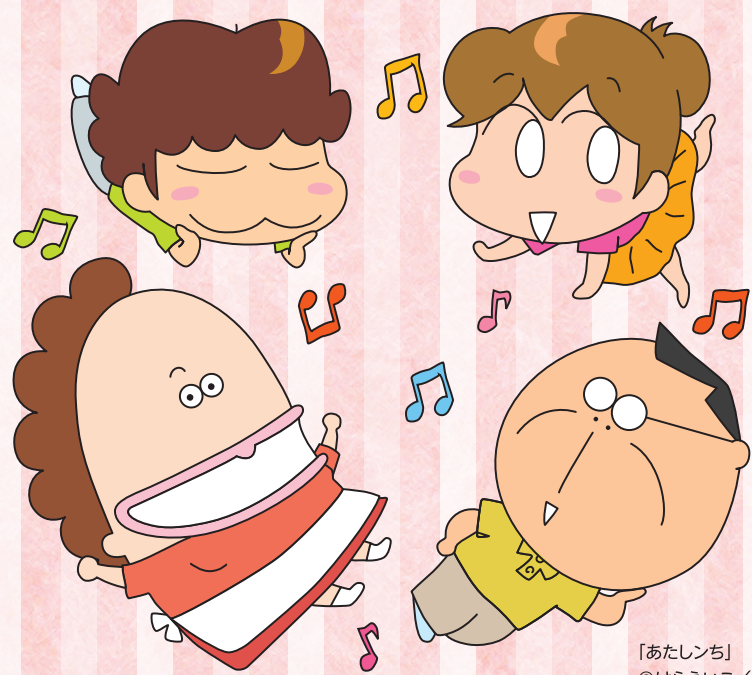


西東京市

# 子育て ハンドブック



「あたしんち」  
©けらえいこ/シンエイ

あたしんち ATASHI-CHI NEXT

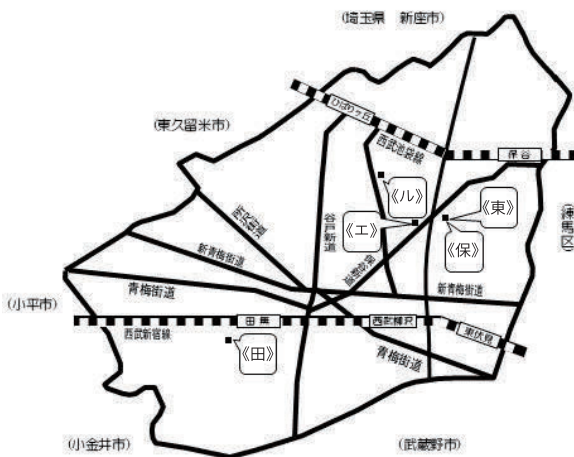
# 西東京市子育てハンドブックとは？

子育てハンドブックは、おもに0歳～小学生の子どもを子育て中の方にに向けた情報冊子です。

掲載されている情報は子育てに関する一部の情報となりますが、何か知りたいときに、お役に立てば幸いです。

また、何か困ったり悩んだりしたときには、ぜひご相談ください。

## 西東京市役所や市の窓口はどこにある？



《田》…西東京市役所田無庁舎、  
田無第二庁舎  
所在地：西東京市南町5-6-13

《保》…防災・保谷保健福祉総合センター  
所在地：西東京市中町1-5-1

《東》…保谷東分庁舎  
所在地：西東京市中町1-6-8

《エ》…エコプラザ西東京  
所在地：西東京市泉町3-12-35

《ル》…住吉会館 ルピナス  
所在地：西東京市住吉町6-15-6

※この冊子では、お問合せの所在地を《田》のように表記しています。

※掲載情報は、令和8年1月現在のものです。

詳細は市ホームページまたは問合せ先へご確認ください。



「いこいな」  
©シンエイノ西東京市

# もくじ

## 1 子どもが生まれたら（0歳～）

|                    |   |
|--------------------|---|
| 児童手当・子供の医療費の助成制度   | 1 |
| 健康診査・予防接種          | 2 |
| 西東京市に転入した方へ・相談会・講座 | 3 |
| 養育医療・慢性疾患・障害など     | 4 |

## 2 家事・育児支援（0歳～12歳）

|              |    |
|--------------|----|
| 子どもを一時的に預けたい | 7  |
| 家事の支援を受けたい   | 10 |

## 3 保育園・幼稚園に入るとき（0歳～6歳）

|                   |    |
|-------------------|----|
| 保育園入園の流れ          | 13 |
| 幼稚園等へ入園するには       | 14 |
| 保育施設              | 15 |
| 認可外保育施設入所児童保護者助成金 | 22 |
| 幼稚園等              | 23 |
| 補助金・給付費制度         | 25 |
| 給付認定              | 27 |

## 4 小学生になったときは（6歳～12歳）

|                     |    |
|---------------------|----|
| 小学校入学の流れ            | 29 |
| 放課後子供教室             | 30 |
| 小学校・学校選択制度          | 31 |
| 指定校変更制度・就学援助費・就学奨励費 | 32 |
| 学童クラブ               | 33 |
| 特別支援教育              | 35 |
| 学校に登校しない・できないとき     | 36 |
| 各種相談窓口              | 37 |

## 5 ひとり親家庭への支援

|             |    |
|-------------|----|
| 各種サービス・手当助成 | 39 |
| 優遇制度        | 41 |
| 住宅探し        | 43 |

※ひとり親家庭でなくても要件を満たす場合利用できます。

## 6 子育てに関わる地域の団体など

|                      |    |
|----------------------|----|
| 西東京市社会福祉協議会          | 45 |
| 西東京市青少年育成会・子ども110番の家 | 46 |
| 子育てサークル・子ども食堂        | 46 |

## 7 各種相談窓口

|                         |    |
|-------------------------|----|
| 市役所の問合せ先・市公式LINE        | 47 |
| 各種情報提供・相談窓口             | 49 |
| 子育て・子どものことで相談できる場所      | 51 |
| 西東京市多文化キッズサロン・多文化共生センター | 54 |



## 8 おでかけ




|                  |    |
|------------------|----|
| 子どもの遊び場・交流場所     | 55 |
| 児童館・図書館・公民館・公園など | 57 |
| 子育てマップ           | 63 |

## 9 もしもの時は

|           |    |
|-----------|----|
| 救急・夜間休日診療 | 65 |
| 防災・防犯など   | 69 |

# 子育てカレンダー

|             | 0<br>か<br>月 | 1<br>か<br>月   | 2<br>か<br>月   | 3<br>か<br>月    | 4<br>か<br>月 | 5<br>か<br>月 | 6<br>か<br>月   | 7<br>か<br>月   | 8<br>か<br>月 | 9<br>か<br>月  | 10<br>か<br>月 |  |
|-------------|-------------|---|---------------|----------------|-------------|-------------|---------------|---|-------------|--------------|--------------|--|
| 子ども<br>イベント |             | お七夜   | 保育園入園 ▶ P13   |                |             |             |               |   |             |              |              |  |
|             |             | お宮参り  |               | お食い初め          |             |             |               |  |             |              |              |  |
| 健康<br>診査    |             |  |               | 3～4か月<br>健診    |             | 6～7か月<br>健診 |               |   |             | 9～10か月<br>健診 |              |  |
|             |             |   |               | 乳幼児健診について ▶ P2 |             |             |               |   |             |              |              |  |
| 予防<br>接種    |             |   | 予防接種について ▶ P2 |                |             |             |               |   |             |              |              |  |
| 手続き<br>助成等  |             | 児童手当 ▶ P1   |               |                |             |             |               |   |             |              |              |  |
|             |             | 医療費助成（乳幼児・義務教育・高校生） ▶ P1  |               |                |             |             |               |   |             |              |              |  |
| 子育て<br>支援   |             | ファミリー・サポート ▶ P9   |               |                |             |             |               |   |             |              |              |  |
|             |             |   | 一時保育 ▶ P7     |                |             |             |               |   |             |              |              |  |
|             |             |   |               | ショートステイ ▶ P8   |             |             |               |   |             |              |              |  |
|             |             |   |               |                |             |             | 病児・病後児保育 ▶ P9 |   |             |              |              |  |

| 11<br>か<br>月 | 1 歳   | 2 歳   | 3 歳            | 4 歳 | 5 歳  | 6 歳            |
|--------------|---|---|----------------|-----|--|----------------|
|              |   |   |                |     |  |                |
|              | 初誕生祝  | プレ保育<br>▶ P14   | 幼稚園入園<br>▶ P14 |     |  | 小学校入学<br>▶ P29 |
|              | 1歳半<br>健診   |   | 3歳児<br>健診      |     | 5歳児<br>歯科健診  | 就学時健診<br>▶ P29 |
|              |   |   |                |     |  |                |
|              |  |   |                |     |  |                |
|              |   |   |                |     |  |                |
|              |   |   |                |     |  |                |
|              |   |   |                |     |  |                |
|              |   |  |                |     |  |                |
|              |   |   |                |     |  |                |
|              |   |   |                |     |  |                |

# 西東京市子ども条例

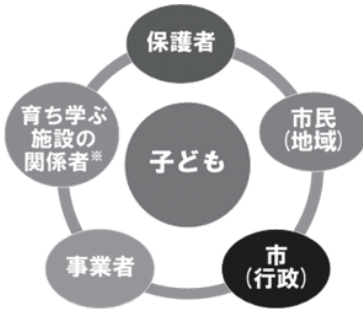
子ども条例は、今と未来を生きる全ての子どもが健やかに育つ環境を整え、まち全体で子どもの育ちを支えていくことを目的としてつくられています。

子どもの育ちを支える人たちの役割や、子どものために特に進めていきたい取組、子どもの悩み事・困り事を相談できる仕組みをつくることなどが示されています。

## 【子どもにやさしい西東京を目指した取組】

- 虐待を防ぎます。
- いじめ等の子どもの権利を侵害する問題に対応します。
- 子どもの貧困を防ぎます。
- 心とからだの健康と安全な環境をつくります。
- 子どもが安心して遊んだり、学んだり、活動したりして過ごせる居場所づくりをします。
- 社会の一員である子どもの考えや意見を大切にします。
- 子どもの権利について広め、みんながお互いを大切にできるようにします。

## 【子どもの育ちを支える人たちの役割】



条例では、子どもの育ちを支える人たちの役割とそれぞれが連携・協働していくことを定めています。

また、保護者の皆さんをはじめ、子どもの育ちを支える人たちが役割を果たせるよう、お互いに支援したり、支援を受けたりすることが示されています。

※保育園、幼稚園、小・中学校、高等学校、  
児童養護施設、児童館・センター、学童クラブ等のこと



## 西東京市子ども家庭センター（P51参照）

妊娠・出産から18歳に育つまでの一体的な相談窓口です。お気軽にご相談ください。

## 西東京市子育て応援アプリ「いこいこ」

妊娠出産・子育て期の方向けに、  
市の子育て情報を載せたアプリです。  
ぜひ、西東京市の子育て情報の案内板  
としてご活用ください。



< App Store >



< Google Play >



## 西東京市子ども相談室 ほっとルーム

どんなことでも子ども自身が相談できます。子どものことなら、おとも相談できます。

### 相談時間

平日 午後2時～午後8時  
土曜日 午前10時～午後4時  
(日曜日・祝日・年末年始は休み)

### 手紙

〒202-0005  
西東京市住吉町6-15-6  
住吉会館ルピナス2階  
子ども相談室 ほっとルーム宛

### 相談電話

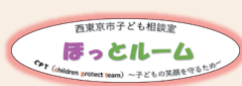
フリーダイヤル クイック なやみなし  
0120-9109-77

### FAX

042-439-6646

### メール

相談受付フォームから送信できます。



## 子どもLINE相談 いこいーな窓口@西東京

おおむね18歳までの方専用のLINE相談です。  
誰かに学校のこと・おうちのこと・友だち関係  
などのことで相談したい…でも対面や電話では  
話しづらい…名前を名乗らなくて大丈夫。



## 「あったか相談窓口」(P52参照)

どこに相談したらいいかわからないときや迷ったときに、ご利用ください。

