

地域子育て支援だより No.2

～認可保育園入所の流れ・幼稚園申請の準備・
施設見学の勧めと見学ポイント～



★★令和9年度保育施設4月入所までの流れ★★

西東京市子ども若者部
幼児教育・保育課
令和8年 4月 発行

～認可保育所、地域型保育施設の入所申請は幼児教育・保育課です～

令和8年
5月

認可保育施設入所申請についての情報収集

まずは令和8年度の入園の案内を見てみましょう。

- ◆市のホームページや窓口で、入所についての情報を収集しましょう。

認可保育施設に見学予約

- ◆見学は、直接施設に連絡をして、日程の調整をしましょう。
認可外保育施設や幼稚園は保護者と施設との直接契約です。

「就労証明書」は9月中旬より配布またはホームページからダウンロードできます。



9月

10月

令和9年度「西東京市 保育施設 入園のご案内」配布開始(10月中旬)

- ◆必要書類の準備は早めにおきましょう。

11月

令和9年度4月入所希望第1次申請（郵送は10月下旬～）
（窓口は11月上旬～）

- ◆令和8年度に申請しているが、ご入園（転園）出来ていない方で、令和9年4月の入所を希望される方は、新たに申請が必要です。

令和9年
2月

- ◆4月一次申込結果通知（2月上旬）

令和9年度4月入所希望第2次申請(1次申請締め切り後～2月中旬)

- ◆4月二次申込結果通知（3月上旬）

3月

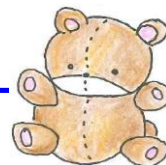
- ◆内定者→医療機関で健康診断を受け、保育園で面接を行います。
- ◆保留者→引き続き、各月の入所審査会議で審査が行われます。
(5月から翌年2月まで)

4月

入園、慣れ保育



★★令和9年度 4月幼稚園入園の準備★★



～幼稚園の入園手続きは、各施設にて行っています～

令和8年
5月

幼稚園に関する情報収集

令和7年度『幼稚園ってどんなところ?』の冊子を参考にしてみましょう。
令和8年度の冊子は、夏ごろ発行予定です。

夏頃
～

- ◆幼稚園は、基本的には3歳児クラスから就学前の3年間保育です。
- ◆加えて、現在西東京市の幼稚園のうち、7園（こみね幼稚園・田無いづみ幼稚園・田無富士見幼稚園・田無向ヶ丘幼稚園・東京女子学院幼稚園・宝樹院幼稚園・明成幼稚園）は、満3歳児クラスを開設しています。
3歳の誕生日の前日から入園することができます。
- ◆更に、すべての園で『プレ保育』（未就園児クラス）を行っています。
プレ保育の回数、頻度などは園によって異なります。

- ◆見学は、直接幼稚園に連絡して約束しましょう。
（見学指定日がある園と随時受付園があります。各園にお問い合わせください）
- ◆幼稚園は保護者と施設との直接契約です。
- ◆説明会の日程や入園までの手続きなどを確認しておきましょう。

10月

入園願書配付

- ◆10月15日頃から、各園で入園願書が配布されます。
（願書は、有料の場合もあります。）



11月

入園願書受付・面接開始

- ◆11月1日頃から、各園で願書の受付・面接が開始します。

入園準備

- ◆子どものための教育・保育給付認定申請書・子育てのための施設等利用給付認定申請書の提出をしましょう。
（「幼児教育・保育の無償化」の給付費を受けるには、事前の認定申請が必要です）
- ◆2号認定を希望する場合は就労証明書等の提出も必要です。
- ◆園服や体操着等の採寸などの手続きがあります。
※各幼稚園にご確認ください。



令和9年4月

入園

★★保育園・幼稚園の見学について★★

保育園・幼稚園に入るために分からないこと、知りたいことがたくさんありますよね！
そんな気持ちに寄り添いたい！ 質問特集です。参考にしてくださいね。



見学って、何をみたらいいのかしら？

見学は、午前中がおすすめです！ 子どもがどんなふうに遊んでいるのか、
職員の接し方などをみてほしいです。



笑い声が響いているね。
遊んでいる子ども達と
先生の関わりが楽しそう！

施設の事が分かると
ほっとするなあ～！

保育園・幼稚園の
持ち物は、どんな物
があるの？

保育園のお昼寝は、布
団orコット(簡易ベ
ト)？
自分で持って行くの？

お部屋はどんな感
じ？
そのお部屋でどう過
ごすの？

保育園は「給食」って聞いたけ
れど、アレルギーは対応して
くれるの？

お散歩は、ど
この公園に行
くの？

外遊びはできる
の？
どんなおもちゃで
遊ぶの？

見学は、事前予約が必要です。
直接施設に問い合わせをしてください。
保活ワンストップサービス(※)から予約できます。
(※対応施設のみとなります。)



こども誰でも通園制度が、令和8年4月にスタートしました！

こどもの育ちを応援します！ ～こどもの集団生活・成長発達支援～



対象 生後6か月～3歳未満のお子さん（保育園・幼稚園等に通っていないお子さん）

利用時間 月に10時間が上限となります。

まずは、利用登録をしよう！

利用登録申請（乳児等支援給付認定申請）

QRコード



QRコードを読み取り、「こども誰でも通園制度ホームページ（外部リンク）」から申請してください。

⇒申請したメールアドレスに、認定証が届きます。（目安：申請後2週間程度）



- ① パスワードリセットし、初回ログインし、アカウント設定
- ② 情報登録を行ってください。
- ③ 希望の施設を探す。
- ④ 初回面談の予約、実施



事業実施園

利用希望日の予約して、**利用開始**できます。



0歳児	けやき保育園	なかまち保育園		
1歳児・2歳児	こみね幼稚園	田無向ヶ丘幼稚園	谷戸幼稚園	
2歳児	田無いづみ幼稚園	ひなぎく幼稚園	みどりが丘幼稚園	明成幼稚園

「多様な他者との関わりの機会の創出事業」について



～ 多様な体験や集団生活を経験し、こどもの育ちを応援することが目的です！ ～

対象 東京都在住で、こども誰でも通園制度を利用している1歳児クラスから2歳児クラスの幼児

利用時間 施設により異なります。

対象施設 こみね幼稚園、田無いづみ幼稚園、田無向ヶ丘幼稚園、ひなぎく幼稚園、みどりが丘保谷幼稚園、明成幼稚園、谷戸幼稚園

（※対象児童は施設によって異なります）

※詳細はQRコードからホームページをご覧ください。

QRコード



当事業は、こども誰でも通園制度を利用していることが条件となります。令和7年度に「多様な他者との関わりの機会創出事業」をご利用の方も、改めて「こども誰でも通園制度」の認定申請（利用登録）が必要です。



※西東京在住の方は、利用料金は無償となります。ただし、無償化の対象は利用料金のみです。

給食代、おやつ代などは無償化の対象外です。