

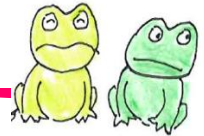
地域子育て支援だより No.5

～様々な施設や保育サービスのご案内～



西東京市子ども若者部 幼児教育・保育課 令和 8年 6月 発行

★★ 子育てに関する様々な保育施設やサービスのご案内です★★



一時保育

断続的・短期的就労や保護者の社会活動への参加、育児疲れのリフレッシュなど様々な理由で保育できなくなったときに、一時的にお子さんを預かります。西東京市のホームページから「公共施設予約管理システム（外部リンク）より登録を行ってください。（西東京市在住の方のみ申し込み可能）

★1歳以上の実施保育園★

西原保育園
ほうやちょう保育園
しもほうや保育園
西東京みどり保育園
田無保育園
そよかぜ保育園
アスクたなし保育園
田無ひまわり保育園
東伏見えにしだ保育園

1歳からの料金

- ・半日：1,200円、1日：2,400円
- ・昼食：200円、おやつ：150円

QRコード



0歳の一時保育は1枠3時間で、実施園も1歳以上の園とは異なります。

0歳一時保育はミルクや食事の提供はありません。

※満1歳になり、現況届を提出していただくと1歳以上の実施園の利用が可能です。その際、離乳食が完了していないと1日利用はできません。半日のご利用になります。

★0歳の実施保育園★

(生後3か月から
1歳の誕生日の前日まで)

向台保育園
けやき保育園
すみよし保育園
ひがし保育園

0歳の料金

- ・半日：1,200円
(3時間)

QRコード



緊急一時保育

- ・保護者の方が、急な病気や出産・介護等でお子様を保育できない時に保育園で一時的にお預かりする**緊急時の保育制度**です。（西東京市在住の方のみ申し込み可能）
- ・理由がわかる書類（診断書）などが必要です。

※実施園、期間等の詳細は、幼児教育・保育課にお問い合わせください。



子ども家庭センター

問い合わせ先

お子さん自身や子育て家庭からの様々な相談に応じる総合窓口です。地域の関係機関と連携を取りながら、お子さんと家庭に関する総合的な支援を行っています。

防災・保谷保健福祉総合センター 子ども家庭課
母子保健相談について

母子保健係 <<電話>> 042-438-4037

子ども家庭相談について

子ども家庭相談係

<<電話>> 042-425-3303

★母子保健相談

妊婦から出産、産後、就学前までの、母子の健康に関する相談ができます。

★子ども家庭相談

子育てに関する不安や悩みがある方、お子さん自身からの相談も受けます。

ご要望があれば、心理専門相談やその他専門機関をご紹介します。

(心理専門相談は予約制で月1回実施)

<<相談専用電話>> 042-439-0081

QRコード



料金

無料



子育てひろば



・0歳から3歳(4歳の誕生日の前日)までの乳幼児と、その保護者が自由に遊べる交流広場で市内に2施設あります。広いスペースで、ゆったり遊べます。

・「のどか広場」 住吉町6-15-6 住吉会館ルピナス2階 ☎042-425-1221
休館日：祝日、年末年始 対象：市内在住

・「ピッコロ広場」 田無町3-7-2 J：COMコール田無3階 ☎042-468-3803
休館日：月曜日(祝日の場合は、翌日)、年末年始 対象：市外の方もご利用できます。

※利用時間は共通で、午前10時より午後5時までです。



QRコード



料金

無料

・0歳から就学前までの乳幼児と保護者が遊べる施設が保育園にもあります。

・「地域子育て支援センター」 市内公立保育園の5か所に併設しています。

※利用できる日は、月曜日から金曜日の午前9時30分から午後4時30分までです。

QRコード



児童発達支援センターひいらぎ

お子さんの発達に関するご不安な気持ちに寄り添い、関係機関と連携を図りながら適切な支援を行い、地域の中でお子さんの成長を応援します。

★相談 要電話予約

- ・未就学児（0歳～5歳児）：お子さんの状態に合わせて、各専門職員が評価を行い、今後の方針等を保護者様と一緒に考えます。
- ・学齢児（小学校就学～18歳）：ご相談内容を丁寧に聞き取り、適切な支援先へおつなぎします。

★発達支援事業（0歳～5歳児）

児童発達支援事業・個別療育・フォローグループ

★地域支援事業

幼稚園・保育園その他子育て関係機関対象に巡回訪問や学習会等

QRコード



問い合わせ・申込先

児童発達支援センターひいらぎ

（月～金 電話受付時間午前9時～午後4時）

住吉町6-15-6 住吉会館1階

042-422-9897

料金

無料
児童発達支援事業は有料
（ただし、無償化対象）



病児・病後児保育

問い合わせ・申込先

★病児保育室「ありあ」 南町5-11-8 042-439-5212

★病児保育室「えくぼ」 下保谷4-2-21 042-438-7001

★病後児保育室「ばんだ」 田無町4-27-3 042-465-0988

病気の最中や病気回復期の乳幼児（生後6ヵ月～10歳）を一時的に預かる施設です。保育園などに通っていないなくても保護者の都合により、お子さんを看護できないときに利用できます。この事業は、市が医療機関へ運営を委託しています。

★利用方法

<登録>

- ・登録申込書に必要事項を記入し、ご利用になりたい保育室に提出⇒面談⇒登録完了⇒市より登録承諾書を送付

<利用>

- ・お子さんが病気の最中、または回復期⇒主治医を受診し、病児・病後児保育施設利用に係る申請書を書いてもらう⇒病児・病後児保育室へ利用予約⇒利用

★ご注意

- ・利用を希望する施設毎に事前登録と面談が必要です。
- ・申込書類は、各病児・病後児保育施設、幼児教育・保育課の他、市のホームページからも入手できます。

QRコード



料金

- ・4時間以内のとき
1,500円/日
- ・4時間を超えるとき
3,000円/日



子育て支援ショートステイ

保護者の方が病気・出産・介護などで、一時的に子育てにお困りのとき、市がこの事業を委託している児童養護施設でお預かりします。

★対象：市内在住のお子さん

★預かり施設

(生後4か月から3歳まで)

社会福祉法人慈生会ナザレットの家(乳児院)

<所在地> 清瀬市梅園3-14-23

(1歳6か月から小学6年生まで)

社会福祉法人セント・ジョセフ会

聖ヨゼフホーム(児童養護施設)

<所在地> 保谷町4-12-7

QRコード



問い合わせ・申込先

子ども家庭課 事業庶務係

《電話》 042-439-3511



★登録制ではありませんので、その都度申請が必要です。

詳細は子ども家庭課 事業庶務係までお問い合わせください。

料金

- ・1人あたり 3,000円/日
(1回のご利用は原則7日以内)
- ・食費は施設により異なります。

ファミリー・サポート・センター

お子さんを「預けたい方」と「預かりたい方」からなる会員同士の相互援助活動で、0歳～小学6年生のお子さんを有償で預けられます。(西東京市社会福祉協議会への運営委託事業)

★ファミリー会員(預けたい方)になるには？

- ・対象：市内在住で育児の支援が必要な0歳から小学6年生までのお子さんを育てている保護者。
- ・受付：説明会に参加し、会員登録をしてください(電話で参加申請)。説明会の日程はホームページや市報をご覧ください。お子さんも一緒に参加できます(1歳以上保育あり)
- ・援助内容：保護差者の理由にかかわらず、子どもを預かります(預かり、送迎、見送り)。

★サポート会員(預かりたい方)になるには？

- ・対象：市内在住で満20歳以上の方。事務局が実施する養成講習会(年2回)か、事務局が認めた講座を修了後に会員登録し、活動開始。

★注意

- ・病児・病後児のお預かりはできません。
- ・サポート会員が見つからない場合は、ご希望に沿えないこともあります。

※詳細はファミリー・サポート・センター事務局へお問い合わせください。

QRコード



問い合わせ・申込先

田無総合福祉センター4階 西東京社会福祉協議会内
ファミリー・サポート・センター事務局

電話 024-497-5079 (月～金)

FAX 024-497-5354 午前8時30分～午後6時)

料金

- ・月～金 8:30～17:00
1時間800円
- ・月～金 6:00～8:30、17:00～23:00
1時間1,000円
- ・土・日・祝・年末年始 6:00～23:00
1時間1,000円



・ ※ここで紹介している料金や補助制度については令和8年6月現在の状況です。
西東京市子ども若者部 幼児教育・保育課 ☎042-460-9842