

田無公民館

素材本来の味を生かした健康的でとびきりおいしい料理にチャレンジ！有機農業の生産者と消費者を結び活動をしている講師から食材について学び、みんなで楽しく料理しましょう。

▼とき＝別表のとおり

土曜日 10時～14時

▼ところ＝田無公民館

▼対象＝小学3年生～中学生

▼定員＝16人(申込順)

田無公民館

**小・中学生対象
フードコーディネーターによる
料理&食材レッスン**



※3回全て出席できる方を優先

▼講師＝澤田史子(食を考える会)

▼持ち物＝エプロン、三角巾(頭を覆うもの)、手拭タオル

▼材料費＝3回分千350円を初日に持参ください

▼申込＝10月6日(火)15時から電話で田無公民館へ

回	月日	テーマ食材	メニュー
1	10/24	お米	・土鍋で炊くごはん・手作りカレー ・玄米の焼きそばちゃんぶる
2	10/31	小麦粉	・スープハンバーグ・スパゲティ
3	11/14	有機野菜	・びっくりボールグラタン・スープ餃子

芝久保公民館

**美しい展示会
★木目込み人形展★
「伝統工芸をつくる」**



10月は、芝久保町在住の「かごめ会」北原信子さんと生徒さんの作品展です。歌舞伎、市松人形、五月人形のわらべ武者などが並びます。「皆さんに見ていただけることになり嬉しいですね。これからも日本の伝統工芸を大切にしていきたいです。どうぞお楽しみください。」

▼とき＝10月3日(土)～25日(日)

▼ところ＝芝久保公民館

柳沢公民館

ムービールーム柳沢

ところ 柳沢公民館 定員 100人(先着順)

申込 当日、上映30分前から受付をします。直接視聴覚室までお越し下さい。上映時間前に入場にご協力をお願いします。

「初恋のきた道」	「山の郵便配達」
(2000年) 89分	(1999年) 93分
10月14日(水) 14時～	10月23日(金) 19時～
監督：チャン・イーモウ	監督：フォ・ジエンチー
出演：チャン・ツイイー	出演：トン・ルウジュン

**第47回 東京都公民館研究大会
地域と歩む公民館II**

▼とき＝平成21年12月13日(日) 10時～16時

▼ところ＝小金井公民館本館(福祉会館3階)・福祉会館・小金井市役所本庁舎・小金井市役所第2庁舎 ほか

▼課題別集會＝

- ①公民館の可能性を探る
- ②魅力ある講座～だれもが参加でき参加したくなる講座
- ③仲間づくりで元気な街を
- ④子育て世代へのアプローチ～公民館にできること
- ⑤インターネットの活用と広域連携

▼参加費＝1,000円

▼申込＝10月30日(金)までに公民館にお申し込みください。

▼主催＝東京都公民館連絡協議会

※詳しい内容は各公民館にて配布中の大会開催要項をご覧ください。

日々大忙しのお母さん、ちょっと一息ついて、子育てのことや自分自身のこれからのことについてみんなと学びあいましょ。

子育て中の方、子育てに関心のある方、大募集です。

▼とき＝別表のとおり

10時～15時

▼ところ＝田無公民館

▼対象＝市内在住者

▼定員＝25人(申込順)

▼保育＝6か月以上就学前の乳幼児15人(1歳未満の乳児は3人程度) 10月9日(金)10時から保育説明会。おやつ代干

回	月日	内容	講師
☆	10/9(金)	保育説明会(保育希望者のみ)	保育員・担当職員
1	10/13(火)	ともに学ぶ仲間と知り合いになろう	浮田理香(生活クラブ保育園ほお園長)
2	10/20(火)	幻の子ども像に振り回されないで	青木悦(教育ジャーナリスト)
3	10/27(火)	追い詰められる母親達～家庭教育の重圧の中で～	石川結貴(ノンフィクション作家)
4	11/10(火)	感想を語り合おう	担当職員
5	11/18(水)	いじめの構造～なぜ子どもたちは怪物になるのか?～	内藤朝雄(明治大学文学部准教授)
6	11/24(火)	夫婦関係が子どもに与える影響	小林久美子(東京心理研究所)
7	12/2(水)	本当に青少年の凶悪犯罪は増えているのか? 不安を煽るメディア	内藤朝雄(明治大学文学部准教授)
8	12/8(火)	感想を語り合おう	担当職員
9	1/13(水)	格差と子育て フランスはなぜ子育てがしやすいのか?	横田増生(ジャーナリスト)
10	1/19(火)	学校、教師の期待される役割の変化	貝塚茂樹(武蔵野大学教授)
11	1/26(火)	感想を語り合おう	担当職員
12	2/2(火)	夢実現! 子育て中の私たちにできること	藤本裕子(㈱トランタンネットワーク 新聞社代表・お母さん大学学長代理)
13・14	2/9(火) 2/16(火)	学習の振り返り①②	担当職員
15	2/23(火)	保育の話し合い ～保育室での子ども達～(保育希望者のみ)	保育員・担当職員

保育付き

～子育て真最中の
今だからこそ学びたい～

**現代社会の
子育てビジョン**

500円をご持参ください。

*保育付きの公民館主催講座に初めて参加される方を優先

▼申込＝10月2日(金)10時から

電話で田無公民館へ



保谷駅前公民館

女性講座

**「傷ついても心をこわさず
楽に生きるために」**

毎日一生懸命に暮らしていても、ふとしたことに傷つき沈んでしまったことはありませんか。相手に気を使わず自分の気持ちや伝えられないで落ち込んだことはありませんか。どうしたら傷つかないで、少しでも楽に生きることができるとはどのようなか?

▼とき＝別表のとおり

水曜日 10時～15時

▼ところ＝保谷駅前公民館

▼対象＝市内在住・在勤・在学者の女性

▼定員＝20人(申込順)

▼講師＝鈴木明美(心理カウンセラー)

▼申込＝10月2日(金)10時から電話で保谷駅前公民館へ

回	月日	内容
1	11/4	エゴグラムで自分を知ろう
2	11/18	みんな存在を認められたい
3	12/2	物事の捉え方の癖をみてみよう
4	12/16	嫌み発言はなぜ起こる
5	1/13	自分の書いたシナリオに気づいている?
6	1/27	本当の自分を生きるために

*保育付き講座ではありませんので、ご了承ください。

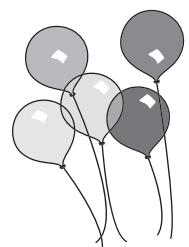
田無公民館

**第5回
人形劇フェスタ
in西東京
準備会のお知らせ**

▼とき＝10月19日(月) 14時～16時

▼ところ＝田無公民館

▼問合せ＝田無公民館



来年度の5月8日(土)・9日(日)実施予定の田無公民館まつりに参加していただける団体または個人を大募集します。

詳しくは田無公民館までお問い合わせください。

▼呼びかけ＝平成21年田無公民館まつり実行委員会

田無公民館

**田無公民館まつり
参加者募集します**



公民館は住民による文化創造の中心です。(保谷駅前公民館利用者)