

田無公民館

こども対象

フードコーディネーターによる料理&食材レッスン 夏の食材編

旬の食材を生かした健康的でとびきりおいしい料理に舌鼓！有機農業の生産者と消費者を結び講師と一緒に、そんなおいしい料理を作ってみませんか！

▼とき＝別表のとおり
月曜日 10時～13時30分

▼ところ＝田無公民館

▼対象＝小学3年生～中学生

▼定員＝16名(申込多数の場合抽選)

▼講師＝澤田史子(食を考える会)

▼持ち物＝エプロン、三角巾、頭を覆うもの、手拭タオル、ふきん、上履き

▼材料費＝2回分900円を初日に

ご持参ください。
▼申込＝往復はがきで「往信」の表に田無公民館あて記入。裏面に①郵便番号②住所③電話番号④参加者氏名(ふりがな)⑤学校名⑥学年⑦受講経験の有無を記入、返信表にご自身の宛名を記入、裏面は無記入。

▼締切＝7月15日(金)消印有効

有効



| 月日 | 内容 |
|-----|------------------|
| 8/1 | 家族に作ってあげたい朝食メニュー |
| 8/8 | みんなで楽しくパーティーメニュー |

保谷駅前公民館

身近な材料をつかってペーパーグライダーを作って飛ばそう！

紙飛行機を自分で組み立て、テスト飛行をして、滞空時間の競争を友達とします。飛行時間を記録した「飛行時間認定証」を協会から全員に発行します。

▼とき＝8月6日(土)14時～16時

▼ところ＝保谷駅前公民館

▼対象＝市内在住・在学の小学生(3年生までは保護者が一緒に参加してください)

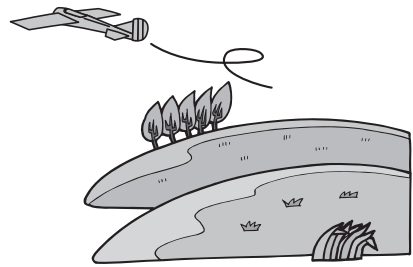
▼定員＝20名(申込順)

▼講師＝城野正幸(日本紙飛行機協会認定指導員)

▼材料費＝1人300円(当日集めます)

▼持ち物＝帽子(グライダーを飛ばすときの安全帽です)

▼申込＝7月11日(月)10時から電話で保谷駅前公民館へ



田無公民館

高齢者講座

『田無カレッジ』

人ととの出会い・人ととの和

新たな仲間との出会い、交流。学生時代に舞い戻ったようなワクワク感と学ぶ楽しさを「大人の学級」で味わってみませんか。和をもって地域交流の輪を広げていきましょう。

▼とき＝別表のとおり 月2 日曜日 13時45分～15時30分(ホームルームでの話し合い等) 15時30分～16時頃

▼ところ＝田無公民館他

▼対象＝60歳以上の市内在住者で初めて『田無カレッジ』に参加される方(全回出席できる方を優先)

▼締切＝7月12日(火)消印有効(申込多数の場合は抽選)

※ご夫婦等での申込みの場合も申込はがきは一人一枚必要です。

▼申込はがきは一人一枚必要です。

▼締切＝7月12日(火)消印有効(申込多数の場合は抽選)

▼材料費＝500円(自然環境講座 肥料代等)

▼申込＝往復はがきで、「往信」の表に田無公民館あて記入。裏面に①住所②氏名(ふりがな)③電話番号④年齢⑤田無カレッジ受講希望と記入。返信表にご自身の宛名を記入。裏面は無記入。

※ご夫婦等での申込みの場合も申込はがきは一人一枚必要です。

▼締切＝7月12日(火)消印有効(申込多数の場合は抽選)

▼材料費＝500円(自然環境講座 肥料代等)

▼申込＝往復はがきで、「往信」の表に田無公民館あて記入。裏面に①住所②氏名(ふりがな)③電話番号④年齢⑤田無カレッジ受講希望と記入。返信表にご自身の宛名を記入。裏面は無記入。

※ご夫婦等での申込みの場合も申込はがきは一人一枚必要です。

▼締切＝7月12日(火)消印有効(申込多数の場合は抽選)

▼材料費＝500円(自然環境講座 肥料代等)

▼申込＝往復はがきで、「往信」の表に田無公民館あて記入。裏面に①住所②氏名(ふりがな)③電話番号④年齢⑤田無カレッジ受講希望と記入。返信表にご自身の宛名を記入。裏面は無記入。

※ご夫婦等での申込みの場合も申込はがきは一人一枚必要です。

▼締切＝7月12日(火)消印有効(申込多数の場合は抽選)

▼材料費＝500円(自然環境講座 肥料代等)

▼申込＝往復はがきで、「往信」の表に田無公民館あて記入。裏面に①住所②氏名(ふりがな)③電話番号④年齢⑤田無カレッジ受講希望と記入。返信表にご自身の宛名を記入。裏面は無記入。

※ご夫婦等での申込みの場合も申込はがきは一人一枚必要です。

▼締切＝7月12日(火)消印有効(申込多数の場合は抽選)

▼材料費＝500円(自然環境講座 肥料代等)

▼申込＝往復はがきで、「往信」の表に田無公民館あて記入。裏面に①住所②氏名(ふりがな)③電話番号④年齢⑤田無カレッジ受講希望と記入。返信表にご自身の宛名を記入。裏面は無記入。

※ご夫婦等での申込みの場合も申込はがきは一人一枚必要です。

▼締切＝7月12日(火)消印有効(申込多数の場合は抽選)

▼材料費＝500円(自然環境講座 肥料代等)

▼申込＝往復はがきで、「往信」の表に田無公民館あて記入。裏面に①住所②氏名(ふりがな)③電話番号④年齢⑤田無カレッジ受講希望と記入。返信表にご自身の宛名を記入。裏面は無記入。

※ご夫婦等での申込みの場合も申込はがきは一人一枚必要です。

▼締切＝7月12日(火)消印有効(申込多数の場合は抽選)

▼材料費＝500円(自然環境講座 肥料代等)

▼申込＝往復はがきで、「往信」の表に田無公民館あて記入。裏面に①住所②氏名(ふりがな)③電話番号④年齢⑤田無カレッジ受講希望と記入。返信表にご自身の宛名を記入。裏面は無記入。

| 回 | 月日 | 内容 | 講師等 |
|----|-------|------------------------------|-----------------------|
| 1 | 7/26 | 開校式・オリエンテーション | 担当職員 |
| 2 | 8/2 | コミュニケーション講座 | 松尾咲子(話し方講座講師) |
| 3 | 8/23 | 自然環境講座①一廃棄ペットボトルを使って栽培容器を作る① | 筒口典康(グリーンアドバイザー) |
| 4 | 9/6 | ② | ② |
| 5 | 9/20 | 国際社会講座① 国際交流のいま | 大内 俊(慶應義塾大学大学院非常勤研究員) |
| 6 | 10/11 | スポーツ講座 グラウンドゴルフにチャレンジ | 西瀧克夫(協会公認指導員) |
| 7 | 10/25 | 健康講座① 一操体法による健康づくり | 金子幸代(太極拳講師) |
| 8 | 11/8 | ② | ② |
| 9 | 11/29 | 国際社会講座② 今後の国際交流 | 大内 俊(慶應義塾大学大学院非常勤研究員) |
| 10 | 12/13 | 古典文学講座① 和歌に親しむ | 久保貴子(実践女子大学講師) |
| 11 | 12/27 | ② | ② |
| 12 | 1/10 | 音楽講座 お腹から声を出してはつらつ健康に | 茜のどか(童謡歌手) |
| 13 | 1/24 | 文学講座① 先人の言葉に生き方を学ぶ | うたぐち はじめ 謡口 明(文教大学教授) |
| 14 | 2/7 | 体験を語る講座 一四国お遍路の旅 | 森 郁雄(NEWカレッジ広場代表) |
| 15 | 2/21 | 文学講座② 先人の言葉に生き方を学ぶ | うたぐち はじめ 謡口 明(文教大学教授) |
| 16 | 3/6 | 閉校式(修了証書授与) | 担当職員 |

第6回 人形劇フェスタin西東京

▼とき＝7月10日(日) 10時30分～16時30分
▼ところ＝西東京市民会館

主催 人形劇フェスタin西東京 実行委員会 田無公民館 ☎461-1170

田無公民館

| 3階 大ステージ | | |
|----------|----------------------|-----------------|
| 午前の部 | | |
| 時間 | 演目 | 団体名 |
| 10:00～ | 開場 開会のあいさつ | |
| 10:30～ | わらべうたメドレー | グッピーズ(泉小学校児童有志) |
| | 「スズメと子ネズミとホットケーキ」 | くまねずらA |
| | ～休けい10分～ | |
| | 「なからげた」 | ふるしき座 |
| ～11:50 | 「へのかっぱ」 | くまさんの会 |
| 午後の部 | | |
| 時間 | 演目 | 団体名 |
| 12:30～ | 開場 | |
| 13:00～ | わらべうたメドレー | グッピーズ(泉小学校児童有志) |
| | 「ブレーメンへいこう!」 | くまねずらB |
| | 「ねずみのすもう」 | 人形劇団ラディッシュ |
| | ～休けい10分～ | |
| | かげ絵・むかしばなし「かっぱのすりばち」 | エクラアニマル |
| ～14:30 | 「したきりすずめ」 | パペットシアターやん助 |



アニメ上映(3階 第5会議室)

▼時間＝10時～14時20分

エクラアニマルの短編アニメをエンドレスで上映



人形劇フェスタ (1階 公会堂)

『三びきのやぎのがらがらどん』
『ぼちぼちいこが』

▼開場＝15:00～
▼時間＝15:15～16:30
▼定員＝500人



☆会場は市民会館です。お間違のないようお願いいたします。

*大ステージ・小ステージは椅子なしフローリング。靴を脱いでお入りください。
*授乳室…3階第4会議室
*乳幼児の休憩室・食事スペース…4階竹の間と各階のロビーをご利用ください。
*ごみの持ち帰りにご協力ください。

●人形劇フェスタin西東京とは・・・
「子ども達が、気軽に人形劇を楽しめる機会を、西東京市に根付かせたい」と願う市民が集まって、企画運営したお祭りです。
西東京市内で活動しているアマチュア劇団と、プロの劇団の合同公演です。
市民劇団の工夫をこらした舞台上に親しんだあとは、プロの迫力ある上演をお楽しみください。
ご家族・お友達をお誘いあわせのうえ、おいでください。

手づくり楽器で音楽会!

おとなも子どもも、身近な物を再利用して楽器を作ります。できあがったら、人形たちと音楽会をしよう!