

記念日にちなみだまがしが絵をお楽しみください。まがしがは500。解答は2面です。

まがしがし

4月22日 アースデー

1969年にアメリカの大学の環境保護ティーチンで、1970年4月22日を「アースデー」とすると提案され、この日に地球環境破壊に抗議する運動をしたのを契機に設けられました。地球環境について考える日です。【作画者】ぴか(東町在住)



※タッチの違いや色の濃淡は間違いに含みません。

サークルから 会員募集

グループ群彩

水彩画で静物・風景・人物を描いています。描く喜びを一緒に。毎週月曜日/10時~12時/柳沢公民館ほか/入会金千円・月額千625円

住吉英会話サークル

イギリス人講師を囲んでの英会話です(初・中級)。見学可。月4回水曜日/14時~16時/住吉会館(ルビナス)/入会金3千円・月額3千円

笑顔の太極拳 悠有クラブ

太極拳、柔に、たのしく、心地よく健康増進をめざしましょう。月4回水曜日/10時~11時40分/田無公民館/入会金千円・月額3千円

阿波踊り たなし連

楽しく踊るをモットーに、年間を通じて活動しています。毎週水曜日/19時半~21時半/谷戸公民館/月額千円(他にレンタル衣装代)

田無囲碁同好会

囲碁を以前打っていた方、大歓迎。楽しく囲碁が打てます。毎週金曜日/13時~17時/田無公民館ほか/半年2千円

ボーリング同好会

美容と健康のためにストレッチ体操を始めませんか。月2~3回月曜日/13時15分~14時45分/保谷駅前公民館/入会金千円・月額2千500円

カラオケおしん

カラオケの会。月1回レッスンあり。60歳代歓迎。第1・4金曜日、第2火曜日/9時~12時/新町福祉会館/月額500円/60歳以上対象

コール・ラバンダー

素敵なピアノ伴奏で声合わせ、心合わせて楽しく歌いましょう。月4回水曜日/10時~12時/保谷駅前公民館ほか/入会金500円・月額3千円

田無太極拳愛好会

健康太極拳24式と中国体操練功。見学体験歓迎いたします。月4回火曜日/14時~16時/田無公民館/入会金500円・月額800円

弥生書道会

書道・ペン習字をマイペースで楽しみながら学びませんか。第1・3木曜日/13時~15時/田無公民館/入会金2千円・月額2千円

彩友会

水彩画を楽しむ会です。初心者歓迎。見学もどうぞ。月3回月曜日/13時~15時半/柳沢公民館ほか/入会金500円

おたのしみ川柳

今月のお題「魚」

小骨あげ三毛とシエアした団炉裏端 荒井茂
めで鯛の1米寿と喜寿の祝膳 紅葉
島国が魚離れて何を食う 詩織
切身見て魚の名前出てこない 涌井テル子

編集室では、みなさんの投稿をお待ちしています。氏名・住所・電話番号を記入の上、お近くの公民館に郵送、メール、持参でお寄せください。

6月号のお題「時」です

締切 4月24日(金)

円・月額2千円

香を楽しむ会

香りを通して、四季の移ろいや古典文学の世界を楽しみます。第1水曜日/9時~12時半/保谷駅前公民館/月額4千300円

めいせいストリーム

健康な毎日のために、体を動かしましょう。見学歓迎。月4回水曜日/13時半~15時/芝久保公民館/入会金500円・月額2千500円

大正琴クローバー

お琴で「きりぎりす」等の合奏を楽しみましょう。初心者大歓迎。月2回月曜日/9時半~13時/保谷駅前公民館/月額3千円

朗読劇の会 りふれ

一緒に朗読劇を楽しみましょう。どなたでも大歓迎です。2カ月に3回土曜日/14時~16時/ひばりが丘公民館/月額千750円

和光会

みなさまと一緒に茶道(裏千家)を楽しみましょう。月2回木曜日/13時~16時/田無公民館ほか/月額3千円

保谷シルバーコーラス

頭と身体と心の若さを保ちましょう。第1・2・4木曜日/10時~12時/富士町福祉会館/月額4千円/60歳以上対象

21世紀の生き方を源氏物語に学ぶ会

古文が苦手だった人も楽しく学んで物語の世界に(宇治十帖)。第1土曜日/14時半~16時半/谷戸公民館ほか

※金額の記載がないものは無料です。

6月10日の原稿締め切り

は、4月20日(月)です。

編集後記

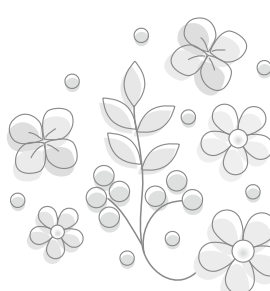
編集にかかわる中で、この地の歴史や未知のことをたくさん学べました。

さまざまな道を一面で取り上げてきた。新旧のものが入り混じり、つづろつづの姿。紙面が、その観察のお供になれば幸い。

取材先でのあれやこれや... 振り返ると知らないことばかり。再び散策ルートをたどり、わが街の歴史を深く胸に刻みたい。

公民館だよりの情報がきっかけでサークル活動に参加した方が楽しく活動されている姿は、とてもほほえましいです。

今年も近所の中学校南側に、濃いピンク色の早咲き桜が咲いた。じきに春がきて、青葉をまとい、新しい制服姿の生徒を見守る。



公運審はいま

1月・2月活動報告

公運審委員 小野修平
公運審での審議や活動内容についてお知らせします。

【会議開催日と主な内容】

定例会 1月22日・2月25日
1 公民館主催事業
主催事業計画/主催事業報告
2 中期計画(案)及び令和2年度事業計画について
3 報告事項
会議録(案)/行政報告/公民館だより編集室報告/都公運委員報告 ほか

4 事務連絡・情報交換
公運審委員研修/社会教育委員研修/都公運研究大会/谷戸公民館・図書館漏水工事/部屋の区分変更 ほか

公民館では毎年度、上位計画の総合計画や教育計画の内容をふまえ、単年度の事業計画を立てて事業運営をしています。

しかし、公民館においては、その他関連計画の内容も踏まえつつ、地域課題や地域の実態に即した事業運営を長い目で取り組んでいく必要があります。公民館長からの諮問に対して第9期公運審が提出した答申「西東

公民館運営審議会

4月22日(水)18時半
柳沢公民館
事業計画・報告について
柳沢公民館
042-464-8211

※希望する方は傍聴できます。