



西東京の教育

市ホームページアドレス
http://www.city.nishitokyo.lg.jp/

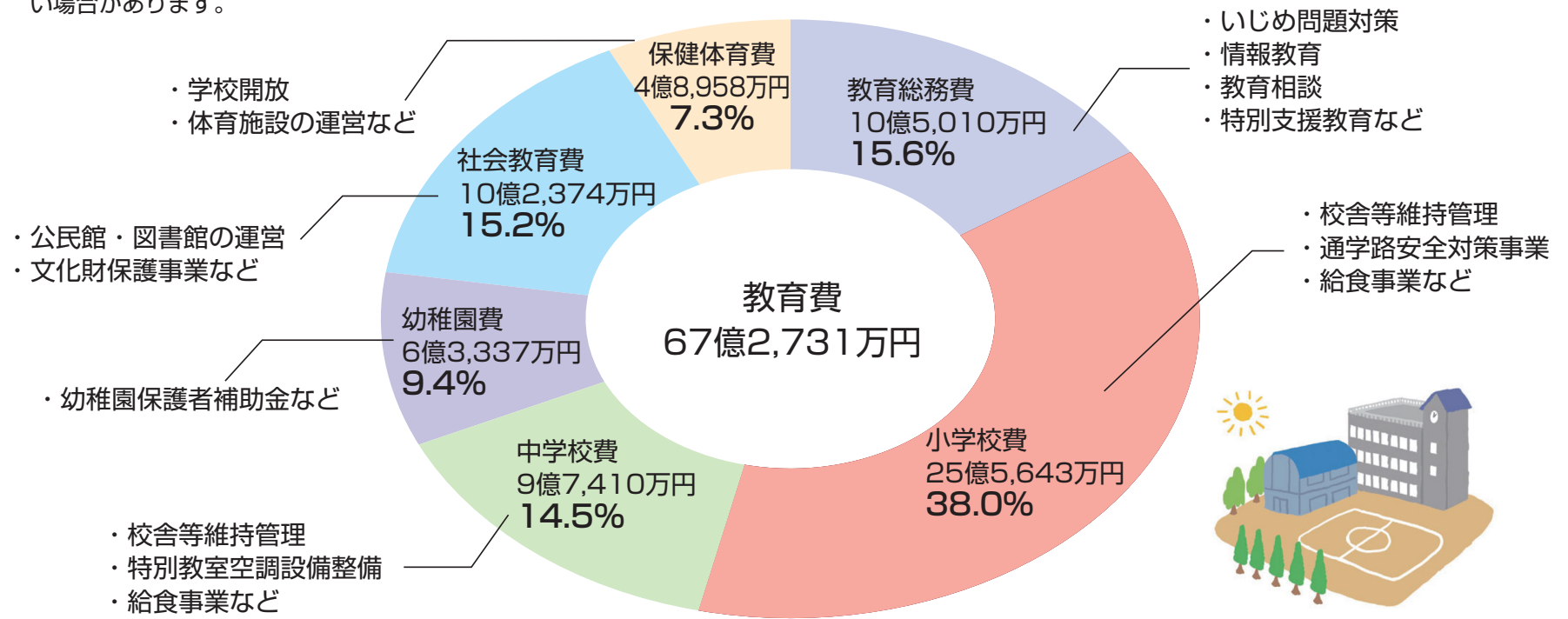
平成28年(2016年)5月15日発行 第73号

＝発行＝
西東京市教育委員会
〒202-8555
西東京市中町1-5-1
電話 042-464-1311(代)
＝編集＝
西東京市教育委員会
教育部教育企画課

平成28年度 教育予算・主要事業の概要

※各予算額は原則として表示単位未満を四捨五入していますので、合計と一致しない場合があります。

教育予算の規模と内訳



○小学校特別支援教室の開設準備
小学校6校で特別支援教室モデル校として試行し、



「いじめ防止の授業」の様子

○いじめ防止に関する情報モラル教育を充実させるためのデジタルコンテンツを全校に配信します。
・中学校第一学年で、弁護士による「いじめ防止の授業」を行います。

○いじめ問題対策
「西東京市いじめ防止対策推進条例」及び「西東京市いじめ防止対策推進基本方針」のつとり、「学校いじめ防止基本方針」を改訂するとともに、本市におけるいじめ防止に関する総合的な対策を更に推進していきます。
・スクールアドバイザーを2人体制にし、学校と教育委員会との連携の強化を図ります。
・「西東京市いじめ問題対策連絡協議会」を設置し、いじめ問題について関係機関との連携を充実させます。また、「西東京市教育委員会いじめ問題対策委員会」を設置し、教育委員会の諮問に応じて、いじめ問題に対する調査や審議を行います。

○地域ぐるみの学校安全
学校や通学路における児童の安全確保を強化するため、東京都の補助事業を活用し、小学校の通学路に防犯カメラを設置します。〈詳細は2面へ〉

○下野谷遺跡の保存と活用事業の充実
平成27年度に策定した「西東京市文化財保存・活用計画」の初年度として、計画の主要施策である下野谷遺跡の保存及び活用に取り組めます。その一環として、平成28年度から2カ年をかけて、「下野谷遺跡保存活用計画」の策定に取り組みます。

○小学校校舎等の大規模改造等
住吉小学校校舎の改修工事等、田無小学校校舎増築

○学校施設の適正規模・適正配置
中原小学校の建替え
建替協議会を引き続き開催し、学校施設建替えに当たっての基本プランを策定します。また、基本プラン及び「西東京市立学校施設建替・長寿命化及び大規模改造等事業計画」等に基づき、基本設計を進めます。ひばりが丘中学校の建替え
平成27年度に作成した(仮称)第10中学校基本設計に基づき、実施設計等を進めます。

○地域・行政資料の電子化
田無・保谷市史編さん資料の電子化を進めます。
平成27年度までに電子化した資料の公開に向けた取組を進めます。
電子化した資料を活用し、小・中学生等を対象として、地域に関わりのある講座等を実施します。

○公民館事業の充実
ひばりが丘公民館の分室化により、西東京市公民館は新体制で運営していくこととなります。中央館・分館・分室ともに利用者懇談会の拡充と活性化により、利用者の意見を反映した運営に努め、市民参加の運営のしくみを検討していきます。

○下野谷遺跡の保存と活用事業の充実
平成27年度に策定した「西東京市文化財保存・活用計画」の初年度として、計画の主要施策である下野谷遺跡の保存及び活用に取り組めます。その一環として、平成28年度から2カ年をかけて、「下野谷遺跡保存活用計画」の策定に取り組みます。

○下野谷遺跡の保存と活用事業の充実
平成27年度に策定した「西東京市文化財保存・活用計画」の初年度として、計画の主要施策である下野谷遺跡の保存及び活用に取り組めます。その一環として、平成28年度から2カ年をかけて、「下野谷遺跡保存活用計画」の策定に取り組みます。

○下野谷遺跡の保存と活用事業の充実
平成27年度に策定した「西東京市文化財保存・活用計画」の初年度として、計画の主要施策である下野谷遺跡の保存及び活用に取り組めます。その一環として、平成28年度から2カ年をかけて、「下野谷遺跡保存活用計画」の策定に取り組みます。

◆教育企画課
042(438)4070