

教育委員会の安心・安全への取組

教育委員会では、児童・生徒の安全を確保していくために、地域の皆さまと一体となって様々な取組を行っています。その取組の一部をご紹介します。

通学路合同安全点検

市立小学校では教員、保護者などの学校関係者、警察署、道路管理者、教育委員会事務局職員で通学路の合同点検を毎年1回実施しています。

その中で挙げられた危険箇所について、具体的な対策を協議し、状況に応じた安全対策を順次実施しています。

また、学校や警察署による児童への交通安全指導や、地域の皆さまのご協力による見守りや声かけを通じて、通学路における安全確保に努めています。

児童の安全確保に保護者、地域の皆さまの協力をぜひお願いします。

◆教育企画課 042(438)4071

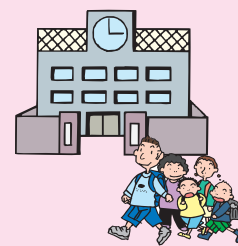
小学校通学路への防犯カメラの設置

教育委員会では、保護者や地域の皆さまと連携し平成29年度までに全市立小学校通学路への防犯カメラ設置を進めます。児童の安全確保及び地域の見守り活動の補完を目的として、1校あたり5台程度、今年度は9校(田無小、保谷第一小、保谷第二小、谷戸小、碧山小、栄小、柳沢小、住吉小、けやき小)の通学路に計45台程度の防犯カメラを設置する予定です。

設置場所については、保護者や地域の皆さまのご意見や警察の助言を踏まえて各小学校で選定します。また、プライバシー保護に十分配慮し、記録された映像は、個人情報保護条例に基づき適切に管理していきます。

設置にあたっては、丁寧な説明に努めていきます。詳細については、市報や市ホームページで随時お知らせします。

市民の皆さまにはご理解とご協力をお願いします。また、引き続き児童への温かい見守りをお願いします。



◆教育企画課 042(438)4070

スクールガードリーダーによる巡回指導

教育委員会では、児童が事件・事故に遭遇して被害者とならないように、学校と家庭や地域の関係機関・団体等と連携した学校安全管理体制の整備を充実し、継続的で実効性のある取組の一層の充実を図る必要があると考えています。

そこで、今年度も全小学校の学校安全連絡会に、学校の安全・防犯に関する専門的知識を有する、地域安全巡回指導員(スクールガードリーダー)を派遣し、専門的立場から取組の点検及び指導・助言を行います。

学校の安全・防犯について、地域全体で考えるために、保護者や地域の皆さまもぜひご参観ください。



◆教育指導課 042(438)4075

地域ぐるみの学校安全体制づくり

教育委員会では、学校や通学路における児童の安全確保を図るため、「地域ぐるみの学校安全体制づくり推進事業」を行っています。

この事業は、保護者や地域の皆さまと連携して登下校の際の見守り等を行っている学校に、見守り活動に寄与する用品を提供し、協力してくださる方に活用していただいているものです。

平成26年度に3校の小学校で取組を開始したこの事業は、1校当たり3年間実施します。毎年3校ずつ増やしていき、今年度はこれまでに実施している6校に加え、東伏見小、東小、上向台小の9校で取り組みます。これまでの取組は次のとおりです。

- 【平成26年度新規実施校】
- 保谷第一小学校 横断幕 看板
- 保谷第二小学校 防犯ステッカー等
- 栄小学校 たすき ワッペン等
- 【平成27年度新規実施校】
- 芝久保小学校 防犯用ベスト等
- 谷戸第二小学校 腕章
- けやき小学校 交通誘導旗等



防犯ベストと腕章の活用事例(芝久保小)

教育委員会では、今後も児童の安全確保のため、地域の活動を支援していきます。

◆教育企画課 042(438)4070

避難所運営協議会の活動 ～そなエリア東京を見学～

教育委員会では、大規模災害が発生した時に、地域の皆さまが安心して避難生活を送れるよう、避難施設の運営体制を迅速に確立するため、市立小・中学校に避難所運営協議会(以下、協議会)を設置しています。

その活動の一環として、2月23日(火)に、保谷第二小学校と柳沢中学校の協議会が合同で防災体験学習施設「そなエリア東京」を見学しました。

発災から避難所への移動までを疑似体験したり、映像や模型などの展示を見たりすることで、身近な日用品を使った防災グッズの作り方など、災害時に役立つ知識を身に付けることができました。

協議会では、今後も、市民の皆さまとともに、地域の防災力の向上に取り組んでいきます。



タブレット端末で学習します

◆教育企画課 042(438)4070

中学校自転車安全教室

教育委員会では、生徒が交通事故の被害者や加害者にならないようにすることを目指して、田無警察署の協力のもと、スタントマンを活用した自転車安全教室を実施しています。

急な飛び出しや二人乗り、携帯電話を使用しながらの運転など、危険なポイントについて、理解を深めます。スタントマンによる迫真の演技は、事故の恐ろしさを実感する上で大変効果的です。

今年度は、次の3校で実施予定です。

- 田無第一中学校
- 保谷中学校
- 田無第二中学校



◆教育指導課 042(438)4075