

## 来て! 見て! 中央図書館・田無公民館リニューアルオープン

耐震補強等改修工事を終え、4月1日の利用再開から1か月が経過しました。中央図書館・田無公民館を訪れた方からは、「明るくなった」「トイレがきれいになった」などの感想をいただきました。新しくなった中央図書館・田無公民館に、ぜひお越しください。

### 中央図書館



館内の全ての照明をLEDに変え、入口付近の外壁を白色に塗り替えたことにより、明るい雰囲気になりました。



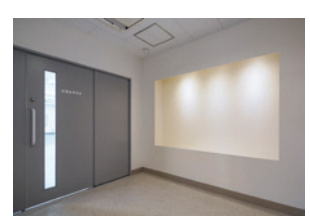
1階おはなしコーナーの壁と床を新しくし、温かみのある空間にしました。ここでは、おはなし会を開催しています。



1階奥の窓側一面は、雑誌と新聞のために新しい書架を配置しました。



木製書架を新たに取り入れ、レイアウト変更した2階地域・行政資料室です。図書だけでなく、各種地図も閲覧することができます。



2階事務室手前には、「展示コーナー」を新設しました。



再開を機に、現在は縁の人・ひろせ しゅうぶん 広瀬舟雲氏から寄贈された作品を展示しています。

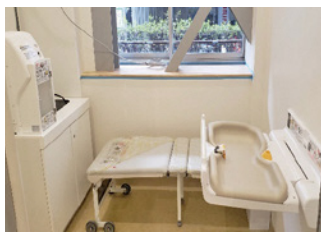
### 田無公民館



地下実習室の調理台・ガス台・オーブンを更新しました。調理台ごとに調理器具を配置し、より使いやすくなりました。



3階視聴覚室の隣に活動室4を増設しました。机、椅子を片付けて使用することもできます。また、3階の全部屋に遮音カーテンを設置しました。音を出さず活動にもご利用いただけます。



1階ロビーの一角に授乳室を設置しました。調乳専用浄水給湯器、おむつ替え専用台を備えています。



1階の「だれでもトイレ」に、おむつ替え専用台、オストメイト専用流し台、温水洗浄便座を設置しました。



授乳室の前に乳幼児のためのキッズコーナーを設けました。ご利用ください。



1階ロビーの一角に、学習コーナーを設置しました。全14席あり、1席は車椅子のまま利用できます。

◆図書館 042-465-0823 ◆公民館 042-461-1170