

令和5年春  
完成予定!

## したのや 下野谷遺跡を整備しています!

下野谷遺跡は西東京市東伏見に所在する縄文時代中期の環状集落\*の遺跡です。平成27年3月には、都市部に良好な状態で残された集落跡が大規模に集積している遺跡の一部が、国史跡に指定されました。現在、下野谷遺跡を確実に保存していくとともに、地域資源として生かしていくための整備を行っています。今回は、整備内容の一部をご紹介します(整備は令和5年春に完了予定です)。整備完了後も様々な活動を通し、成長し続ける遺跡を目指します。

\*環状集落: 墓域と考えられる土坑群のある広場を竪穴式住居や掘立柱建物が囲うように並ぶ集落



整備中

### 1 竪穴式住居

当時の住居である竪穴式住居(床面を掘り下げて作る建物)を復元します。下野谷遺跡からは竪穴式住居跡が400軒以上見つかりました。発掘調査の結果等を参考に、見学された方が当時の暮らしをイメージできるように整備をします。



イメージ図

整備中

### 2 「土器溜り」

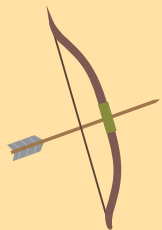
当時使用していた土器がまとめて発掘された様子を復元します。下野谷遺跡からは多数の土器や石器等の遺物が見つかりました。遺物を通して、縄文人の生活の様子や集落が営まれた期間、縄文人の優れた技術等を知ることができます。



発掘の様子



発掘の様子



下野谷遺跡の公式キャラクター「したのやムラの『のーや』」  
©T&K / 西東京市



下野谷遺跡の公式キャラクター「したのやムラの『しーた』」



### 3 床面表示タイル

タイルで作成した下野谷遺跡の地図です。エントランスに設置しており、見学された方が遺跡を知るために活用できます。



### 4 トイレ棟

遺跡の雰囲気を損なわないように、集落復元ゾーンからエントランスゾーンに移設しました。見学された方が安心・快適に過ごせるように、多目的トイレも設置しています。



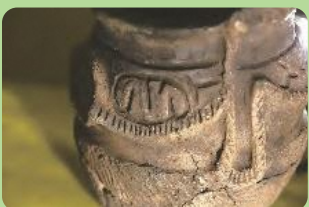
### 5 土坑墓

当時のお墓を復元しています。下野谷遺跡からも土坑(お墓と考えられる穴)が広場の中央に密集した状況で見つかりました。



### 6 史跡標柱

下野谷遺跡を示す目印です。文化財保護法に基づき、設置されています。



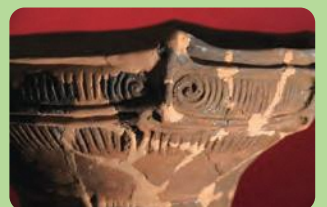
勝坂式土器

もっと知ろう!

## 下野谷遺跡の土器



下野谷遺跡からは、縄文時代の早期から後期にかけての長い年代にわたる様々な土器が出土しています。縄文時代中期後葉の「勝坂式土器」と「加曽利E式土器」が最も多く出土しています。また、甲信越や南東北等の土器の要素が含まれる土器も見られ、人や物の交流を垣間見ることができます。



加曽利E式土器

◆社会教育課 042-420-2832