

したのや

# 国史跡下野谷遺跡復元整備地 堂々完成!

たてあなしき じゅうきよ どきだ  
 ~ 竪穴式住居・土器溜まり完成 記念セレモニー & 見学会を開催しました ~

昨年10月から整備を進めてきた下野谷遺跡の竪穴式住居等の復元整備がついに完了し、4月30日(日)に、「国史跡下野谷遺跡竪穴式住居・土器溜まり完成記念セレモニー」と見学会を開催しました。

当日は、約400人の方にご参加いただき、下野谷遺跡の新たな幕開けをお祝いしました。

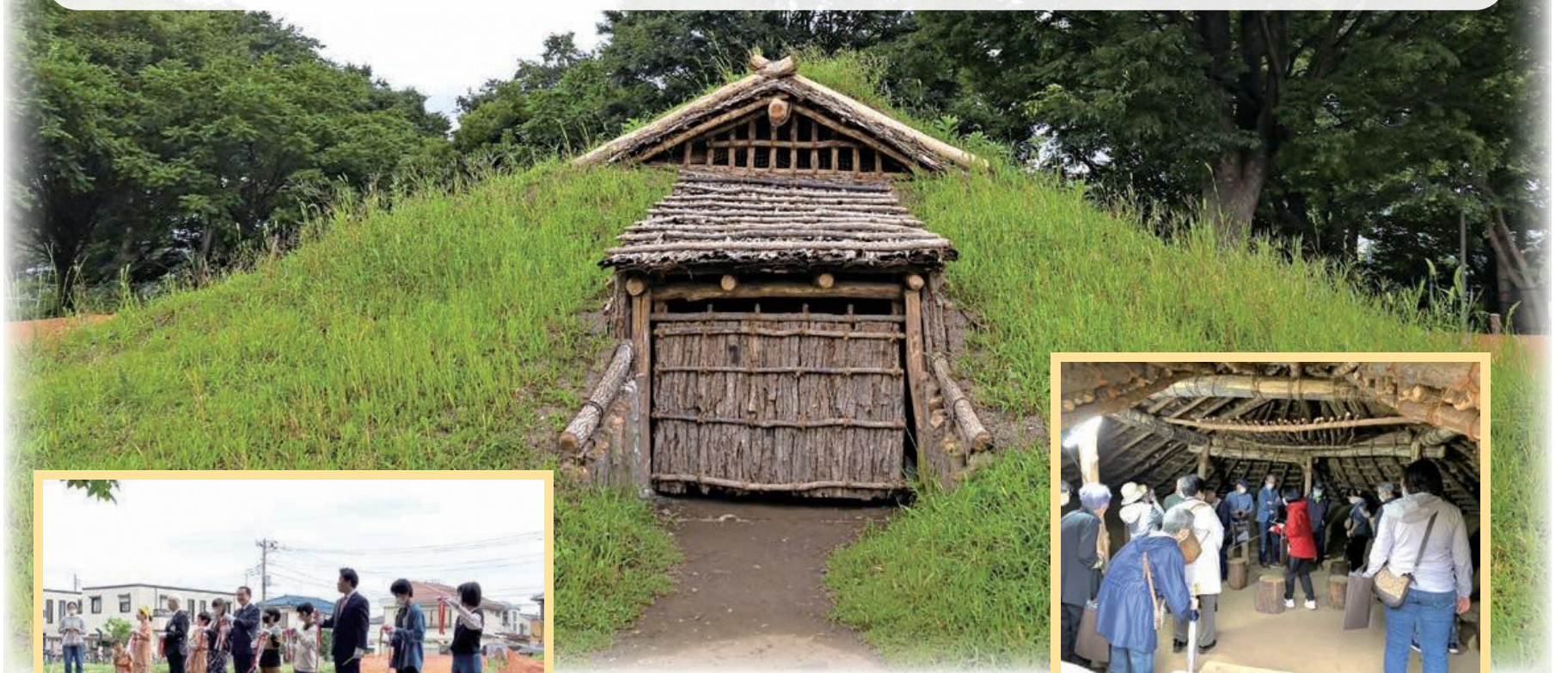
セレモニーでは、復元された竪穴式住居の前で、東伏見小学校の児童などによるテープカットを行いました。

また、セレモニーの締めくくりでは、したのやサポーター1号の「ココスポ!じょうもんず♪」によるしたのや縄文体操が披露され、場内は大きな拍手に包まれました。

さらに、セレモニーの後、学芸員の解説とともに下野谷遺跡の復元整備地を巡る見学会を行いました。

竪穴式住居の外観の見学は常時可能です。ぜひ、縄文のムラを訪れてみてください。

※竪穴式住居内部の公開日については、市ホームページを随時更新してお知らせしています。(右のQRコードからアクセスできます。)



セレモニーの様子(テープカット)



見学会の様子(竪穴式住居の内部)

完成した竪穴式住居の外観



下野谷遺跡の公式キャラクター  
 「したのやムラの  
 『しーた』と『のーや』」  
 ©T&K/西東京市



セレモニーの様子  
 (ココスポ!じょうもんず♪によるしたのや縄文体操)

東伏見駅南口から  
 遺跡へ向かう途中の  
 どこかにいるよ。  
 探してみてね!



●下野谷遺跡(西東京市東伏見六丁目4番)についての詳細は、市ホームページで公開しています。



◆社会教育課 042-420-2832

# 西東京市郷土資料室「サマーフェスタ2023」

～夏の楽しい企画のご案内～

郷土資料室では、下野谷遺跡の出土品をはじめ、昔の民具や西東京市の歴史を知るジオラマなど、貴重な資料を5つの展示室で紹介しています。

この夏の期間中には、楽しみながら歴史に触れることができる特別企画を行います。ぜひ郷土資料室にお越しください。



歴史ジオラマ  
(展示室4 歴史をジオラマで知る部屋)

## クイズに挑戦してみよう!

Q このワープロの販売価格はいくらだったでしょう?



38年前に発売されたワープロ・東芝ルポ (展示室3 道具くらべの部屋)  
(答えはこの記事の下部にあります。)

## 「サマーフェスタ」のイベントに参加して西東京市の歴史と遊ぼう!



7月22日(土)から8月27日(日)まで、毎年恒例の特別企画『トレジャーハンター(歴史の宝ものさがし)』と『自由研究応援ウィーク』を行います。

『トレジャーハンター』では、西東京市の歴史の謎解きをしながら、5つの展示室に隠された歴史の宝ものを探すクイズラリーに挑戦することができます。

『自由研究応援ウィーク』では、社会科の調べもの学習のテーマを見つけ、課題を完成させることができます。地域の歴史をテーマに深めてみるのもおすすめです。

なお、今年も「Kid's考古学新聞コンクール全国巡回展」会場として、7月20日(木)から9月30日(土)まで入賞作品を展示します。

その他にも、今年は「次の世代につなぐ平和の想い」として、平和を考える展示イベントを実施します。この機会に平和について考えてみませんか。

ご参加いただいた方には、人気の「しーた・のーや」缶バッジなど、お楽しみプレゼントがあります。

今年の夏は、郷土資料室でゆっくりと西東京市の歴史に触れるひとときを過ごしてみませんか。



イベント参加者プレゼント

## 郷土資料室 施設案内

- 入室料 無料
- 開室日時 毎週水曜日～日曜日  
午前10時～午後5時(祝日も開室)  
※正午～午後1時を除く
- 休室日 月・火曜日、年末年始  
(12月28日～1月4日)
- 住所 西原町四丁目5番6号  
(西原総合教育施設2階)
- 交通 西武新宿線「田無駅」北口・西武池袋線「ひばりヶ丘駅」南口から西武バス(田44・境07系統)で「西原グリーンハイツ」下車徒歩3分
- 電話 042-467-1183

A <クイズの答え> 発売価格は9万9千800円でした。

◆社会教育課 042-420-2832



## 公民館 夏休み子ども向け講座



公民館では、夏休み期間中に子ども向け講座をたくさん実施します。

詳細は市ホームページで公開しています。ご確認の上、各実施館へお申し込みください。

「K-POPを踊ろう!」や「あつまれ!みんなのけいおん講座」など、夏休み以降も続く連続講座は「公民館だより(7月1日号)」に掲載しています。併せてご覧ください。



▲市ホームページはこちら

日程	講座名	時間	場所	対象	概要
7月16日(日) 17日(月・祝)	親子で落合川を探検しよう! 魚の採集と、ロビー壁面水族館づくり	午前10時～正午	落合川 田無公民館	小学4～6年生と その保護者	2日間のうち、1日目は親子で一緒に落合川に入り、川探検を楽しみながら、水辺の生物を観察します。2日目はその魚たちの拡大写真を使って、親子で田無公民館ロビーに壁面水族館を作ります。
7月22日(土)	サロンコンサート ピアノトリオで巡る音楽の世界	午後2時～3時	芝久保公民館	小学生以上のどなたでも	ピアノ・ヴァイオリン・チェロの生演奏をお楽しみください。ポピュラー、アニメ、クラシックなど様々な音楽をお届けします♪
7月25日(火) 8月4日(金)	子ども向け学習講座 「あなたの睡眠、たりてますか?」	午後2時～4時	谷戸公民館	小学4～6年生	睡眠の役割や大切さを学び、実際に1週間睡眠日誌をつけ、生活を見つめ直すきっかけとします。
7月26日(水)	子ども体験講座 折り紙で立体作りに挑戦	①午前9時～11時 ②午後1時～3時	芝久保公民館	①小学1～3年生 ②小学4～6年生	考え想像しながら折り紙を折ったり組んだりする楽しさを味わい、きれいな立体を作ってみましょう。
7月28日(金)	谷戸セミナーⅥ セミの羽化観察会	午後6時45分～9時	西東京いこいの森公園 谷戸公民館	年少から小学生の 子どもと保護者	講師とセミの生態や羽化について学習した後、西東京いこいの森公園に移動し、実際に羽化を始めている幼虫を見つけ観察します。
7月29日(土)	親子で楽しむ講座 プラネタリウムシアター 親子で聴きたい宇宙のはなし	①午前10時～10時40分 ②午前11時20分～正午	ひばりが丘公民館	子どもと保護者	夏休みのひととき、シアター形式で生演奏とともに宇宙や星のお話を楽しみましょう!
7月30日(日) 8月11日(金・祝)	地域連携講座 落語っておもしろい! あなたもハマる落語の世界	午後1時～4時	保谷駅前公民館	どなたでも	保谷駅前公民館の活動サークル(保谷落語愛好会)の方々が、落語の手ほどきをします。8月11日は小学生、中学生が高座に上がり、一席演じながら、落語の面白さについて指南します。
8月1日(火)～ 15日(火)	地域の人の展示会 <夏季公募企画>「平和」の展示会	午前9時～午後10時	谷戸公民館	どなたでも	ロビーで「平和」をテーマに、地域の方たちの作品展示を行います。作品募集期間:7月18日(火)～28日(金)
8月6日(日)	若い世代の平和コンサート 「歌で想うアメリカ日系人の歩みとわたしたちの未来」	午後2時～4時	谷戸公民館	どなたでも	移民として戦時下の収容所生活といった苦難を乗り越えた日系アメリカ人の音楽から、未来の世代にとっての平和や共生の意味を、音大生の演奏で表現します。
8月9日(水)～ 15日(火)	勉強ウィーク	期間中毎日 午前9時～午後4時	谷戸公民館	小学生・中学生・高校生・ 保護者	ボランティアの高校生を中心に、勉強の仕方や受験勉強を互いに教え合います。夏休みには「スタディ・ランチタイム」で、経験者の勉強話や勉強のコツをプレゼンします。
8月15日(火)	高校生の考えた親に教えたい講座 「スマホから始まる親子関係」	午後2時～4時	谷戸公民館	小学校高学年から大学生 までの子と保護者	市内の高校生が自分たちのことを親世代に知ってもらいたいと企画しました。自らの経験から「親子の仲を深める方法」と「スマートフォンとパソコン~どのように付き合うか~」について発表し、ディスカッションにより相互理解を深めます。
8月15日(火) 8月22日(火)	親子講座 カヌシ型でできちゃう!かわいいカップ ケーキづくり&SNSにアップしよう♡	午後2時～4時	保谷駅前公民館	小学生と保護者	簡単で見映えの綺麗な焼き菓子づくり、ドリップバッグで淹れるおいしいコーヒー、SNSで心をつかむ写真撮影に挑戦!
8月20日(日)	サークル公開講座 藍のたたき染めに挑戦!	①午後1時～2時30分 ②午後3時～4時30分	柳沢公民館	①小学4年生～中学生 ②小学1～3年生と保護者	柳沢公民館で活動しているサークルと公民館の共催で、藍のたたき染め体験を行います。

※の講座は、一般対象講座です。大人・子ども問わずご参加いただけます。

◆公民館 042-464-8211

毎月開催される教育委員会会議を傍聴することができます。日時・会場については広報西東京・市ホームページでお知らせします。

なくそう事件事故

広げよう安心感

# 図書館からのお知らせ

## 「西東京市子ども電子図書館」 7月11日(火)午前10時開始!

図書館ホームページで、下の画像をクリックすると、「西東京市子ども電子図書館」を見ることができます。



インターネットに接続したパソコンやタブレット、スマートフォンがあれば、いつでもどこでも読書を楽しめます。

西東京市子ども電子図書館では、子どもたちに人気の読み物や、調べ学習に役立つ電子書籍として「読み放題パック」605冊をそろえています。最大のポイントは、何人でも同時に閲覧ができることで、学校の朝読書や授業中に、クラス全員で同じ本を読むこともできます。

※大人の方も、ご利用いただけます。

利用方法はとってもシンプル!  
図書館利用カードをまだお持ちでない方は、図書館窓口にて利用登録をお待ちしています!

市立小・中学校に通っている児童・生徒の皆さまには、学校から、全員に専用の利用カードを配布します。



子ども電子図書館  
利用案内

## 「西東京市図書館を使った 調べる学習コンクール」開催!

公共図書館や学校図書館を使って、身近な疑問や不思議に思ったこと、興味があることなどを調べてまとめてみませんか。



©(公財)図書館振興財団

- ▶対象 市内在住の小学5・6年生
- ▶募集期間 9月1日(金)～17日(日)  
(郵送の場合:9月17日(日)必着)
- ▶応募先 市内各図書館(郵送の場合は中央図書館)

※応募方法などの詳細は、各図書館で配布しているちらしや図書館ホームページをご覧ください。



### 夏休み期間中「調べる学習フェア」で 調べ方のヒントをお伝えします!

- ▶開催期間 7月11日(火)～8月31日(木)
- ▶場所 市内各図書館

「テーマが決まらない」・「なにから調べていいかわからない」ときは、バッジをつけた図書館スタッフに相談してください!

◆図書館 042-465-0823

# 図書館 夏休みのイベント特集

## ★自由研究応援企画 「自分だけの誕生日新聞を作ろう」

自分の誕生日には何があったかな?新聞データベース「朝日新聞クロスサーチ」を使って過去のニュースを調べて、自分だけのオリジナル新聞を作ってみましょう。

- ▶日時 8月中の毎週水曜日 午後1時～3時\*
- ▶場所 中央図書館
- ▶対象 小学4年生～中学3年生
- ▶申込 不要(先着順)

※1組20分程度

※ご案内までお時間がかかる場合があります。



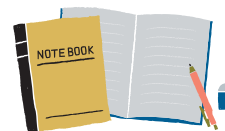
## ★子どものための地域を知る講演会 「とびだせ 田無・保谷の村

—江戸時代の生活とつながる人々—

ぎょうだ たけあき  
(行田 健晃 氏)

村や身分の枠組みを超えて活動した田無・保谷の村人たちについて、図書館資料を活用しながら、楽しく学びます。

- ▶日時 8月19日(土)午後2時～4時
- ▶場所 田無公民館 視聴覚室(3階)
- ▶対象 小学4年生～高校生
- ▶申込 40名(申込順)



## ★一日図書館員

小・中学生が「一日図書館員」になり、資料の返却作業、配架作業、図書装備作業など、実際に図書館の仕事を体験します。

- ▶開催時期 毎年7月下旬から8月上旬にかけて実施しています。



詳しくは、図書館ホームページで公開しています。



◆図書館 042-465-0823

なくそう事件事故  
広げよう安心感

# 学校に行けない、勉強が難しい、友人関係など お子様について心配なことをお気軽にご相談ください。

## ～教育相談等のご案内～

### ◆教育相談センター

教育相談センターでは、小・中学生、高校生のお子様に関して、学校に行けないことや学業不振、友人関係などの学校生活上の悩みや、心身の発達や子育てについての悩みなど、困っていることや心配なことについて、臨床心理士などが相談に応じます。カウンセリングや心理療法を行い、ご家族の協力のもと、お子様のよりよい成長に向けて一緒に考えていきます。

就学前のお子様についての「幼児相談」も行っています。

相談は予約制ですので、まずはお電話でご連絡ください。電話での相談も行っています。



### ◆スキップ教室

様々な理由から学校に登校していない小・中学校の児童・生徒に対し、社会的な自立に向けた支援を行う教室です。

教室に通いながら生活リズムを整え、学習、運動、遠足などの様々な活動や、指導員・友だちとの関わりを通して、自分らしく成長していくことを支えます。社会的自立に向け、一人ひとりが主体的な進路選択をすることを支援します。



### ◆不登校・ひきこもりセーフティネット事業

#### ◆ニコモルーム

学校に登校していない、家から外に出ない等の状態にある18歳までの児童・生徒、保護者の方が、相談や、居場所として通うことのできる場です。自分のペースで過ごしたり、運動や音楽、レクリエーション等興味のある活動やイベントに参加したりすることを通じて、児童・生徒の心理的成長を促しています。

また、児童・生徒が来室できない場合には、家庭訪問、メールや手紙での相談、広報誌の送付など、様々なアプローチで支援を行っています。

#### ◆ニコモテラス

学校に登校していない小・中学生のうち、継続的な支援につなげていない児童・生徒が利用できる場所の一つです。スタッフとの会話や遊びなどテラスでの体験を通じて、次の居場所を見つけていくきっかけになることを目指します。ご希望に応じて、進路等の情報提供や、家庭訪問を実施することもできます。お子様、保護者の方のみ、保護者の方同伴でのご利用のいずれも可能です。事前申込みは不要ですのでお気軽にご利用ください。



## 連絡先一覧

- 教育相談センター(田無第二庁舎4階)  
☎042-420-2830
- スキップ田無教室(西原総合教育施設3階)  
☎042-468-0195
- スキップ保谷教室(保谷小学校別棟)  
☎042-468-1093

- ニコモルーム(西原総合教育施設3階)  
祝日・年末年始を除く月・水・金の午前9時～午後5時  
☎042-452-2244(月・水・金)
- ニコモテラス(西原総合教育施設3階)  
祝日・年末年始を除く火・木の午前10時～午後4時  
☎042-469-6080(火・木)

◆教育支援課 042-420-2829

もうひとりで悩まないで

## ゆうやけ電話相談

電話 **042-420-2835**  
(午後4時30分～6時30分)

※月曜日～金曜日(土・日、祝日及び年末年始を除く)

教育委員会では、いじめ問題や学校生活で悩んでいること、困っていること等について、児童・生徒が相談できる窓口の1つとして、「ゆうやけ電話相談」を開設しています。

「友達が話してくれない。」「いじめられているのかな。」等気になることがあれば、自分一人で悩んではいけません。学校での経験が豊富な元校長先生が皆さまからの相談をお受けします。

※今年度、相談を受ける元校長先生は2名です。

◆教育指導課 042-420-2827

### 子ども専用LINE相談の名称が『いこいな窓口@西東京』に決定!

子ども専用のLINE相談窓口の名称が、『いこいな窓口@西東京』に決定しました!この名称は、市立中学校の生徒会が案を出し、市内在住の小・中学生の皆さまの投票により決定したものです。投票には、830人の子どもたちにご参加いただきました。

『いこいな窓口@西東京』には、『西東京市のマスコット「いこいな」のように明るく親しみやすい相談口』といった意味が込められています。

LINE相談の開始は、今秋を予定しています。気軽な相談から、内容によっては適切な相談機関につなげることもできます。

◆子育て支援課 042-439-6645  
◆教育支援課 042-420-2829