

第3回西東京市立ひばりが丘
中学校建替協議会 資料4
平成27年1月16日
学校運営課施設係



杉並区立
井草中学校



杉並区教育委員会

井草中学校の新校舎が完成しました。

昭和23年に開校した井草中学校は、長い伝統と歴史を持ち、地域住民に愛され、育まれてきました。

昭和42年から昭和54年の間に、木造校舎から鉄筋校舎への建替えを行い、施設を拡充してきましたが、平成15年度の耐震診断調査の結果、新たに校舎と屋内運動場を改築することとしました。

基本設計の作成には、井草中学校の保護者や町会関係者、学識経験者からなる「杉並区立井草中学校校舎改築検討協議会」を設け、延べ8回にわたって議論を重ねていただきました。

緑豊かな敷地環境を活かしながら、高機能かつ多機能な学習環境を整備し、さらに特別支援学級においても良好な学習環境を創造する設計としています。

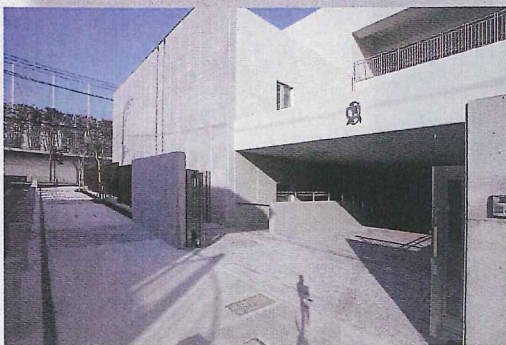
配置計画では、校舎の中央に中庭を設け、既存樹木を保存しながら回廊状にランチルームや図書室を配置した開放性・視認性の高い平面計画としています。

また、屋内運動場などにLED照明を採用し、杉並区がこれまで進めてきた環境負荷を低減させる学校づくりを、効果的に実現させるための取り組みに加え、地域住民が利用しやすいよう、地域開放諸室を集中的に配置した施設としています。

さらには災害時には震災救援所となることも踏まえ、防災井戸の周辺にマンホールトイレを設置するなど、地域の拠点としての学校施設づくりにも努めています。



敷地周囲の緑化



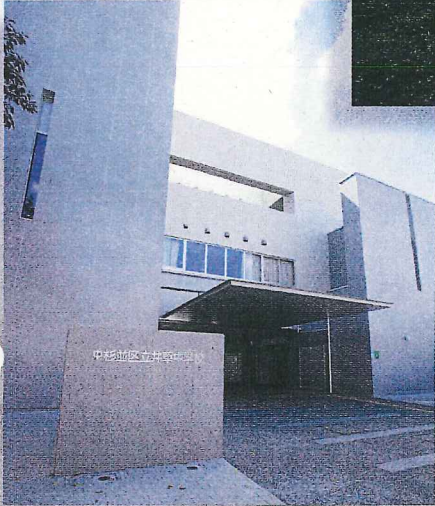
西門



校舎外観



正門



屋上庭園

ヘリサイン(屋内運動場屋根)

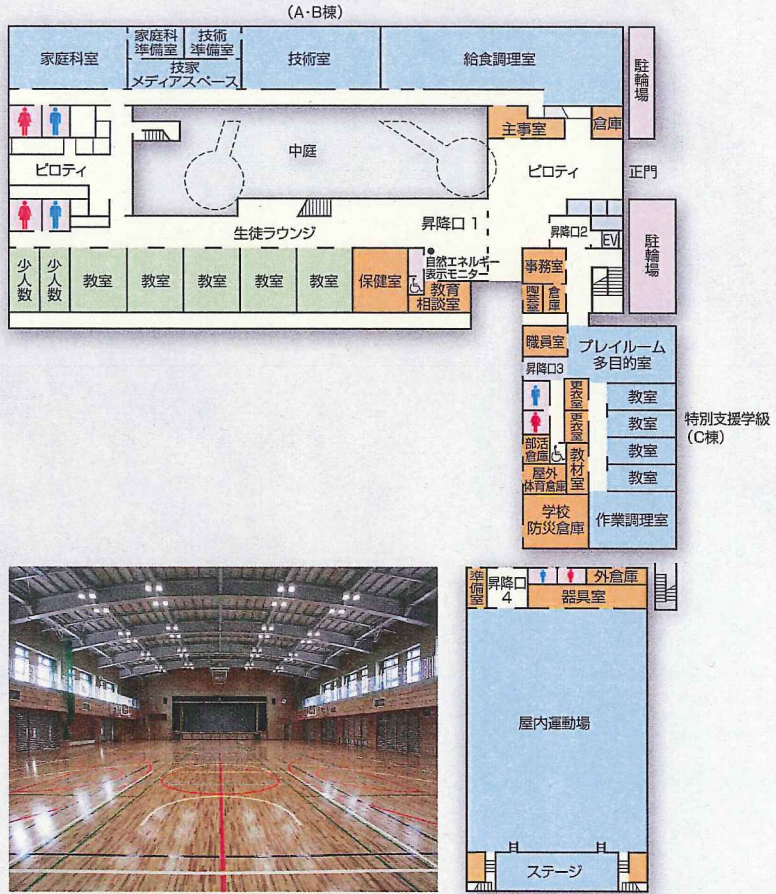


防災井戸



屋内運動場

1階
first floor



屋内運動場



家庭科室



技術科・家庭科メディアスペース



給食調理室



生徒ラウンジ(1F)



教室



特別支援学級プレイルーム多目的室(C棟)



昇降口

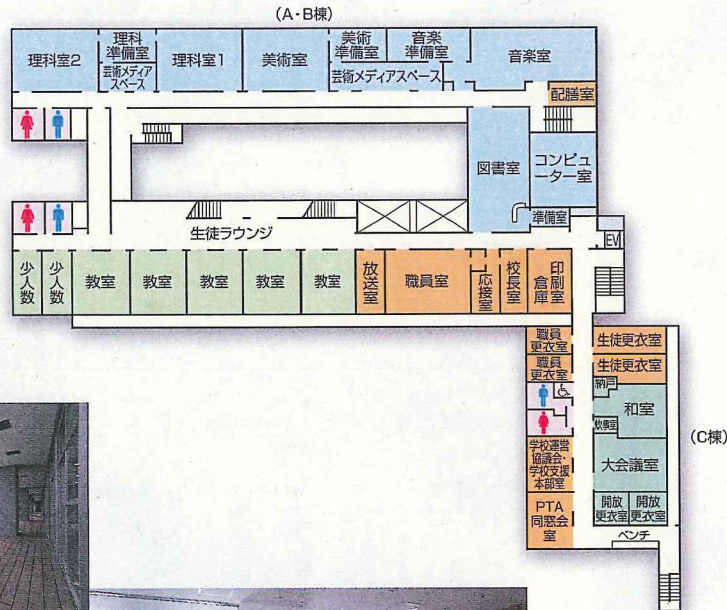


保健室



特別支援学級教室(C棟)

2階
second floor



デッキバルコニー



生徒ラウンジ(2F)



理科室2



理科メディアスペース



コンピューター室



美術室



芸術メディアスペース



図書室



音楽室

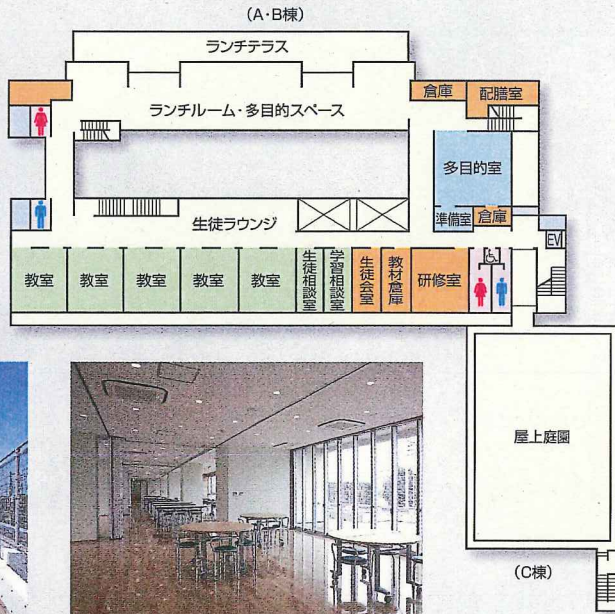


開放更衣室(C棟)



和室(C棟)

3階
third floor



ランチテラス



ランチルーム・多目的スペース



生徒ラウンジ (3F)

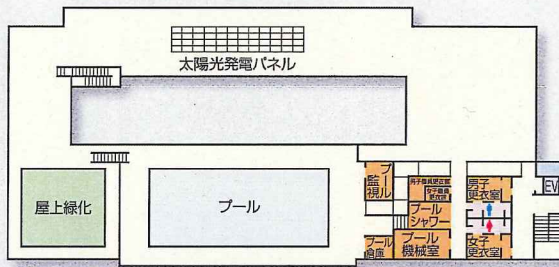


教室 (3F)



多目的室

4階
fourth floor



屋上緑化



プール



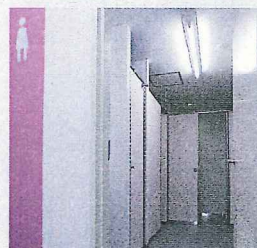
プール更衣室



プールシャワー



男子トイレ



女子トイレ



多目的トイレ (3F)



LED照明



自然換気サッシ(ナイトパージ)



太陽光発電パネル



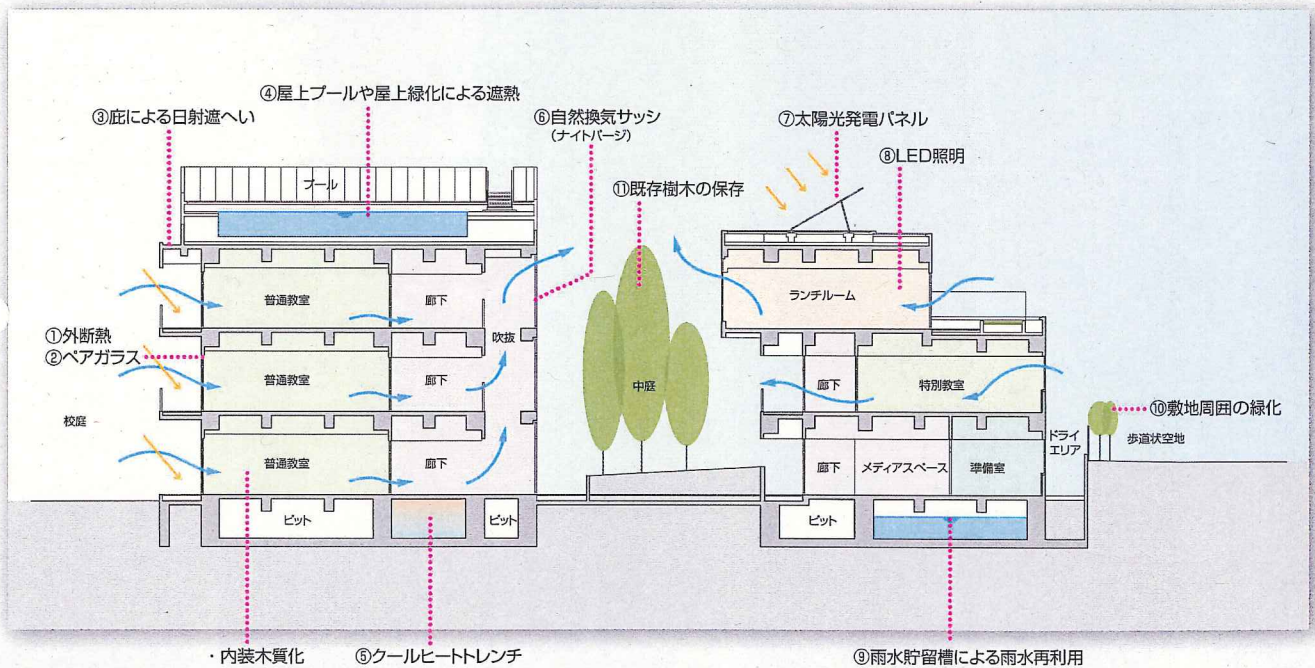
自然エネルギー表示モニター



庇による日射遮へい



内装木質化



環境配慮項目

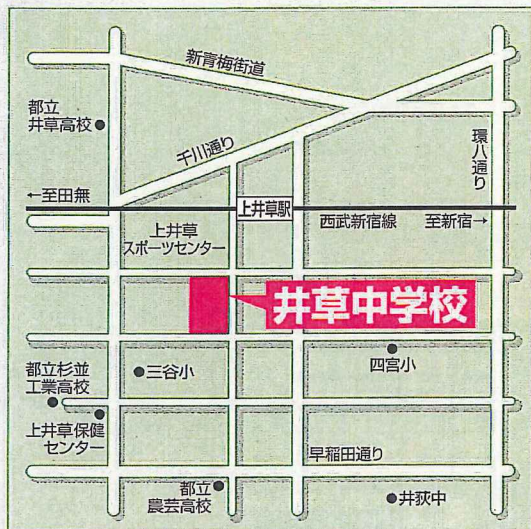
- 遮熱・断熱による省エネルギー化……①外断熱 ②ペアガラス ③庇による日射遮へい ④屋上プールや屋上緑化による遮熱
- 通風による自然換気と地熱利用……⑤クールヒートトレンチ ⑥自然換気サッシ(ナイトパージ)
- 自然エネルギー利用……⑦太陽光発電
- 省エネルギーへの取組……⑧LED照明(屋内運動場、ランチルームなど)
- 雨水再利用と流出対策……⑨雨水貯留槽による雨水再利用
- 緑化・既存樹木の保存……⑩敷地周囲の緑化 ⑪既存樹木の保存



屋上からの周辺風景

| | |
|---|----|
| 東 | 西 |
| 南 | 北* |

*上井草スポーツセンター



施設概要

- 【名称】 杉並区立井草中学校
- 【所在】 杉並区上井草3-20-11
- 【建築面積】 敷地面積：14,049.50m²
建築面積：5070.21m²
延べ面積：10,439.51m²
- 【構造】 鉄筋コンクリート造一部鉄骨造
- 【工期】 平成22年6月22日～平成24年7月31日
- 【設計監理】 株式会社アール・アイ・エー東京支社
- 【建設業者】 建築工事……………渡辺・江州・大一建設共同企業体
電気設備工事……………協信・協電建設共同企業体
給排水衛生設備工事…………ヤコー・中央建設共同企業体
空調和設備工事…………大羽・ユーダイ建設共同企業体
昇降機設備工事…………中央エレベーター工業株式会社

校章のいわれ



この井草の地域は、武蔵野地特有の湧水・河川が多く、とりわけ善福寺池とそこから流れる清流は、幾多の草木を繁茂させ、井草中学校周辺は、この地特有の「おぎ」をはじめ、いろいろな植物の密生地でした。

そのため、井草中学校の校章は、「中」の字の中にこれらの植物の葉を图案化して作られています。

昭和23年、創立後まもなく生徒から校章の图案を募集し、その中の作品に美術の教師が手を加えて制定したものです。