

田無工科高校とは



田無工科
高校とは



田無工科高校の特色



エンジニアを目指す

資格取得の推進

きめ細かな教科指導

田無工科高校のカリキュラム

	1	2	3	4	5	6	7	8	9	10	11	12	13	14	15	16	17	18	19	20	21	22	23	24	25	26	27	28	29	30	31
1 学年	言語文化		公共		数学 I		科学と人間生活		体育		保健	芸術		英語コミュニケーション I		専門科目 機械・建築・都市工学											人間と社会	HR			
2 学年	現代の国語		歴史総合			数学 A		物理基礎		体育		保健	英語コミュニケーション I		家庭総合			専門科目 機械・建築・都市工学											HR	HR	
3 学年	文学国語		地理総合			体育		論理・表現 I		専門科目 機械・建築・都市工学											選択科目			HR	HR						

1年生の時間割例

1年	月	火	水	木	金
1	科学と人間生活	製図	工業情報数理	公共	英語コミュニケーションⅠ
2	設計			数学Ⅰ	科学と人間生活
3	英語コミュニケーションⅠ		構造	体育	数学Ⅰ
4	保健	工業技術基礎	設計	言語文化	言語文化
5	公共		数学Ⅰ	芸術	体育
6	言語文化		LHR		構造

普通科目 17 単位、専門科目 12 単位

2年生の時間割例

2年	月	火	水	木	金
1	計画	構造	英語コミュニケーション I	実習	製図
2	設計	保健	数学 A		
3	現代の 国語	家庭 総合	体育		
4	構造		現代の 国語	体育	数学 A
5	歴史総合	英語コミュニケーション I	家庭総合	設計	歴史総合
6	物理基礎	歴史総合	LHR	計画	物理基礎

普通科目 17 単位、専門科目 12 単位

3年生の時間割例

3年	月	火	水	木	金
1	計画	法規	実習	体育	施工
2	施工	体育		文学国語	計画
3	論理・表現 I	地理総合		地理総合	文学国語
4	課題研究	文学国語	論理・表現 I	製図	体育
5		選択 A群	法規		選択 B群
6			LHR		

普通科目 10～14 単位、専門科目 15～19 単位

3年間の進路状況

		令和4年度	令和5年度	令和6年度
就職	学校推薦・自営	104名 (61.2%)	108名(78.3%)	94名(70.1%)
	公務員	4名 (2.4%)	1名(0.7%)	1名(0.7%)
進学	大学・短大	13名 (7.6%)	11名(7.9%)	13名(9.7%)
	専門各種学校	47名 (27.6%)	17名(12.3%)	21名(15.7%)
その他	留学・進学・ 縁故就職予定	2名 (1.2%)	1名(0.7%)	5名(3.7%)
	合 計	170名	138名	134名



令和6年度 進路一覽

内 訳	人数	機械	建築	都市工学
学校推薦就職	93 名	【抜粋】 京王電鉄株式会社 佐藤製薬株式会社 ナブコシステム株式会社 株式会社東ハト株式会社東ハト 富士電機株式会社東京工場 シチズンTIC株式会社 日本自動車連盟(JAF)関東本部 東芝エレベータ株式会社府中工場 小田急バス株式会社 ホシザキ東京株式会社	【抜粋】 住友林業ホームエンジニアリング株式会社 大和ハウス工業株式会社 東京本社株式会社長谷工ファニシング 鹿島建物総合管理株式会社 株式会社アサヒファシリティズ 株式会社シミズオクト 株式会社一条工務店 積水ハウス建設東京株式会社（2名） 東急建設株式会社 大林ファシリティーズ株式会社（3名）	【抜粋】 西武鉄道株式会社（2名） 奥村組土木興業株式会社 東京モノレール株式会社 三井住建道路株式会社 株式会社関電工 株式会社全日警東京中央支社 東日本旅客鉄道株式会社 東京水道株式会社 東日本高速道路株式会社 小田急電鉄株式会社
公務員	1 名			東京都Ⅲ類
大学進学	13 名	東京成徳大学 日本工業大学 嘉悦大学 明星大学(2名) 東洋大学	桜美林大学 東洋学園大学 拓殖大学 嘉悦大学(2名) 東京国際大学	多摩大学
専門学校・ 職業能力開発 センター	21 名	日本電子専門学校 武蔵野ファッションカレッジ 東京サイクルデザイン専門学校 国際文化理容美容専門学校 東京都立多摩職業能力開発センター八王子校	東京日建工科専門学校 青山製図専門学校 大原法律専門学校 中央工学校 日本工学院専門学校 吉祥寺二葉栄養調理専門職学校 日本工学院八王子専門学校（2名） 西東京調理師専門学校 東京工学院専門学校 神田外語専門学校 日本電子専門学校 早稲田美容専門学校	青山製図専門学校 東京法律公務員専門学校杉並校

令和6年度指定校の状況

- 1 愛知工業大学
- 2 青森大学
- 3 足利大学
- 4 江戸川大学
- 5 嘉悦大学
- 6 関東学院大学
- 7 共栄大学
- 8 埼玉学園大学
- 9 埼玉工業大学
- 10 サイバー大学
- 11 静岡産業大学
- 12 淑徳大学
- 13 城西国際大学
- 14 城西大学
- 15 湘南工科大学
- 16 上武大学
- 17 聖学院大学
- 18 聖学院大学
- 19 西武文理大学
- 20 太成学院大学
- 21 拓殖大学
- 22 多摩大学
- 23 東京家政学院大学
- 24 東京工芸大学
- 25 東京情報大学
- 26 東京女子体育大学
- 27 東京電機大学
- 28 東京福祉大学
- 29 東京都立大学
- 30 東都大学
- 31 東洋大学
- 32 東洋学園大学
- 33 名古屋商科大学
- 34 新潟医療福祉大学
- 35 日本工業大学
- 36 日本工業大学(校長推薦枠)
- 37 日本大学生産工学部
- 38 日本文化大学
- 39 日本薬科大学
- 40 人間環境大学
- 41 人間総合科学大学
- 42 平安女学院大学
- 43 平成国際大学
- 44 明星大学
- 45 ものづくり大学
- 46 山梨英和大学
- 47 山梨学院大学
- 48 山梨大学 (学校推薦)
- 49 和光大学

資格取得の推進

計算技術検定（2級・3級）

初級CAD検定

基礎製図検定

アーク溶接特別教育

ガス溶接技能講習

小型車両建機特別教育

高所作業機械特別教育

2級建築施工管理技士捕

測量士補

玉掛・移動式クレーン特別教育

2級土木施工管理技士捕



社会に通用する職業人を育成する

1年生の時から指導

制服

頭髪

言動

行動

遅刻

機械科

ものづくりを設計から完成まで

設計

製図・C A Dに関する
授業が充実



実習

多様な実習内容
(電気自動車・鑄芸・電気工事)



機械科



機械科の実習施設にて「旋盤」

建築科

建築に関する幅広い知識・技能

体験的実習

全国唯一 大型クレーン所有
多様な実習・資格取得



造形・デザイン

模型の製作

コンペに挑戦

製図・CADによる計画・設計



建築科

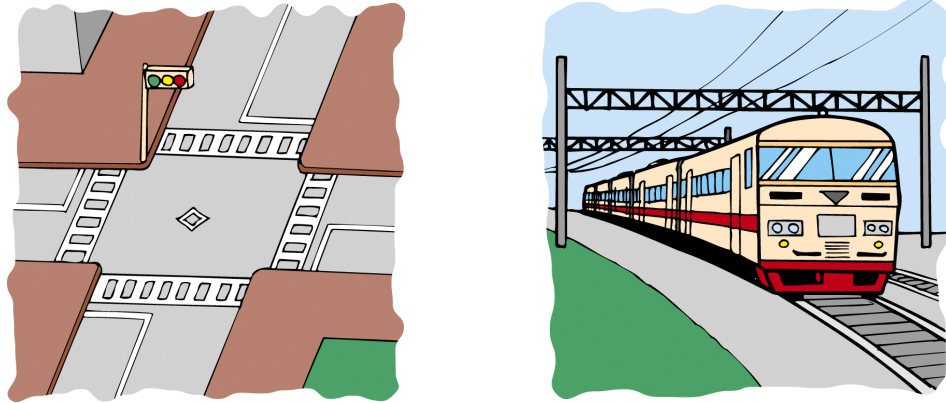


実習風景 「実際に家を建てよう！」

都市工学科

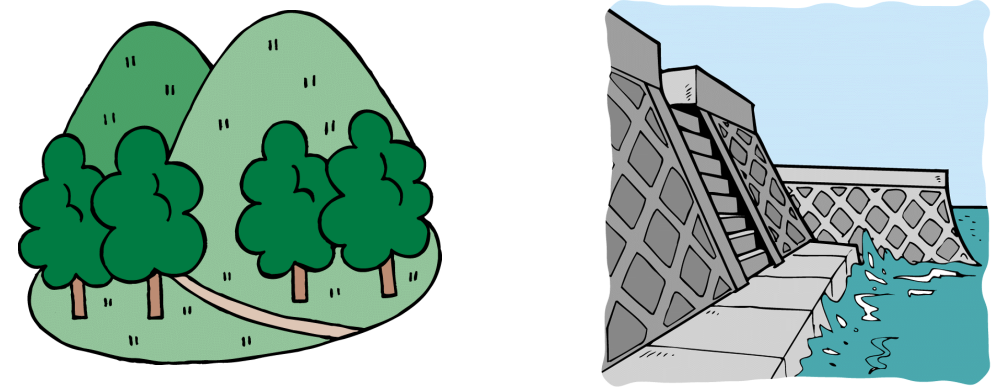
生活に必要不可欠な社会基盤

くらしを**支える**技術



道路・鉄道・上下水道・電気・ガス

くらしを**守る**技術



環境・地震・洪水・安全

基礎・基本の
確実な定着

GISなど
最新技術

都内で唯一の
土木系専門

都市工学科

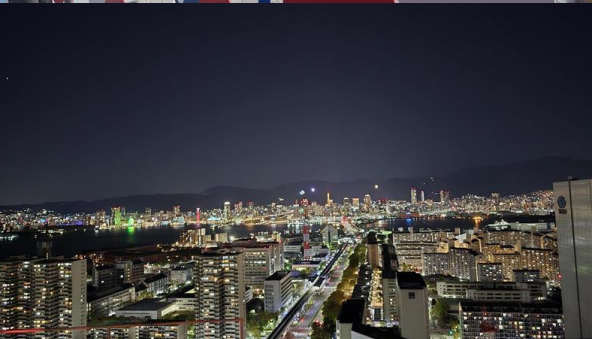
文化祭では
操縦体験ができます



実習風景 「水道管を埋めるための掘削作業」

学校行事 修学旅行(3年)

大阪・万博・神戸・USJ



学校行事 体育祭



学校行事 文化祭



部活動・同好会

運動部

野球・サッカー・ラグビー・卓球・剣道・柔道
バスケットボール・バドミントン・バレーボール
硬式テニス・水泳・陸上・ウェイトトレーニング



文化部

吹奏楽・写真・自動車・イラスト美術
軽音楽・測量・家庭科・茶道



同好会

歩く建築・合気道・カヌー&ブリッジ
フットサル・ガジェット

デュアルシステム

-ものづくり即戦力人材育成プログラム-



学校 × 企業

3年間の体系的なキャリア教育



令和4年度入学生から、 生徒一人1台端末を活用した新たな学びが始まっています

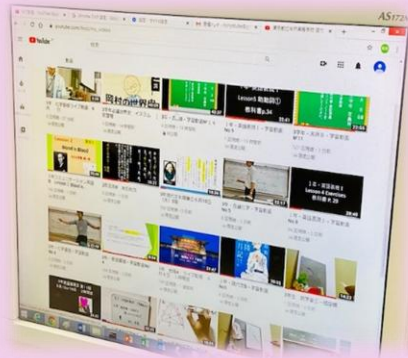
都立学校では、全校に無線LANを整備し、教育活動のあらゆる場面において、生徒所有の一人1台端末を活用することにより、一人ひとりの力を最大限に伸ばしていきます。

デジタルを活用した教育

生徒の学びを変革し、主体的・対話的に学ぶ新しい教育を提供していきます。
また、いつでもどこでも学習ができる、学びを止めない環境を提供します。

< 端末を活用した学習等の実践例 >

オンライン学習を
活用した対面授業の充実



オンラインでの
外部講師による授業



クラウドを活用した
意見交換・発表



★中学校のうちに頑張っておきたいこと

- ・ 友達を大切にする
- ・ 趣味を見つける
- ・ 本をたくさん読む
- ・ 部活動を頑張る

- ## ★高校進学のための準備、
- 多くの人が通学時間が長くなり電車・バスを使うこともある
- *早起きの習慣を身に着ける(早寝)
 - *体力をつけておく
 - *公共機関におけるマナーやルールを守る
 - *基本的習慣の確立(言葉遣い、思いやり、服装など)



本校のホームページ、X(旧Twitter)でも
最新情報を随時掲載しておりますので、
ぜひご覧ください

よろしく申し上げます。