



# ようじのおたより



【住所】 西東京市芝久保町1-16-18

【TEL/FAX】 042-465-1678

芝久保児童館の  
乳幼児活動情報!

【休館日】 第1・第3・第5日曜日 国民の祝日 年末年始

【開館時間】 <<月曜～土曜>> 午前9時15分～午後6時

<<第2・第4日曜>> 午前9時30分～午後5時

※「正午から午後1時」の間は、小学生以上は  
大人の付き添いがないと利用できません。

## 赤ちゃんのつどい

### 地域子育て支援センター「けやき」共催

- ◆対象・定員 0か月～8か月頃までのお子さんと保護者 先着10組
- ◆日時 9日(木)午前10時～11時
- ◆場所 芝久保児童館 集会室(芝久保学童クラブの隣から入れます。)
- ◆内容 保護者同士のおしゃべりタイム・ふれあい遊びなど

お問い合わせ・申込みは、地域子育て支援センター「けやき」(☎ 042-464-3823)へ

## 赤ちゃんカフェ

- ◆対象・定員 生後6か月から1歳頃のお子さんと保護者 10組程度
- ◆日時 **今月はお休みです。**
- ◆場所 芝久保児童館 工作コーナー
- ◆内容 お茶を飲みながら、遊びのこと、成長のことなど雑談をします。  
※ノンカフェイン飲料の用意もしています。
- ◆申込み 当日、時間までに来てください。(事前申込み不要)

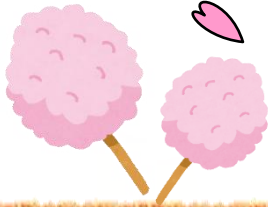
## ようじのつどい

- ◆対象・定員 1歳4か月から就学前のお子さんと保護者 10組程度  
※今年度から対象年齢が変更になりました。
- ◆日時 23日(木)午前10時30分～11時15分頃
- ◆場所 芝久保児童館 遊戯室
- ◆内容 親子体操や工作など
- ◆持ち物 タオルや飲み物(必要に応じて)  
※親子ともに、汚れてもかまわない服装でご参加ください!
- ◆申込み 当日、時間までに来てください(事前申込み不要)



# さくらわたあめづくり

- ◆日時: 8日(水)・9日(木): 午後2時～5時
  - ◆人数: 1日各100人程度
  - ◆対象: 幼児から小学生  
(幼児は保護者と一緒に)
  - ◆場所: 遊戯室
  - ◆持ち物: ハンカチ・飲み物
  - ◆申込み: 当日、利用申請書をご記入いただきご参加ください。  
(4月中に提出した方は不要。)
- ※2日間ですべて一回だけ参加できます。



## 日曜開館

**12日・26日**  
【午前9時30分～午後5時】  
※平日と開館時間が異なります

## ランチタイム

正午から午後1時の間、乳幼児と保護者が一緒に工作コーナーで食事することができます。  
(小学生以上のお子さんでも保護者と一緒であればご利用いただけます。)  
ご利用の際は職員にお声かけください。  
※ごみのお持ち帰りをお願いします。

## のりものタイムについて

マークがない日や右記以外の時間帯は、幼児活動終了後や小学生などの遊戯室の利用状況に合わせて対応しています。

# しばくぼフィッシング

- ◆日時: 23日(木)・24日(金) 午後2時30分～午後4時30分
- ◆人数: 各日60人
- ◆対象: 幼児から小学生(幼児は保護者と一緒に)
- ◆場所: 遊戯室
- ◆持ち物: なし
- ◆申込み: 時間内に受付  
※2日間ですべて一回だけ参加できます。



## プラレールの時間

**25日(土)**

【午後1時～2時30分】



遊戯室でプラレールができます！  
自分のプラレール(電車)を持ってきて遊ぶこともできます。

## カレンダー

4月

日	月	火	水	木	金	土
-	-	-	1 小学校 春休み	2	3	4
5 休館日	6	7	8 さくらわた あめづくり	9 赤ちゃんの つどい	10	11
12 日曜開館	13	14	15	16	17	18
19 休館日	20	21	22	23 ようじの つどい しばくぼ フィッシング	24	25 プラレールの 時間
26 日曜開館	27	28	29 休館日	30	-	-

### のりものタイム



《月曜～金曜》  
午前9時30分～午後1時※  
遊戯室に乗り物遊具が出ています！

※小中学生の下校にあわせて、延長する場合があります。

### のりものタイム



《土曜・日曜・学校休業日》  
午前11時30分～午後1時  
遊戯室に乗り物遊具が出ています！