

グルメぐメニュー期間限定販売マップ

- ① Trattoria e Pizzeria L'incanto
下保谷4-8-18 TEL: 042-439-9560
- ② Jiccai (ジッカイ)
田無町3-3-7 10F
- ③ もぐもぐの森
田無町4-17-14 フレンドリー 1階 TEL: 042-452-6613
- ④ 中国家庭料理 墨花居
田無町4-24-1 K-house3 1階 TEL: 042-451-8852
- ⑤ 武蔵野食堂
田無町4-3-13 TEL: 042-451-2855
- ⑥ だいちcafe
田無町7-16-25 TEL: 042-452-3195
- ⑦ 溶岩窯のパン工房 グラスハープ
田無町7-3-32 並木パレス1階B店舗
TEL: 042-467-7800



- ⑧ 菓子工房 KIQCHI
東町3-11-2 グランドハイム保谷110号
TEL: 042-425-3818
- ⑨ DECOBOCO (デコボコ)
東町3-11-22 TEL: 042-439-5374
- ⑩ アジュール
保谷町3-22-4 TEL: 042-466-0612
- ⑪ おべんとう道-MICHI-
南町5-3-6 TEL: 042-430-6122
- ⑫ いこい (田無庁舎1F食堂)
南町5-6-13 TEL: 042-461-3133
- ⑬ にくきゅうカフェ
南町6-7-1 TEL: 042-497-6246
- ⑭ カレーとデミ カサネヤ
田無町2-9-3 TEL: 042-427-5046
- ⑮ 石窯パン工房ウーノ
柳沢6-4-3-105 TEL: 042-452-6565
- ⑯ Ristorante Muuu (リストランテ ムー)
ひばりヶ丘北4-1-29 栄屋ビル1F TEL: 042-445-6153
- ⑰ Natural Pasta TARACHINE
東伏見2-6-22 ユーテックプラザ102号 TEL: 042-456-2706

○営業日・営業時間については、各店舗にお問い合わせください。



直売所の場所及びグルメぐメニュー回遊イベントについては、
西東京市の公式サイトでご確認ください。「西東京市 めぐみちゃんメニュー」検索

■お問い合わせ先 めぐみちゃん事業事務局 TEL:080-6971-1749 (月・木・金9:30~17:45)
西東京市生活文化スポーツ部 産業振興課農業係 TEL:042-420-2820 (平日8:30~17:15)

めぐみちゃんメニュー公式HP
たっぷり畑のめぐみ



グルメぐメニュー 期間限定販売!



市内の小中学生より応募があった力作メニューの中から、
西東京市の野菜や果物を使ってプロが商品化して限定販売します。
オリジナリティあふれるアイデアメニューの数々を、どうぞお楽しみに!



令和5年10月14日(土)~12月17日(日)

グルメぐメニュー回遊イベントを実施します!

グルメぐキャンペーン
参加ルール説明

1 グルメぐメニュー販売店や農家さんの直売所で応募チケットを集める。

グルメぐメニューをテイクアウトまたは食べると、
1メニューごとに応募チケットが………1枚

農家さんの直売所で農産物を買った、
買い物1回ごとに応募チケットが………1枚

2 計5箇所の応募チケットを集めて応募する。

グルメぐメニュー販売店 3箇所 + 直売所 2箇所

計5箇所を集める
※同じ箇所のチケットは無効となります。

3 抽選で市内産野菜の詰め合わせ・お店で使えるチケットが当たる。

「グルメぐ販売店」は裏面をチェック。
「直売所」は公式サイトをチェック(裏面)。

応募方法は市役所へ持参または郵送

持参 ▶ 西東京市南町5-6-13西東京市役所田無第二庁舎5F 産業振興課

郵送 ▶ 〒188-8666 西東京市役所産業振興課 宛




西東京市農産物キャラクター「めぐみちゃん」

グルメメニュー 期間限定販売メニュー一覧

○使用材料の入荷状況によっては、メニューの内容が変更される場合もあります。また、提供開始が遅れるものや、期間終了前に提供を終える場合があります。ご了承ください。

○価格は全て税込です。

○テイクアウトは価格が異なる場合があります。  …テイクアウトあり



西東京市農産物キャラクター
「めぐみちゃん」

9 DECOBOCO



※この商品はテイクアウトできません。
さつまいもブラウニー
640円
保谷中学校1年生提案



西東京野菜のスूपカレー
1,300円
田無第一中学校2年生提案



とろ〜りチーズのカラフルホットサンド
1,100円
保谷第一小学校4年生提案

1 Trattoria e Pizzeria L'incanto



西東京野菜を使った
イタリア風オムレツ
770円
中原小学校5年生提案



ゴルゴンゾーラ
パタータドルチェ
2,090円
田無第一中学校1年生提案



西東京野菜の
ペペロンチーノ
1,760円
柳沢小学校5年生、
田無第四中学校1年生提案



2 Jiccai (ジッカイ)



ジドレ実スコーン
480円
栄小学校3年生提案

10 アジュール



スイートポテトタルト
420円
青嵐中学校3年生提案



かぼちゃチーズタルト
420円
青嵐中学校2年生提案



11 おべんとう道-MICHI-



おべんとう各種
田無第一中学校ほか14校提案
※写真はメニュー例です。詳細はめぐみちゃん
メニュー公式ホームページをご覧ください。

12 いこい



田無庁舎野菜カレー
700円
本町小学校3年生提案

3 もぐもぐの森



朝どれキャベツの
完熟トマトソースパスタ
セット…950円/単品…800円
けやき小学校4年生提案



貝だくさん!山の幸パスタ
〜柚子こしょう風味〜
セット…950円/単品…800円
保谷中学校2年生提案



ゆずとキャベツの
ピリ辛ペペロンチーノ
セット…950円/単品…800円
谷戸第二小学校5年生提案

4 墨花居



たっぷり野菜の生春巻き
880円
東小学校3年生提案

5 武蔵野食堂



西東京スペシャル
野菜ピザ
1,628円
東小学校5年生提案

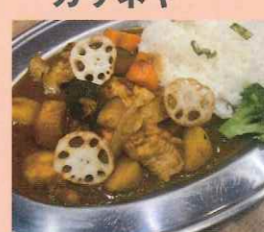
13 にくきゅうカフェ



野菜たっぷり
ガバオライス
1,375円
保谷中学校1年生提案



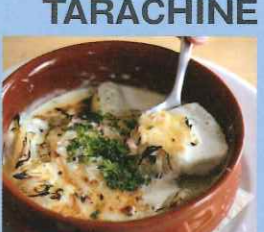
14 カレーとデミカサネヤ



西東京市産! さつまいも
× かぼちゃカレー
880円
ひばりが丘中学校2年生提案



17 Natural Pasta TARACHINE



里芋の明太グラタン
(前菜、フォカッチャ、
ドリンク付き)
2,050円
保谷中学校1年生提案

7 溶岩窯のパン工房 グラスハープ



西東京さつまいもパン
180円
東伏見小学校6年生提案

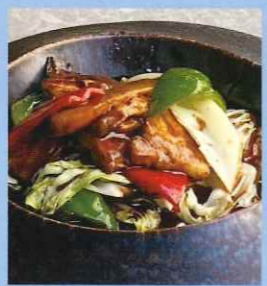


西東京野菜たっぷり
バーガー
380円
栄小学校5年生提案

6 だいちcafe



さつまいも ×
かぼちゃカレー
1,000円
ひばりが丘中学校2年生提案



キャベツたっぷり回鍋肉
(11月中旬以降)
1,580円
田無第一中学校1年生提案



ほうれん草、キャベツ、
ベーコンのキッシュプレート
935円
田無第二中学校2年生提案

15 石窯パン工房ウーノ



秋野菜の2色サンド
(かぼちゃ・さつまいも)
各220円
保谷第一小学校6年生提案



西東京さつまいも
× かぼちゃのホットドック
220円
向台小学校4年生提案



キャベツパイ
220円
けやき小学校5年生提案



ゆずとキャベツのピリ辛
ペペロンチーノ(前菜、
フォカッチャ、ドリンク付き)
1,850円
谷戸第二小学校5年生提案



チーズカレードースト
200円
保谷第二小学校5年生提案



8 菓子工房 KIQCHI



西東京野菜タルト
500円
明保中学校2年生提案



ほんのり甘い!
さつまいものブラウニー
500円
保谷中学校1年生提案



西東京産さつまいも
パウンドケーキ
500円
ひばりが丘中学校1年生提案



生姜たっぷり!
具沢山さつまいもの豚汁
495円
田無第一中学校1年生提案

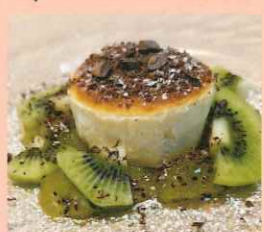
16 Ristorante Muuu (リストランテ ムー)



カボチャと人参の
ポタージュ
650円
田無第三中学校3年生提案



ゆずとキャベツ、サルシ
ッチャのペペロンチーノ
2,300円
谷戸第二小学校5年生提案



バスクチーズケーキ
加藤ファームのキウイソース
750円
明保中学校2年生提案

