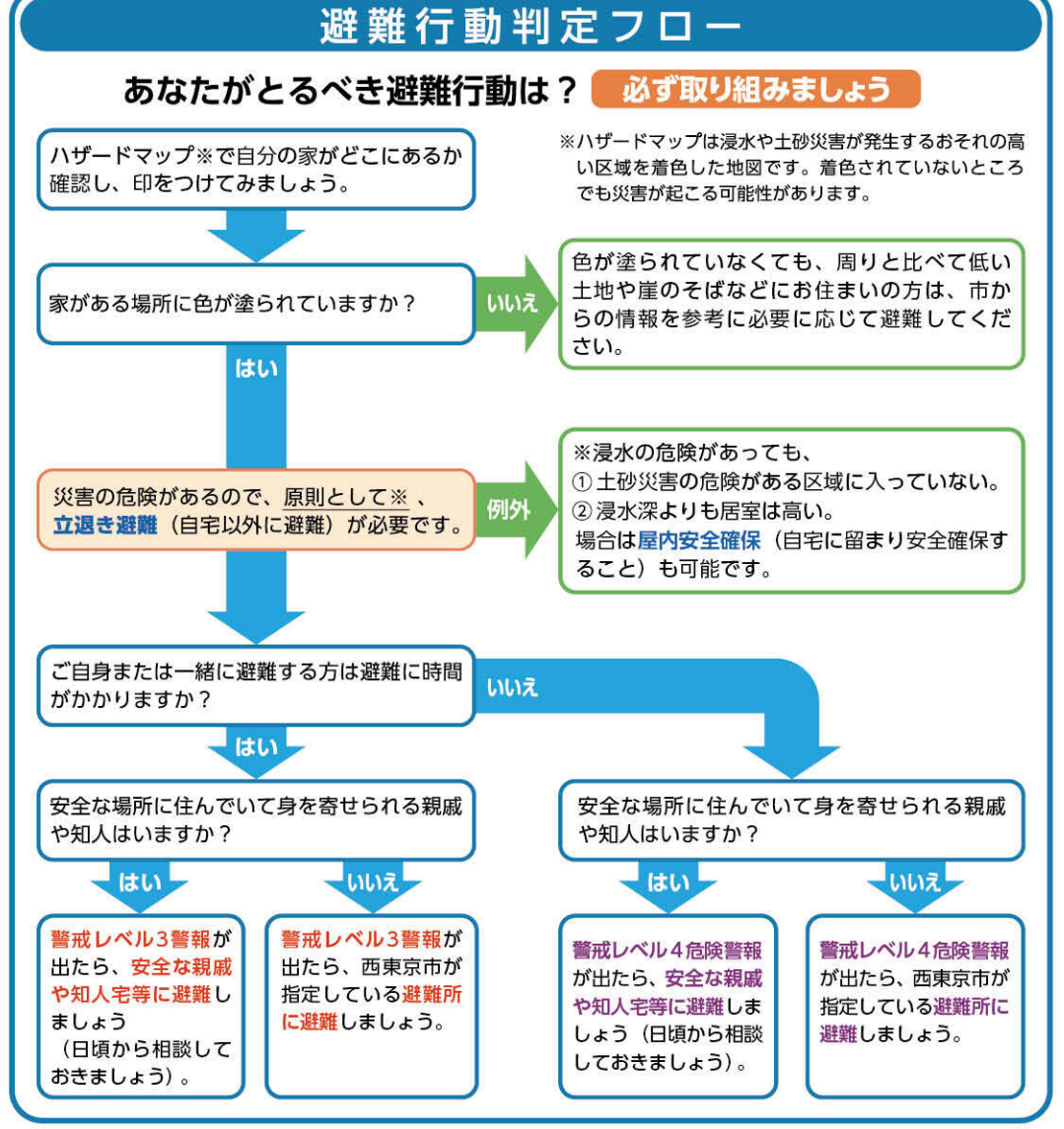


西東京市浸水ハザードマップ (浸水予想区域・土砂災害ハザードマップ)

台風・豪雨時に備えてハザードマップと一緒に「避難行動判定フロー」を確認しましょう

平時に確認 「自らの命は自らが守る」意識を持ち、自宅の災害リスクととるべき行動を確認しましょう。



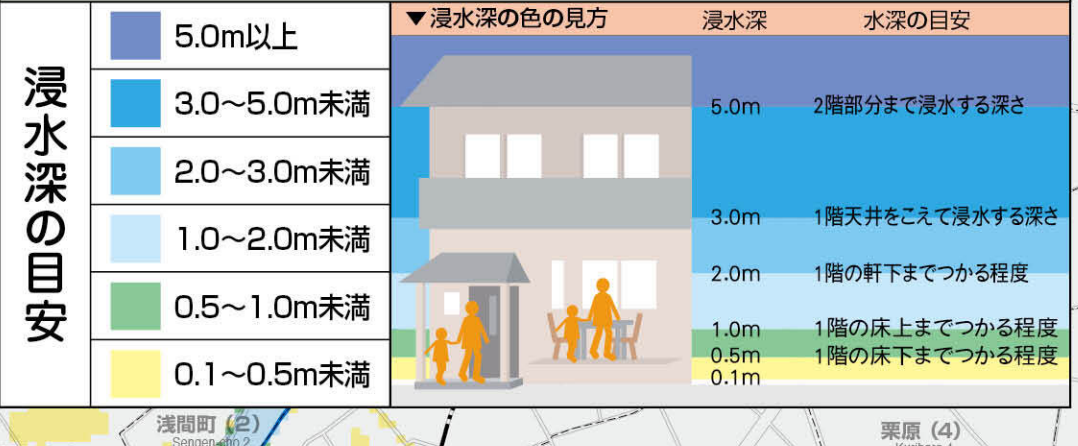
浸水予想区域図について

(1) 対象とした降雨
想定最大規模降雨
時間最大雨量153mm 総雨量690mm

(2) 東京都作成の「石神井川及び白子川流域浸水予想区域図(令和元年5月改定)」、「黒目川、落合川、柳瀬川、空堀川及び奈良橋川流域浸水予想区域図(令和元年12月改定)」を西東京市に準じてまとめたものです。

(3) 水防法第14条第2項に定める「洪水浸水想定区域」は、マップ内の赤枠で示す区域です。

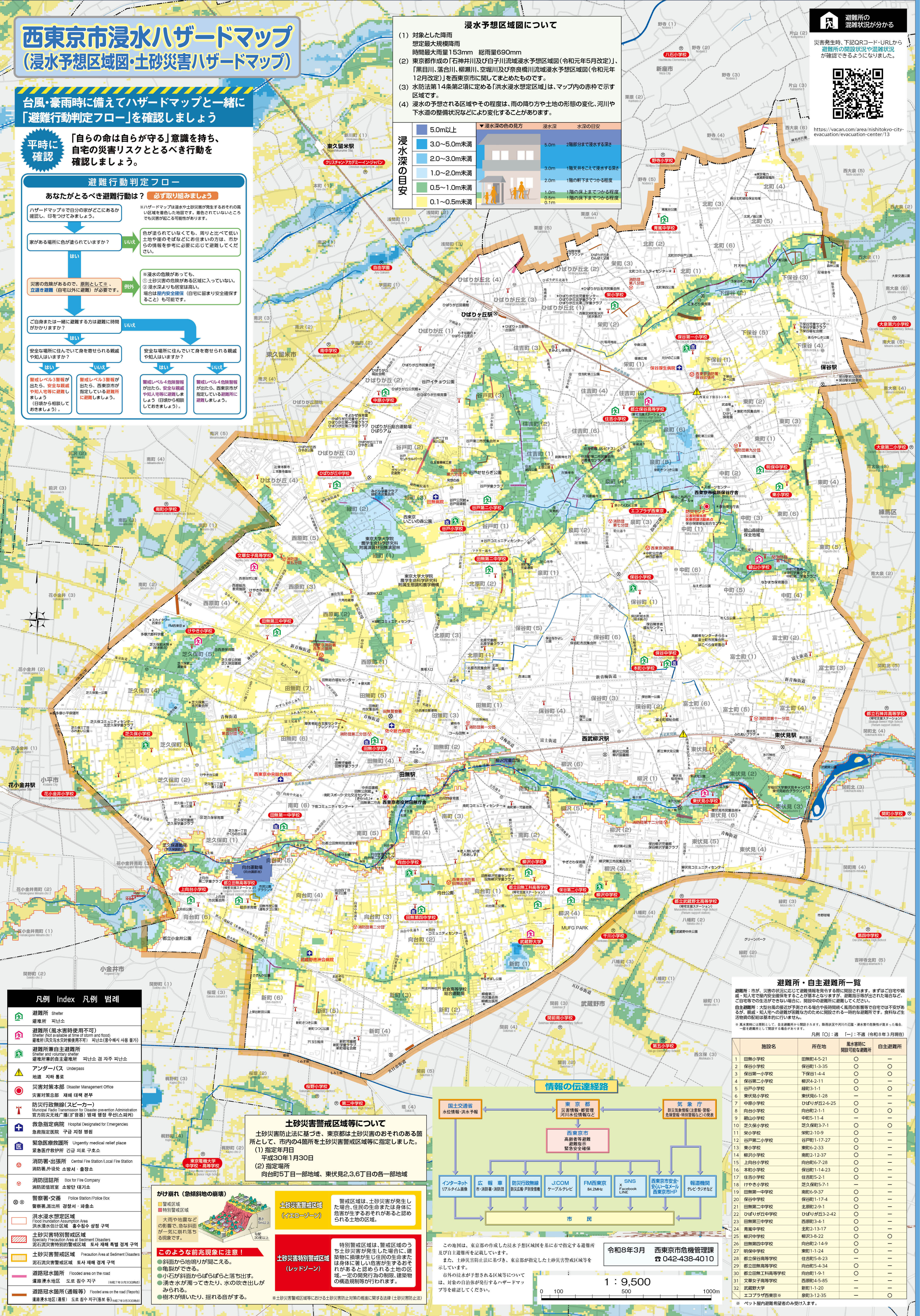
(4) 浸水の予想される区域やその程度は、雨の降り方や土地の形態の変化、河川や下水道の整備状況などにより変化することがあります。



避難所の混雑状況が分かる

災害発生時、下記QRコード・URLから避難所の開設状況や混雑状況を確認できるようになりました。

<https://vacan.com/area/nishitokyo-city-evacuation/evacuation-center/13>



凡例 Index 凡例 記号

	避難所 Shelter
	避難所(食水確保時不可) Shelter (Not available at time of storm and food)
	避難所(食水確保時不可) 避難所(食水確保時不可) 避難所(食水確保時不可)
	アンダーパス Underpass
	災害対策本部 Disaster Management Office
	消防署 出張所 Central Fire Station/Local Fire Station
	救急指定病院 Hospital Designated for Emergencies
	警察署 交番 Police Station/Police Box
	洪水浸水想定区域 Flood Inundation Assumption Area
	土砂災害特別警戒区域 Special Area at Sediment Disasters
	道路冠水箇所 Flooded area on the road
	道路冠水箇所 Flooded area on the road (No. 1)
	道路冠水箇所 Flooded area on the road (No. 2)

土砂災害警戒区域等について

土砂災害防止法に基づき、東京都は土砂災害のおそれのある箇所として、市内の4箇所を土砂災害警戒区域等に指定しました。

(1) 指定年月日
平成30年1月30日

(2) 指定場所
向台町5丁目一部地域、東伏見2,3,6丁目各一部地域

かけ崩れ(急傾斜地の崩壊)

大雨や地震などの影響で、急な斜面が一気に崩れ落ちる現象です。

このような前兆現象に注意!

- 斜面から地鳴りが聞こえる。
- 亀裂ができる。
- 小石が斜面からばらばらと落ち出す。
- 湧き水が濁ってきたり、水の吹き出しがみられる。
- 樹木が傾いたり、揺れる音がある。

土砂災害警戒区域(イエローゾーン)

警戒区域は、土砂災害が発生した場合、住民の生命または身体に危険が生ずるおそれがあると認められる土地の区域。

土砂災害特別警戒区域(レッドゾーン)

特別警戒区域は、警戒区域のうち土砂災害が発生した場合、建築物に被害が生じ住民の生命または身体に著しい危害が生ずるおそれがあると認められる土地の区域。一定の開発行為の制限、建築物の構造規制等が行われます。



避難所・自主避難所一覧

避難所：市が、災害の状況に応じて避難情報を発令する際に開設されます。まずはご自宅や親戚、知人宅で安全確保をすることが基本となります。避難所等が出された場合は、ご自宅での生活がままならない場合に、指定の避難所に避難してください。

自主避難所：大型台風等の接近が予想される場合や継続続く大雨の影響等で自宅では不安があるが、親戚・知人宅への避難が困難なために開設される一時的な避難所です。食料など生活物資の配給は基本的に行いません。

※基本事項には準拠して、自主避難所が開設されます。開設状況や利用の記録・浸水等の危険性が発生した場合、自主避難所として開設されません。

凡例 [○]: 通 [●]: 不通 (令和8年3月現在)

施設名	所在地	浸水時に開設可能な避難所	自主避難所
1 田無小学校	田無町4-5-21	○	○
2 保谷小学校	保谷町1-3-35	○	○
3 保谷第一小学校	保谷町1-4-4	○	○
4 保谷第二小学校	保谷町4-2-11	○	○
5 谷戸小学校	柳沢町3-1-1	○	○
6 東伏見小学校	東伏見町6-1-28	○	○
7 中郷小学校	ひばりが丘2-6-25	○	○
8 向台小学校	向台町2-1-1	○	○
9 新山小学校	中郷町1-1-4	○	○
10 芝久保小学校	芝久保町3-7-1	○	○
11 芝久保南小学校	芝久保町2-10-9	○	○
12 谷戸第二小学校	谷戸町1-17-27	○	○
13 東小学校	東町6-2-33	○	○
14 柳沢小学校	南町2-12-37	○	○
15 上向台小学校	向台町6-7-28	○	○
16 本町小学校	保谷町1-14-23	○	○
17 住吉小学校	住吉町5-2-1	○	○
18 けやき小学校	芝久保町5-7-1	○	○
19 田無第一中学校	南町6-9-37	○	○
20 保谷中学校	保谷町1-17-4	○	○
21 田無第二中学校	北郷町2-9-1	○	○
22 ひばりが丘中学校	ひばりが丘3-2-42	○	○
23 田無第三中学校	西原町3-4-1	○	○
24 青嵐中学校	北町2-13-17	○	○
25 柳沢中学校	柳沢町3-8-22	○	○
26 田無西中学校	南町2-14-9	○	○
27 柳沢高等学校	東町1-1-24	○	○
28 保谷高等学校	住吉町5-1-23	○	○
29 都立田無高等学校	向台町5-4-34	○	○
30 都立田無工業高等学校	向台町1-9-1	○	○
31 文華女子高等学校	西原町4-8-5	○	○
32 武蔵野大学	新町1-1-20	○	○
33 エコプラザ西東京	東町3-12-35	○	○

※ ペット・室内避難希望者のみ受け入れます。