

エコプラザ西東京ニュース



エコエコ

eco eco

第 2 号

発行 エコプラザ西東京
〒202-0011

東京都西東京市泉町 3 丁目 12 番 35 号
TEL 042-421-8585 FAX 042-421-8586



7 月・8 月の講座・イベント報告

7 月 1 日にオープンして以来 8 月末までに行われた講座やイベントのご報告です。

初心者向け講座「布ぞうりを作ろう！」

7 月 19 日(土)



思い思いの古い布地を持ち寄って、初めての布ぞうり作りに挑戦しました。鼻緒付けなど、かなりの苦戦を強いられましたが、何とか時間内に編みあがり、参加者の皆さんは満足げ。講師の方、お手伝い頂いた皆さまありがとうございました m(_ _)m



夏休み小学生講座「ごみのゆくえ」

7 月 25 日(金)

参加者は小学校 4、5 年生。西東京市のごみ処理の仕組みや外国のごみ事情をスライドによる説明の後、再生品を見学。

次に実際に収集されたごみを分別して、パッカー車に持ち込みました。ごみを分別する意味や、工夫次第でごみが減ることを実感できた様子。

子どもたちのごみに対する意識の高さに感心しました。



パッカー車の前で



初心者向けリサイクル講座「ネクタイの再利用！」

8 月 22 日(金)

「とっておいて良かったわ」作品が出来上がった時の皆さんの第一声。持参のネクタイがパーティバッグにも使えるポシットと素敵ながねケースに生まれ変わりました。ネクタイからリフォームされたものとは思えない出来映えでした。午前中にポシット、午後にはながねケース作りとハードなスケジュールにもかかわらず、笑顔で楽しみながらの 4 時間でした。

省エネドライブ講座

「環境にやさしいドライブしよう！」

8 月 1 日(金)



地球環境を守るための CO₂ 削減に大きく寄与し、更に安全運転にもなる「エコ(スマート)ドライブ」。経済性では、発進に「時速 20 km までを 5 秒かける」の「ふんわりアクセル」で 10% の燃費削減、5 秒以上の停止時にはアイドリングストップで 14% の燃費が削減されます。

参加者から「ちょっとした心掛けで出来ることを実感しました。」の声。また、参加された 8 割の方から「実践したい」との意見を頂きました。今後は実際に車に乗っての実技講習会の開催を検討していきます。



海の環境学習教室「イルカのひみつ クジラのふしぎ」

8 月 10 日(日)

夏休みの特別企画として、多くの親子が参加されました。『ねん土のイルカ作りでイルカの生態を知り、彼らの住む海を守ろう』というワークショップ。イルカやクジラに関するいろいろな展示物に触れながら海の環境について学習。またすごろくやゲームで楽しみながらのあっという間の 2 時間でした。

参加された方からは、「イルカやクジラについて詳しく知ることができ、環境問題を考えるきっかけになった」との声がありました。今後も、より多くの子どもたちが参加できるような講座を考えていきたいと思えます。



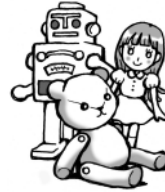
登録団体のページ



今後エコエコでは登録団体の活動情報などをこのページでご紹介していきます。
今回は「西東京おもちゃ病院」と「はちどりの会」の2団体をご紹介します。

【西東京おもちゃ病院】

西東京おもちゃ病院は、平成20年の3月に発足したばかりの新しい団体です。会員は西東京市内在住の5人。
発足したばかりなのでまだ定期的な活動はしていません。
今回はNOB(ノブ)ちゃん先生からのメッセージをご紹介します。



「友だちを大切に。おもちゃも...」

こんにちは

わたしはノブちゃんです。ノブは、Nishi-tokyo Omocha Byoin の NOBです。まだノブちゃんは、うまれたばかりです。ノブちゃん先生は、腕のとれたお人形さんのその腕をつなげたり、ならなくなったおもちゃのピアノ、動かなくなったトーマス、リモコンができなくなった自動車などを直して、また、かわいがってくれるようになったらいいなおもっています。

患者さんの第1号は、この3月に直しました谷戸公民館のおひなさまのお道具でした。

おもちゃもだんだんとふくざつになり、直すことができないこともあります。でも、意外と簡単な原因でうごかないこともあるので、すぐには「ごみ」にしないでね。

おもちゃは、みなさんのお友だちです。なかよく大切につきあってくださいね。



【はちどりの会】

2007 年度「西東京市環境サポーター養成講座」の修了者が環境保全に関する情報交換・学習を行うために、平成19年5月に設立されました。現在会員は30名。

平成19年度の主な活動としては、「身近な農を知る講座」(市内体験農園の活動を紹介する講座と見学、地場野菜の料理体験)・施設見学会「廃棄物中間処理施設と最終処分場」・アースデイで地元農産物展示販売、西東京市地球温暖化防止シンポジウムにパネラー参加。西東京市環境フェスティバルで環境サポーター養成講座でのワークショップ活動結果を展示。

今年度は

1. エコリーダー養成講座への協力
2. 環境学習: 「みどりのカーテンで環境改善」、「ごみを活かして資源にしよう」
3. 施設見学会: 東京スーパーエコタウン 食品廃棄物飼料化施設「建設混合廃棄物リサイクル施設」等
4. アースデイへの協賛参加

を予定しています。

はちどりの会では、エコプラザを環境学習・教育の場として、環境サポーター、エコリーダーの方々の学習成果を生かすとともに、環境保全の活動に関心をお持ちの市民・事業者の方の参加を得て、環境情報を発信する活動を行ってきたいと思っています。

「はちどりの会」の名前の由来

南米の民話「ハチドリの一とずく・いま、私にできること」(光文社)より
あるとき森が燃えていました。森の生きものたちはわれ先にと逃げていきました。
でもクリキンディというハチドリだけはいったりきたり。くちばしで水のしずくを一滴ずつ
運んでは火の上に落としていきます。動物たちがそれを見て、「そんなことをしていつ
たい何になるんだい」といって笑います。

クリキンディはこう答えました「私は、私にできることをしているだけ」。

いかがでしょうか。地球温暖化という大きな課題から身近なごみのことまで、
環境問題は21世紀の人類への試練です。

その解決には、一人ひとりの心がけ以外に妙案はありません。

はちどりの会の連絡先: 代表 清水英範 (Tel/Fax 042-467-4108)



平成20年度総会



新規登録団体(平成20年7月11日から8月31日までに新たにご登録頂いた団体です)

- 西東京子どもエコクラブ(環境保全に関する活動と小・中学生への教育など)
- 西東京ライオンズクラブ(清掃活動をはじめ、環境問題・青少年育成活動など)

西東京市内で見つけたエコな取り組み～企業の紹介～



地元によさしいエコ企業
それがアニメ制作会社 エクラアニマルです

キャンドルナイトや人形フェスタにも参加してみんなと仲良くしているよ。

西東京市 8万5千世帯地球温暖化ストップの号外を配っています。

アニメの仕事のコピーは裏紙を使って無駄を出さないよ。

エコキャップを集めています。これは子供たちのワクチンになるんだよ。



子供の為のアニメを自主制作して幼稚園や保育園で無料出張上映をしているよ。毎年、こもれびホールで「こもれび100円劇場」というイベントを10年もやってるよ。

株式会社エクラアニマル
〒188-0003 西東京市北原町 3-6-10
TEL042-465-9331 FAX042-461-5301

西東京市の環境保全活動等推進員にもなったよ。



今まで寄せられている「私のエコ宣言」からいくつかをご紹介します。

私のエコ宣言

今日からはじめよう！わたしのエコスタイル
エコプラザ西東京のプラザ棟1の1階、階段横の「私のエコ宣言」がオープン以来静かなブームとなっていて、たくさん寄せられています。
エコプラザ西東京を訪れた皆さんが、パンフレット「わたしのエコスタイル」でご自分のエコ人間度をチェックし、各々の環境によさしい取り組みを宣言しています。
エコライフへの一歩は「自分のできることからはじめよう！」です。
皆さんもエコプラザ西東京に足を運んで、あなたの「できること」宣言してみませんか？

皆さんの「エコ宣言」をお待ちしています！

- ごみの分別徹底
- 冷蔵庫を無駄に開閉しません
- マイ箸、マイバック持参
- ソーラークッカーを使っています
(水1 25分で沸騰します)
- 生ごみはなるべく乾かしてからボックスへ落とす
- いない部屋の電気はこまめに切る
- 車を使わず自転車を使います
- ご飯やおかずを残さず食べます
- ペットボトルを控えて水筒を持ち歩くように
- フードマイレージを考えた買い物
- 省エネ家計簿をつけ、家全体の省エネに努めます
- おもちゃをペットボトルやあきばこでつくっています
- 過剰包装の物は買わない



ごみ収集現場から

何が違うの？「プラスチック容器包装類」と「不燃ごみのプラスチック製品」
素材はまったく一緒なのに、ごみとしての扱いが違うのはなぜ？



西東京市ではプラマークがついている容器や包装は「プラスチック容器包装類」として回収しています。家庭から排出されるごみの重量の約2～3割、容積で約6割を占めると言われるプラスチック製品。燃やすと二酸化炭素が排出され、埋め立てると半永久に残ってしまう、便利な半面、厄介なプラスチックです。素材を有効利用し、厄介ものとしないうために「不燃ごみのプラスチック」とは分別して収集し資源化しています。びん、カン、ペットボトル、新聞と同じですね。
プラマークはリサイクルする費用の一部を製造企業などが負担して、再利用可能な商品であることを示しているマークです。
プラマークの無いものは、素材が同じプラスチックでも「不燃ごみのプラスチック」となっています。この違い分かって頂けたでしょうか。
きちんと分別し、利用できるものは利用し、ごみを減らしていきたいですね。
プラマークのある製品でも汚れているものは再利用が出来ないので、洗ってくださいね。お願いします！



エコプラザ西東京の講座・イベントのご案内

日 時	事業・講座名	場 所	定員・対象	内容など
9月21日(日) 9月22日(月) 9月23日(火・祝) 10:00～16:00	 エコライフ事業 「エコライフスペシャル ～自然がいっぱい・みどりがいっぱい」 (エクラアニマル・西東京市共催) 	プラザ棟1 講座室1・2 プラザ棟2 多目的 スペース	一 般 (内容によつては 事前申込み・定員 があります)	亀田直美さんのスペシャルトーク 親子で楽しむ縄文生活入門講座 「おもしろ発見! 縄文時代:森と暮らした縄文人」 9月21日(日)14:00～15:00 小学生以上50名(定員になり次第〆切) 要事前申込:9月19日(金)まで 下野谷遺跡の人気者「しーた」 と「のーや」も登場します! ベジタブル・パフォーマンス かわいい野菜の人形劇 9月23日(火・祝)のみ (1公演8分程度を数回上演予定) 出演:ラディッシュ 野菜のキャラクターアニメの上映 着ぐるみイベント(キャラ丸君) エクラアニマル 野菜の寄せ植え販売 ミニ野菜の寄せ植え鉢の販売 出店:どろんこ作業所 展示 市内で展開されている自然に優しい 「無添加」「無農薬」「天然素材」などの 商品紹介や環境啓発イベント報告など エクラアニマル・どろんこ作業所・しーた とのーやの会・お菓子工房マーブル
10月18日(土) 14:00～16:00	安全な水道水とは?	プラザ棟2 多目的 スペース	一 般	水道水ができるまでの映像とお話。ペットボトルと水道水の比較テストも行います。 講師:東京都水道局職員
10月19日(日) 14:00～16:00	地球温暖化と都市ヒートアイランド	プラザ棟2 多目的 スペース	一 般	都市ヒートアイランド研究第1人者によるヒートアイランドのメカニズムと対策について 講師:首都大学東京名誉教授 三上岳彦
10月25日(土) 14:00～16:00	「ごみから資源を救い出せ!!」 ごみ0社会を目指して (はちどりの会・西東京市共催)	プラザ棟2 多目的 スペース	一 般	カナダ・バスコシア州の廃棄物処理取り組み事例からゼロ・ウェイスト社会の実現に向けて脱焼却・脱埋め立てを学びます。 講師:(株)環境総合研究所副所長 池田こみち
11月16日(日) 13:00～15:00	小学生体験型環境イベント 「地球環境問題と太陽電池」	プラザ棟2 多目的 スペース	小 学 校 3～6年生 定員30名	ソーラーを用いたおもちゃ、実験セットなどによる体験環境学習講座 協力:京セラグループ
11月30日(日) 13:00～15:00	五感を使った樹木観察会とみどり資源のリサイクル工作	プラザ棟2 多目的 スペース	5歳以上 小学校3年まで 定員20名	ミニ樹木観察会を実施し、見つけたどんぐりなどでリサイクル工作を行います。
予告!平成20年度エコリーダー養成講座 「エコライフの楽しみ方」 詳細は9月15日号の市報をご覧ください。		平成20年11月15日(土) ～平成21年3月14日(土) 全6回		身近な環境問題から地球温暖化まで、「できることから」「楽しく」「仲間と」学ぶ環境講座(講座の選択受講も可能です)
環境ビデオ上映会のお知らせ	11月より毎月1回土曜日(11月は1日)に環境ビデオなどの上映会を行います。 各回50名・事前申込み不要・無料です。			

各講座についての詳細やお申し込み方法などは西東京市のホームページ <http://www.city.nishitokyo.lg.jp/> (くらし ごみ・リサイクル エコプラザ西東京) をご覧になるか、直接お問い合わせください。

ご報告

6月のエコプラザ西東京オープンイベントで皆さんに参加して植えて頂いた、きゅうりや朝顔・昼顔の苗が立派に成長し、見事な緑のカーテンになりました。皆さんが植えた苗の成長振りをぜひ一度見にいらしてください。

るこう草の愛らしい濃紅色の花



見事なきゅうり



交通

西武池袋線保谷駅から
バス吉祥寺駅・三鷹駅・田無駅行
保谷庁舎下車
西武池袋線保谷駅から
はなバス第2ルート 保谷庁舎下車
西武池袋線ひばりヶ丘駅から
はなバス第5ルート 保谷庁舎下車

西武新宿線田無駅から
バス保谷駅・天神山行 荒井竹下車
西武新宿線柳沢駅(柳沢駅通りバス停)から
バス保谷駅・天神山行 荒井竹下車
西武新宿線東伏見駅から
はなバス第2ルート 保谷庁舎下車