

エコプラザ西東京ニュース



エコエコ
eco eco

No-43

発行 エコプラザ西東京

〒202-0011

東京都西東京市泉町 3 丁目 12 番 35 号

TEL 042-421-8585 FAX 042-421-8586

Eメール ecoplaza@city.nishitokyo.lg.jp

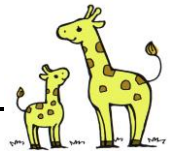


「エコプラザ西東京」イベント・講座カレンダー 5月中旬&7月上旬

日	月	火	水	木	金	土
5/14	15	16	17	18	19	20
	第3月曜日 休館日 	13:30~15:30 エコプラザの 雑草教室 ~春の雑草~				10:00~13:00 第7回 エコプラザの リユース祭り 受付
21	22	23	24	25	26	27
10:00~14:00 第7回 エコプラザの リユース祭り						
28	29	30	31	6/1	2	3
10:00~15:00 環境フェスティ バル(いこいの 森公園)						10:00~12:00 樹木観察会~ 屋敷林の工夫 を知る~(高 橋家屋敷林)
4	5	6	7	8	9	10
9:00~12:00 りさいくる市						
11	12	13	14	15	16	17
18	19	20	21	22	23	24
	第3月曜日 休館日 					
25	26	27	28	29	30	7/1
	10:00~12:00 クラフトバンドで かごを編もう! ~環境にやさし いエコ素材~					13:30~15:30 知られざる環 境変化~都市 河川の温暖化 ~
2	3	4	5	6	7	8

※ イベントや講座の詳細は裏面をご覧ください。

「エコプラザ西東京」イベント・講座内容一覧



日時	事業・講座名(場所)	対象	定員等	内容など
5/16 (火) 13:30 ～ 15:30	エコプラザの 雑草教室 ～春の雑草～ (西東京いこいの森公園)	市内在住 ・在勤・在 学の18歳 以上	20人 (申込み 先着順)	身近な雑草を観察。雑草の名前や生態・人の生活との関わりなどについて学びます。 参加費 : 無料 持ち物 : 野外活動に適した服装、タオル、帽子、雨具、飲み物、筆記用具 講師 : 飯島和子氏(農学博士・「校庭の雑草」著者)
5/21 (日) 10:00 ～ 14:00	第7回エコプラザの リユース祭り (エコプラザ西東京 多目的スペース) ※営利的目的の利用はできません。	市内外の 方		不用な物を持ち寄って譲り合うリユース活動です。一人5点まで無料で譲渡します。(翌日以降はホールにて一人3点まで) 【リユース品の受付】5/20(土) 午前10時～午後1時 (市内在住・在勤・在学の方) 「新しいけど使う予定がない」「押し入れに眠っている」贈答品、衣類、食器、鞆、DV D、おもちゃなどの十分再使用可能な不用品の提供を受け付けます。原則1人10点まで。譲渡は無料。修理が必要な物やリユース品として適当ではないと判断した物は受け付けません。
5/28 (日) 10:00～ 15:00	環境フェスティバル (西東京いこいの森公園) 小雨決行	ご自由に会場にお越しください。ただし、車でのご来場はご遠慮ください。		楽しみながら自然環境やリサイクル、エネルギーの利用など身近な環境について考えましょう。ゴーヤの苗の配布や環境スタンプリー、エコ工作など、様々なイベントや企画を行います。いこいなにも会えます。多くの方のご参加をお待ちしています。
6/3 (土) 10:00 ～ 12:00	エコプラザの 樹木観察会 ～屋敷林の工夫を知る～(高橋家屋敷林) 受付開始 5/17(水)午前9時～	市内在住 ・在勤・在 学の15歳 以上	15人 (申込み 先着順)	下保谷四丁目特別緑地保全地区(高橋家屋敷林)には様々な樹木があります。樹木観察をとおして、屋敷林を構成するそれぞれの木の役割などを学びます。 参加費 : 無料 持ち物 : 野外活動に適した服装・靴、タオル、帽子、雨具、軍手、飲み物、筆記用具 講師 : 宮入芳雄氏(森林インストラクター・写真家)
6/5 (日) 9:00～ 12:00	りさいくる市 (エコプラザ西東京)			地元野菜の販売や、お茶碗リサイクル、フリーマーケット、猫の里親探し・譲渡会などが予定されています。出店者(市民)との交流や掘出し物を探しにぜひお越しください。多くの方のご来場をお待ちしております。
6/26 (月) 10:00 ～ 12:00	クラフトバンドで かごを編もう! ～環境にやさしい エコ素材～ (エコプラザ西東京 多目的スペース) 受付開始 6/6(火)午前9時～	市内在住 ・在勤・在 学の18歳 以上	20人 (申込み 先着順)	牛乳パックなどの再生紙から作られたクラフトバンドは地球環境にやさしいリサイクル素材です。クラフトバンドを使ってかごを編み、暮らしの中にエコを取り入れてみませんか。 持ち物 : 木工用ボンド(速乾性)、はさみ、定規(15cm～30cm)またはメジャー、洗濯ばさみ5個、ぬれ布巾(はみ出たボンドをふき取るのに使用)、 参加費 : 500円(材料費) 講師 : クラフトバンドの会(エコプラザ西東京登録団体)
7/1 (土) 13:30 ～ 15:30	知られざる環境変化 ～都市河川の温暖化～ (エコプラザ西東京 多目的スペース) 受付開始 6/17(土)午前9時～	市内及び 近隣市区 在住・在 勤・在学 の18歳 以上	40人 (申込み 先着順)	きれいになった川に魚が戻ってきたという話題の一方で、新たな環境問題も進行しています。下水処理水による多摩川などの環境変化について、最新の研究成果をわかりやすく話してもらいます。 参加費 : 無料 持ち物 : 筆記用具 講師 : 木内豪氏(東京工業大学大学院教授)

【講座・イベントの申し込み方法】

特に記載がないものについては、電話・FAX・Eメールにて、講座名・名前(ふりがな)・住所・電話番号・FAX番号・年齢を添えてエコプラザ西東京までお申込みください。受付開始日、受付終了日、受付先など異なるものがありますので十分にご注意ください。

問合せ及び申込み先 TEL 042-421-8585 (午前9時～午後5時)

FAX 042-421-8586 Eメール ecoplaza@city.nishitokyo.lg.jp (24時間)

西東京市のホームページ <http://www.city.nishitokyo.lg.jp/>

(トップページ⇒くらし⇒環境⇒エコプラザ西東京)でも詳細情報を掲載しています。



〈エコプラザ西東京への交通〉

【田無駅】保谷駅南口・天神山行きバス「荒井竹」下車 徒歩3分

【西武柳沢駅】「柳沢駅通り」バス停乗車 保谷駅南口・天神山行きバス「荒井竹」下車 徒歩3分

【東伏見駅】はなバス第2ルートひばりが丘駅行き「保谷庁舎」下車 徒歩3分

【保谷駅】田無、三鷹、吉祥寺駅(柳沢駅通り経由)行きバス「保谷庁舎」下車 徒歩3分

【ひばりが丘駅】はなバス第2ルート東伏見駅北口行き、住吉・泉町循環「保谷庁舎」または「荒井竹」下車 徒歩3分

休館日

5月15日(月)

6月19日(月)

※第3月曜日は休館日。祝日の場合はその翌日になります。