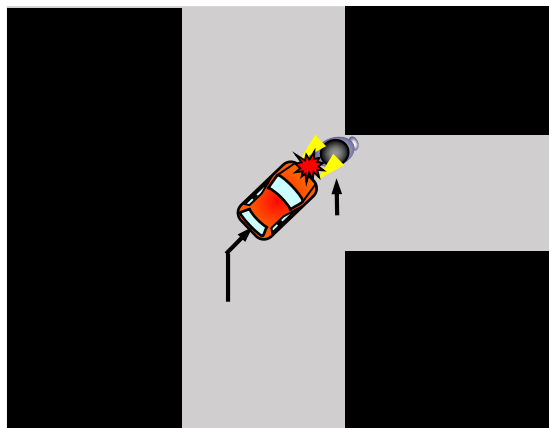


乗用車と歩行者の死亡事故発生



2月27日(金) 午後6時30分頃
西東京市内において、乗用車と歩行者が衝突する交通事故が発生し、歩行者の男性(50歳代)が死亡しました。
※ 概要図は、事故当事者の実際の責任や過失を表したものではありません。

車を運転される方へ



夜間の走行中は、昼間よりも視界が悪く危険の発見が遅れます。

一瞬の油断が重大な事故へとつながります。

ハイビームを有効活用し、余裕をもった安全運転につとめましょう。

また、踏み間違い事故を起こさないためにペダルを踏む足の位置を確認するなど、正確な運転を行うための安全意識を持ちましょう。

高齢ドライバーの方は加齢に伴い視野が狭くなったり反応が遅くなるということを認識して運転しましょう。

歩行者の方へ



正しく道路を横断していても油断してはいけません！！

- 気づかれていないかもしれないという意識を持ちましょう。
- 運転手とのアイコンタクトと安全確認をしましょう。
- 夜間は明るい服装、反射材を活用し、事故防止に努めましょう。

