

西東京市男女平等推進センター パリエ

★★★ 第7回 パリエまつり ★★★

男女平等で幸せな社会を

◆ パリエまつり開催期間 (パネル展示期間)

2015年 2/2(月)～2/13(金)

◆ イベント開催日

2015年 2/7(土)・8(日)

会場 住吉会館
ルピナス

パリエまつり講演会

保育
要予約

「スポーツ界から見た 男女平等参画」

日時 2月8日(日) 14:00～16:00

会場 住吉会館ルピナス 4階

大広間(13:30開場)

※講演会では手話通訳を行います。
※事前予約は不要です。直接会場へお越しください。(会場の定員を超える場合は、入場を制限させて頂く事があります。)



【講師】

山口香さん(筑波大学体育系准教授)
1964年東京生まれ。女子柔道競技の先駆者として活躍。競技引退後は大学で教鞭をとるかたわら指導者としても活動。現在は筑波大学体育系准教授、日本オリンピック委員会理事として柔道のみならずスポーツの普及発展に努めている。

7日
土

映画上映会「うまれる」

保育
要予約

両親の不仲や虐待から自身が親になることに戸惑う夫婦、出産予定日に我が子を失った夫婦、子どもを授からない人生を受け入れた夫婦、完治しない障がいを持つ子を育てる夫婦……命を見つめる4組の夫婦の姿をつるの剛土さんのナレーションで送るドキュメンタリー映画です(104分)。

時間 10:00～12:00

会場 4階 大広間

企画団体：新日本婦人の会西東京支部

あたまの健康 からだの健康～水を飲んで認知症予防～

保育
要予約

講師 竹内孝仁さん(国際医療福祉大学大学院教授・医学博士)

時間 12:30～14:30

会場 2階 研修室

企画団体：西東京市福祉推進協議会

はじめての自力整体

保育
要予約

定員40名
要予約

自分で身体のツボ・経絡を刺激しながら、呼吸と気持ちをリラックスさせ整体していく運動です。

講師 森崎文子さん(自力整体ナビゲーター)

時間 14:00～16:00

会場 4階 大広間

企画団体(予約連絡先):NPO法人ワーカーズ・コレクティブちろりん村
【FAX専用】042-425-0788 【E-mail】chirorinmura@mbn.nifty.com

性暴力から子どもを守る

保育
要予約

講師 中野宏美さん(NPO法人しあわせなみだ代表)

時間 14:40～16:40

会場 2階 研修室

企画団体：女性会議保谷支部

パパの初めてのバルーンアート講座

定員20名
要予約

講師 こたパパさん(バルーンアーティスト)

時間 14:00～16:30

会場 3階 機能訓練室

※お子様(小学生まで)と一緒に参加できます。

※「パパ」以外のご家族の方もご参加頂けます。

企画団体(予約連絡先):西東京市ババクラブ

【URL】<http://kokucheese.com/event/index/236457/>



パソコン体験会

各回とも
定員10名
要予約

7日(土) ① 画像をアニメ風に動かしてみよう

要テキスト代
500円

メールに“ゆらゆらと動く画像”を貼り付けてみましょう!

講師 大森有実子さん(シニア情報生活アドバイザー)

8日(日) ② クラウドを使ってみよう

要テキスト代
500円

資料、写真、音楽、動画などを家族、友人と安全に共有しましょう!

講師 梅原昭彦さん

(マイクロソフトMOSマスター・シニア情報生活アドバイザー)

時間 10:00～12:00

会場 3階 機能訓練室

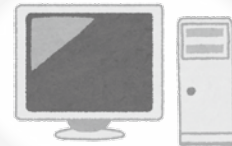
企画団体(予約連絡先):

NPO法人セブロス

【TEL&FAX】042-425-6090

10:30～16:30(月～金)

【E-mail】ceproce@kch.biglobe.ne.jp



8日
日

女性は本当に輝けるのか～男女共同参画の視点から～

保育
要予約

講師 鹿嶋敬さん(実践女子大学人間社会学部教授)

時間 10:00～12:00

会場 2階 研修室

企画団体：特定非営利活動法人 生活企画ジェフリー

つくってあそぼう

“くるくるハンドル作り”“マラカス作り”好きな方を選んで一緒につくってあそぼう!

時間 10:30～14:30

会場 1階 交流ホール

※対象：お子様とその保護者の方

※開催時間内は、随時ご参加・ご観覧頂けます。

※入替え制のため、人数が多い場合はご案内までお時間を頂くことがあります。

企画団体：NPO法人ワーカーズ・コレクティブちろりん村

ママのためのネイルアート体験会と ライフプラン講座

保育
要予約

講師 田谷晋太郎さん

(ファイナンシャルプランナー・NPO法人子育てコム監事)

時間 12:45～14:00

会場 2階 研修室

企画団体：べいていへず

■ 喫茶・軽食、雑貨、生花販売、イトイン休憩コーナー
7日・8日 10:00～16:30 1階 パリエ オープンスペース

■ 「終活」無料相談コーナー

7日・8日 10:00～16:00 2階 交流ホール

“エンディングノート”や“遺言書”など「終活」についての疑問をお気軽にご相談ください。

■ パネル・作品展示コーナー

期間中(9:00～22:00)常設展示 1階 交流ホール 他

● 啓発パネル「日本女性は どう生きてきた? —女性の明日を考えるために—」 ● パネル展示「ノーベル平和賞受賞者 マララ・ユスフザイさん 国連演説」 ● 西東京市第3次男女平等参画推進計画・西東京市配偶者暴力対策基本計画 ● 団体活動紹介パネル・作品展示、パープルリボン・プロジェクト...他

要予約

受付期間：市報(2015年1月15日号)配布日から、各イベントごとの定員に達するまで

保育
要予約

対象：生後6カ月～未就学児、要予約(先着順)

受付期間：市報(2015年1月15日号)配布日から、1月28日(水)まで FAX またはパリエ窓口まで

【FAX】042-422-5375(共用) 【パリエ窓口受付】月～土(祝日閉館)9:00～17:00