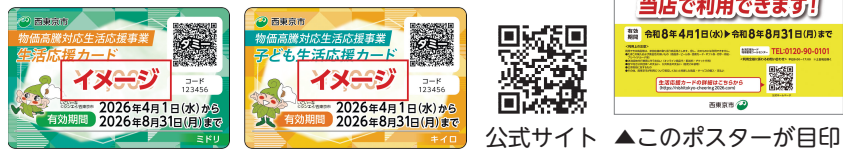


# あんしん暮らし情報

## 生活応援カード利用開始のお知らせ

### 4/1(水) 午前10時から

4月1日(水)午前10時から、生活応援カードが利用できます。有効期間を過ぎると残高が無効となりますので、お忘れのないようご利用ください。  
 ※対象の方で生活応援カードが届いていない場合は☎へご連絡ください。  
 ※未着の問い合わせ期限は5月29日(金)まで  
有効期間 4月1日(水)午前10時～8月31日(月)  
対象者 2月28日時点で、西東京市の住民基本台帳に登録のある方(3月1日以降に出生・転入された方は対象になりません)  
 ※生活応援カードの使い方や使えるお店などの詳細は、公式サイトへ  
 ☎利用者用コールセンター  
 ☎0120-90-0101(平日午前9時～午後5時)  
 ▶産業振興課 ☎042-420-2819



公式サイト ▲このポスターが目印

**健康事業ガイドは4月15日号で配布します**  
 令和7年度まで4月1日号と一緒に配布をしていた「健康事業ガイド」は、令和8年度から4月15日号で、抜き取れる「保存版」としてお届けします。  
 ▶健康課保 ☎042-438-4021

☎日本年金機構 武蔵野年金事務所  
 ☎0422-56-1411(ナビダイヤル)  
 ▶保険年金課 ☎042-460-9825



## 福祉・健康

### 成人歯科健康診査

検診期間 6月1日(月)～11月30日(月)  
年度末時点で18歳以上の方 ※年齢は令和9年3月31日時点 ※年度末時点で20・25・30・35・40・45・50・55・60・65・70歳の方および前年度受診者は申込不要(転入者は要申込)  
4月13日(月)～10月31日(土)(消印有効)に下記のいずれか  
 ●市HPから  
 ●はがき…住所・氏名・生年月日・電話番号を明記し、〒202-8555市役所健康課成人歯科健診担当へ  
 ●窓口…健康課(防災・保谷保健福祉総合センター4階)、保険年金課(田無庁舎2階)  
 ▶健康課保 ☎042-438-4021



●窓口…健康課(防災・保谷保健福祉総合センター4階)、保険年金課(田無庁舎2階)  
 ●下記QRコードから  
 ※4月21日までの申込者には5月下旬、4月22日以降の申込者には5月下旬以降随時受診券をお送りします。  
 ▶健康課保 ☎042-438-4021



### 帯状疱疹予防接種

☑ 次のいずれかに該当する方で、帯状疱疹予防接種を完了していない方  
 ①令和9年3月31日時点で65歳の方  
 ②令和7年度から令和11年度までの5年間の経過措置として、令和9年3月31日時点で70・75・80・85・90・95・100歳の方  
 ③接種当日、60歳以上65歳未満でヒト免疫不全ウイルスによる免疫の機能に身体障害者手帳1級程度の障害がある方  
自己負担額/接種回数  
 ●生ワクチン：4,500円/1回  
 ●組み換えワクチン：2万2,000円/2回(1万1,000円/回)  
 ※生活保護受給世帯などの方は、証明書を医療機関に提出すれば無料  
①②の方…【申込不要】4月中旬に接種券を送付予定  
 ③および転入手続をされた①②の方…令和9年3月23日(火)(必着)までに下記のいずれかの方法で申込。申込後1～2週間で接種券を送付  
 ●はがき…氏名・住所・生年月日・電話番号を〒202-8555健康課帯状疱疹予防接種担当へ  
 ●窓口…健康課(防災・保谷保健福祉総合センター4階)、保険年金課(田無庁舎2階)  
 ●下記QRコードから  
 ※詳細は、市HPまたは下記へ  
 ▶健康課保 ☎042-438-4021



## 税・保険・年金

### 令和8年度の納期

今年度の「市民税・都民税・森林環境税」「固定資産税・都市計画税」「軽自動車税」の納期は、下表のとおりです。納税通知書は1期の月の初旬に送付予定です。  
 納期限を過ぎると延滞金の加算や差し押さえなどの滞納処分を受けることがあります。納期内の納税にご協力ください。

1期	5月	固定資産税・都市計画税 軽自動車税
	6月	市民税・都民税・森林環境税(普通徴収)
2期	7月	固定資産税・都市計画税
	8月	市民税・都民税・森林環境税(普通徴収)
3期	10月	市民税・都民税・森林環境税(普通徴収)
	12月	固定資産税・都市計画税
4期	1月	市民税・都民税・森林環境税(普通徴収)
	2月	固定資産税・都市計画税

納税にはさまざまな方法があります。  
 ※詳細は下記へ  
 ▶納税課 ☎042-460-9831

### 市税・国民健康保険料の夜間・休日納付相談窓口

時●夜間窓口…4月14日(火)・16日(木)午後8時まで ●休日窓口…4月18日(土)・19日(日)午前9時～午後4時 ※国民健康保険料の納付相談は4月19日(日)のみ 場 田無庁舎 ●市税…納税課(4階) ●国民健康保険料…保険年金課(2階) ※電話・窓口で相談可  
市税・国民健康保険料の納付および相談、納付書の再発行など  
 ▶●納税課 ☎042-460-9832  
 ●保険年金課 ☎042-460-9824

### 令和8年度の軽自動車税納税通知書を送付

軽自動車税納税通知書を5月1日(金)に発送予定です。軽自動車税は、4月1日現在の所有者に対して課税されます。4月2日以降に廃車や譲渡した場合は旧所有者に課税されます。その場合、月割による払い戻しはありません。  
障害者手帳をお持ちの方などへの減免 一定の要件のもとに減免します。納期限までに申請が必要です。  
納期限 6月1日(月)  
 ※詳細は下記へ  
 ▶市民税課 ☎042-460-9826



### 国民年金令和8年度保険料額学生納付特例制度

令和8年度国民年金の保険料額(月額)は1万7,920円です。日本年金機構から、4月上旬に納付書が送付されます。  
 学生の方で納付が困難な場合は、「学生納付特例制度」の申請により保険料の納付が猶予されます。  
学生納付特例対象校\*の学生で、前年の所得が一定額以下または失業などの理由がある方 \*詳細は☎のHPへ  
保険年金課(田無庁舎2階)、市民課(防災・保谷保健福祉総合センター1階)、全国の年金事務所 ※マイナンバーカードにより電子申請することも可能  
顔写真付きの身分証明書  
在学期間が分かる学生証または在学証明書(原本) ●離職票など  
令和7年度が承認済みで在学中の方  
 4月以降に日本年金機構から申請書が郵送されます。必要事項を記入し必ず返送してください。なお、学校の変更や大学院などへ進学された方は新たに申請が必要です。

### 子宮頸がん・乳がん検診

◆子宮頸がん検診  
内診・視診・細胞診 ☑令和9年3月31日時点で20歳以上の方で、前年度に市の子宮頸がん検診を受診していない女性市民  
対象者のうち以下の方は申込不要  
 ●令和6年度に市の子宮頸がん検診を受診した方(5月下旬に受診券を送付予定)  
 ●令和9年3月31日時点で20・30歳の方(7月中旬に勧奨受診券を送付予定)  
検診期間 6月1日(月)～令和9年2月27日(土)  
 ◆乳がん検診  
内マンモグラフィ検査 ※視触診は希望制(視触診のみの受診は不可)  
令和9年3月31日時点で40歳以上の方で、前年度に市の乳がん検診を受診していない女性市民  
対象者のうち以下の方は申込不要  
 ●令和6年度に市の乳がん検診を受診した方(5月下旬に受診券を送付予定)  
 ●令和9年3月31日時点で40・50歳の方(7月中旬に勧奨受診券を送付予定)  
検診期間 6月1日(月)～令和9年3月31日(水)  
 ◆共通  
申込期間 4月1日(水)～6月15日(月)(消印有効)  
申込方法 申込期間内に、下記のいずれかの方法でお申し込みください。  
 ●はがき…検診名・住所・氏名・生年月日・電話番号を明記し、〒202-8555市役所健康課へ

### 世界自閉症啓発デー 発達障害啓発週間

世界自閉症啓発デー日本実行委員会では、青(ブルー)を自閉症や発達障害を理解していただくためのシンボルカラーとして使用しています。日本各地でランドマークのブルーライトアップやシンポジウムなどの啓発イベントが行われます。  
 平成19年12月18日の国連総会において、毎年4月2日を「世界自閉症啓発デー」とすることが決議され、世界各地で自閉症に関する啓発の取組が行われています。  
 また、世界自閉症啓発デー日本実行委員会では毎年4月2日～8日を発達障害啓発週間として、発達障害についての啓発活動を行っています。  
世界自閉症啓発デー 4月2日(木)  
 ●発達障害啓発週間 4月2日(木)～