

いこいな  
©シンエイ/西東京市

広報

# にしとうきょう

特集

## 「正解」より「問い」が 大事な時代に



子どもと向き合う  
ヒント、あります

### 親の“当たり前”が、 今はもう当たり前じゃない？

今、子どもたちが学ぶ学校は、親世代とは大きく変わっています。小学校から始まる探究的な学習やプログラミング、キャリア教育。教材は、教科書だけでなく、タブレットを活用し、映像教材やWeb教材、アプリケーションなどさまざま。大学入試でも「知識の量」だけでなく、「考える力」や「伝える力」が重視されるようになりました。テストの点数だけでなく、「学ぶ姿勢」や「プロセス」も評価の対象に。まさに、教育は“正解を覚える”時代から、“問いを見つけて深める”時代へと進化しています。個別最適な学びと

協動的な学びを両立させる教育への転換は、「学びも、育ちも、オーダーメイド」とも言えます。

そんな中で、「うちの子、大丈夫かな?」「どう声を掛けたいの?」と、親も子も、戸惑いや悩みを抱えるのは自然なことです。だからこそ、学校だけでなく、専門員のいる地域の相談窓口も頼ってほしい。ひとりで抱え込まず、子どもについての不安や悩みを話してみませんか?

子どもと向き合うヒントが、ここにあります。

特集の続きは2面へ

特集

悩みながらで、大丈夫。ひとりで抱えない子育てへ。

「正解」より「問い」が大事な時代に

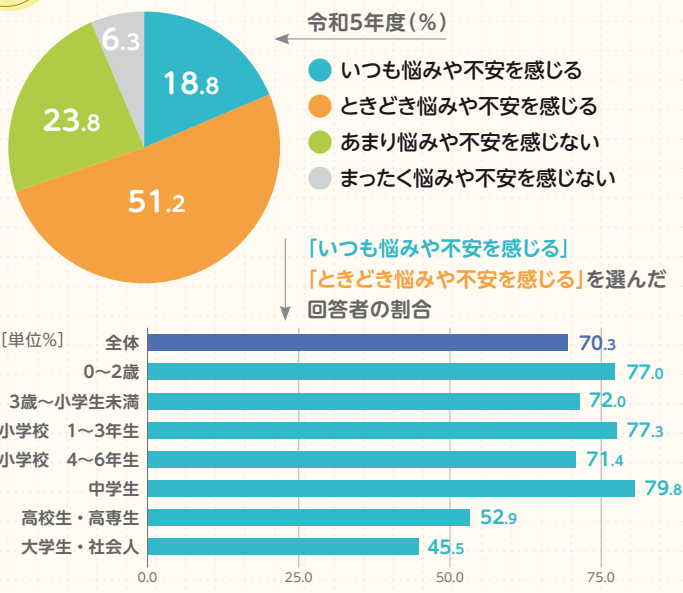
子育てには、日々さまざまな悩みや不安がつきものです。文部科学省の調査でも、「いつもまたはときどき悩みや不安を感じている」と答えた保護者は70%にのぼります。多くの人が同じように悩みながら子育てをしています。ひとりで抱え込まず、気軽に相談してみませんか。

※参照：文部科学省 令和5年度「家庭教育支援推進のための調査研究(家庭教育についての保護者へのアンケート調査)」事業報告書



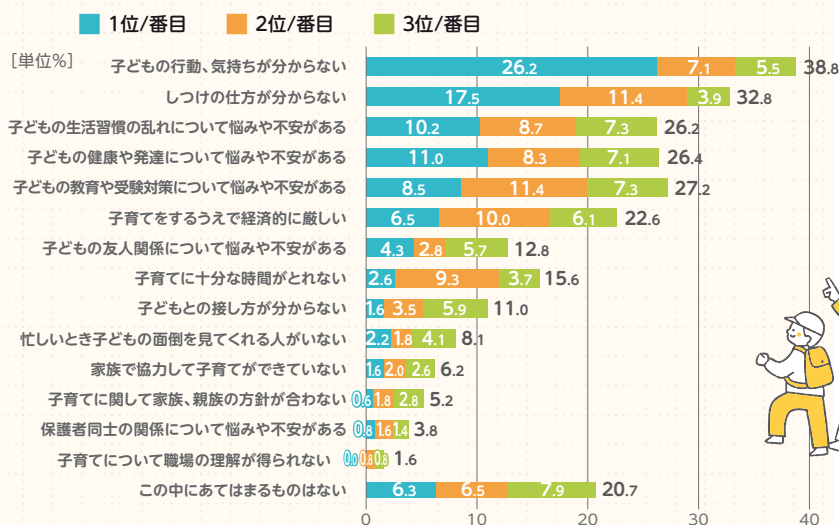
保護者が感じる子育ての不安や悩みは？

Q1 子育てをしていて、悩みや不安をどの程度感じていますか？



小中学生を持つ保護者の不安や悩み

Q2 子育てや家庭教育に関する不安や悩みの内容を教えてください。



「しつけの仕方」については、0~2歳が最も多く、小学4年生以降は徐々に減る傾向に。しかし、中学生の未子を持つ家庭でも1割が同様の悩みを感じており、しつけに対する不安が完全に消えていない家庭が多く存在します。「教育や受験対策」については、小学1年生から増加し中学生が最も多い傾向にありますが、3歳以上の未就学児のいる家庭でも5%が「ある」と回答しており、早い段階から教育や将来の進路に対するプレッシャーを感じている家庭が存在することが示されています。

~その子らしさが、いちばん育つまちに~  
ほんの少しの不安も、気になったときに  
すぐに相談できる場所があります。

対象 幼児から高校生年齢まで

すべて無料で相談できます

あったか相談窓口(教育相談総合窓口)

- メール相談
- 電話相談 ☎042-464-7110
- 対面相談 相談窓口へ

- 子どものことを気軽に相談できる窓口です。
- どこに相談していいかわからないときはこちらにご相談ください。
- 一人ひとりのニーズに合った情報を提供します。
- お困りの内容に合った相談先を紹介します。

教育相談センター(臨床心理士による心理相談)

- 電話相談 ☎042-420-2830
- 対面相談 上記電話または申込フォームから予約

- 主な相談内容
- 学校に行きたがらない
  - 勉強に対する意欲が湧かない
  - 性格・行動に気になることがある
  - 発達上の心配がある
  - 集団になじめないなど

よくある相談

Q 学校に行きたがらないけど、どうしたらいい？

A 子どもの状態により、学校以外にも通える学びの場所があります。無理をせず、適切な場所を一緒に探して紹介しています。

Q 子どもの情緒が不安定で心配。何をしたらいい？

A 家庭や学校での子どもの様子を詳しくお聞きし、対処が必要かを含めて一緒に考えます。

Q 勉強に対する意欲が見られないので心配。このままで大丈夫？

A 何に原因があるかを面談などで一緒に見ていきます。その原因に対しての解決策などを提案しています。

▶ 教育支援課 ☎042-420-2829

他にもある相談窓口

子どもと家庭の総合相談

子ども家庭センター  
子ども家庭相談係  
☎042-439-0081

対象 18歳までの子どもとその保護者

18歳までの子どもと子育て家庭のあらゆる相談に応じています。子育てに関し、どこに相談したらよいか分からない場合も、ご活用ください。関係機関と連携、調整しながら解決のお手伝いをします。

- 相談内容
- 子どものしつけ
  - 子どもとの接し方
  - 家庭の困りごと
  - 親子関係
  - ヤングケアラー

応対する専門職員 社会福祉士 保健師 保育士 公認心理師 など

子どもの発達相談

ひいらぎ誕生60周年  
~サポート・よりそいをこれからも~  
児童発達支援センター  
ひいらぎ  
☎042-422-9897

対象 0~18歳

児童発達支援相談員などに電話で相談できます。学齢のお子さんについては、適切な関係機関などにおつなぎします。

- 相談内容
- 子どもの発達
  - ことばのこと
  - からだのこと
  - 行動のこと など

応対する専門職員 言語聴覚士 理学療法士 作業療法士 保育士 児童指導員 公認心理師

民生委員・  
児童委員は

# 地域をつなぐパイプ役



民生委員・児童委員は相談の内容に応じて、適切な機関につながります。  
▶地域共生課 ☎042-420-2807

民生委員・児童委員キャラクター ミンジー

## 民生委員・児童委員、主任児童委員とは

### 民生委員・児童委員

民生委員法により、適格要件を満たした上で推薦会を経て、厚生労働大臣から委嘱されたボランティアです。東京都民生児童委員連合会や市の研修を受け、児童委員も兼ねて活動しています。

### 主任児童委員

民生委員・児童委員の中で、特に児童福祉に関することを専門的に担当します。児童福祉関係機関などとの連絡・調整を行い、児童委員の活動に援助・協力をしています。



## 民生委員・児童委員の働き

寄り添う

♥**社会調査** 必要に応じて担当区域内の住民の福祉需要の調査を行います。  
♥**相談** 地域住民が抱える問題について、相手の立場に立ち、親身になって相談にのります。

つなぐ

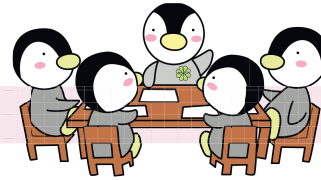
♥**連絡通報** 問題解決に向けて市民と関係機関などとのパイプ役になります。  
♥**調整** 適切なサービスの提供が図られるよう調整を行います。

伝える

♥**情報提供** 社会福祉制度やサービスについて、その内容や情報を市民に的確に提供します。  
♥**意見具申** 活動を通じて見いだした問題点や改善策を、必要に応じて関係機関に伝えます。

支える

♥**生活支援** 自立して暮らすことができるよう、生活体制の構築に協力します。



## 民生委員・児童委員担当町丁目別名簿(5月1日現在)

内容に変更が生じる可能性があるため、  
民生委員・児童委員の連絡先に関しては  
地域共生課にお問い合わせください。

▶地域共生課 ☎042-420-2807



# あんしん暮らし情報

## 税・保険・年金

### 市税の休日・夜間納付相談窓口

● 休日窓口…5月9日(土)・10日(日)午前9時～午後4時 ● 夜間窓口…5月12日(火)・14日(木)午後8時まで 場 納税課(田無庁舎4階) ※電話または窓口で相談可 内 市税の納付および相談、納付書の再発行など  
▶ 納税課 田 042-460-9832

### 市税の口座振替手続きをキャッシュカードでお手軽に!

ページー口座振替受付サービスはキャッシュカードで口座振替を申し込みできるサービスです。便利な口座振替登録をしてみませんか。納期限日の14日前まで申し込みできます。

□ 対象の税・料金 固定資産税・都市計画税、軽自動車税、市民税・都民税・森林環境税(普通徴収)、国民健康保険料

□ 利用可能金融機関 ● 銀行…みずほ・三菱UFJ・三井住友・りそな・きらぼし・ゆうちょ ● 信用金庫…東京三協・西京・西武・東京・多摩 ● そのほか…中央労働金庫

場 納税課(田無庁舎4階)・市民課(防災・保谷保健福祉総合センター1階) 持 キャッシュカード(暗証番号)・申請者の本人確認書類・あれば納税通知書 ※ナンバーレスカード・法人カードなど、一部取り扱いできないカードあり  
▶ 納税課 田 042-460-9831



市HP

## 福祉・健康

### 5月は赤十字運動月間 赤十字会費募集にご協力を

赤十字協賛委員が、自治会などと協力しながら赤十字会費募集活動を行います。赤十字の活動は、皆さんからいただいた会費・寄付金に支えられています。

いただいた会費・寄付金は、災害救護活動や救援物資の配備のほか、国際活動、赤十字ボランティア活動などの赤十字活動に大切にに使わせていただきます。医療救護活動、救援物資の配備などの活動を常時行える体制を整えるには、地域の皆さんにご協力いただいている活動資金が必要不可欠です。ご理解とご協力をお願いします。  
▶ 地域共生課 田 042-420-2745

### 風しんの追加的対策(第5期) 予防接種

麻疹風しんワクチンの供給不足により、予防接種を条件つきで延長します。時 令和9年3月31日まで 場 市が指定する医療機関 内 昭和37年4月2日～昭和54年4月1日生まれの男性で、

平成26年4月1日～令和7年3月31日に抗体検査を受けて予防接種を必要と判断された方

甲 有効期限の切れているクーポン券は使用できません。対象の方には令和7年度にクーポン券を送付しています。クーポン券がお手元に無い方は、健康課に電話または下記のいずれかの方法でお申し込みください。

- はがき…住所・氏名・生年月日・電話番号を、〒202-8555市役所健康課風しん第5期担当へ
- 窓口…健康課(防災・保谷保健福祉総合センター4階)または保険年金課(田無庁舎2階)
- 市HPから
- ▶ 健康課 保 042-438-4021



市HP

### 胃がん検診(胃内視鏡検査)

□ 申込期間 5月1日(金)～6月5日(金)(消印有効) ※申込多数は抽選 ※申込者に6月下旬に受診券をお送りします。

□ 検診期間 7月1日(火)～令和9年1月30日(土)

内 50～79歳(令和9年3月31日時点)で、前年度に市の胃がん検診を受診していない方 ※胃がん・胃疾患で治療中、経過観察中の方などは対象外 ※胃がん検診は、年度内に胃部エックス線検査(バリウム)と胃内視鏡検査のどちらか一方しか受診できません。 ※検診場所は市内指定医療機関

¥2,500円(生活保護世帯などの方は受給証明書持参で無料) ※検査中に組織の採取(生検)を行った場合は、保険診療となり、別途費用が発生します。

□ 申込方法 ● はがき: 検診名・住所・氏名・生年月日、電話番号を〒202-8555市役所健康課へ郵送

- 窓口: 健康課(防災・保谷保健福祉総合センター4階)、保険年金課(田無庁舎2階)
- 市HPから
- ▶ 健康課 保 042-438-4021



市HP

## 手当助成・補助

### 「第十二回特別弔慰金」の請求を受け付けています

内 戦没者などのご遺族で、令和7年4月1日現在「恩給法による公務扶助料」や「戦傷病者戦没者遺族等援護法による遺族年金」などを受ける方(戦没者などの妻や父母など)がいない場合に、最先順位の方1人

□ 請求期間 令和10年3月31日まで 請求手続には時間がかかる場合があります。窓口での請求手続の事前予約のご協力をお願いします。

- 甲 市HPの予約フォームまたは電話 ※詳細は市HPへ
- ▶ 地域共生課 田 042-420-2745



市HP

「5月は、固定資産税・都市計画税第1期、軽自動車税全期の納期です。」

～納付には、便利な口座振替を～

▶ 納税課 田 042-460-9831



市HP

## くらし・環境

### おくやみ窓口

お亡くなりになった方の市役所での手続について、ワンストップで支援する「おくやみ窓口」を開設しています。必要書類を一括で作成するなど、ご遺族の不安や負担を軽減します。

時 平日の市役所開庁日 ● 午前9時30分～10時30分 ● 午前10時45分～11時45分 ● 午後1時～2時 ● 午後2時15分～3時15分 場 田無庁舎2階保険年金課後期高齢者医療係窓口前個別ブース 内 死亡時に西東京市に住民登録をされていた方のご遺族 甲 希望日の3日前に 田 へ電話・市HPから ※葬儀の2週間後以降の日を予約可 内 予約専用ダイヤル 042-497-6633  
▶ 市民課 田 042-460-9820

### 印鑑登録制度

不動産登記申請や重要な財産上の契約などには、印鑑登録証明書が必要になることがあります。事故を防ぐためにもご自身で登録手続をし、登録印と印鑑登録証は大切に保管してください。

□ 登録できる方 市内に住民登録をしている15歳以上の方 ※意思能力があると認められない方は登録できません。成年被後見人の方で印鑑登録をご希望の場合は下記へ

※登録できる印鑑は一人当たり一つのみ ※詳細は市HPへ  
▶ 市民課 田 042-460-9820 保 042-438-4020



市HP

### リフォーム業者をあっせんします!

「住宅の増改築や修繕などを行いたい、地元の建築工事業者となじみがなく、どこに頼んでよいか分からない」という方などへ、市と協定を結んでいる西東京市住宅リフォーム斡旋センターが市内の建築工事業者をあっせんしています。修繕箇所や工事内容などをご相談いただくと、内容に応じて適正な施工業者を選任します。

※詳細は市HPへ 時 午前10時～午後5時(平日のみ) 内 西東京市住宅リフォーム斡旋センター 0120-029-011  
▶ 住宅課 保 042-438-4052



市HP

### わが家の耐震診断をしよう

建物の設計図を基に簡易耐震診断を行い、助言などを受けることができます。時/場 5月16日(土)午前9時30分～午後0時30分/谷戸公民館 内 市内の平成12年5月31日以前に建築された地上2階建て以下の木造一戸建てで、自ら所有し居住している住宅 内 8人(申込順) ※1人35分程度 甲 5

月13日(水)までに、電話で下記へ □ 相談員 (一社)東京都建築士事務所協会北部支部  
▶ 住宅課 保 042-438-4052

### 都営住宅の入居者募集

◆ 東京都直接募集 ● 家族向・単身者向…3,733戸 □ 案内・申込書配布 時 5月7日(木)～15日(金)の平日のみ 場 田無庁舎2階、防災・保谷保健福祉総合センター1階、住宅課、出張所 内 申請書などは、募集期間中のみ 田 からのダウンロード可 甲 5月21日(休)(必着)までに、申込書を渋谷郵便局へ郵送または電子申請 内 東京都住宅供給公社都営住宅募集センター(申込受付期間中 0570-010-810/それ以外 03-3498-8894)

◆ 西東京市地元募集 ● 家族向(2人以上)…8戸 □ 案内・申込書配布 時 5月21日(休)～29日(金)の平日のみ

場 田無庁舎2階、防災・保谷保健福祉総合センター1階、住宅課、出張所 甲 6月4日(休)(必着)までに、〒202-8555市役所住宅課へ郵送または電子申請  
▶ 住宅課 保 042-420-2742



市HP

### 公共下水道への切り替えを!

公共下水道(汚水)に未接続の場合、浄化槽を利用していても、洗濯や流しなどの汚水が直接河川に流れ込み、悪臭や汚濁の原因となります。また、浄化槽やくみ取り便所を利用している場合は、遅滞なく公共下水道に接続することが法律で義務付けられています。現在、市内のほぼ全域で公共下水道の利用ができますので、早急に公共下水道への切り替えをお願いします。切り替え工事は、市の指定下水道工事店(市HPで確認可)を通じて申し込みください。

▶ 下水道課 保 042-438-4058

## 市政

### 保谷庁舎総合窓口をご利用ください

市民課保谷庁舎総合窓口係(防災・保谷保健福祉総合センター1階)では、市民課業務以外にも、以下の業務を取り扱っています。

□ 取扱業務 市民課業務、国民健康保険(異動・賦課・給付・納付)、国民年金(異動・保険料免除等・裁定請求)、老齢福祉年金、後期高齢者医療(異動・給付)、税関係証明(個人市・都民税、軽自動車税、固定資産税、納税関係)、子育て関係(児童手当・医療費助成) ※業務の内容によっては、お取り扱いできない業務もあります。詳細は市HPまたは下記へ  
▶ 市民課 保 042-438-4020

### 「社会を明るくする運動」 ～あいさつ運動を実施します～

この運動は、法務省が主唱し、全ての国民が、犯罪の防止と、罪を犯した人や非行に陥った少年たちの更生について理解を深め、犯罪や非行のない明るい社会を築こうとする全国的な運動です。西東京市社会を明るくする運動実施委員会では、市立小・中学校の校門にて、安心安全なまちづくりのため「あいさつ運動」に取り組みます。ご理解とご協力をお願いします。

時 5月11日(月)～15日(金) 場 市立小・中学校校門

▶地域共生課 ☎042-420-2807

### 平和事業についての話し合い

非核・平和をすすめる西東京市民の会では市と共に、毎年さまざまな平和事業を行っています。今年度実施予定である平和事業について、市民の皆さんと話し合いを行います。

時 5月30日(土)午前10時 場 イングビル 定 10人程度

☎ 申込フォームから

▶協働コミュニティ課 ☎042-420-2821 申込フォーム

### 選挙

#### 西東京市議会議員選挙 ～投票日が決定しました～

令和9年1月20日に任期満了となる西東京市議会議員の選挙を、12月27日(日)に執行します。

私たちの住むまちの代表を決める大切な選挙です。貴重な一票を大切に必ず投票しましょう。

※立候補予定者説明会などについては、市報・市HPで随時お知らせします。

▶選挙管理委員会事務局 ☎042-420-2801

### 募集

#### 緑化審議会委員

みどりの保護と育成に関する事項(みどりの基本計画など)の審議

☐資格/人数 在住・在勤・在学の18歳以上の方/3人 ※ほかの附属委員などの委員との兼任不可

☐任期 8月～2年間

☐会議数 年3回程度

☐報酬 日額1万800円

☐選考方法 「民有地における緑化の促進の方策について」(800字程度)をテーマとした作文による選考

☎ 5月15日(金)(必着)までに、作文に住所・氏名・生年月日・職業・電話番号を明記し、〒202-0011泉町3-12-35エコプラザ西東京内みどり公園課に郵送・持参または申込フォームから

※詳細は市HPへ

▶みどり公園課 ☎042-438-4045 申込フォーム

#### 市職員 (令和9年4月1日付採用予定)

市民の皆さまに寄り添い、より良い

未来を共に築く職員を募集しています。

「西東京市を支える仕事をしてみたい」そんな思いをお持ちの方、ぜひ一歩踏み出してみませんか?

☐申込締切 5月29日(金)午後5時まで

※詳細・申込は市HPへ

試験区分	採用予定者数
一般事務Ⅰ類(主任級)	30人
一般事務Ⅰ類	
一般事務Ⅰ類(社会福祉士)	
一般事務Ⅰ類(精神保健福祉士)	
一般事務Ⅰ類(障害のある方)	若干名
土木技術Ⅰ類(主任級)	
土木技術Ⅰ類	若干名
建築技術Ⅰ類(主任級)	
建築技術Ⅰ類	
保育士Ⅰ類(経験者)	
保育士Ⅰ類	10人
保育士Ⅱ類	

▶職員課 ☎042-460-9813

#### 保育園保育推進員

☐募集人数 3人程度

☐勤務地 市内公設公営保育園

☐任用期間 6月1日～令和9年3月31日

☐報酬(時給) 有資格者1,620円

☐応募資格 保育士資格

☐募集期間 5月8日(金)まで

▶幼児教育・保育課 ☎042-452-6777

#### 公民館保育員

☑ 次のいずれかに該当する方

- 保育士の資格を有する方
- 幼稚園教諭免許を有する方
- 乳幼児の保育業務に携わった経験を3年以上有する方
- 乳幼児の育児または養育の経験をおおむね6年以上有する方

☐勤務日 (日)～(土)の間で所属長が指定する日

☐勤務時間 午前9時～午後5時の間で3時間程度(主に午前9時30分～午後0時30分)

☐募集人員 7人程度

☐試験日 5月30日(日)

☐報酬(時給) 1,340円

☐募集要項 5月1日(金)～15日(金)に、公民館・職員課(田無庁舎5階)、市HPで配布(土・日・祝を除く)

☎ 5月7日(木)～15日(金)午後5時(郵送の場合必着)(土・日を除く)

※詳細は募集要項へ

▶柳沢公民館 ☎042-464-8211 市HP

#### 多摩六都科学館組合会計年度 任用職員(事務補助員)

多摩六都科学館組合では令和8年6月1日以降に会計年度任用職員(事務補助員)として勤務することを希望する方を募集します。

☎ 5月1日(金)～15日(金)に、申込書などを同組合管理課(〒188-0014芝久保町5-10-64)に郵送または持参

※詳細は市HPへ

☎ 多摩六都科学館組合 ☎042-469-6982

▶企画政策課 ☎042-460-9800 市HP

#### 下郷町職員(10月1日採用)

西東京市と姉妹都市である福島県下郷町の職員を募集します。

☐職種/人数

- 大卒程度(行政)/若干名、
- 高卒程度(一般事務・建築・土木)/若干名
- 社会人経験者(一般事務)/若干名

☎ 5月15日(金)までに、申込用紙を〒969-5345福島県南会津郡下郷町大字塩生字大石1000下郷町役場総務課へ郵送または持参

※詳細は市HPへ

☎ 福島県南会津郡下郷町役場総務課総務係 ☎0241-69-1122

▶職員課 ☎042-460-9813 市HP

#### はなバス ネーミングライツ・パートナー

はなバスの停留所に副バス停名称を命名できるネーミングライツ・パートナーを募集します。副バス停名称は停留所盤面、小学生車内アナウンス、交通課が発行する刊行物およびホームページなどにおいて、停留所名称に併記することができます。

☑ 対象のはなバス停留所に近接する法人・事業所・店舗・施設など

☑ 各停留所に1者ずつ

☐契約期間 令和9年4月1日～令和11年3月31日(2年間)

☐料金 年額12万円(税別)

※別途停留所盤面作成費などの負担有

☎ 8月31日(月)までに、応募書類を〒202-8555市役所交通課へメール・郵送または持参

※詳細は市HPへ

▶交通課保 ☎042-439-4435 市HP

☎ koutsuu@city.nishitokyo.lg.jp

### etc その他

#### 寄附

市政へのご協力をいただき、誠にありがとうございました。お名前などの公表を承諾いただいた方のみ掲載しています。

※高堀雄一郎様(2万6,000円)

※西東京市立田無小学校 わかば学級様(2,345円)

▶広報プロモーション課 ☎042-460-9804

#### 5月の人権・身の上相談

人権侵害、偏見や差別、近所付き合いでの悩みごとなど人権擁護委員が市民の皆さんの相談をお受けします。

時 5月14日(休)・27日(水) ●午前9時～正午 ●午後1時～4時 場 田無庁舎2階 ☎ 5月1日(金)から電話で下記へ(前日までに要予約)

▶男女平等推進センター ☎042-439-0075

小学4年生から高校生年代

# ワイワイトーク

参加者募集

参加者にオリジナルグッズプレゼント!

第1回: 7/4(土) 午前9時30分～午後0時30分

第2回: /11(土) 午前9時30分～午後0時30分

第3回: /12(日) 午前9時30分～午後0時30分

※3回全てご参加ください。 場 武蔵野大学武蔵野キャンパス

子どもの意見を反映した取組を進めるため、テーマに関する市の取組について、良い点や改善点を子どもの方から聞かせていただくワークショップです。

皆さんの意見は市の取組に生かして、取り組んでいきます。

テーマ「自分の意見を言える場所のこと」

第1回: キャンパスツアー、子どもの声を聞く市の取組について知ろう!

第2回: 「市の取組ができていないか、どんな機会があると意見が言えるか」という内容について、グループで話し合おう!

第3回: グループごとに発表しよう!

☑ 小学4年生～高校生年代(18歳) 定 45人程度

☎ 6月8日(月)までに、申込フォームから

☐ファシリテーター 武蔵野大学生

▶子ども若者応援課 ☎042-460-9841 申込フォーム

## DX化推進事業補助金

～デジタル技術を活用した経営課題解決を支援!～

交付申請 **6/1(月)▶令和9年1/31(日)**

事前相談・審査 **5/15(金)から**

市内中小企業・個人事業主等がデジタル化による生産や業務プロセスの改善を実施する場合、市内中小企業が負担した補助対象事業にかかる経費の一部を補助します。

補助金内容	補助率	補助対象事業にかかる経費の3分の2の額
	補助上限額	法人:20万円 個人:10万円
補助対象事業	補助件数	50件程度 ※予算上限に達し次第終了
	機械装置費	機器・装置購入費など
	システム構築費	システム構築費・設備導入費など
	主な対象経費例	会計クラウド 勤怠システム POSレジなど

※詳細は市HPへ

西東京創業支援・経営革新相談センター ☎042-461-6611

▶産業振興課 ☎042-420-2819



市HP

## J:COMコール田無 令和8年度休館予定

予定期間 **12/1(火)▶令和9年8月ごろ**

J:COMコール田無の改修工事に伴い、上記のとおり休館を予定しています。

□予定施設 多目的ホール

※最新情報は市HPへ

▶文化振興課 ☎

☎042-420-2817



市HP

目標達成!

## 屋敷林保全のクラウドファンディングにご支援ありがとうございました

令和7年11月1日～令和8年1月31日に実施したクラウドファンディングでは、市内外の多くの方からご支援をいただきました。都市化がすすむ駅周辺の貴重なみどりを将来に継承していきたいという思いが一つになり、目標を達成することができました。心より感謝申し上げます。皆さまからご支援いただきました寄附金は、

屋敷林を次世代に継承していくための植生の維持管理(樹木剪定)に大切にに使わせていただきました。

### 実施結果

募集期間…令和7年11月1日～

令和8年1月31日

目標金額…170万円

支援金額…213万8,000円

支援者数…60件

### 寄附者リスト(敬称略)

#### □企業・法人

(一社)公園とまちづくり 代表理事 高井謙  
(株)スプラッシュ  
住友重機械工業 田無製造所  
西東京市清掃事業協同組合  
植島植木(有)  
尾林緑化(株)  
(株)尾林造園  
(株)芝正園  
(株)都築園  
(株)保谷園  
(株)緑清  
新光緑化建設(株)  
蓮見造園  
(株)G・I・M 代表取締役 宮崎研多  
(株)日比谷アメニス 代表取締役 伊藤幸男  
東多摩再資源化事業協同組合

(有)瀬川工業所

(株)オートアベニュー 代表取締役 伊藤理香

(株)アシスタ

西東京市荒屋敷自治会

飯能信用金庫 西東京支店 奥泉光生

#### □個人

太田 照子

玉野 祥範

成田 弘子

土井 太

酒井 詩織

宮田 宗一郎

高田 進

溝口 雅彦

森主 一央

日南田 淳子

※お名前の公表を承諾いただいた方のみ掲載しています。

▶みどり公園課 ☎042-438-4045

●広報プロモーション課 ☎042-460-9804

## 4月から自転車も交通反則通告制度(青切符)の対象になっています

4月から道路交通法が改正され、自転車も交通反則通告制度(通称:青切符制度)の対象となっています。

自転車の交通違反に対しては、基本的に「指導警告」を実施しますが、以下のような行為は「青切符」の対象となると示されています。

- 重大な事故に直結するおそれが高い行為(遮断踏切立入り・自転車制動装置不良・携帯電話使用など)
- 違反したことによって交通の危険や事故の危険がある行為(違反により、歩行者が立ち止まったり、他の車両が急ブレーキや急な進路変更といった回避措置を引き起こしたりしたとき、違反を同時に2つ以上行い、事故の危険が高まっているときなど)
- 違反と分かっているあえて違反を行う行為(警察官による指導警告に従わなかった場合など)

※酒酔い運転や妨害運転などの重大な違反については、これまで同様に赤切符で処理されます。

※どのような行為が交通違反となるかなど、詳しくは警察庁発行の「自転車ルールブック」へ



警察庁  
ルールブック

自転車の利用にあたっては、自身や周りの人の安全のために、これまで以上に交通ルールをしっかり守り、安全運転を心掛けましょう。

青切符制度の内容を含む、自転車に乗るときに知っておきたい内容がイラスト付きでまとめられた「TOKYO自転車ルールブック」もぜひご一読ください。



TOKYO自転車  
ルールブック

指導警告・青切符の対象となる主な違反	反則金
携帯電話使用等(保持)	12,000円
遮断踏切立入り	7,000円
通行区分違反(車道の右側通行、歩道通行)	6,000円
横断歩行者等妨害等	
指定場所一時不停止等	5,000円

▶交通課 ☎042-439-4435



傘さし禁止



ながらスマホ禁止

## 自転車安全利用TOKYOキャンペーン

**5/1(金)▶31(日)**

5月は、東京都が実施する「自転車安全利用TOKYOキャンペーン」期間です。

自転車の安全利用について、再確認し、正しく安全に自転車を利用しましょう。



### 自転車安全利用五則

1. 車道が原則、左側を通行 歩道は例外、歩行者を優先
2. 交差点では信号と一時停止を守って、安全確認
3. 夜間はライトを点灯
4. 飲酒運転は禁止
5. ヘルメットを着用

自転車を運転する前に、必ずご確認ください。

▶交通課 ☎042-439-4435



都HP



# 身近な場所の グリーンインフラ化を 進めてみませんか

## ～緑と花の沿道推進事業補助制度～

自宅の古くなったブロック塀などを、防火・防災や環境美化のために花壇や生垣にしませんか？ブロック塀がない場合も、道路上から容易に見渡せる奥行5mまでの範囲が補助の対象になります。補助要件に該当しているか、必ず事前にご相談ください。

令和8年4月から制度を改正し、補助金額の増額、対象地の要件を拡大しました。

### □生垣や花壇の設置

- ブロック塀の撤去および花壇や生垣の設置：2万4,000円/1m
- 花壇や生垣設置のみ：1万4,000

円/1m

### □フェンスに多年生つる性植物の植え付け

- ブロック塀の撤去およびフェンスの新設と同時に多年生つる性植物の植え付け：2万4,000円/1m

- フェンスに多年生つる性植物の植え付けのみ：4,000円/1m

※いずれも3m以上20m以下が対象です。

※詳細は市HPへ

▶みどり公園課

☎042-438-4045 市HP



## 低所得世帯・被保護世帯向け

# エアコン設置緊急支援事業

購入前に申請が必要です

## 申請期間 5月13日(水)▶10月末(予定)

※申請後、訪問調査があります。

低所得世帯\*1 および被保護世帯\*2 への熱中症対策として、居住する住宅にエアコンが1台も設置していないまたは故障などにより1台も稼働しない状態にある世帯のエアコンの購入などに対する経費を補助します。

※1 ●住民税の均等割が非課税である世帯 ●住民税の均等割のみ課税である世帯 ●児童扶養手当受給世帯

\*2 冷房器具購入費の支給対象世帯を除く

### □補助上限額

- 低所得世帯：エアコンの購入などに対する経費10万円
- 被保護世帯：①本体購入費7万8,000円 ②そのほか費用2万2,000円

### □申請場所 地域共生課(田無庁舎1階)

- ▶●地域共生課(低所得世帯) ☎042-420-2808
- 生活福祉課(被保護世帯) ☎042-460-9836
- ☎042-420-2802

## 傍聴

## 審議会など

### ■下水道審議会

時 5月14日(木)午後2時

場 田無庁舎3階

内 下水道プラン・経営戦略の報告

定 3人

▶下水道課保

☎042-438-4058

### ■スポーツ推進審議会

時 5月20日(水)午後6時30分

場 田無第二庁舎5階

内 スポーツ振興事業ほか

定 5人

▶スポーツ振興課田

☎042-420-2818

### ■子ども・若者審議会

時 5月21日(木)午前9時30分

場 田無庁舎5階

内 子ども・若者ワイワイプランほか

定 5人

▶子ども若者応援課田

☎042-460-9841

### ■総合教育会議

時 5月26日(火)午前9時30分

場 田無庁舎4階

内 教育に関する協議・調整

定 5人

▶企画政策課田

☎042-460-9800

### ■地域自立支援協議会計画策定部会

時 5月28日(木)午後3時

場 田無庁舎5階

内 第8期障害福祉計画・第4期障害児福祉計画の策定

定 5人

▶障害福祉課田

☎042-420-2804

# スマホでできる特殊詐欺対策

国際電話を利用した詐欺電話がかかっています。大切なことは、電話に出ないこと・電話を受ける機会を減らすことです。固定電話の対策として留守番電話や市で65歳以上の方がいる世帯を対象に無償給付している自動通話録音機などが有効です。

また、スマートフォンの対策として、警察庁で推奨している「詐欺対策byNTTタウンページ」や「詐欺バスターLite」、警視庁公式防犯アプリ「デジポリス」などのアプリが有効です。これらのアプリでは、国際電話番号の通知遮断や警察で把握した犯行利用電話の遮断、防犯情報のお知らせ機能など、特殊詐欺対策に有効な機能を備えていますので、ぜひご活用をお願いします。

また最近では、市職員を騙り、医療費の還付金があるなどの詐欺電話がかかっていますのでご注意ください。

☎警視庁田無警察署 ☎042-467-0110

▶危機管理課 ☎042-438-4005



市HP



## 休日診療

※マイナ保険証または資格確認書、診察代をお持ちください。

## 医科

受診の際は、小児科など診療科目をお問い合わせのうえお出掛けください。

※発熱(1週間以内に発熱37.5度以上を含む)など感冒症状のある方は、必ず電話予約のうえ、ご来院ください。なお、電話が混み合いつながらにくい場合もあります。ご了承ください。 ※受診の際は、不織布マスクの着用をお願いします。 ※感染拡大防止のため、電話予約のない方の鼻腔拭い液での検査(インフルエンザ検査など)はしていません。

診療時間	午前9時～午後10時	午前9時～午後5時	午前10時～正午 午後1時～4時 5時～7時
3日	保谷厚生病院 栄町1-17-18 ☎042-424-6640	西東京やぎざわクリニック 柳沢6-1-1 HBビル2階 ☎042-450-7878	休日診療所 中町1-1-5 ☎042-424-3331 ※歯科診療は行っていません。 ※受付時間は、各診療終了時間の30分前まで ※診療時間は午後7時まで
4日	西東京中央総合病院 芝久保町2-4-19 ※小児科の受入不可 ☎042-464-1511	さいとう小児科内科クリニック 下保谷4-2-21 ☎042-421-7201	
5日	田無病院 緑町3-6-1 ☎042-461-2682	坂上医院 南町3-17-8 ☎042-467-4110	
6日	佐々総合病院 田無町4-24-15 ※小児科は午後4時30分まで ☎0570-01-3399	はたけやま内科クリニック 西原町4-5-54 ☎042-468-6688	
10日	武蔵野徳洲会病院 向台町3-5-48 ※小児科は午後5時まで ☎042-465-0700	ひばりヶ丘クリニック 谷戸町2-15-11 高野ビル1階 ☎042-422-2959	

## 歯科

受診の際は、お問い合わせのうえお出掛けください。

受付時間	午前10時～午後4時	
3日	いわさき歯科クリニック 新町2-9-18 ☎042-463-7650	横澤歯科医院 ひばりが丘北4-1-2 エポシビル2階/3階 ☎042-425-8281
4日	田無町歯科クリニック 田無町4-23-4 ☎042-468-2221	山本歯科医院 ひばりが丘1-3-2 ☎042-421-1182
5日	のぞみ歯科クリニック 保谷町3-24-26 ☎042-452-6136	野口歯科医院 西原町4-3-49 ☎042-467-3955
6日	井出歯科 泉町1-13-4 ☎042-465-6488	竹中歯科医院 南町3-1-2 ☎042-461-0519
10日	神田歯科医院 緑町3-5-30 ☎042-466-3234	



## 電話相談



歯科相談(西東京市歯科医師会)

金曜日 午後0時30分～1時30分 ☎042-466-2033

### 無料市民相談

#### 一般市民相談

場所	日時
市民相談室(田無庁舎2階)	月～金曜日 午前8時30分～午後5時

#### 専門相談(申込制)

※1枠30分 ※相談は電話または対面

専門相談は、広く市民の皆さんにご利用いただくためのもので、日常の問題や手続などについて専門家が一緒に解決の糸口を探すものです。

□申込開始 5月7日(木)午前8時30分(★印は、4月20日から受付中)

□申込方法 市民相談室(田無庁舎2階)へ直接または電話

※同一案件の相談は1人1回までです。ただし、交通事故相談はおおむね3回までです。

※申込開始日は大変混み合いますので、ご了承ください。

☎市民相談室 ☎042-460-9805

内容	相談員	日時
法律相談	弁護士	5月21日(木)・27日(水)・28日(木) 午前9時～正午
		5月19日(火)・20日(水)・22日(金) 午後1時30分～4時30分
交通事故相談	弁護士	★5月7日(木) 午後1時30分～4時 5月26日(火) 午前9時30分～正午
税務相談	税理士	5月15日(金)・26日(火) 午後1時30分～4時30分
不動産相談	宅地建物取引士	★5月14日(木) 午後1時30分～4時30分
		5月22日(金) 午前9時～正午
登記相談	司法書士	★5月11日(月) 午前9時～正午 5月21日(木) 午後1時30分～4時30分
表示登記相談	土地家屋調査士	★5月11日(月) 午前9時～正午
年金・労災・雇用保険 人事一般相談	社会保険労務士	※5月15日号でお知らせします。
行政相談	行政相談委員	★5月13日(水) 午後1時30分～4時30分
相続・遺言・成年後見等 手続相談	行政書士	★5月8日(金) 午後1時30分～4時30分

### みんなの伝言板

※特に記載のないものは、  
無料です。  
※内容についてのお問  
い合わせは、各サー  
クルへお願いします。

「みんなの伝言板」  
(サークル紹介)は、  
個人情報  
含まれているため、  
削除してあります。



### ようこそとしょかん 5月

乳幼児～小学生を対象としたおはなし会  
など、いろいろな行事を行っています。  
お問い合わせは各図書館へ



中央	☎042-465-0823
火～金 午前9時～午後8時 土・日・祝日 午前9時～午後6時	●にこにこおはなし会 7・21日(木)午前11時/1～2歳児と保護者 ※7日は「わらべうたの時間」 ●おはなし会 7・14・21・28日(木)午後3時30分/3歳児から ●サンサンおはなし会 17日(日)午前11時/3歳児から ●おはなしおばさんのおはなし会(図書館協力) 3日(祝)午前11時/3歳児から
保谷駅前	☎042-421-3060
火～金 午前10時～午後8時 土・日・祝日 午前10時～午後6時	●ちいさなおはなしひろば 8・22日(金)午前11時/1～2歳児と保護者 ※8日は「わらべうたの時間」 ●おはなしひろば 8・22日(金)午後4時/3歳児から ●おはなしのへや 2・16日(土)午後3時30分/5歳児から
芝久保	☎042-465-9825
火～日 午前10時～午後6時	●ちびっこおはなし会 13日(水)午前11時/1～2歳児と保護者 ●おはなし会 7・14・21・28日(木)午後4時/3歳児から
谷戸	☎042-421-4545
火～日 午前10時～午後6時	●ちびっこおはなし会 20日(水)午前11時/1～2歳児と保護者 ●おはなし会 13・27日(水)午後3時30分/3歳児から
柳沢	☎042-464-8240
火～金 午前10時～午後8時 土・日・祝日 午前10時～午後6時	●ちいさなおはなしひろば 1・8日(金)午前11時/1～2歳児と保護者 ※1日は「わらべうたの時間」 ●おはなしひろば 6日(水)、13・20・27日(水)午後3時30分/3歳児から ●わくわくドキドキ紙芝居 9日(土)午前10時30分/どなたでも
ひばりが丘	☎042-424-0264
火～金 午前10時～午後8時 土・日・祝日 午前10時～午後6時	●ちびっこひろば 1・8・22日(金)午前11時/1～2歳児と保護者 ●おはなしひろば 6日(水)、20日(水)午後4時/3歳児から ●おはなしひろばサタデー 9日(土)午前11時/3歳児から

#### 児童館・児童センターとの共催行事

- はじめてのページ 7日(木)午前11時15分/下保谷児童センター
- 新町おはなしひろば 8日(金)午後3時30分/新町児童館/3歳児から

#### 各館の休館日

11・18・25日(月)

※中央・保谷駅前・柳沢・ひばりが丘図書館は、15日(金)も休館  
※芝久保・谷戸図書館は、4・5日(祝)、6日(水)も休館

### 他機関からのお知らせ

※印マークがないものは、当日、直接会場へ

#### 5月の薬湯～菖蒲湯～

子どもの頭に菖蒲を巻いて湯に入ると、健やかに育つといわれている、5月の風物詩です。

時 5月5日(祝) ※小学生以下は入浴無料(保護者同伴)、65歳以上は午後4時～6時のみ入浴100円 ※入浴料のお支払いに生活応援カードが利用できます。 場 庚申湯・ゆパウザひばり  
☎西東京市公衆浴場組合 庚申湯 ☎042-465-0261

#### 公立昭和病院市民公開講座「人生の最終章に起こること～在宅緩和ケアの立場から～」

時 5月23日(土)午後2時30分～4時 (開場：2時) 場 ルネこだいら  
☎地域医療連携室 ☎042-461-0052

#### 西東京創業支援・経営革新相談センターのご案内

##### □創業カフェ

創業をお考えの方や創業後間もない方が抱える課題や問題について、グループディスカッションをしながら解決方法の検討や情報交換を通じて交流を深める目的で開催します。西東京市の創業に関する支援制度や国や東京都の補助金制度の紹介も行います。

時 ●5月28日(木)午後6時30分～8時  
●6月4日(水)午後6時30分～8時  
場 西東京商工会 定10人  
印 ●問の印から ●電話で問へ  
☎西東京創業支援・経営革新相談センター ☎042-461-6611

### 多摩六都科学館 ナビ

#### 0歳からのプラネタリウム

5/12(火) ●午前10時30分～11時  
●11時30分～正午

いっしょに おほしさまを ながめよう！赤ちゃん大歓迎！泣いてもOK！0～3歳ぐらいのお子さん  
と楽しむプラネタリウムです。  
※乳幼児をお連れでない方の観覧はお断りする場合があります。  
印 0～3歳ぐらいの乳幼児とそのご家族 定各回220人(先着)  
印 観覧付入館券(展示室+プラネタリウム1回)：大人1,040円(4歳～高校生420円)

印 当日開館時からインフォメーションで観覧券を販売  
※次回は7月17日(金)です。

場・☎多摩六都科学館 ☎042-469-6100



# のびのび 子育て

## 福祉・健康

### 3～4カ月児健康診査

時 5月7・21日(休) 場 防災・保谷保健福祉総合センター2階 対個別に通知  
▶子ども家庭課保 042-438-4037

### 1歳児講座

時 ①5月18日(月) ②6月22日(月) 場 防災・保谷保健福祉総合センター2階 対1～1歳3カ月の子どもと保護者 申 ①5月12日(火) ②6月16日(火)までに、市HPから電子申請  
▶子ども家庭課保 042-438-4037

### にこにこ2さいの会

時 5月26日(火)、6月23日(火) 場 防災・保谷保健福祉総合センター2階 内親子遊び、育児・栄養・歯科について、身長・体重測定 対2歳の子どもの保護者 申5日前までに市HPから  
▶子ども家庭課保 042-438-4037

### 3歳児健康診査

時 5月13・27日(火) 場 防災・保谷保健福祉総合センター2階 対個別に通知(別日程を希望する方はお問い合わせください)  
▶子ども家庭課保 042-438-4037

### ファミリー学級・2日制 ～初めて父親・母親になる方のための教室～

時 ①1日目:6月5日(金) ②2日目:6月20日(土) いずれも午前9時45分～正午(受付:9時30分) 場 防災・保谷保健福祉総合センター2階 内 ①赤ちゃんのお世話 ②妊娠中の生活と健康 対在住で初めて父親・母親になる方(対象妊娠週数16～29週) 定20組(申込順) ※2日間ともパートナーとの参加可 申5月1日(金)～14日(休)に市HPから  
▶子ども家庭課保 042-438-4037

### 個別育児相談会

時/場 ①5月28日(休)/田無総合福祉センター ②6月8日(月)/防災・保谷保健福祉総合センター2階 いずれも午前9時30分～11時の間で1人30分程度 内 身長体重測定、育児、母乳、栄養、歯科、遊び方、お母さんの健康などの相談 対乳幼児と保護者 申 ①5月21日(休)、②6月1日(月)までに、電話で下記へ  
▶子ども家庭課保 042-438-4037

### ことばの発達・発音などに心配のある子どもの言語訓練・相談

□言語聴覚士による相談 時 5月15日(金)午後1時30分～5時 場 教育支援課(田無第二庁舎4階) 対5～12歳ぐらい 定14人(申込順) ※1人15分程度 申5月1日(金)午前9時から、申込フォームから  
▶教育支援課田 042-420-2829 申込フォーム

### お口の健康相談室

時 ①5月12日(火) ●午前9時15分 ●午前9時30分(初回) ②6月9日(火) ●午後1時15分 ●午後1時30分(初回) ※2回目以降は健診時に予約 場 防災・保谷保健福祉総合センター3階 内 かかりつけ歯科医がなく、歯や歯肉に心配がある幼児の定期歯科健診 対 在住の1～3歳ごろの子どもと保護者 定10組(申込順) 申 ①5月6日(休)、②6月3日(火)までに、電話または市HPから  
▶子ども家庭課保 042-438-4037

### 市立小学校就学時健康診断

令和9年4月に市立小学校へ入学する子どもの健康診断を各小学校で行います。通知書を対象の子ども宛てに10月1日(木)に発送予定です。

□受付時間 午後1時30分～2時(全校)

学校名	日程
保谷小学校	10月14日(火)
中原小学校	15日(水)
保谷第二小学校	16日(木)
谷戸小学校	21日(火)
芝久保小学校	22日(水)
けやき小学校	23日(木)
田無小学校	27日(火)
向台小学校	28日(水)
栄小学校	29日(木)
保谷第一小学校	11月4日(火)
本町小学校	5日(水)
柳沢小学校	6日(木)
上向台小学校	10日(火)
谷戸第二小学校	11日(水)
住吉小学校	12日(木)
碧山小学校	17日(火)
東伏見小学校	18日(水)
東小学校	25日(火)

▶学務課田 042-420-2825

## コミュニティ

### 親子でたのしみえいごのおはなし会

時 5月23日(土)午前11時～正午 場 谷戸図書館 内 英語の歌や絵本、遊びを紹介 対 親子(未就学児とその保護者) 定10組 申5月1日(金)午前10時から、開館時間中に電話また

は申込フォームから

▶谷戸図書館 042-421-4545



申込フォーム

### ファミリー・サポート・センター ファミリー会員登録説明会

ファミリー・サポート・センターは、地域の中で子どもを預けたい方(ファミリー会員)、子どもを預かる方(サポート会員)が会員となる相互援助活動です。ファミリー会員に登録希望の方は参加してください。

時/場 ●5月13日(水)午前10時～正午/住吉会館ルピナス ●5月23日(土)午前10時～正午/田無総合福祉センター 定各20人(申込順) ※子ども連れで参加できます(保育あり、1歳以上5人まで) 申各回説明会前日の午後5時までに、電話で問へ

問ファミリー・サポート・センター事務局 042-497-5079

▶幼児教育・保育課田 042-452-6777

### ふたごちゃんの会

時 5月20日(水)午後1時30分～3時30分 場 防災・保谷保健福祉総合セ

ンター3階 内 双子・三つ子の保護者同士のフリートーク、情報交換 対 在住の0～3歳の双子・三つ子とご両親、プレママ、プレパパ 定5組(申込順) ※きょうだいを連れてくる場合は、申込時に要相談 申5月15日(金)までに、電話で下記へ  
▶子ども家庭課保 042-438-4037

### 先輩ママとお話する会

障害のある子どもの保護者が相談員となって同じ立場から相談を受け一緒に考えます。子どもの発達や子育ての不安なことを相談したり、学校や医療機関についてなど、地域の情報も聞けます。(毎月第1(水)・第3(木)開催予定) 時 ●5月21日(水) ●6月3日(水) いずれも午前9時15分～10時15分、10時30分～11時30分 場 障害者総合支援センターフレンドリー 対 障害のある子ども(就学前～20歳)の保護者 定各回1人(申込順) 申5日前までに、電話で問へ

問 基幹相談支援センターえぼっく

042-452-0075

▶障害福祉課田

042-420-2805



市HP

## 令和8年度児童育成手当 (育成手当・障害手当)の申請

5/1(金)▶29(金) 平日午前8時30分～午後5時

※6月以降の申請は申請月の翌月分から支給

手当の年度が6月から切り替わります。現在手当を受けていない方で、所得や扶養人数の変更などにより対象となった方は申請が必要です。

### 育成手当

対 父母が婚姻を解消した状態などにある、18歳になった最初の3月31日までの児童を扶養している方

□支給金額 月額1万3,500円(児童1人当たり)

### 障害手当

対 愛の手帳1～3度程度、身体障害者手帳1～2級程度、脳性麻痺または進行性筋萎縮症の障害がある20歳未満の児童を扶養している方

□支給金額 月額1万5,500円(児童1人当たり)

### 共通

□令和8年度所得制限額表(令和7年中の所得額)

扶養人数	所得額
0人	366万1,000円
1人	404万1,000円
2人	442万1,000円
3人	480万1,000円

※以降1人増えるごとに38万円を加算

□申請に必要なもの

必要なもの	育成手当	障害手当
申請者および児童の戸籍謄本(離婚日などの記載があるもの)	○	—
申請者名義の金融機関口座の分かるもの	○	○
身体障害者手帳または愛の手帳の写し(お持ちの方)	—	○
申請者の本人確認書類	○	○
申請者および児童の個人番号(マイナンバー)が分かるもの	△	△
その他(課税証明書、住民票、各種申立書・調査書など)	△	△

※書類は交付日から1カ月以内のものがが必要です。 ※詳細は下記へ

申 子ども若者応援課(田無第二庁舎2階)窓口

▶子ども若者応援課田 042-460-9840

# 障害のある方へ

## 手当助成・補助

### 東京都身体障害者補助犬給付事業

身体障害者補助犬の給付申請を受付します(盲導犬・介助犬・聴導犬)。  
 ①都内に1年以上居住する18歳以上の在宅の身体障害者  
 ●盲導犬…視覚障害1級の方  
 ●介助犬…肢体不自由1・2級の方  
 ●聴導犬…聴覚障害2級の方  
 ②世帯全体に係る所得税課税額の月平

均額が7万7,000円未満の方  
 ※事前に訓練事業者に補助犬の給付相談が必要です。  
 ※詳細は下記へ

▶障害福祉課 ☎ 042-420-2804  
 ☎ 042-466-9666



## シニア大学 総合課程

時 6月～令和9年3月の第1・3  
 水午後2時～3時45分 ※休講日・  
 外出講座あり 田無総合福祉セン  
 ター 内生活・歴史・音楽などの  
 講座(全16回) ※詳細はHPまたは  
 市内福祉会館・老人福祉センターで  
 配布 対 在住の60歳以上の方  
 定 30人 料 無料(講座により実費負  
 担あり) 申 5月8日(金)午後5時(必  
 着)までに、往復はがきで講座名(シ

ニア大学総合課程)・住所・氏名・  
 年齢・電話番号を明記し、〒188-  
 0011田無町5-5-12社会福祉  
 協議会福祉支援課へ  
 ※往復はがき1枚につき1人のみ  
 ※申込多数は初めての方を優先し抽  
 選 ※結果は返信はがきで通知

☎ 社会福祉協議会  
 ☎ 042-497-5136  
 ▶高齢者支援課 ☎ 042-420-2812



# いきいき シニア

## コミュニティ

お風呂屋さんで体操してから、  
 一番風呂に入ろう！  
 「西東京市プロマエ・ロマン事業」

銭湯で、椅子に座ってストレッチ  
 と有酸素運動で楽しく体を動かした

後、一番風呂に入りませんか？30  
 分間の体操の後、銭湯開店まで参加  
 者限定で入浴ができます。 ※午後  
 3時の銭湯開店後も、引き続き入浴  
 可能  
 対 在住の65歳以上で、要介護1～  
 5の認定を受けておらず、運動が可  
 能な方

会場	日程	開場時間	体操実施時間	入浴可能時間
ゆパウザひばり 谷戸町 3-17-8	6月8日(月) 7月6日(月) 8月3日(月)	午後1時50分	午後2時～ 2時30分	午後2時30分～
庚申湯 芝久保町 1-13-2	6月25日(木) 7月23日(木) 8月27日(木)			

定 ●ゆパウザひばり…各回8人 ●庚申湯…各回6人(ともに申込順)  
 料 300円(入浴料込み、当日会場で支払い) 申 5月1日(金)午前9時～20日(水)  
 午後5時に、住所・氏名・年齢・電話番号・参加希望会場名を電話で下記へ  
 ※9月～令和9年3月毎月開催予定  
 ▶高齢者支援課 ☎ 042-420-2812

## シルバーウィーク

65歳以上の方はスポーツ施設を無料利用

### 6/15(月)▶26(金)

平日午前9時～午後3時入館

- 温水プール・トレーニング室・ランニング走路の利用(2時間まで)
- 各種教室の参加(下表参考) ※事前申込が必要 対 在住の65歳以上の方 持 令和8年度用シルバーウィーク参加カード(過去のカードは住所が分かるものも必要。ない方は初回のみ本人確認書類を持参)
- 申 5月8日(金)午前9時以降に、開催施設へ直接電話または受付窓口でお申し込みください。 ※申込順
- 問 ●旭のかりん糖 西東京市スポーツセンター ☎ 042-425-0505  
 ●総合体育館 ☎ 042-467-3411  
 ●きらっと ☎ 042-451-0555

場所番号	教室名	施設	日付	時間	定員
プ ー ル	① 水中ウォーキング	旭のかりん糖	6月19日(金)	午後1時 ～2時	各 20人
	② 水中運動		25日(木)		
フ ロ ア	③ バランス トレーニング& ストレッチ	西東京市 スポーツ センター	26日(金)	午前10時30分 ～11時30分	各 20人
	④ 転倒予防& 健脳トレーニング		16日(火)		
	⑤ ウォーキング& 簡単筋トレ	総合体育館	17日(水)		
	⑥ 体力向上 ハツラツ体操		24日(水)		
	⑦ 簡単筋トレ& ストレッチ	きらっと	15日(月)		
	⑧ ストレッチ& 転倒予防		22日(月)		

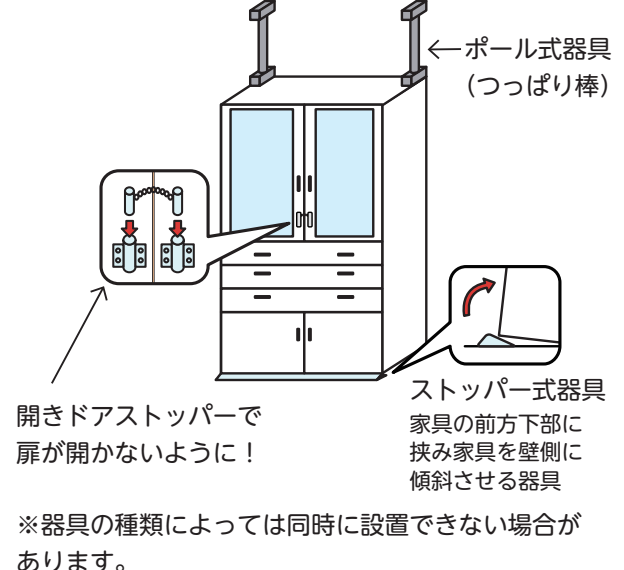
▶スポーツ振興課 ☎ 042-420-2818

## 家具等転倒防止器具 取付け等サービス

高齢者世帯・障害者世帯に「家具等転倒防止器具取付け等サービス」を実施します。器具の説明が記載されているチラシを高齢者支援課・障害福祉課で配布しています。

		高齢者世帯	障害者世帯
対象世帯		65歳以上の方のみの世帯	身体障害者手帳4級以上または愛の手帳4度以上をお持ちの方のみの世帯 ※手帳をお持ちで65歳以上の方のみの世帯の方は、高齢者支援課にご連絡ください。
		※1世帯につき1回のみ。過去に給付を受けた世帯は申請不可 ※市の住民基本台帳に記録され、当サービスの給付を受けた住宅に引き続き居住する世帯が対象	
種類・定員 ※①②のい ずれか	①器具の 給付と取 付け	器具をお持ちでない世帯で、1世帯につき4,000円(税込)を上限として市指定の器具を給付し取付け ※取付けできる箇所には上限があります。	
	②器具の 取付けのみ	器具をお持ちの世帯で、業者が取り付けできる器具を取付け ※取付けできる箇所には上限があります。	
申請受付期限	令和9年2月12日(金)まで		
その他	代理人が申請する場合は、委任状が必要		
申請書配付・受付	高齢者支援課(田無第二庁舎1階、防災・保谷保健福祉総合センター1階)		
問い合わせ	高齢者支援課 ☎ 042-420-2810		

### 家具等転倒防止器具等の例



# わくわく

# 催し

## ひと味違う! めぐマルシェ

**5月15日(金)**  
午後1時30分～3時  
※売り切れ次第終了  
**ONE FOR ALL西東京**



朝畑から収穫した西東京産の新鮮な野菜が並びます。“ひと味違う新鮮野菜”をぜひ日常の中で味わってください。

▶産業振興課 ☎ 042-420-2820

## 女性のメンテナンス活「美骨盤エクササイズ」

**5月21日(木)** 午前10時～11時  
**防災・保谷保健福祉総合センター3階**

☑市内に住民票がある18～64歳の女性(産後6カ月以上経過している方)  
定15人(申込順) ※子ども1人参加可 ※保育はありません 申 5月18日(月)までに、電話・メールで件名「女性のメンテナンス活」・希望日・氏名・年齢・住所・電話番号・子連れの有無を下記へ

▶健康課 ☎ 042-439-3526  
✉seijin-hoken@city.nishitokyo.lg.jp

## リハビリ窓口相談

**5月21日(木)**  
午前11時15分～午後0時15分  
**防災・保谷保健福祉総合センター3階**

運動や福祉用具・住宅改修などについて理学療法士が相談をお受けします。  
☑市内に住民票がある方で、リハビリに関する相談を希望する方および関係者 定2人(申込順) 申 5月18日(月)までに、電話で下記へ

▶健康課 ☎ 042-439-3526

## しゃきしゃき体操パート2講座

**5月22日(金)** 午前10時～11時30分  
**田無総合福祉センター**

初心者大歓迎! 足の筋力やバランス能力を向上させましょう。  
☑市内に住民票がある方で、立位で体操ができる方 定15人(申込順) 申 前日までに電話で下記へ ※10人以上で出張講座も実施します(平日の午前9時～午後5時、会場はご用意ください)。

▶健康課 ☎ 042-439-3526

## 認知症サポーター養成講座

**5月23日(土)** 午後2時～3時30分  
**富士町福祉会館**

ちょっとした気づきや行動が、認知症のある方やその家族にとって、大きな安心につながります。まずは知ることからはじめてみませんか?

☑認知症サポーター養成講座を受講したことのない方 定30人(申込順) 申 5月15日(金)までに、電話または申込フォームから ※参加者には手作りオレンジロバのストラップを贈呈 ※5人以上で市内どこでも出張講座し

ます。  
☐認知症サポーターとは…認知症を正しく理解し、地域で生活している認知症のある方や家族を見守り、自分でできる範囲で支援する方のことです。認知症サポーター養成の取組は全国的に展開されています。

▶高齢者支援課 ☎ 042-420-2811  
申込フォーム

## 障害者サポーター養成講座(初級編)

**5月23日(土)** 午後2時30分  
**保谷障害者福祉センター**

障害のある方が困っているときにちょっとした手助けをする障害者サポーター養成講座(初級編)を開催します。

☑「ヘルプカード・ヘルプマークとは」など(約1時間) 申 前日までに、電話で☎へ ※参加者にはサポーターの証であるサポートキーホルダーを贈呈 ☑(福)さくらの園・カノン ☎ 042-452-7062 (火)～(土)午前9時～午後5時

▶障害福祉課 ☎ 042-420-2804

## 事業承継個別相談会

**5月27日(水)**  
●午後1時30分  
● 3時から(各回完全予約制)  
**田無第二庁舎5階**

国が運営している「東京都多摩地域事業承継・引継ぎ支援センター」の専門相談員が事業承継に関するアドバイスをを行います。

☑事業承継・引継ぎについて考えている中小企業経営者、市内の事業を引き継いで創業を検討している方など 申 5月20日(水)までに、電話または市HP内のチラシ兼申込書に必要事項を記入のうえ、ファクスで下記へ

▶産業振興課 ☎ 042-420-2819  
☎ 042-420-2893 市HP

## 栄養・食生活相談

**5月28日(木)**  
午後1時～4時(1人30分程度)  
**防災・保谷保健福祉総合センター2階**

☑肥満や糖尿病などの生活習慣病予防の食事などについて管理栄養士による個別相談 ☑市内に住民票がある方 定4人(申込順) 申 5月25日(月)までに、電話で下記へ

▶健康課 ☎ 042-439-3526

## からだところの健康相談【保健師による面接相談】

**5月28日(木)**  
午後1時30分～3時30分  
**防災・保谷保健福祉総合センター4階**

☑市内に住民票がある方 定2人(申込順) 申 5月25日(月)までに、電話で下記へ

▶健康課 ☎ 042-439-3526

## 庭の緑地化ガーデニング講座初夏編～街の緑化は我が家から～

**5月29日(金)**  
午前10時30分～午後0時30分  
※雨天は6月5日(金)に延期  
**エコプラザ西東京**

土づくりの基礎、夏の花苗の種類などを学びます。エコプラザ西東京の花壇で寄せ植えの実践もします。学習後に自宅で実践するための2苗を持ち帰れます。

☑在住・在勤・在学の18歳以上の方 定12人(申込多数は抽選) ☑どろんこ作業所 手づくり山(作業指導) ☑軍手・筆記用具・帽子・飲み物 申 5月3日(祝)午前11時～13日(祝)午後5時に、電話またはメールで講座名・氏名・住所・電話番号・年齢を☎へ ※雨天の場合は開催の有無を前日午後5時30分までに電話連絡

☑エコプラザ西東京 ☎ 042-421-8585  
✉ecoplaza@city.nishitokyo.lg.jp  
▶環境政策課 ☎ 042-438-4042



## 就職支援セミナー

① **6月3日(水)** 午後1時30分～3時30分  
② **4日(木)** 午後1時30分～3時30分  
③ **5日(金)** 午後1時30分～3時30分  
**田無第二庁舎4階**

☑①就職活動準備と自己理解・職業理解 ②履歴書・職務経歴書の書き方 ③面接対策 ☑雇用保険を受給中の方 定各回50人(申込順) ※定員内で①～③全セミナーの受講可 ☑筆記用具・雇用保険受給資格者証 申 5月1日(金)から就職支援セミナー受付センター(☎0800-805-1133)へ(平日午前9時～午後5時)

☑ハローワーク三鷹 職業相談部門 ☎ 0422-47-8617  
▶産業振興課 ☎ 042-420-2819

## 体づくり教室 緑と花菖蒲の「八国山・北山公園」ウォーキング

**6月7日(日)** 午前9時～正午  
※雨天の場合は6月14日(日)に順延、14日が雨天の場合中止  
**集合：東村山駅西口ロータリー**

☐コース 東村山駅～ふるさと歴史館～徳蔵寺～久米川古戦場跡～將軍塚～八国山たいけんの里～北山公園～東村山駅(解散)約6km

☑在住・在勤・在学小学生以上の健康な方(小学生は保護者同伴) 定50人(申込順) ※交通費自己負担 ☑歩きやすい服装・靴、タオル・飲み物・雨具など 申 5月20日(水)(必着)までに、申込フォームまたは往復はがきに参加者全員の住所・氏名・年齢・当日連絡のつく電話番号を明記し〒188-8666 スポーツ振興課「八国山・北山公園ウ

オーキング」係へ  
▶スポーツ振興課 ☎ 042-420-2818



## 西東京市創業スクール 特定創業支援等事業(全5回)

**6月11・18・25日(木)、7月2日(木)・17日(金)**  
午後6時30分～8時30分  
**イングビル**  
※6月18日(木)のみ田無第二庁舎4階

創業に必要な「経営・財務・人材育成・販路開拓」の4つの分野に関する知識を総合的に学び、創業計画書作成を目指す講座です。

☑創業に興味がある方、創業を目指している方、創業後間もない方 定30人(申込順) ¥5,000円(初回に集金) 申 6月5日(金)までに、電話または☎のHPから

☑西東京創業支援・経営革新相談センター ☎ 042-461-6611  
▶産業振興課 ☎ 042-420-2819



## 親子で収穫祭 じゃがいもを掘ろう!

**6月13日(土)** 午前10時～正午  
(雨天時：6月14日(日))  
**市内農業者のほ場(柳沢3-9)**

市内の畑で、じゃがいもの収穫体験をします。ご家庭でとれたてのじゃがいもを味わってみましょう。親子で市内の農業の魅力を、ぜひ体験してみてください。 ※希望する世帯は枝豆の収穫体験と購入が可能(現金のみ)。

☑在住の小学生と保護者 定25組(申込多数は抽選) ☑軍手・飲み物・タオル・汚れてもよい服装・靴・持ち帰り用袋 申 5月15日(金)午後5時までに下記申込フォームから

▶産業振興課 ☎ 042-420-2820  
申込フォーム

## 留学生ホームビジット (受け入れ家庭募集)

**6月14日(日)** 午前11時～午後5時  
**田無第二庁舎4階**

留学生が皆さんのご家庭に半日滞在します。留学生と交流して異文化を身近に感じてみませんか(事前説明会後に申込受付)。 ※対面式後、各家庭へ ☑在住で家族構成が2人以上の家庭 定10家庭程度(申込多数は抽選) 申 まずは事前説明会にご参加ください。

☐事前説明会 時 ●5月10日(日) ●5月17日(日) いずれも午前11時～正午 場 イングビル ※当日直接会場 ※内容は両日とも同じ ☑NPO法人西東京市多文化共生センター(NIMIC) ☎ 042-461-0381  
▶文化振興課 ☎ 042-420-2817

## くらしヘルパー養成研修(全2日)

① **7月22日(水)** 田無庁舎5階  
② **29日(水)** イングビル  
いずれも午前10時～午後4時



訪問介護の仕事(市独自基準の訪問サービス ※家事援助のみ)をするための従事資格が取得できる基礎研修です。資格取得後は市が指定する訪問介護事業所で従事可(別途、事業所と雇用契約が必要)スキマ時間でお仕事をお探しの方におすすめの資格です。

☑ 高齢者へのヘルパーの仕事をする意欲のある18歳以上の方(高校生を除く) ☑ 40人(申込多数は抽選) ☑ 7月8日(水)までに、電話または申込フォームから ※定員に達していない場合、期限後も申込可能

▶ 高齢者支援課 ☎ 042-420-2815



申込フォーム

### 多摩六都フェア (2026こだいら合唱団員募集)

12月20日(日) ルネこだいら大ホール

12月20日(日)にルネこだいら大ホールで、デュリュフレの「レクイエム」を市民オーケストラやプロのソリストと共に歌う合唱団員を募集します。

☑ 原則として、小平、東村山、清瀬、

東久留米、西東京市に在住・在勤・在学の方 ☑ 男声…50人、女声…130人(申込順) ☎ ●一般…1万6,000円 ●学生…1万円 ※楽譜代4,000円(必要な方)

☐ 共演 西東京フィルハーモニーオーケストラ ☐ 指揮 西口彰浩さん

◆練習

7月8日～12月16日(水)(1回休あり) 午後7時～9時15分、11月21日(土)・12月12日(土)・19日(土)の昼間(全27回)

☑ 指導 柳嶋耕太さん(ほか)

☑ 5月31日(日)までに、申込フォームまたは往復はがき(消印有効)に住所・氏名・電話番号・パート(自己申告)・楽譜(デュランド版を使用)購入の要または不要を記入のうえ、小平市文化振興財団「2026こだいら合唱団」団員募集係(〒187-0041小平市美園町1-8-5)へ

☎ 2026こだいら合唱団実行委員会 ☎ 090-4531-4673

▶ 企画政策課 ☎ 042-460-9800



申込フォーム

## JUN SKY WALKER(S)

### 手形銘板設置お披露目イベント

5/21(木) 午前11時50分～午後0時20分

場 ひばりヶ丘駅南口駅前広場

西東京市PR親善大使JUN SKY WALKER(S)が、これまで地域との結びつきを大切に活動してきた思いと、市の“ゆかりのアーティストと共に地域の魅力を発信したい”という方針が一致し、ひばりが丘に手形銘板を設置することになりました。

お披露目イベントには、メンバーの皆さんも参加します。

▶ 企画政策課 ☎ 042-460-9800



開業後の伴走支援

### ハンサムママスタイル



Handsome Mama

HandsomeMama Style(ハンサムママ スタイル)は、起業後に特化したサポートを行っています。仲間と共に学び、ディスカッションをしながらスキルアップを目指しませんか。詳細・申込は専用☎へ

開催講座 6月

内容	日時	場所	定員	参加費
インフルエンサーに学ぶショート動画制作法(実践編)	6月2日(火) 午前10～午後0時30分	柳沢公民館	20人	1,000円
ビジネスを10倍にするコラボ活性セミナー	6月30日(火) 午前10～午後0時30分	イングビル	20人	1,000円

☐ 個別相談

専任コーディネーターが、経営に関する相談に応じます。子育てや介護をしながらの経営や悩みなど、ご相談ください。

▶ 産業振興課 ☎ 042-420-2819



専用☎

## 子ども・若者平和ワークショップ

西東京ピース・サークル～SDGsで戦争がなくなるってほんと?～

6/13(土) 午後2時～4時 場 西東京市民文化プラザ

「SDGsと戦争ってどう関係するの?」「平和ってなに?」そんな疑問と一緒に考えてみませんか?身近なものやSDGsのつながりについて一緒に考えながら、平和について深く学べる体験型のワークショップを行い、今わたしたちが平和のためにできることを探します。

さらに、話し合ったことを国連「ピース・サークル」として国連に届けます。一緒に未来を変える一歩を踏み出しませんか?

☑ 在住・在学の小学5年生～高校生(保護者の同伴可) ☑ 50人

程度(申込多数は抽選) ☎ 横山泰治さん((一社)サステナブルコミュニティ共創機構 代表理事) ☑ 5月24日(日)までに、申込フォームから ※詳細は市☎へ

▶ 協働コミュニティ課 ☎ 042-420-2821



申込フォーム



前回の子ども・若者平和ワークショップの様子

## 平和大使を募集します!

実施期間 8/5(水)▶7(金)

※この期間のほかに、子ども・若者平和ワークショップを含む事前・事後の学習会があります。全日程への参加が原則です。 ※詳細は市☎の実施要領へ

戦争の歴史や平和の大切さを若い世代に引き継ぐため、中学生・高校生世代を対象に広島への派遣事業を実施します。

☑ 被爆体験講話の聴講や広島平和記念式典参列、原爆ドーム・広島平和記念館見学、平和学習プログラムへの参加、成果発表会など

☑ 在住・在勤・在学の中学生・高校生世代 ☑ 14人程度(申込多数は抽選\*1) \*1 6月13日(土)

開催する「子ども・若者平和ワークショップ」に参加した方は優先して抽選 ☎ 無料(新幹線往復代・広島市内交通費・宿泊費(2人1室)・入館料・朝食を含む\*2)

\*2 自由行動時の昼食を除く ☑ 6月21日(日)までに、申込フォームから

▶ 協働コミュニティ課 ☎ 042-420-2821



申込フォーム

## 日本語ボランティア入門講座 受講生募集

外国にルーツをもつ子どもの日本語学習を支援する日本語ボランティアの入門講座を開催します。外国語が話せなくてもかまいません。

◆①公開講座「外国につながる子どもの状況～多文化共生の視点から～」

☑ 5月16日(土)午後2時～4時 場 田無第二庁舎4階 ※当日、直接会場へ ☑ 60人(先着) ☎ 野山 広さん(国立国語研究所)

◆連続講座

日程	会場	内容
② 5月20日(水)	田無庁舎	ことばの学習としての日本語学習
③ 29日(金)	J:COM コール田無	西東京市の状況 市内で活動するNPOとボランティア
④ 6月 3日(水)	田無庁舎	子どもと家族の在留資格と進路
⑤ 10日(水)	田無第二庁舎	子どもたちの状況と学習支援(中学生)
⑥ 19日(金)	イングビル	子どもたちの状況と学習支援(小学生)
⑦ 27日(土)	田無第二庁舎	【公開講座】子どもや保護者と「やさしい日本語」でコミュニケーション
6月25日(木)～7月 9日(木)	各日本語教室	日本語教室での見学・体験
⑧ 7月15日(水)	田無庁舎	日本語教室見学のふりかえり、まとめ、今後の活動に向けて

☑ 午後2時～4時 ☑ ●外国にルーツをもつ子どもへの支援に関心があり、講座終了後の活動が可能な方 ●全8回の講座のうち、6回以上出席できる方 ☑ 40人程度(申込多数の場合、参加可能な日数などにより人数を調整する場合あり) ☑ ①終了後に、説明会・受講申込の受付を行います。

☐ 共催 NPO法人西東京市多文化共生センター(NIMIC)

▶ 文化振興課 ☎ 042-420-2817

「西東京市からのお知らせ」FM西東京(84.2MHz)

① 午後0時45分～1時(月～日) ② 午後8時～8時15分(月～金)

音声版「声の広報」も作成しています

「広報西東京」をデジ版・CD版でお聞きになれます。詳細は、谷戸図書館☎042-421-4545へお問い合わせください。

公式LINE



そのほか公式SNS



リサイクル適性(A)

この印刷物は、印刷用の紙へリサイクルできます。

