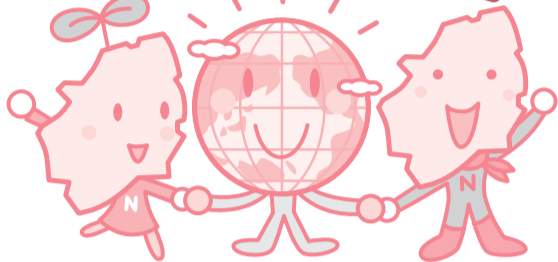


HPアドレス ●<http://www.city.nishitokyo.lg.jp/>
携帯電話 ●<http://www.city.nishitokyo.lg.jp/mobile/>
Lモード・Lメニューリストから検索できます。

やさしさとふれあいの西東京に暮らしまちを楽しむ

6月環境月間



地球のために、 あなたにもできること!!

地球温暖化防止が叫ばれる中、皆さんのちょっとした行動がCO2削減につながります。さあ、地球にやさしい生活をスタートしましょう。

環境保全課 (☎438 - 4042) エコプラザ西東京 (☎421 - 8585)

市の取り組み! おすすめのこと!

ごみの減量化・リサイクル

みどりのカーテン



エコプラザ西東京での
環境学習

エコアクション21



環境フェスティバル 第1弾 in エコプラザ西東京

環境のことを知りたい、調べたい、活動をしている方に会いたい、と思ったら、まずはエコプラザ西東京へ! 第2弾は7月1日号市報でお知らせします。

市内環境団体の活動紹介展示 6月21日 ~ 27日 午前10時~午後4時

環境保全活動と一言でいっても、みどりの保全から女性ならではのリサイクル手芸までの活動の内容はさまざま。驚きと発見がたくさんあります。

お好み焼き交流会 6月27日 午前11時~午後3時(受付・午前10時30分から)

市で採れた新鮮なキャベツをたくさん使っておいしいお好み焼きを80人分作ります。大自然の恵みに感謝しながら、エコトークを楽しみましょう。マイはし・マイボトルを持参してください。市長との懇談も予定しています。

環境学習活用グッズ貸し出しスタート!

エコプラザ西東京では、家庭や地域での環境学習に役立つ測定機器を6月1日 から無料で貸し出します。ぜひ活用ください。

貸出方法は、エコプラザ西東京へお問い合わせを。

【貸出期間】2週間以内

搾油機は、6月19日 から貸し出します。

貸し出し品	台数
消費電力測定器	8台
騒音計	5台
ペンタイプpH計	5台
デジタル温湿度計	8台
粉塵観測器	5台
紫外線強度計	3台
搾油機	1台

住宅用太陽光発電システム などの設置助成金を支給!

市では、地球温暖化の原因となる温室効果ガスの削減に向け、4月以降に市民の皆さんが住宅用新エネルギーおよび省エネルギー機器などを設置した場合に、その費用の一部を助成する制度を予定しています。

助成金は応募多数の場合、対象機器別で抽選にて交付し、11月ごろに受付を開始する予定です。詳細については市報、市HPに掲載します。

助成対象機器・助成額(予定)

助成対象機器	助成金額	件数
住宅用太陽光発電システム (1kW当り4万円)	上限12万円	10
家庭用燃料電池 (エネファーム)	8万円	2
住宅用二酸化炭素冷媒 ヒートポンプ給湯器 (エコキュート)	4万円	20
住宅用潜熱回収型給湯器 (エコジョーズ)	2万円	28
住宅用ガス発電給湯器 (エコウィル)	4万円	2
エコアクション21認証登録費 (審査費・認証登録費の 2分の1)	上限15万円	3

チェックシート

目指せエコ人間!! 今やっていること、これから取り組むことにチェックをしてみよう!

環境の価値を学びます

環境活動で仲間を増やします

エコプラザ西東京に遊びに行きます

学習内容を家族や友達に話します

自然の恵みを大切にします

植物を育てます

地元の野菜・季節の野菜を食べます

ご飯やおかずを残さず食べます
3kgのCO₂削減

ものを大切にします

ごみの分別を徹底します
19kgのCO₂削減

マイバックを使います
23kgのCO₂削減

エコ商品を使います
22kgのCO₂削減



さあ、あなたはいくつチェックができましたか?(数値は1年間挑戦した場合)

チェックがたくさんある人も少ない人も6月27日のお好み焼き交流会で、さらにエコ人間度アップ!

新型インフルエンザ関連情報については、市HPをご覧ください。健康年金課 (☎438 - 4021)

新型インフルエンザ感染の不安がある方や、メキシコ、米国(本土)、カナダから帰国した方で、38度以上の発熱のある方は保健所または発熱相談センターへご相談ください。

リーフレット「新型インフルエンザに備えよう」を配布しています(市HPへも掲載)。

配布場所 田無・保谷庁舎総合案内、健康年金課、出張所、公民館、図書館、地区会館

多摩小平保健所

(☎042 - 450 - 3111 平日、休日ともに午前9時~午後5時)

東京都発熱相談センター

(☎03 - 5320 - 4509 上記以外の時間帯)